

## DE\_hallgatók\_GYTK

Válaszadók száma = 34



## Felmérés eredmények

## Jelmagyarázat

Kérdésszöveg

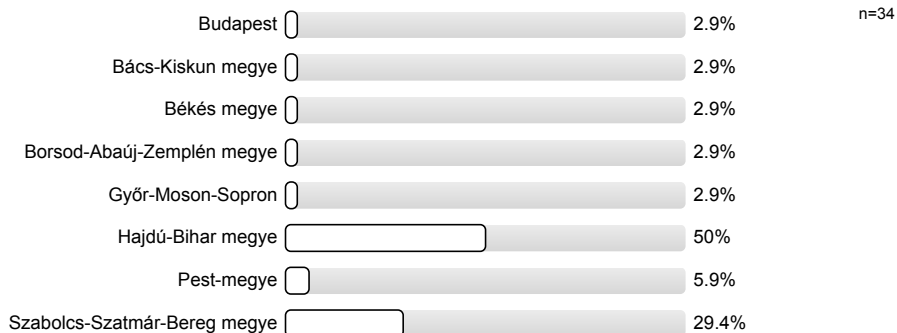
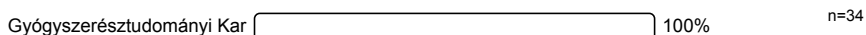


## 1. Általános kérdések

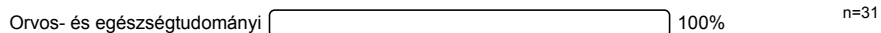
## 1.1) Válaszadó neme:



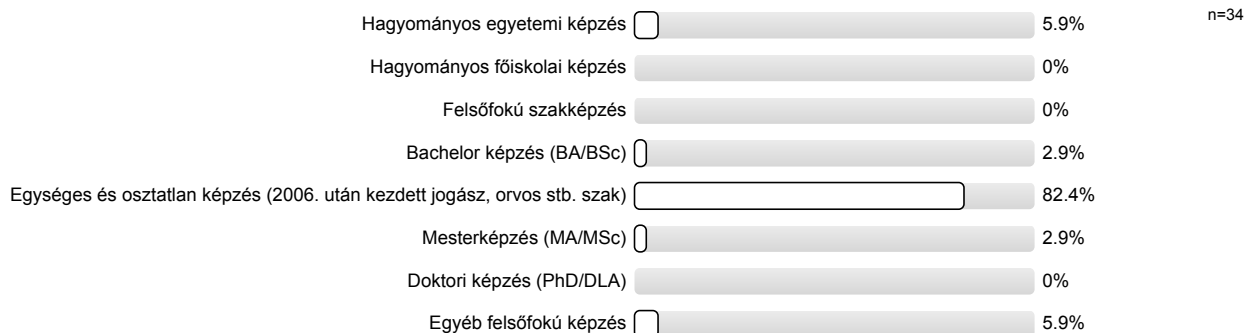
## 1.2) Válaszadó lakhelye:

1.3) Az intézmény melyik karán tanul?  
(amennyiben több szakon tanul, arra gondoljon, amelyet fontosabbnak, fő szakjának tart!)

## 1.4) A választott szak képzési területe?



## 1.5) A választott szak képzési szintje?



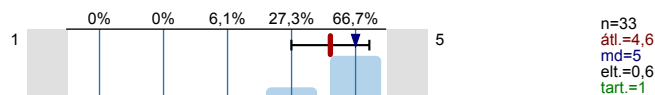
## 1.6) Részt vesz Ön a Debreceni Egyetem által indított duális képzésben?

igen  11.8% n=34nem  88.2%

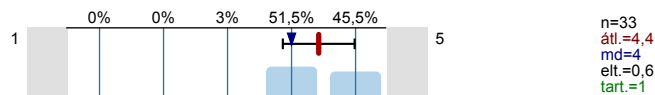
## 2. Munkával kapcsolatos kompetenciák fontossága

Kérjük mérlegelje, hogy mennyire tartja fontosnak a következő kompetenciákat? (1=egyáltalán nem fontos; 2=nem fontos 3= közepesen fontos; 4=fontos; 5 =nagyon fontos; 0= nincs véleménye)

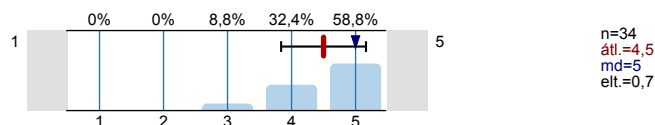
## 2.1) Proaktív problémamegoldás



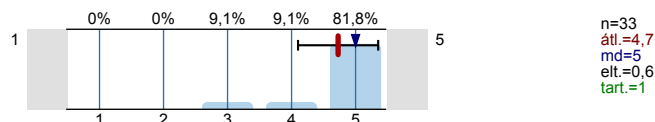
## 2.2) Tökéletességre törekvés



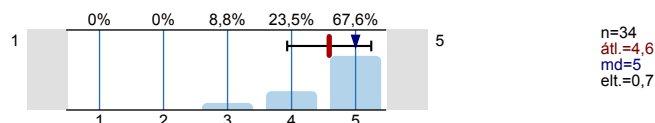
## 2.3) Csapatmunka



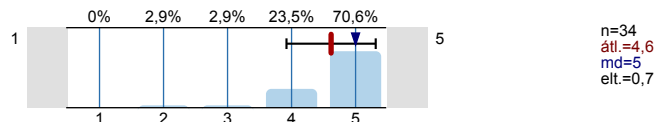
## 2.4) Kitartás



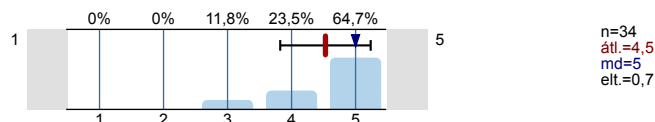
## 2.5) Céltudatosság



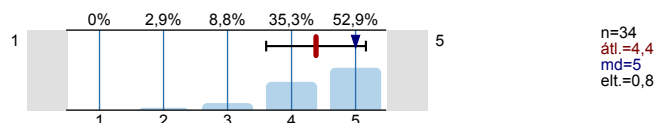
## 2.6) Kommunikativitás



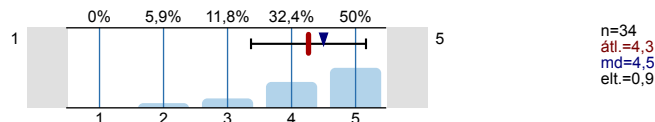
## 2.7) Magabiztosság



## 2.8) Tanulási vágy



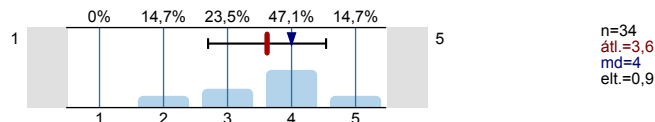
## 2.9) Feladattervezés



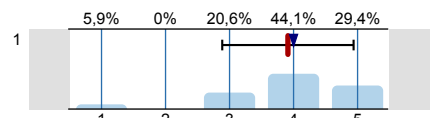
## 3. Ismeretek, készségek fejlesztésével való elégedettség

Kérjük mérlegelje, hogy Ön mennyire elégedett azzal, ahogy a kar átadja, fejleszti az alábbi ismereteket, készségeket. (1= egyáltalán nem elégedett; 2=nem elégedett; 3=közepesen elégedett; 4=elégedett; 5 =teljes mértékben elégedett; 0=nincs véleménye)

## 3.1) szakmai elméleti alapok

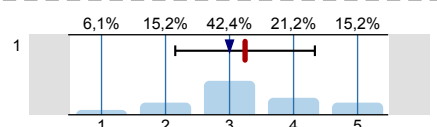


## 3.2) szakmai gyakorlati jártasság



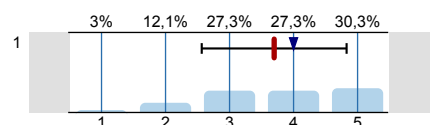
n=34  
 átl.=3,9  
 md=4  
 elt.=1

## 3.3) számítógépes ismeretek



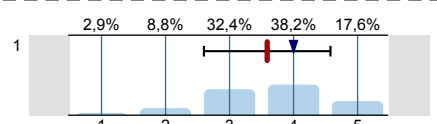
n=33  
 átl.=3,2  
 md=3  
 elt.=1,1  
 tart.=1

## 3.4) idegennyelv tudás



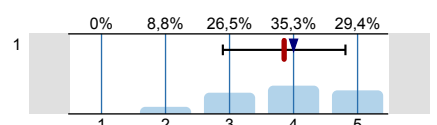
n=33  
 átl.=3,7  
 md=4  
 elt.=1,1  
 tart.=1

## 3.5) az egyetemen megszerzett tudás hasznossága



n=34  
 átl.=3,6  
 md=4  
 elt.=1

## 3.6) oktatás színvonala (összességében)

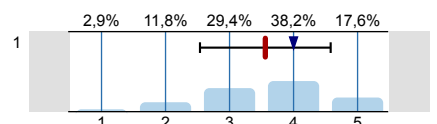


n=34  
 átl.=3,9  
 md=4  
 elt.=1

## 4. Infrastruktúra

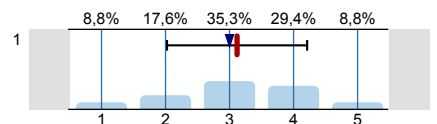
Kérjük mérlegelje, hogy Ön mennyire elégedett az alábbiakkal. (1=egyáltalán nem elégedett; 2=nem elégedett; 3=közepesen elégedett; 4=íöbbyire elégedett; 5 =teljes mértékben elégedett; 0=nincs véleménye)

## 4.1) oktatás tárgyi feltételei



n=34  
 átl.=3,6  
 md=4  
 elt.=1

## 4.2) épületek állapota külleme

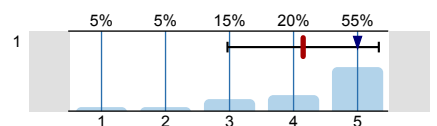


n=34  
 átl.=3,1  
 md=3  
 elt.=1,1

## 5. Szolgáltatások

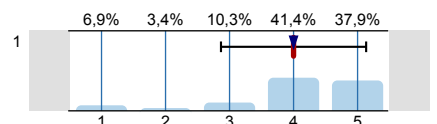
Kérjük mérlegelje, hogy Ön mennyire elégedett az alábbiakkal. (1=egyáltalán nem elégedett; 2=nem elégedett; 3=közepesen elégedett; 4=íöbbyire elégedett; 5 =teljes mértékben elégedett; 0=nincs véleménye)

## 5.1) kollégiummal kapcsolatos szolgáltatások



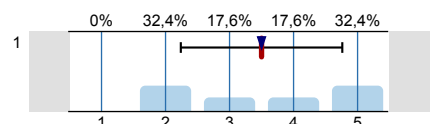
n=20  
 átl.=4,2  
 md=5  
 elt.=1,2  
 tart.=14

## 5.2) sportolással kapcsolatos szolgáltatások



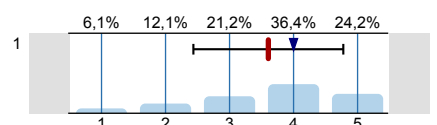
n=29  
 átl.=4  
 md=4  
 elt.=1,1  
 tart.=5

## 5.3) Hallgatói Szolgáltató Központ/Tanulmányi Osztály ügyintézésével kapcsolatos szolgáltatások



n=34  
 átl.=3,5  
 md=3,5  
 elt.=1,3

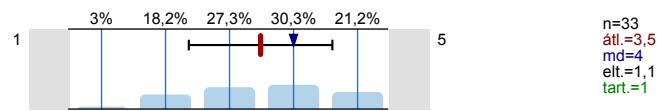
## 5.4) Tanszéki/Intézeti ügyintézésel kapcsolatos szolgáltatások



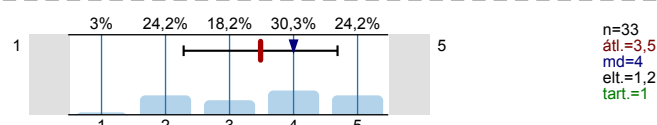
n=33  
 átl.=3,6  
 md=4  
 elt.=1,2  
 tart.=1

5.5)	A nem tanulmányi jellegű tanácsadással?	<p>Bar chart showing the distribution of responses for 'A nem tanulmányi jellegű tanácsadással?'. The x-axis represents ratings from 1 to 5. The y-axis represents the percentage of respondents. The distribution is: 1: 19.2%, 2: 15.4%, 3: 11.5%, 4: 38.5%, 5: 15.4%. A red vertical line indicates the mean (3.2), a blue vertical line indicates the mode (4), and a horizontal line with arrows indicates the range (1 to 5).</p>	n=26 átl.=3,2 md=4 elt.=1,4 tart.=8
5.6)	A kar működése megismerésének lehetőségével?	<p>Bar chart showing the distribution of responses for 'A kar működése megismerésének lehetőségével?'. The x-axis represents ratings from 1 to 5. The y-axis represents the percentage of respondents. The distribution is: 1: 6.5%, 2: 6.5%, 3: 22.6%, 4: 35.5%, 5: 29%. A red vertical line indicates the mean (3.7), a blue vertical line indicates the mode (4), and a horizontal line with arrows indicates the range (3 to 5).</p>	n=31 átl.=3,7 md=4 elt.=1,2 tart.=3
5.7)	Összességében a karral?	<p>Bar chart showing the distribution of responses for 'Összességében a karral?'. The x-axis represents ratings from 1 to 5. The y-axis represents the percentage of respondents. The distribution is: 1: 0%, 2: 3.2%, 3: 22.6%, 4: 41.9%, 5: 32.3%. A red vertical line indicates the mean (4), a blue vertical line indicates the mode (4), and a horizontal line with arrows indicates the range (3 to 5).</p>	n=31 átl.=4 md=4 elt.=0,8 tart.=3
5.8)	A sportolási lehetőségekkel?	<p>Bar chart showing the distribution of responses for 'A sportolási lehetőségekkel?'. The x-axis represents ratings from 1 to 5. The y-axis represents the percentage of respondents. The distribution is: 1: 3.7%, 2: 3.7%, 3: 11.1%, 4: 37%, 5: 44.4%. A red vertical line indicates the mean (4.1), a blue vertical line indicates the mode (4), and a horizontal line with arrows indicates the range (3 to 5).</p>	n=27 átl.=4,1 md=4 elt.=1 tart.=6
5.9)	Az oktatók tanórán kívüli elérhetőségével?	<p>Bar chart showing the distribution of responses for 'Az oktatók tanórán kívüli elérhetőségével?'. The x-axis represents ratings from 1 to 5. The y-axis represents the percentage of respondents. The distribution is: 1: 3%, 2: 6.1%, 3: 30.3%, 4: 30.3%, 5: 30.3%. A red vertical line indicates the mean (3.8), a blue vertical line indicates the mode (4), and a horizontal line with arrows indicates the range (3 to 5).</p>	n=33 átl.=3,8 md=4 elt.=1,1 tart.=1
5.10)	Összességében az oktatással?	<p>Bar chart showing the distribution of responses for 'Összességében az oktatással?'. The x-axis represents ratings from 1 to 5. The y-axis represents the percentage of respondents. The distribution is: 1: 0%, 2: 9.1%, 3: 33.3%, 4: 36.4%, 5: 21.2%. A red vertical line indicates the mean (3.7), a blue vertical line indicates the mode (4), and a horizontal line with arrows indicates the range (3 to 5).</p>	n=33 átl.=3,7 md=4 elt.=0,9
5.11)	Az oktatás szervezettségével?	<p>Bar chart showing the distribution of responses for 'Az oktatás szervezettségével?'. The x-axis represents ratings from 1 to 5. The y-axis represents the percentage of respondents. The distribution is: 1: 5.9%, 2: 29.4%, 3: 35.3%, 4: 23.5%, 5: 5.9%. A red vertical line indicates the mean (2.9), a blue vertical line indicates the mode (3), and a horizontal line with arrows indicates the range (2 to 4).</p>	n=34 átl.=2,9 md=3 elt.=1
5.12)	A könyvtári szolgáltatásokkal?	<p>Bar chart showing the distribution of responses for 'A könyvtári szolgáltatásokkal?'. The x-axis represents ratings from 1 to 5. The y-axis represents the percentage of respondents. The distribution is: 1: 0%, 2: 6.5%, 3: 0%, 4: 32.3%, 5: 61.3%. A red vertical line indicates the mean (4.5), a blue vertical line indicates the mode (5), and a horizontal line with arrows indicates the range (4 to 5).</p>	n=31 átl.=4,5 md=5 elt.=0,8 tart.=3
5.13)	Az Egyetem Facebook megjelenésével?	<p>Bar chart showing the distribution of responses for 'Az Egyetem Facebook megjelenésével?'. The x-axis represents ratings from 1 to 5. The y-axis represents the percentage of respondents. The distribution is: 1: 0%, 2: 0%, 3: 20.7%, 4: 27.6%, 5: 51.7%. A red vertical line indicates the mean (4.3), a blue vertical line indicates the mode (5), and a horizontal line with arrows indicates the range (3 to 5).</p>	n=29 átl.=4,3 md=5 elt.=0,8 tart.=5
5.14)	A tananyagok elektronikus elérhetőségével?	<p>Bar chart showing the distribution of responses for 'A tananyagok elektronikus elérhetőségével?'. The x-axis represents ratings from 1 to 5. The y-axis represents the percentage of respondents. The distribution is: 1: 0%, 2: 8.8%, 3: 8.8%, 4: 41.2%, 5: 41.2%. A red vertical line indicates the mean (4.1), a blue vertical line indicates the mode (4), and a horizontal line with arrows indicates the range (3 to 5).</p>	n=34 átl.=4,1 md=4 elt.=0,9
5.15)	A tanulást segítő körülményekkel?	<p>Bar chart showing the distribution of responses for 'A tanulást segítő körülményekkel?'. The x-axis represents ratings from 1 to 5. The y-axis represents the percentage of respondents. The distribution is: 1: 0%, 2: 21.2%, 3: 24.2%, 4: 36.4%, 5: 18.2%. A red vertical line indicates the mean (3.5), a blue vertical line indicates the mode (4), and a horizontal line with arrows indicates the range (2 to 5).</p>	n=33 átl.=3,5 md=4 elt.=1 tart.=1
5.16)	A hallgatói élet kapcsán mennyire elégedett Ön a hallgatók közötti kapcsolattal?	<p>Bar chart showing the distribution of responses for 'A hallgatói élet kapcsán mennyire elégedett Ön a hallgatók közötti kapcsolattal?'. The x-axis represents ratings from 1 to 5. The y-axis represents the percentage of respondents. The distribution is: 1: 2.9%, 2: 8.8%, 3: 17.6%, 4: 44.1%, 5: 26.5%. A red vertical line indicates the mean (3.8), a blue vertical line indicates the mode (4), and a horizontal line with arrows indicates the range (3 to 5).</p>	n=34 átl.=3,8 md=4 elt.=1
5.17)	A hallgatói élet kapcsán mennyire elégedett Ön a hallgatói önkormányzattal?	<p>Bar chart showing the distribution of responses for 'A hallgatói élet kapcsán mennyire elégedett Ön a hallgatói önkormányzattal?'. The x-axis represents ratings from 1 to 5. The y-axis represents the percentage of respondents. The distribution is: 1: 3%, 2: 18.2%, 3: 36.4%, 4: 30.3%, 5: 12.1%. A red vertical line indicates the mean (3.3), a blue vertical line indicates the mode (3), and a horizontal line with arrows indicates the range (2 to 4).</p>	n=33 átl.=3,3 md=3 elt.=1 tart.=1

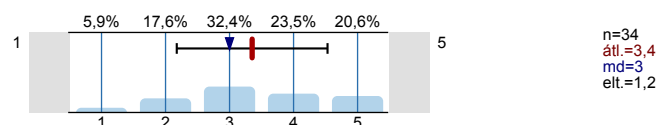
5.18) A tanulmányi ügyintézés esetében mennyire elégedett Ön a segítőkészséggel?



5.19) A tanulmányi ügyintézés esetében mennyire elégedett Ön a nyomtatott és elektronikus tájékoztatással?



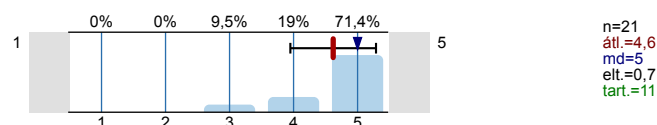
5.20) A tanulmányi ügyintézés esetében mennyire elégedett Ön összességében a tanulmányi ügyintézással?



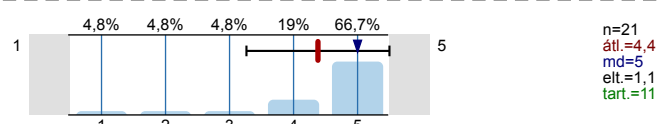
## 6. Szakmai gyakorlat

A hallgató szakjával kapcsolatos szakmai gyakorlatra vonatkozó állítások értékelése:

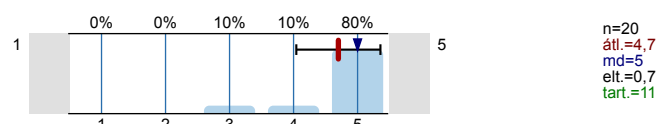
6.1) A szakmai gyakorlat során sok újat tanultam.



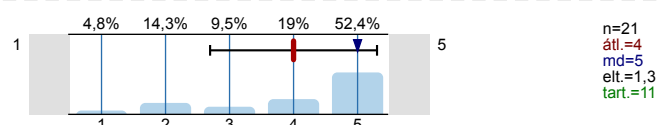
6.2) Szívesen dolgoznék a szakmai gyakorlati helyemen.



6.3) A szakmai gyakorlat során valódi munkatapasztalatra tettem szert.

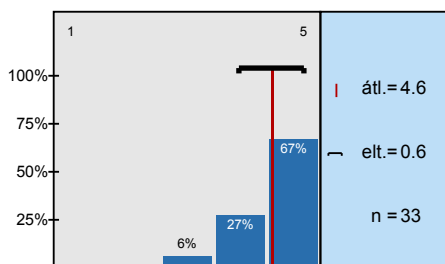
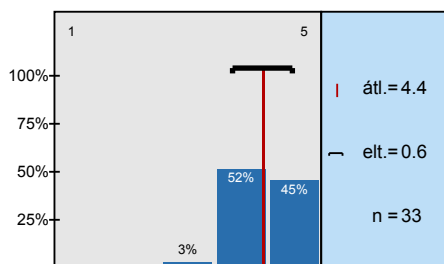
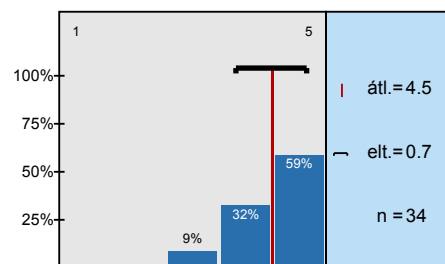
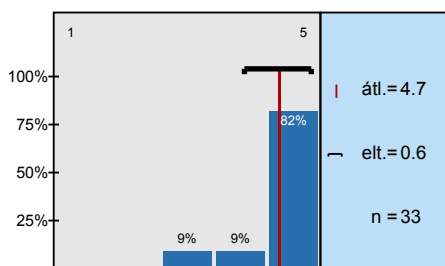
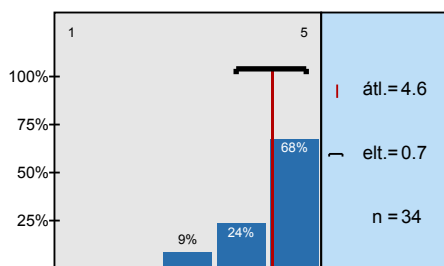
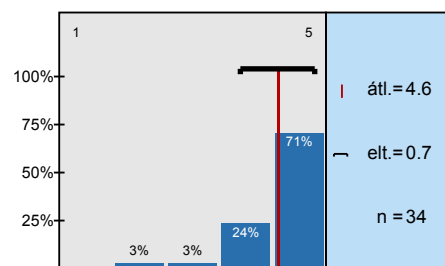
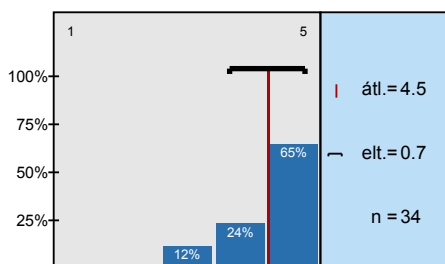
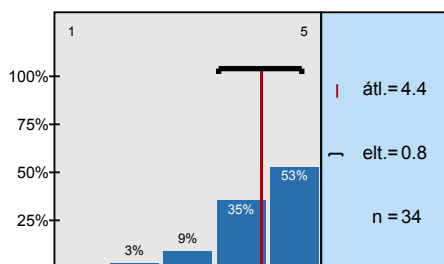
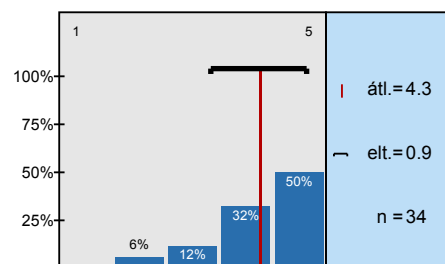
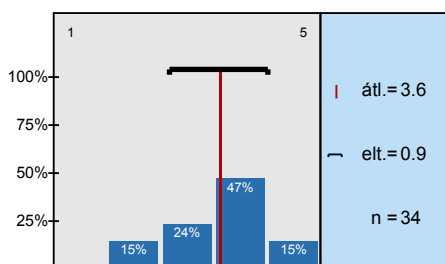
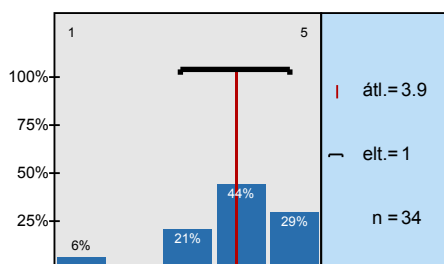
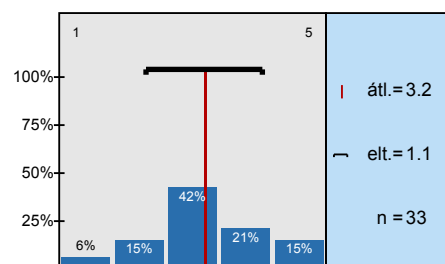
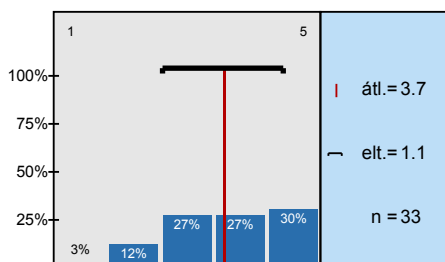
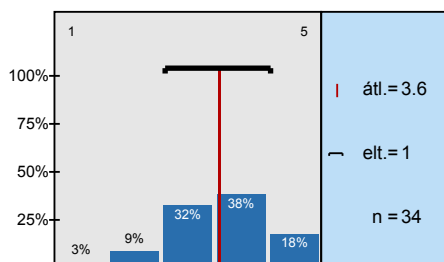
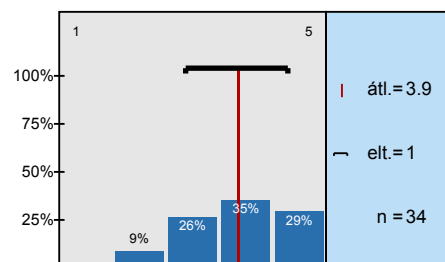


6.4) Az oktatóim sokat segítettek a szakmai gyakorlat során.

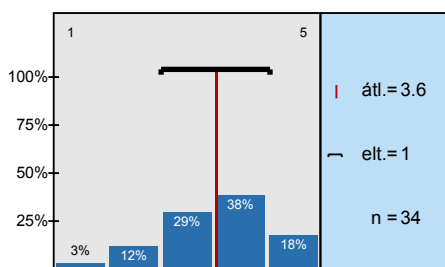


Köszönjük, hogy kitöltötte kérdőívünket! Válaszait az "Elküld" gombra kattintva rögzítheti adatbázisunkban. Az adatok elmentése az internet sebességétől függően néhány másodpercig is eltarthat. Kérjük, várja meg az adatmentés végét jelző üzenet megjelenését!

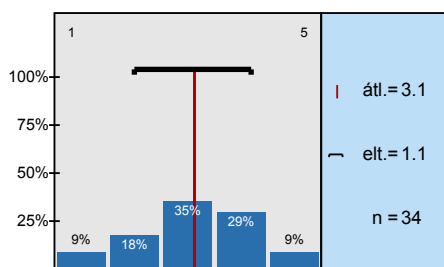
# Hisztogram skálázott kérdésekhez

**Proaktív problémamegoldás**

**Tökéletességre törekvés**

**Csapatmunka**

**Kitartás**

**Céltudatosság**

**Kommunikativitás**

**Magabiztosság**

**Tanulási vágy**

**Feladattervezés**

**szakmai elméleti alapok**

**szakmai gyakorlati jártasság**

**számítógépes ismeretek**

**Idegennyelv tudás**

**az egyetemen megszerzett tudás hasznossága**

**oktatás színvonala (összességében)**


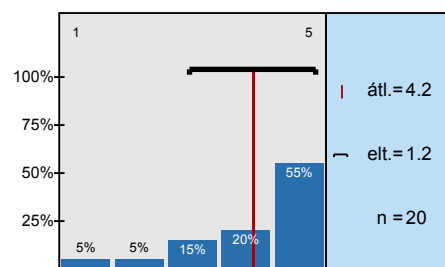
## oktatás tárgyi feltételei



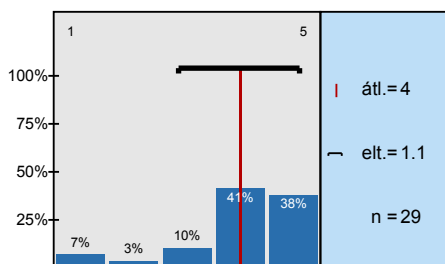
## épületek állapota külleme



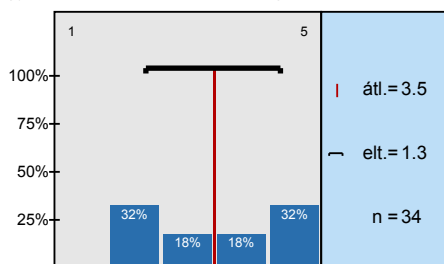
## kollégiummal kapcsolatos szolgáltatások



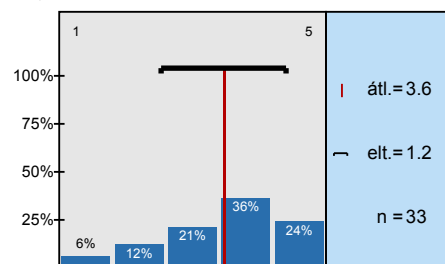
## sportolással kapcsolatos szolgáltatások



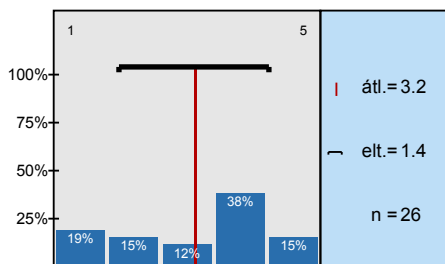
## Hallgatói Szolgálatot Központ/Tanulmányi Osztály ügyintézésével kapcsolatos szolgáltatások



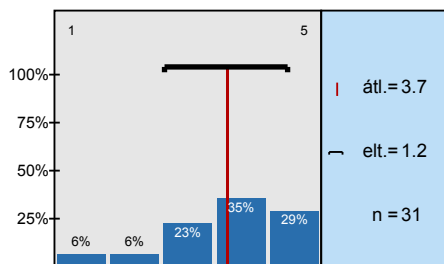
## Tanszéki/Intézeti ügyintézésével kapcsolatos szolgáltatások



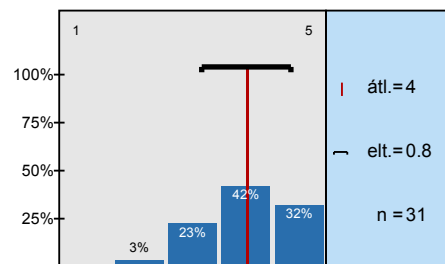
## A nem tanulmányi jellegű tanácsadással?



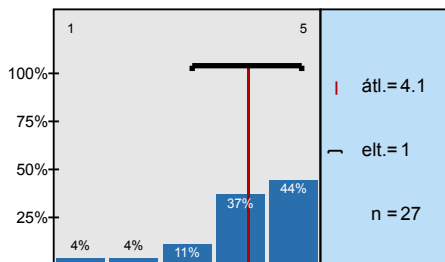
## A kar működése megismerésének lehetőségével?



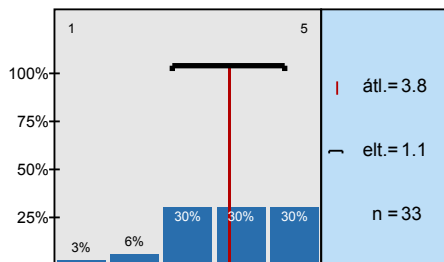
## Össességében a karral?



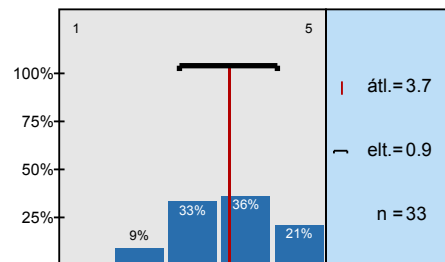
## A sportolási lehetőségekkel?



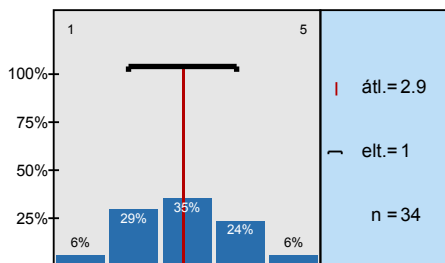
## Az oktatók tanórán kívüli elérhetőségével?



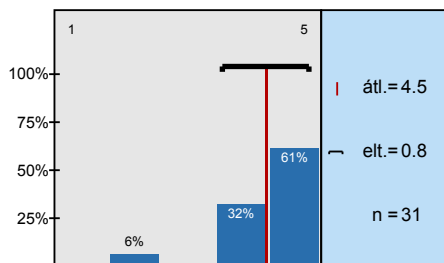
## Össességében az oktatással?



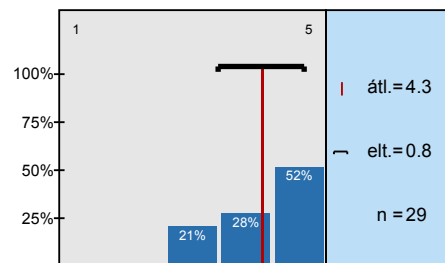
## Az oktatás szervezettségével?



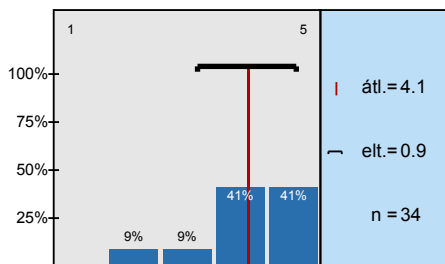
## A könyvtári szolgáltatásokkal?



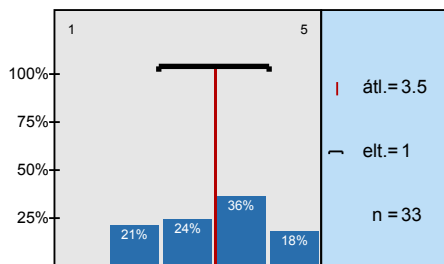
## Az Egyetem Facebook megjelenésével?



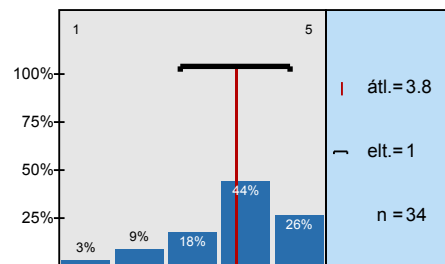
A tananyagok elektronikus elérhetőségével?



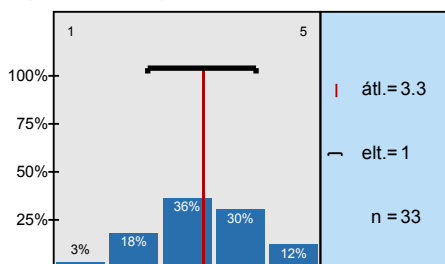
A tanulást segítő körülményekkel?



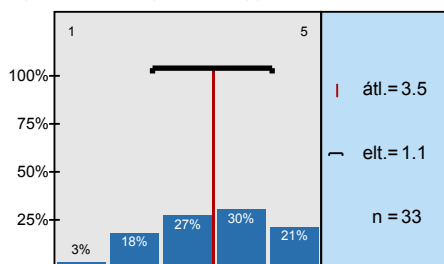
A hallgatói élet kapcsán mennyire elégedett Ön a hallgatók közötti kapcsolattal?



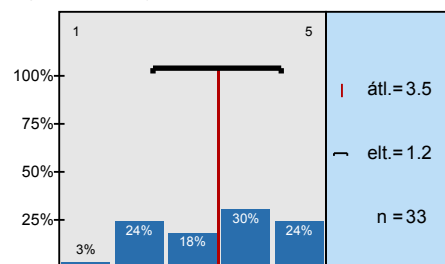
A hallgatói élet kapcsán mennyire elégedett Ön a hallgatói önkormányzattal?



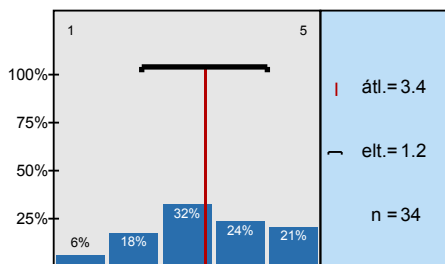
A tanulmányi ügyintézés esetében mennyire elégedett Ön a segítőkészséggel?



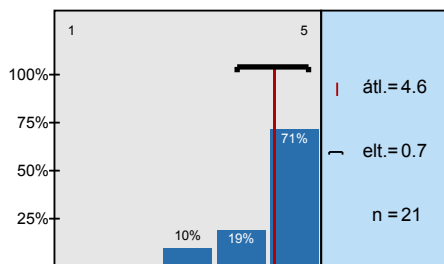
A tanulmányi ügyintézés esetében mennyire elégedett Ön a nyomtatott és elektronikus



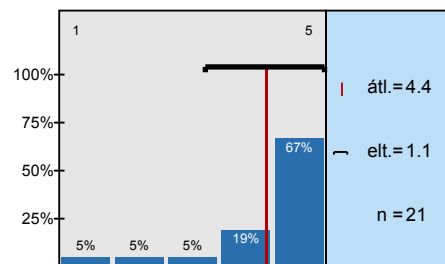
A tanulmányi ügyintézés esetében mennyire elégedett Ön összességében a tanulmányi



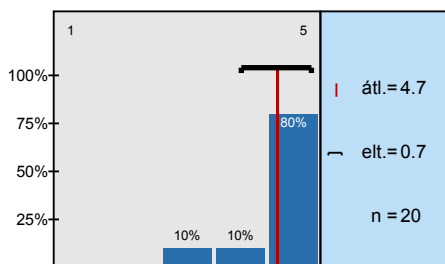
A szakmai gyakorlat során sok újat tanultam.



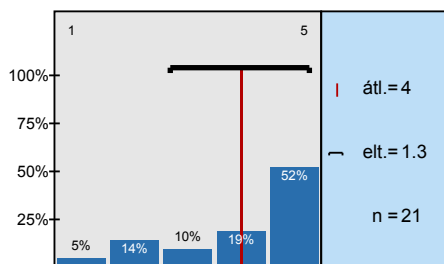
Szívesen dolgoznék a szakmai gyakorlati helyemen.



A szakmai gyakorlat során valódi munkatapasztalatra tettem szert.



Az oktatóim sokat segítettek a szakmai gyakorlat során.





# Profil

Alcsoport: DE\_hallgatók\_GYTK

A profilvonalban használt értékek Átlag

## 2. Munkával kapcsolatos kompetenciák fontossága

2.1) Proaktív problémamegoldás	1	5	n=33	átl.=4,6	md=5,0	elt.=0,6
2.2) Tökéletességre törekvés	1	5	n=33	átl.=4,4	md=4,0	elt.=0,6
2.3) Csapatmunka	1	5	n=34	átl.=4,5	md=5,0	elt.=0,7
2.4) Kitartás	1	5	n=33	átl.=4,7	md=5,0	elt.=0,6
2.5) Céltudatosság	1	5	n=34	átl.=4,6	md=5,0	elt.=0,7
2.6) Kommunikativitás	1	5	n=34	átl.=4,6	md=5,0	elt.=0,7
2.7) Magabiztosság	1	5	n=34	átl.=4,5	md=5,0	elt.=0,7
2.8) Tanulási vágy	1	5	n=34	átl.=4,4	md=5,0	elt.=0,8
2.9) Feladattervezés	1	5	n=34	átl.=4,3	md=4,5	elt.=0,9

## 3. Ismeretek, készségek fejlesztésével való elégedettség




















3.1) szakmai elméleti alapok	1	5	n=34	átl.=3,6	md=4,0	elt.=0,9
3.2) szakmai gyakorlati jártasság	1	5	n=34	átl.=3,9	md=4,0	elt.=1,0
3.3) számítógépes ismeretek	1	5	n=33	átl.=3,2	md=3,0	elt.=1,1
3.4) idegennyelv tudás	1	5	n=33	átl.=3,7	md=4,0	elt.=1,1
3.5) az egyetemen megszerzett tudás hasznossága	1	5	n=34	átl.=3,6	md=4,0	elt.=1,0
3.6) oktatás színvonala (összességében)	1	5	n=34	átl.=3,9	md=4,0	elt.=1,0

## 4. Infrastruktúra





4.1) oktatás tárgyi feltételei	1	5	n=34	átl.=3,6	md=4,0	elt.=1,0
4.2) épületek állapota külleme	1	5	n=34	átl.=3,1	md=3,0	elt.=1,1

## 5. Szolgáltatások

5.1) kollégiummal kapcsolatos szolgáltatások	1	5	n=20	átl.=4,2	md=5,0	elt.=1,2
--	---	---	------	----------	--------	----------

5.2)	sportolással kapcsolatos szolgáltatások	1		5	n=29	átl.=4,0	md=4,0	elt.=1,1
5.3)	Hallgatói Szolgáltató Központ/Tanulmányi Osztály ügyintézésével kapcsolatos szolgáltatások	1		5	n=34	átl.=3,5	md=3,5	elt.=1,3
5.4)	Tanszéki/Intézeti ügyintézésével kapcsolatos szolgáltatások	1		5	n=33	átl.=3,6	md=4,0	elt.=1,2
5.5)	A nem tanulmányi jellegű tanácsadással?	1		5	n=26	átl.=3,2	md=4,0	elt.=1,4
5.6)	A kar működése megismerésének lehetőségével?	1		5	n=31	átl.=3,7	md=4,0	elt.=1,2
5.7)	Összességében a karral?	1		5	n=31	átl.=4,0	md=4,0	elt.=0,8
5.8)	A sportolási lehetőségekkel?	1		5	n=27	átl.=4,1	md=4,0	elt.=1,0
5.9)	Az oktatók tanórán kívüli elérhetőségével?	1		5	n=33	átl.=3,8	md=4,0	elt.=1,1
5.10)	Összességében az oktatással?	1		5	n=33	átl.=3,7	md=4,0	elt.=0,9
5.11)	Az oktatás szervezetségével?	1		5	n=34	átl.=2,9	md=3,0	elt.=1,0
5.12)	A könyvtári szolgáltatásokkal?	1		5	n=31	átl.=4,5	md=5,0	elt.=0,8
5.13)	Az Egyetem Facebook megjelenésével?	1		5	n=29	átl.=4,3	md=5,0	elt.=0,8
5.14)	A tananyagok elektronikus elérhetőségével?	1		5	n=34	átl.=4,1	md=4,0	elt.=0,9
5.15)	A tanulást segítő körülményekkel?	1		5	n=33	átl.=3,5	md=4,0	elt.=1,0
5.16)	A hallgatói élet kapcsán mennyire elégedett Ön a hallgatók közötti kapcsolattal?	1		5	n=34	átl.=3,8	md=4,0	elt.=1,0
5.17)	A hallgatói élet kapcsán mennyire elégedett Ön a hallgatói önkormányzattal?	1		5	n=33	átl.=3,3	md=3,0	elt.=1,0
5.18)	A tanulmányi ügyintézés esetében mennyire elégedett Ön a segítőkészséggel?	1		5	n=33	átl.=3,5	md=4,0	elt.=1,1
5.19)	A tanulmányi ügyintézés esetében mennyire elégedett Ön a nyomtatott és elektronikus tájékoztatással?	1		5	n=33	átl.=3,5	md=4,0	elt.=1,2
5.20)	A tanulmányi ügyintézés esetében mennyire elégedett Ön összességében a tanulmányi ügyintézésével?	1		5	n=34	átl.=3,4	md=3,0	elt.=1,2

## 6. Szakmai gyakorlat

6.1)	A szakmai gyakorlat során sok újat tanultam.	1		5	n=21	átl.=4,6	md=5,0	elt.=0,7
6.2)	Szívesen dolgoznék a szakmai gyakorlati helyemen.	1		5	n=21	átl.=4,4	md=5,0	elt.=1,1
6.3)	A szakmai gyakorlat során valódi munkatapasztalatra tettem szert.	1		5	n=20	átl.=4,7	md=5,0	elt.=0,7
6.4)	Az oktatóim sokat segítettek a szakmai gyakorlat során.	1		5	n=21	átl.=4,0	md=5,0	elt.=1,3