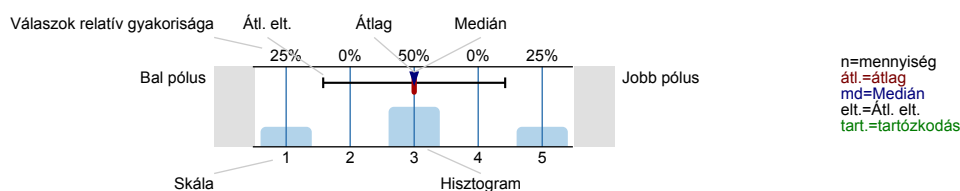




Felmérés eredmények

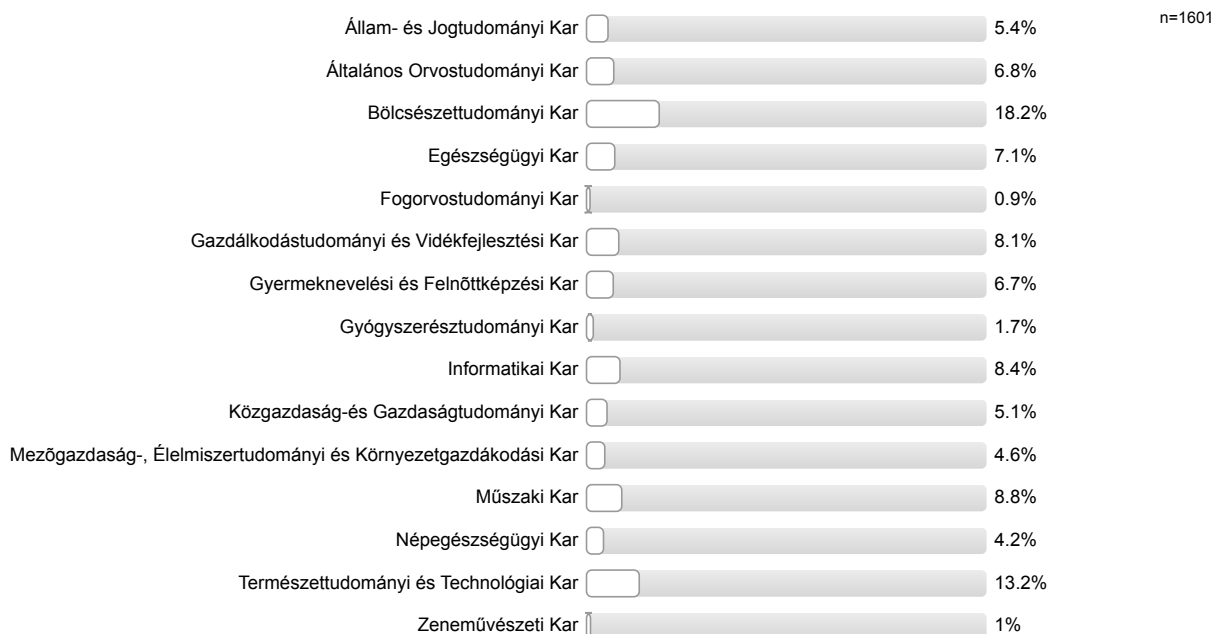
Jelmagyarázat

Kérdésszöveg



1. Kapcsolódás az intézményhez (2014_DPR_hallg)

1.1. Az intézmény melyik karán tanul? Kérjük, válasszon az alábbi listából! (Ha több szakon tanul, arra gondoljon, amelyet fontosabbnak, főszakjának tart!)



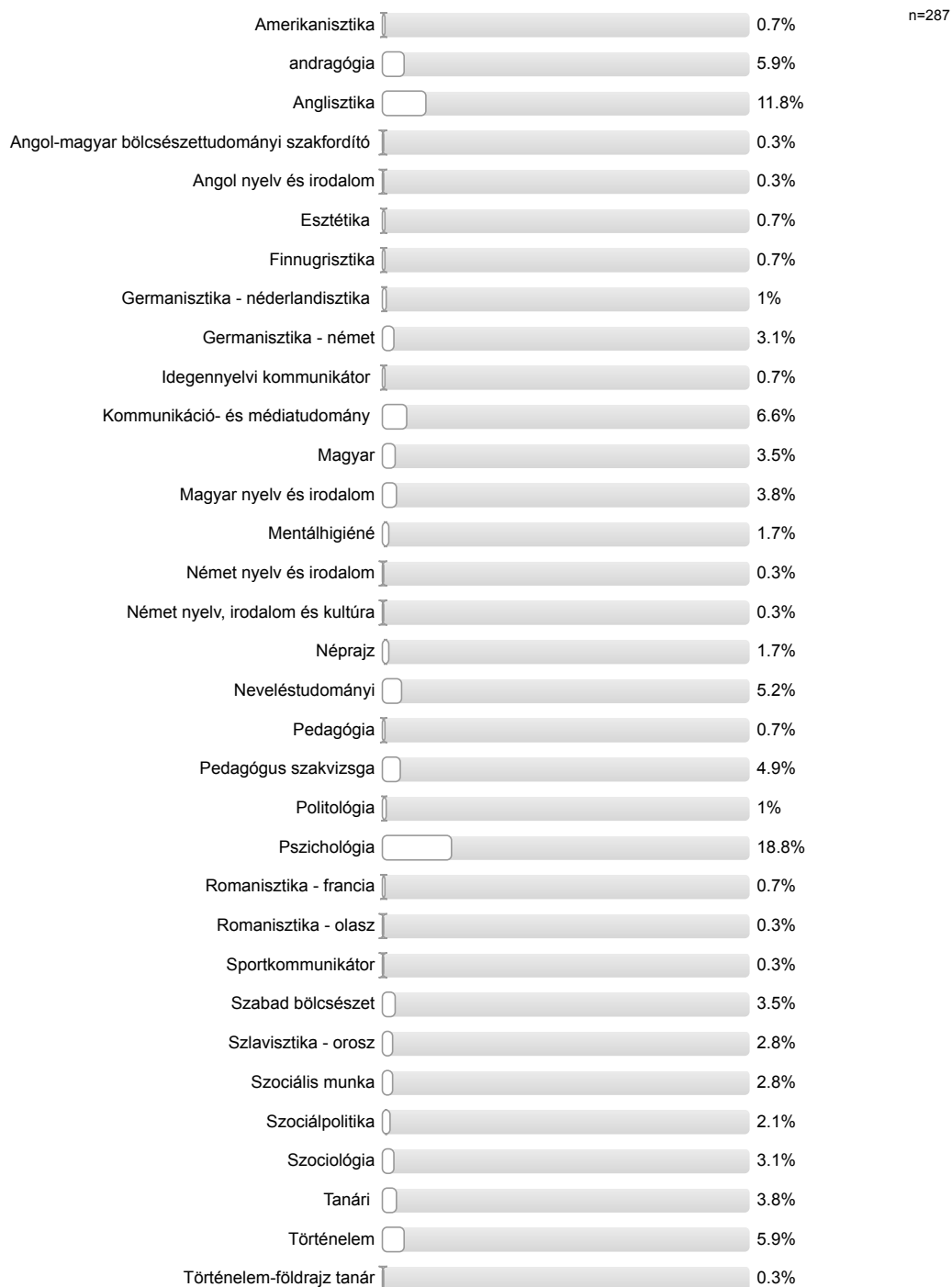
Milyen szakon tanul? (ÁJK)



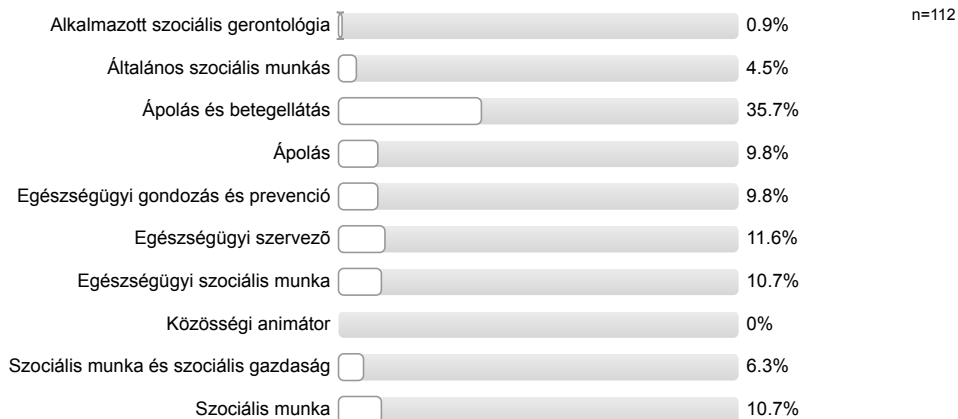
Milyen szakon tanul? (ÁOK)



Milyen szakon tanul? (BTK)



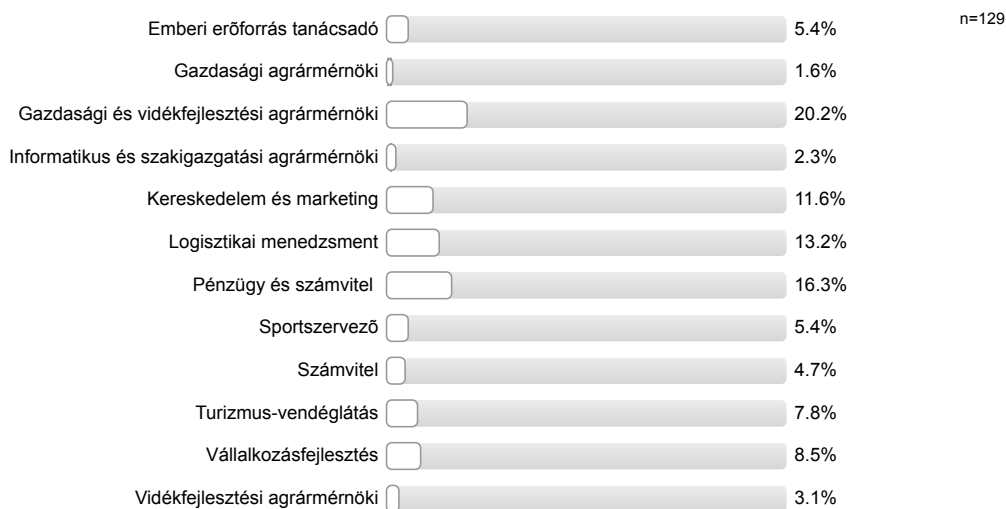
Milyen szakon tanul? (EK)



Milyen szakon tanul? (FOK)



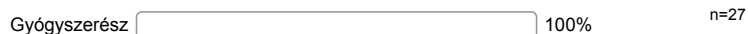
Milyen szakon tanul? (GVK)



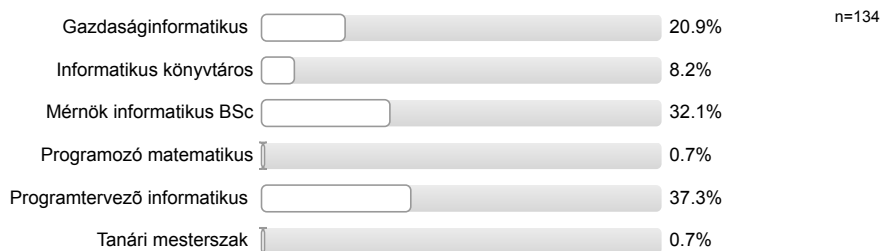
Milyen szakon tanul? (GYFK)



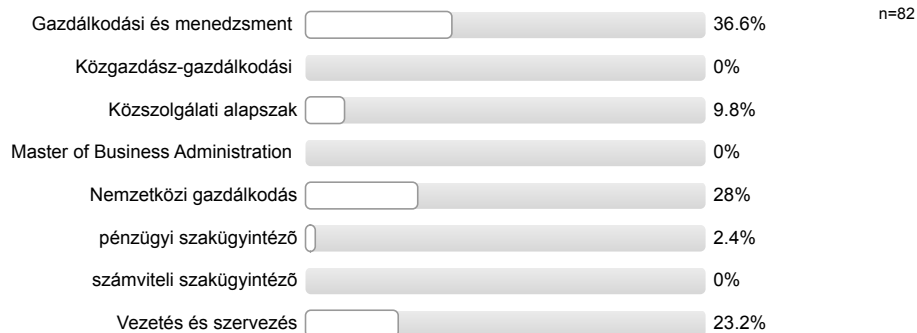
Milyen szakon tanul? (GYTK)



Milyen szakon tanul? (IK)



Milyen szakon tanul? (KTK)



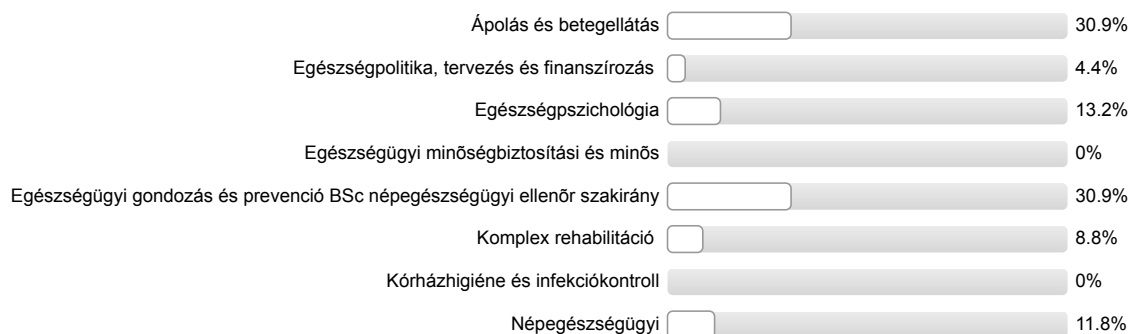
Milyen szakon tanul? (MÉK)



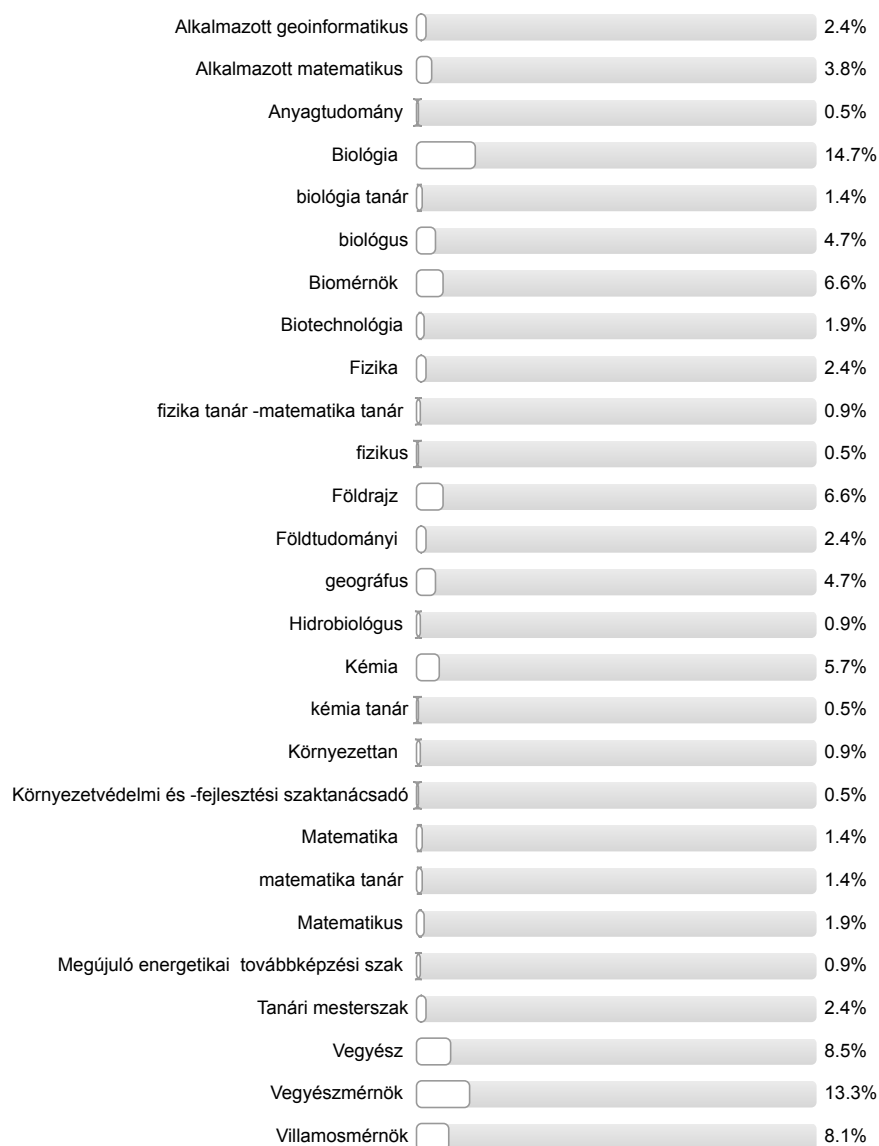
Milyen szakon tanul? (MK)



Milyen szakon tanul? (NK)



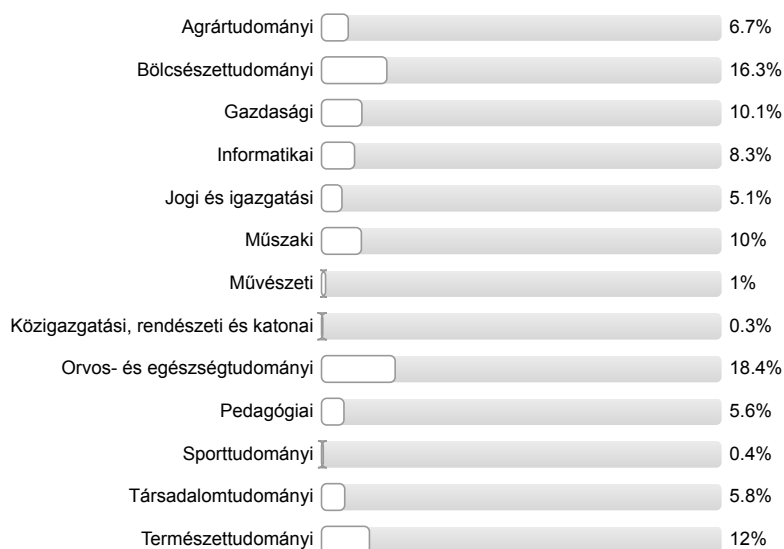
Milyen szakon tanul? (TTK)



Milyen szakon tanul? (ZK)



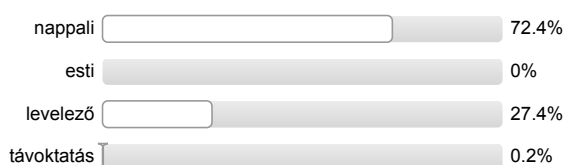
1.2.1 Képzési terület



1.2.2. Képzési forma



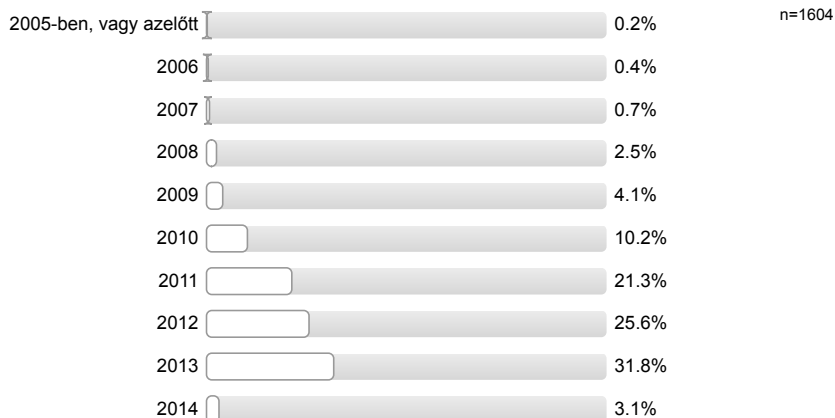
1.3 Milyen tagozaton tanul ebben az intézményben, ezen a szakon?



1.4 Milyen finanszírozási formában tanul Ön jelenleg ebben az intézményben, ebben a képzésben?



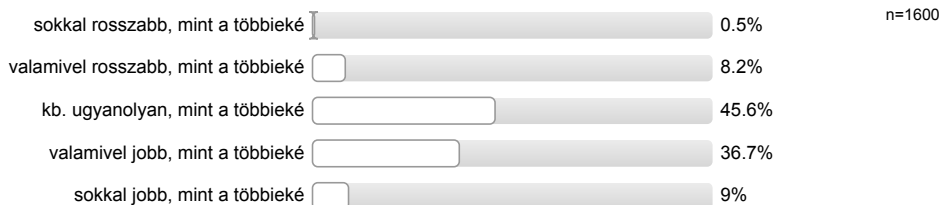
1.5. Melyik évben kezdte meg tanulmányait ezen a szakon?



1.6. Átlagosan milyen tanulmányi eredménnyel (osztályzattal) végzi Ön ezt a szakot?

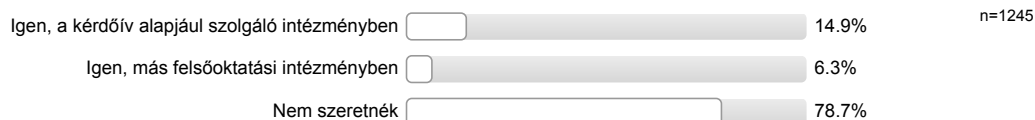


1.7. Az ebben az intézményben, ezen a szakon tanuló többi diák tanulmányi eredményéhez képest az Ön tanulmányi eredménye jellemzően jobb, vagy rosszabb?

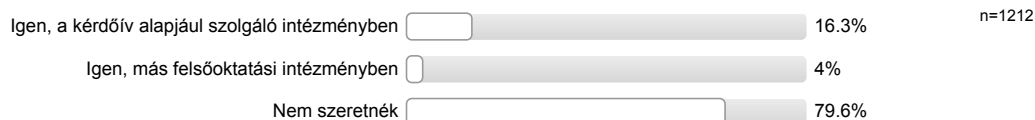


1.8. Szeretne továbbtanulni az elkövetkező 2-3 évben az alábbi képzések valamelyikén?

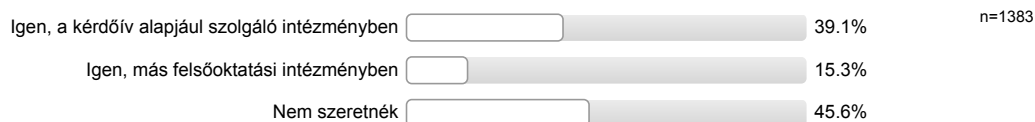
Felsőoktatási szakképzés



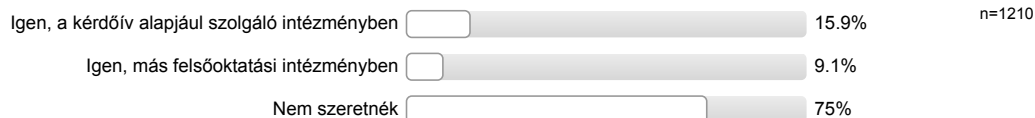
Alapképzés (BA/BSc)



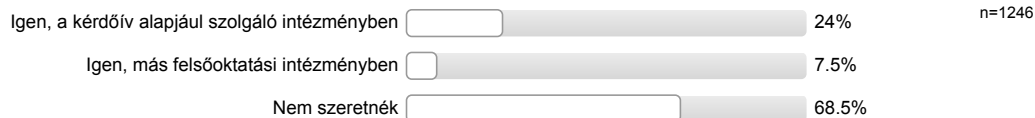
Mesterképzés (MA/MSc)



Szakirányú továbbképzés, rezidensképzés



Doktori (PhD, DLA) képzés



Egységes, osztatlan képzés (pl. jogász, orvosképzés)

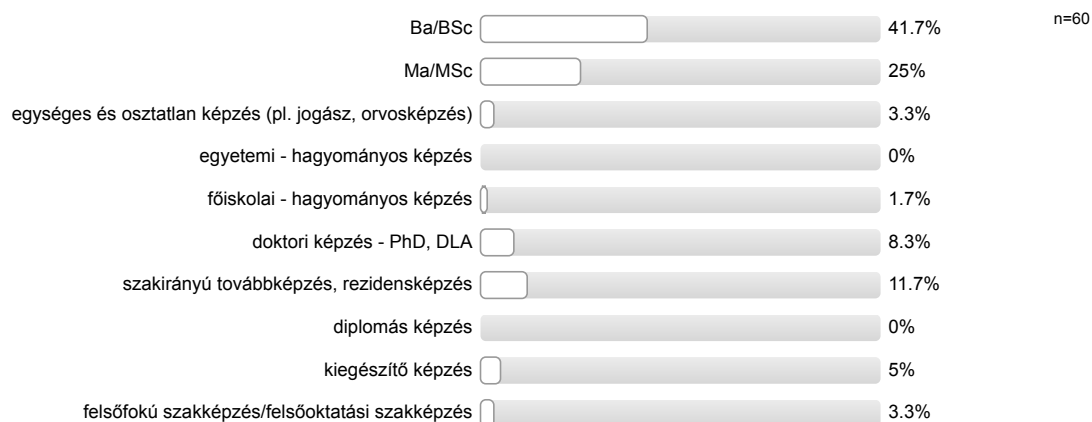


2. Egyéb felsőfokú tanulmányok

2.1. Tanul jelenleg egyéb szakon is?



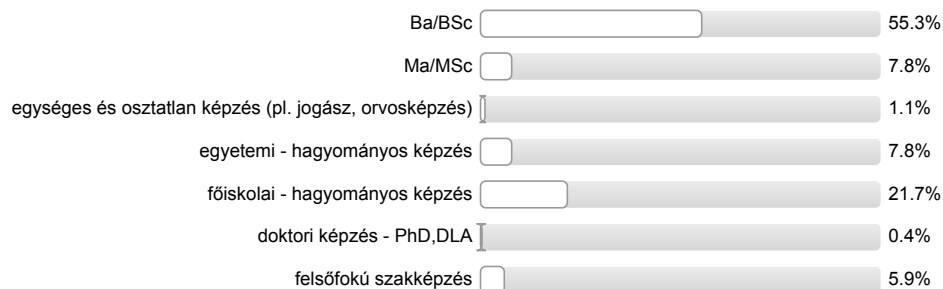
2.1.2. Milyen képzési formában?



2.2. Van felsőfokú végzettsége?



2.2.2. Milyen képzési formában szerezte? Kérjük, a legmagasabb szintű végzettséget jelölje bel

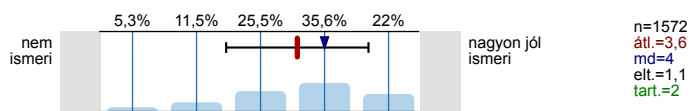


3. Nemzetközi tapasztalatok

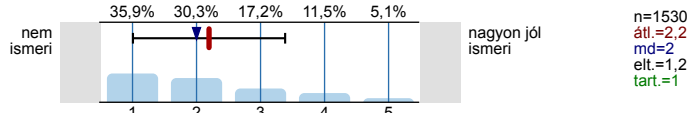
3.1. Milyen szintű nyelvtudása van az alábbi idegen nyelvekből?

(Kérjük, jelölje a nyelvismeret szintjét egy ötfokú skálán, ahol 1=nem ismeri, 5=nagyon jól ismeri)

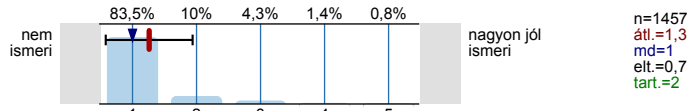
3.1.1. angol nyelvből:



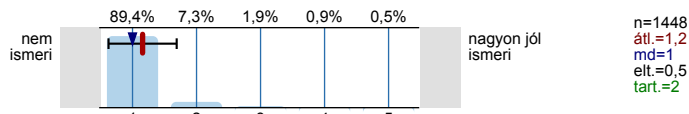
3.1.2. német nyelvből:



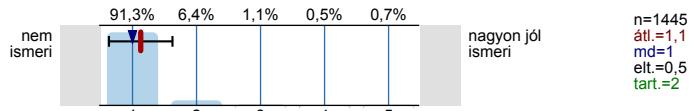
3.1.3. francia nyelvből:



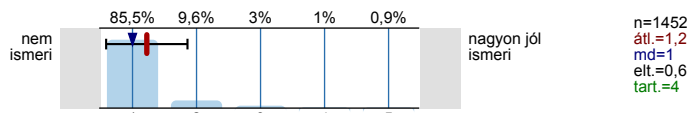
3.1.4. olasz nyelvből:



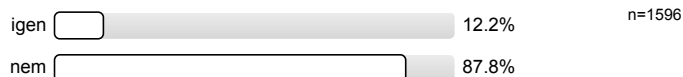
3.1.5. spanyol nyelvből:



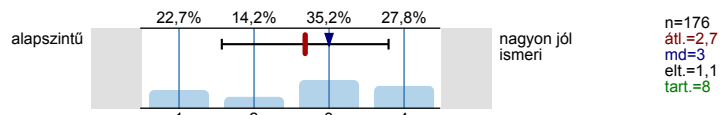
3.1.6. orosz nyelvből:



3.2. Ön beszél egyéb idegen nyelven?



3.3.1. Milyen szintű nyelvtudása van ebből az idegen nyelvből?

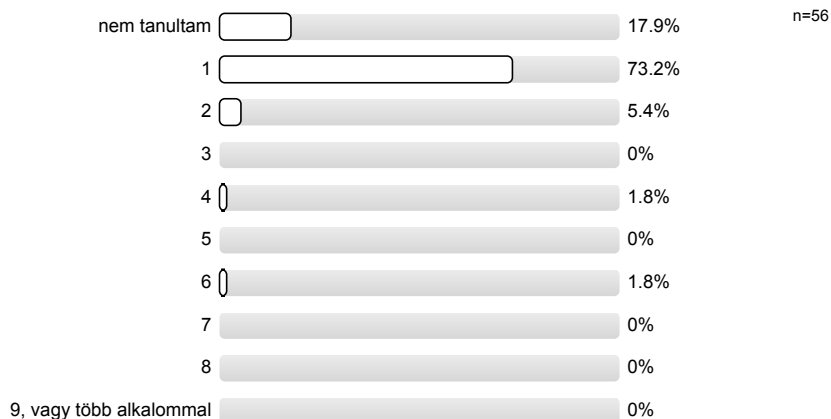


3.4. Felsőfokú tanulmányai alatt tanult hosszabb-rövidebb ideig külföldön?



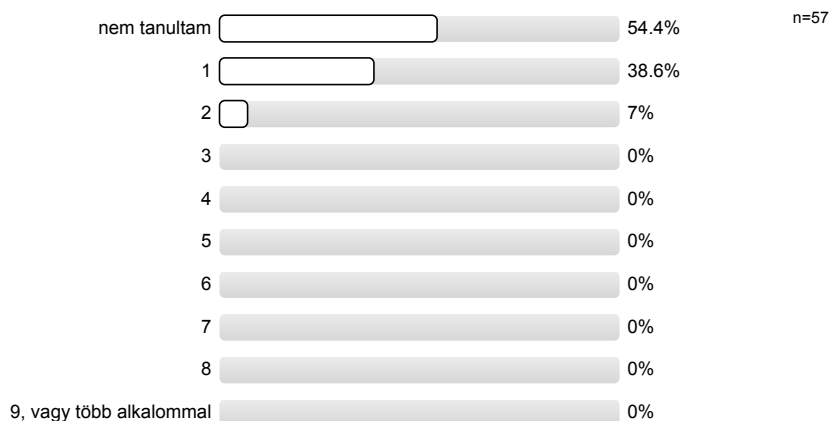
3.4.1. Összesen hány alkalommal tanult külföldön legalább egy szemesztert?

Kérjük, csak a felsőfokú tanulmányok időszakára gondoljon!



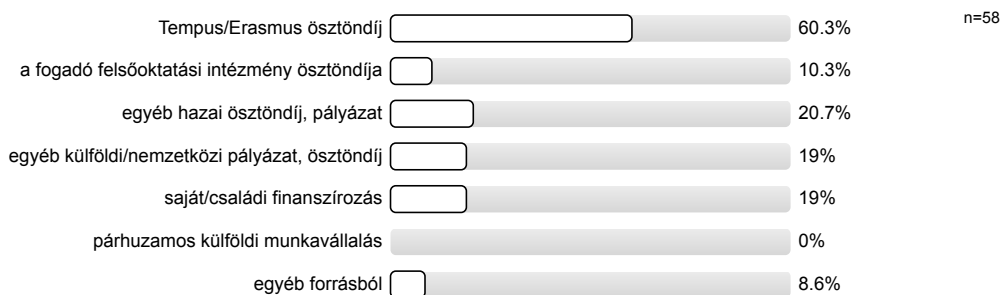
3.4.2. Összesen hány alkalommal tanult külföldön kevesebb, mint egy szemesztert?

Kérjük, csak a felsőfokú tanulmányok időszakára gondoljon!



3.4.4. Milyen finanszírozással tanult ekkor külföldön? Kérjük, az összes igénybe vett finanszírozást jelölje meg!

Több választ is megjelölhet!



3.5. Dolgozott Ön hosszabb-rövidebb ideig külföldön?



3.6. A végzettség megszerzése után tervez-e külföldi munkavállalást?

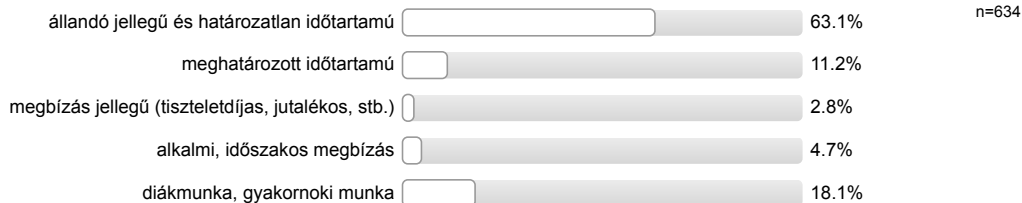


4. Kapcsolódás a munka világához

4.1. Jelenleg dolgozik Ön?



4.1.1. Ez a munkaviszony:



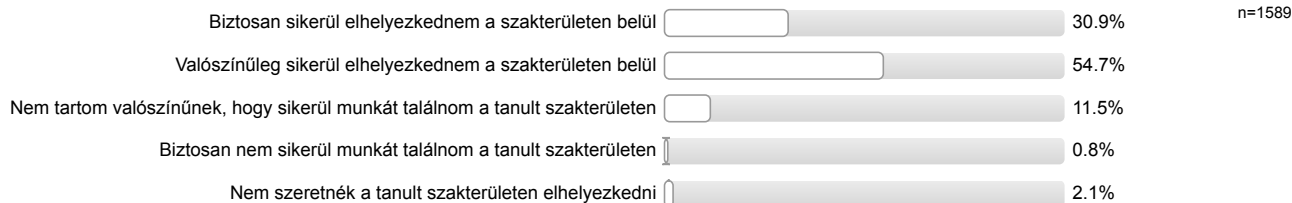
4.1.2. Minek tekinti magát inkább?



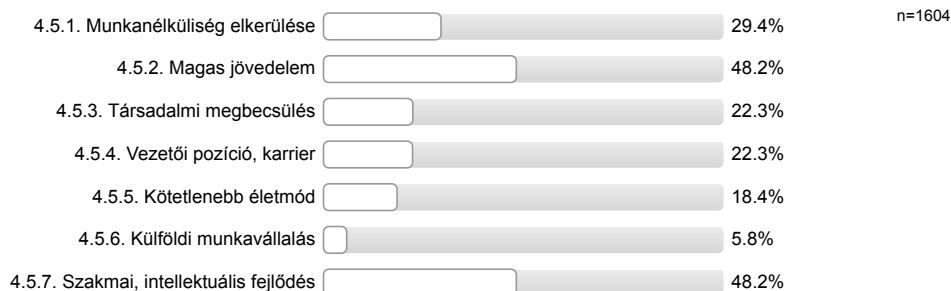
4.1.3. Véleménye szerint milyen szakterületen végzett tanulmányok felelnek meg a legjobban ennek a munkának?



4.2. Mennyire tartja valószínűnek a szakterületen belüli elhelyezkedést a szakon szerzett diplomával?



4.5. Sok ok van, ami miatt valaki diplomát akar szerezni. Kérjük, jelölje be, hogy a felsoroltak közül melyik az a két szempont, amik Ön számára a legfontosabbak!



5. Személyes adatok

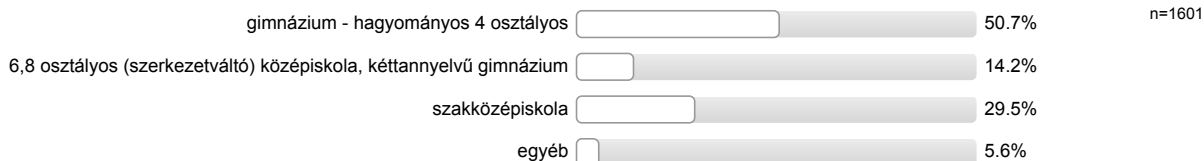
5.1. Az Ön neme?



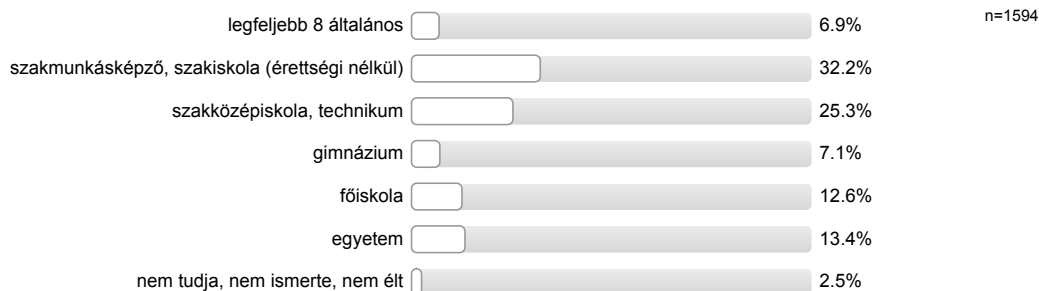
**5.3.1. Milyen településen lakott Ön 14 éves korában?
Ez a település külföldön (nem Magyarországon) van?**



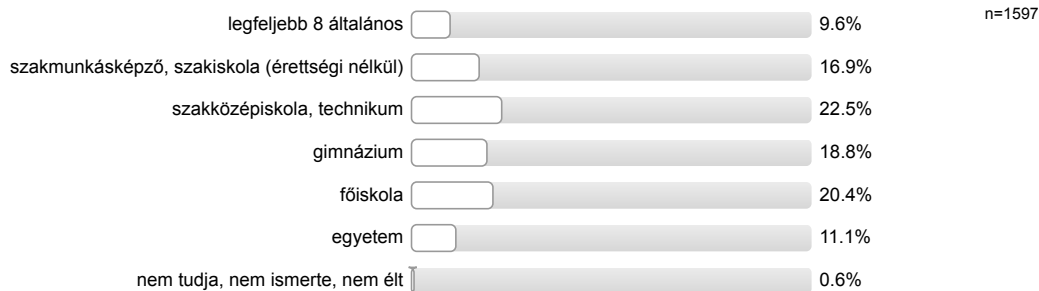
5.4. Milyen típusú középiskolai osztályban szerzett érettségét?



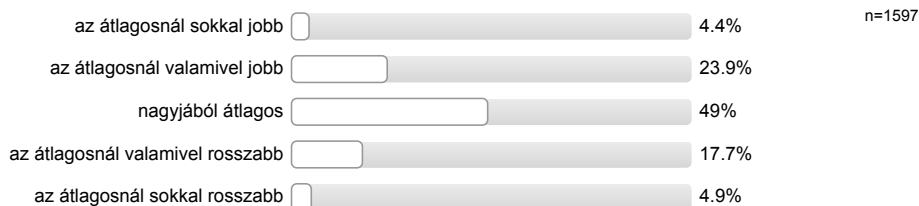
5.5. Mi volt az Ön édesapjának legmagasabb iskolai végzettsége akkor, amikor Ön 14 éves volt?



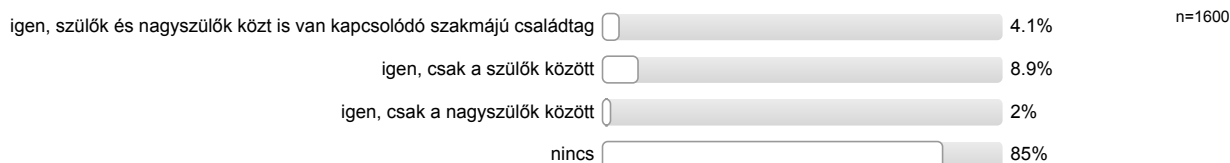
5.6. Mi volt az Ön édesanyjának legmagasabb iskolai végzettsége akkor, amikor Ön 14 éves volt?



5.7. Összességében hogyan ítéli meg családja anyagi helyzetét Ön 14 éves korában?



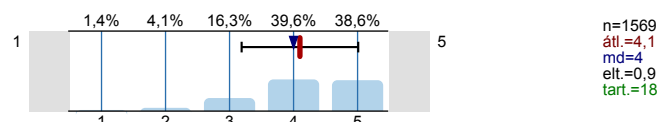
5.8. Van a családjában az Önéhez hasonló szakterületen végzettséget szerzett, e szakterületen dolgozó családtag? Kérjük a szülői és nagyszülői körre gondoljon!



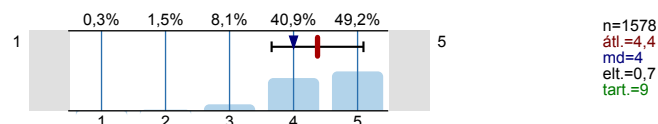
A Debreceni Egyetem kompetencia fejlesztése és szolgáltatás nyújtása

Kérjük mérlegelje, hogy Ön szerint a munkaerő kiválasztás során mennyire fontosak a következő attitűdök? (1=egyáltalán nem fontos; 2=nem fontos 3=közepesen fontos; 4=fontos; 5 =nagyon fontos; 0=nincs véleménye)

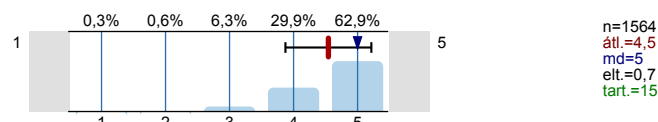
optimista szemléletmód jellemzi



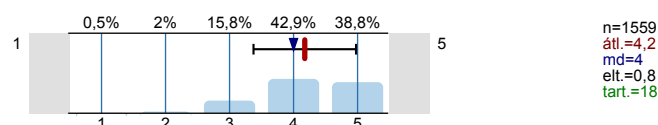
figyelmet szentel a részleteknek feladatvégzés során



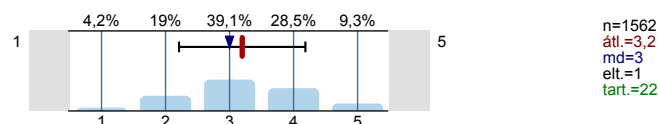
teljesítési helyzetben határozottan, magabiztosan lép fel



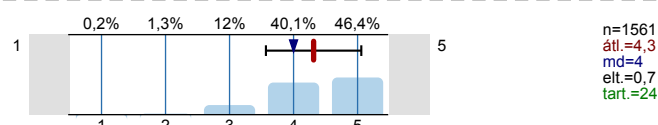
hatékonyan képes képviselni érdekeit, álláspontját másokkal szemben



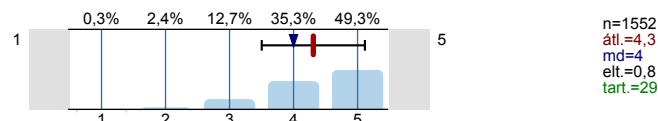
törekszik az irányításra, a kontroll magához ragadására egy csoportban



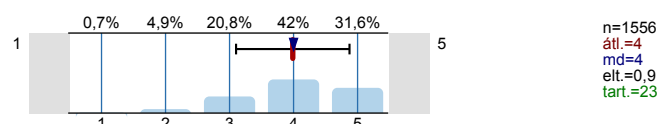
együttműködő szándék jellemzi konfliktushelyzetben



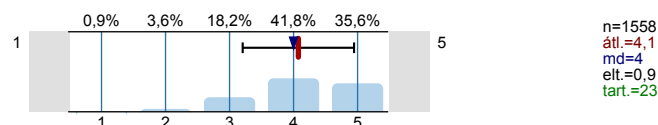
kapcsolatokat tud kialakítani ismeretlen személyekkel



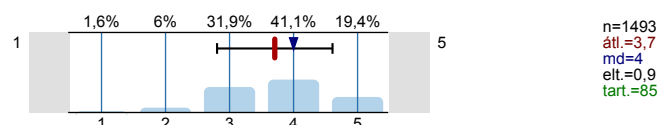
motiválják őt a nehéz feladatok



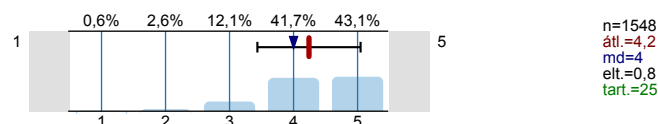
ambiciózus, illetve motiválja őt az előrelépés lehetősége



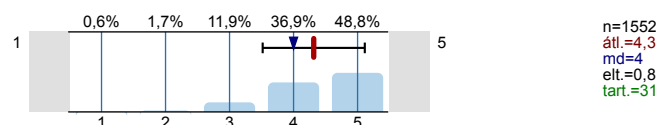
analitikus döntéshozatali stílus jellemzi



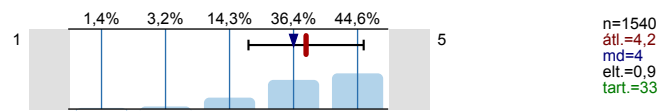
döntésképes a rutintól eltérő, ismeretlen helyzetekben



magas elvárásokkal rendelkezik a saját teljesítményének minőségével kapcsolatban

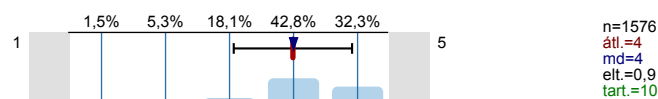


hatékonyan tud megküzdeni a munkahelyi stresszel

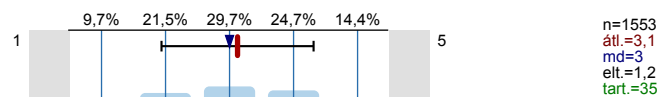


Kérjük mérlegelje, hogy Ön mennyire elégedett azzal, ahogy a kar átadta, fejlesztette az alábbi ismereteket, készségeket. (1= egyáltalán nem elégedett; 2=nem elégedett; 3=közepesen elégedett; 4=elégedett; 5 =teljes mértékben elégedett; 0=nincs véleménye)

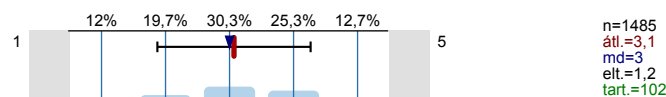
szakmai elméleti alapok



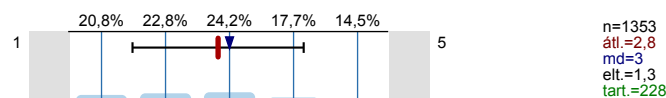
szakmai gyakorlati jártasság



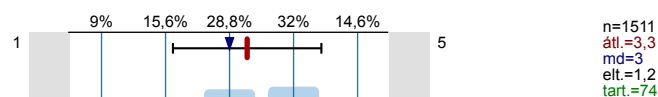
számítógépes ismeretek



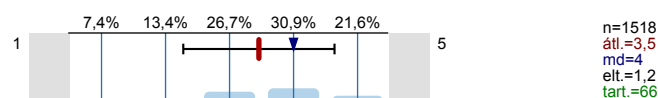
idegennyelv tudás



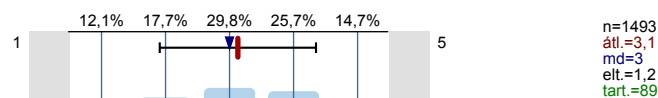
önálló munkavégzéshez szükséges készség



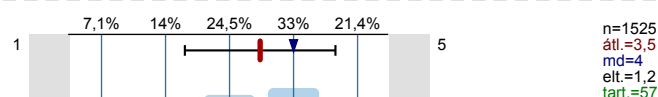
csapatmunkához szükséges készség



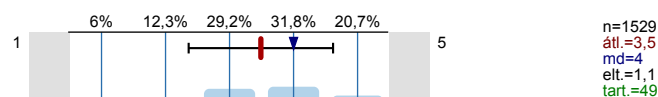
szervező készség



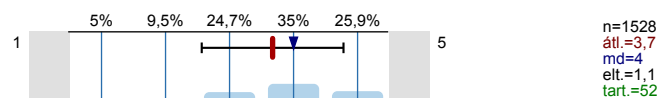
kommunikációs készség



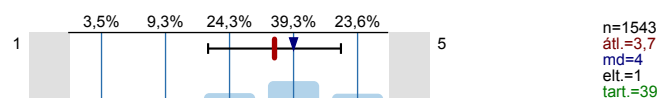
problémamegoldó készség



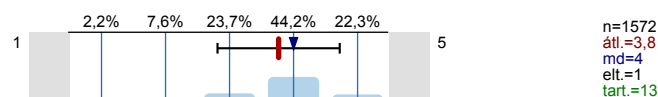
precíz munkavégzés



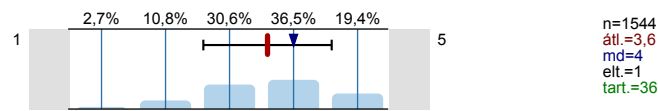
az egyetemen megszerzett tudás hasznossága



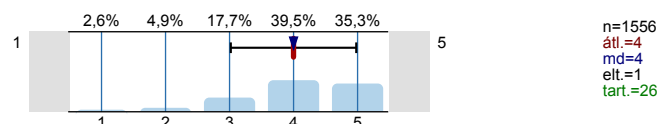
oktatás színvonala (össességében)



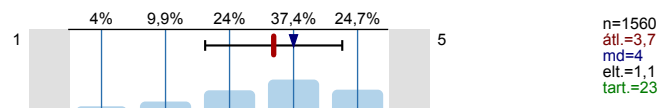
oktatás tárgyi feltételei



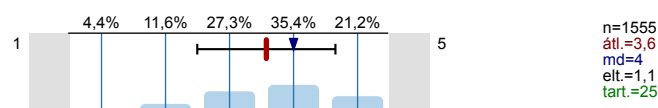
épületek állapota külleme



határidők betartása

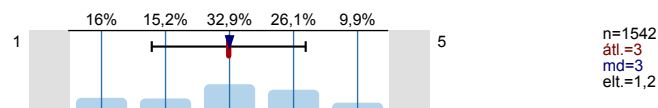


az előadások és gyakorlatok összhangja

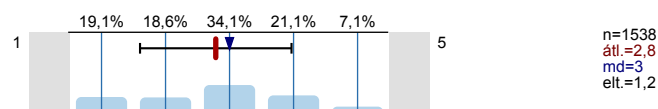


A zöld gazdasággal és a zöld energiával kapcsolatos kérdések. Elégedettségét kifejezheti az 1-5 skálán. (1=legkevésbé megfelelő, 5=kiváló)

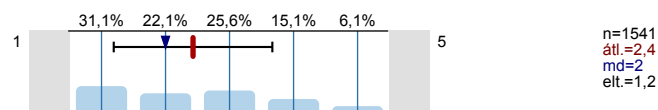
A szak elvégzése során az elméleti képzésben milyen mértékben jelent meg a fenntarthatóság elve?



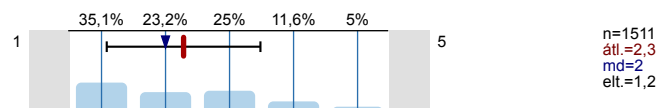
A szak elvégzése során a gyakorlati képzésben milyen mértékben jelent meg a fenntarthatóság elve?



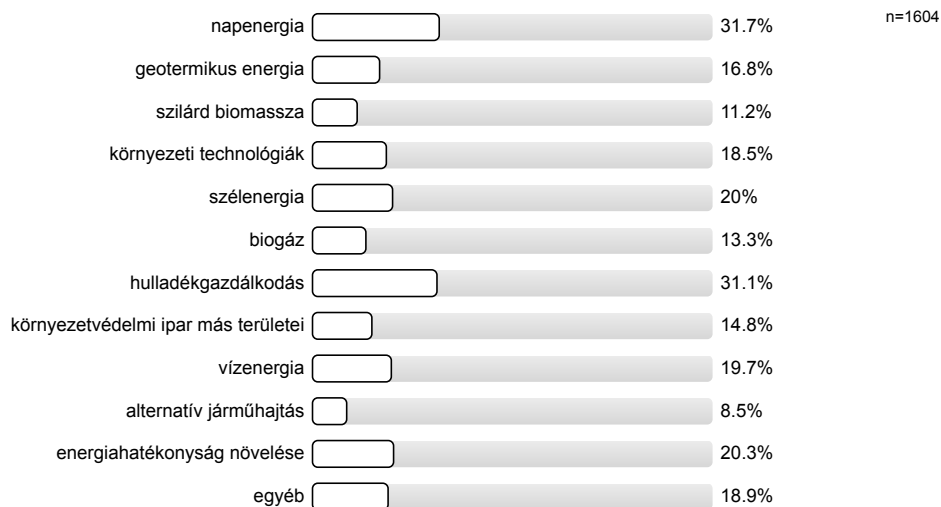
Az elméleti képzésben milyen mértékben foglalkoztak a zöld-energia ipar, ill. zöld gazdaság kérdéskörével?



A gyakorlati képzésben milyen mértékben foglalkoztak a zöld-energia ipar, ill. zöld gazdaság kérdéskörével?



Tanulmányai során a zöld-energia iparhoz, ill. zöld gazdasághoz kapcsolódóan melyik témakört ismerte meg? (Több választ is megjelölhet)



Kapcsolódik-e a jelenlegi munkája a zöld-energia ipar, ill. zöld gazdasághoz?

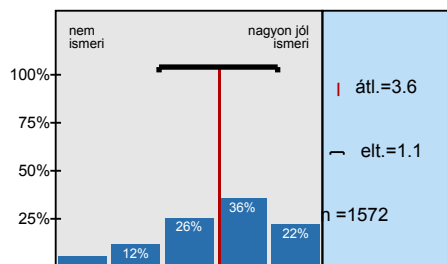


n=1562

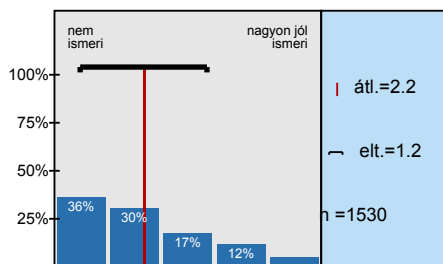
Köszönjük, hogy kitöltötte kérdőívünket! Válaszait az *"Elküld"* gombra kattintva rögzítheti adatbázisunkban.
Az adatok elmentése az internet sebességétől függően néhány másodpercig is eltarthat.
Kérjük, várja meg az adatmentés végét jelző üzenet megjelenését!

Hisztogram skálázott kérdésekhez

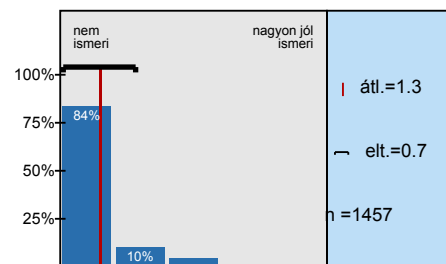
3.1.1. angol nyelvből:



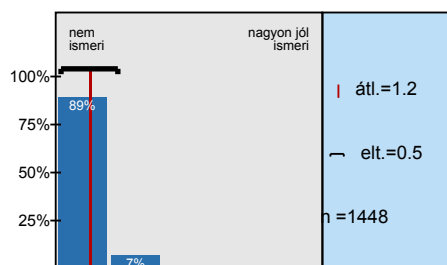
3.1.2. német nyelvből:



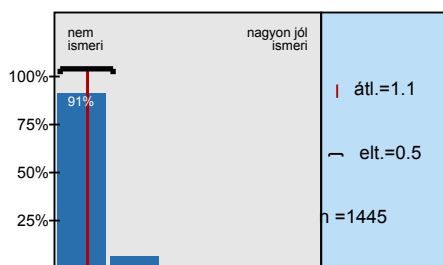
3.1.3. francia nyelvből:



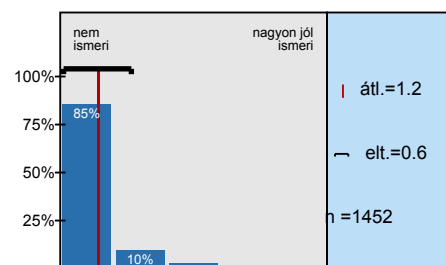
3.1.4. olasz nyelvből:



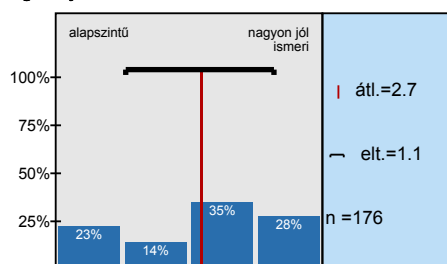
3.1.5. spanyol nyelvből:



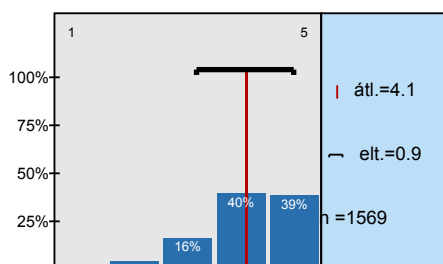
3.1.6. orosz nyelvből:



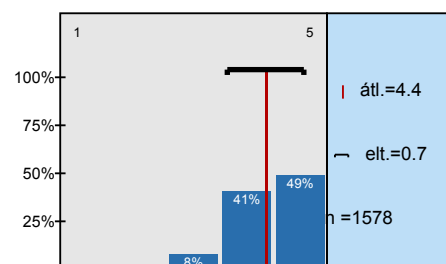
3.3.1. Milyen szintű nyelvtudása van ebből az idegen nyelvből?



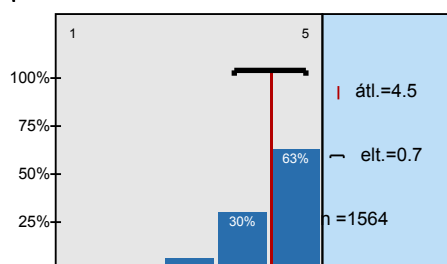
optimista szemléletmód jellemzi



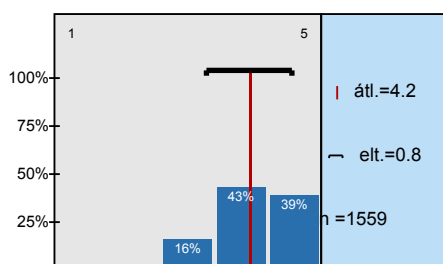
figyelmet szentel a részleteknek feladatvégzés során



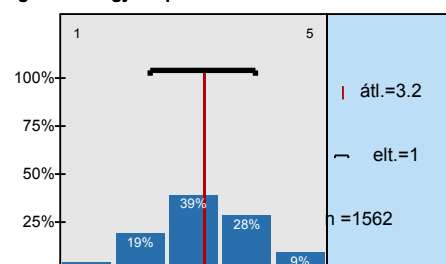
teljesítési helyzetben határozottan, magabiztosan lép fel



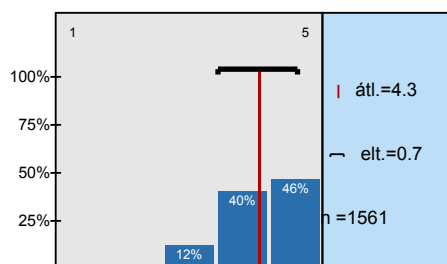
hatékonyan képes képviselni érdekeit, álláspontját másokkal szemben



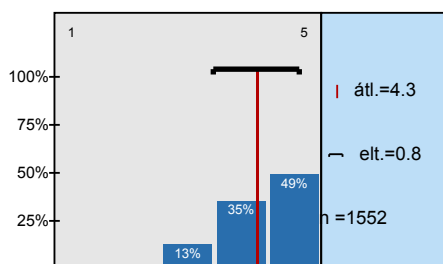
törekszik az irányításra, a kontroll magához ragadására egy csoportban



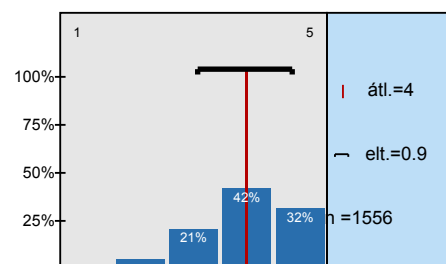
együttműködő szándék jellemzi konfliktushelyzetben



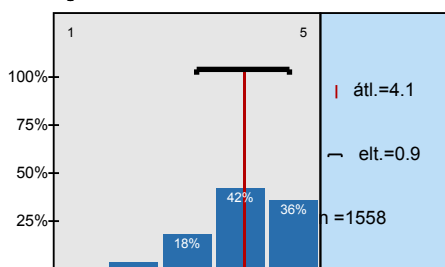
kapcsolatokat tud kialakítani ismeretlen személyekkel



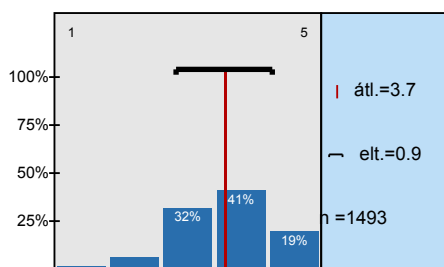
motiválják őt a nehéz feladatok



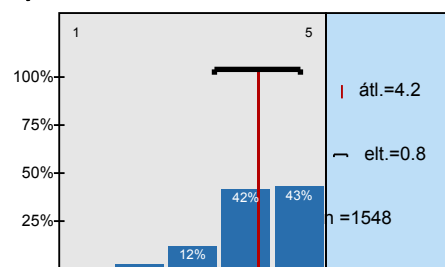
ambíciózus, illetve motiválja őt az előrelépés lehetősége



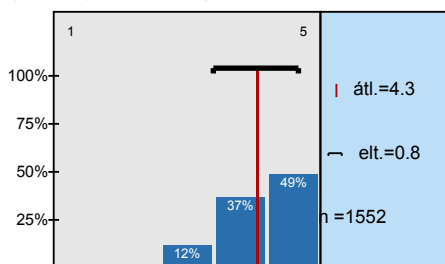
analitikus döntéshozatali stílus jellemzi



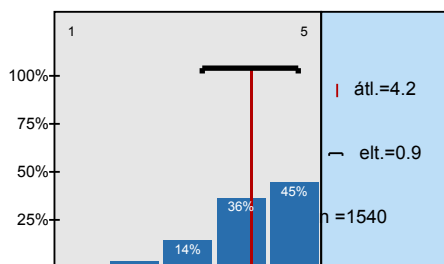
döntésképes a rutintól eltérő, ismeretlen helyzetekben



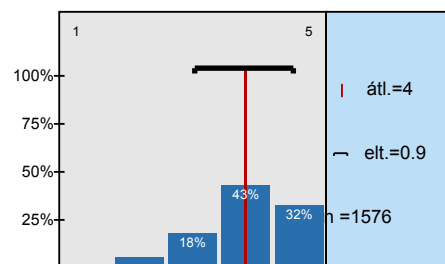
magas elvárásokkal rendelkezik a saját teljesítményének minőségével kapcsolatban



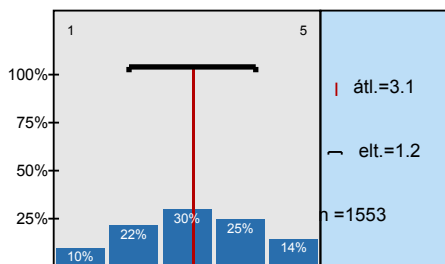
hatékonyan tud megküzdeni a munkahelyi stresszel



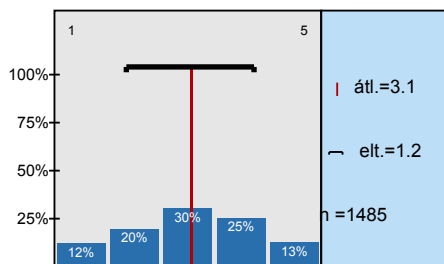
szakmai elméleti alapok



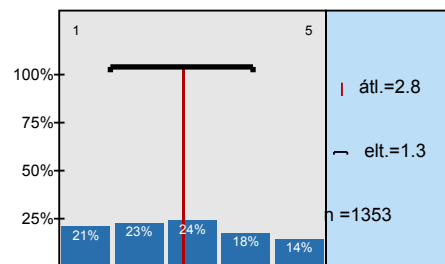
szakmai gyakorlati jártasság



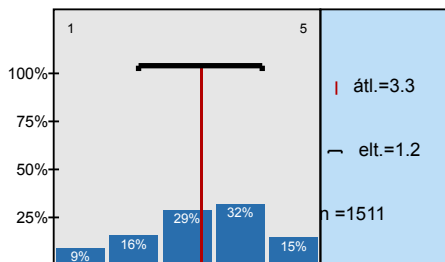
számítógépes ismeretek



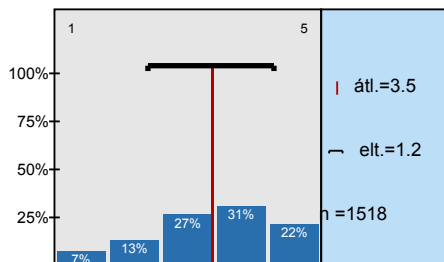
idegennyelv tudás



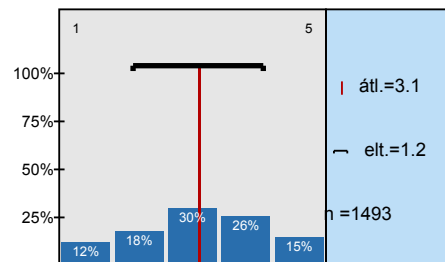
önálló munkavégzéshez szükséges készség



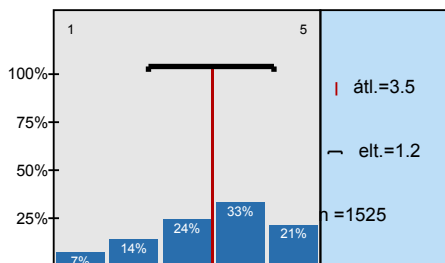
csapatmunkához szükséges készség



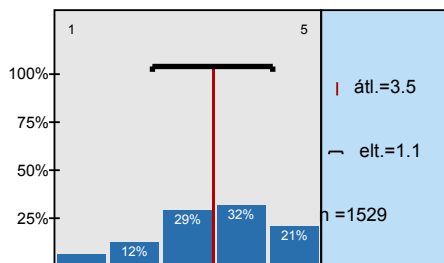
szervező készség



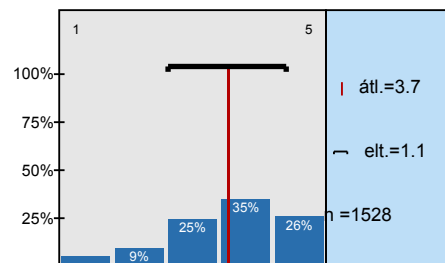
kommunikációs készség



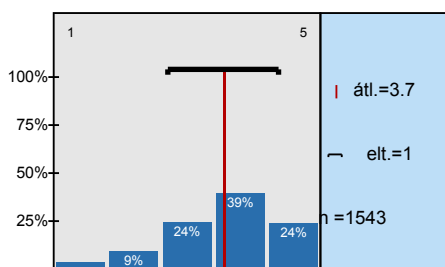
problémamegoldó készség



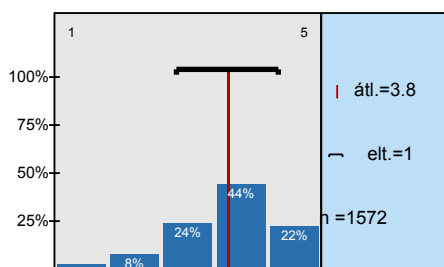
precíz munkavégzés



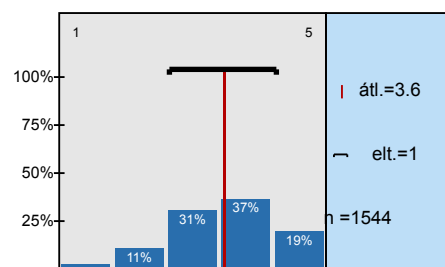
az egyetemen megszerzett tudás hasznossága



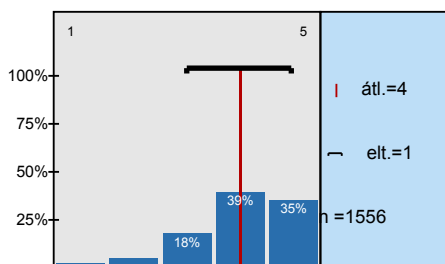
oktatás színvonala (összességében)



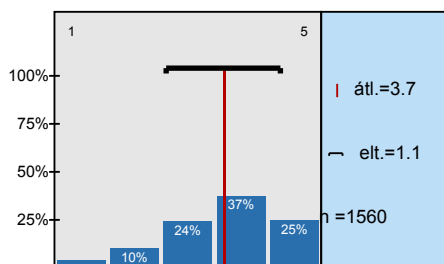
oktatás tárgyi feltételei



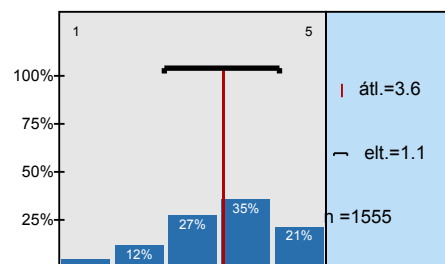
épületek állapota külleme



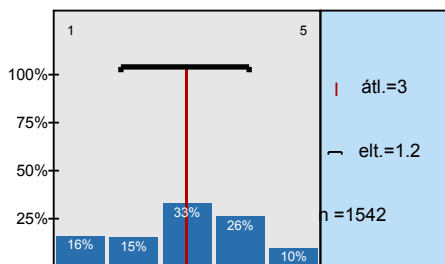
határidők betartása



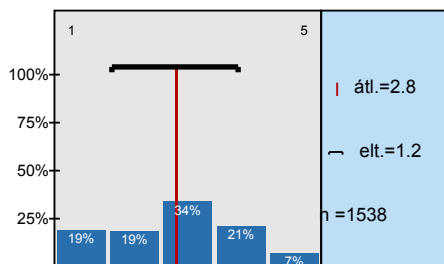
az előadások és gyakorlatok összhangja



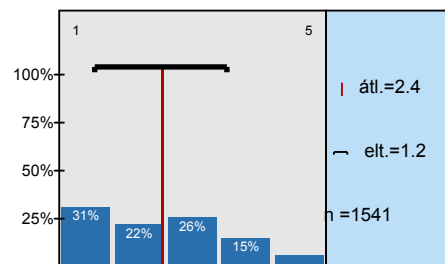
A szak elvégzése során az elméleti képzésben milyen mértékben jelent meg a fenntarthatóság elve?



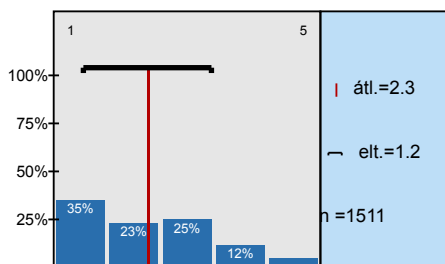
A szak elvégzése során a gyakorlati képzésben milyen mértékben jelent meg a fenntarthatóság elve?



Az elméleti képzésben milyen mértékben foglalkoztak a zöld-energia ipar, ill. zöld gazdaság



A gyakorlati képzésben milyen mértékben foglalkoztak a zöld-energia ipar, ill. zöld gazdaság



Profil

Összehasonlítás: DPR_2014_hallgato

A profilvonalban használt értékek Átlag

3. Nemzetközi tapasztalatok

3.1.1. angol nyelvből:	nem ismeri	nagyon jól ismeri	n=1572	átl.=3,6	md=4,0	elt.=1,1
3.1.2. német nyelvből:	nem ismeri	nagyon jól ismeri	n=1530	átl.=2,2	md=2,0	elt.=1,2
3.1.3. francia nyelvből:	nem ismeri	nagyon jól ismeri	n=1457	átl.=1,3	md=1,0	elt.=0,7
3.1.4. olasz nyelvből:	nem ismeri	nagyon jól ismeri	n=1448	átl.=1,2	md=1,0	elt.=0,5
3.1.5. spanyol nyelvből:	nem ismeri	nagyon jól ismeri	n=1445	átl.=1,1	md=1,0	elt.=0,5
3.1.6. orosz nyelvből:	nem ismeri	nagyon jól ismeri	n=1452	átl.=1,2	md=1,0	elt.=0,6
3.3.1. Milyen szintű nyelvtudása van ebből az idegen nyelvből?	alapszintű	nagyon jól ismeri	n=176	átl.=2,7	md=3,0	elt.=1,1

A Debreceni Egyetem kompetencia fejlesztése és szolgáltatás nyújtása

optimista szemléletmód jellemzi	1	5	n=1569	átl.=4,1	md=4,0	elt.=0,9
figyelmet szentel a részleteknek feladatvégzés során	1	5	n=1578	átl.=4,4	md=4,0	elt.=0,7
teljesítési helyzetben határozottan, magabiztosan lép fel	1	5	n=1564	átl.=4,5	md=5,0	elt.=0,7
hatékonyan képes képviselni érdekeit, álláspontját másokkal szemben	1	5	n=1559	átl.=4,2	md=4,0	elt.=0,8
törekszik az irányításra, a kontroll magához ragadására egy csoportban	1	5	n=1562	átl.=3,2	md=3,0	elt.=1,0
együttműködő szándék jellemzi konfliktushelyzetben	1	5	n=1561	átl.=4,3	md=4,0	elt.=0,7
kapcsolatokat tud kialakítani ismeretlen személyekkel	1	5	n=1552	átl.=4,3	md=4,0	elt.=0,8
motiválják őt a nehéz feladatok	1	5	n=1556	átl.=4,0	md=4,0	elt.=0,9
ambiciózus, illetve motiválja őt az előrelépés lehetősége	1	5	n=1558	átl.=4,1	md=4,0	elt.=0,9
analitikus döntéshozatali stílus jellemzi	1	5	n=1493	átl.=3,7	md=4,0	elt.=0,9
döntésképes a rutintól eltérő, ismeretlen helyzetekben	1	5	n=1548	átl.=4,2	md=4,0	elt.=0,8
magas elvárásokkal rendelkezik a saját teljesítményének minőségével kapcsolatban	1	5	n=1552	átl.=4,3	md=4,0	elt.=0,8
hatékonyan tud megküzdenni a munkahelyi stresszel	1	5	n=1540	átl.=4,2	md=4,0	elt.=0,9
szakmai elméleti alapok	1	5	n=1576	átl.=4,0	md=4,0	elt.=0,9
szakmai gyakorlati jártasság	1	5	n=1553	átl.=3,1	md=3,0	elt.=1,2

