

DE_hallgatoi_2017_all

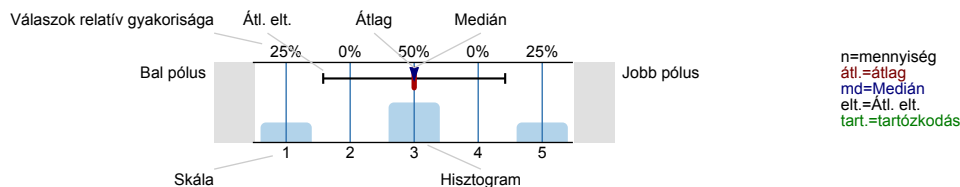
Válaszadók száma = 1030



Felmérés eredmények

Jelmagyarázat

Kérdésszöveg

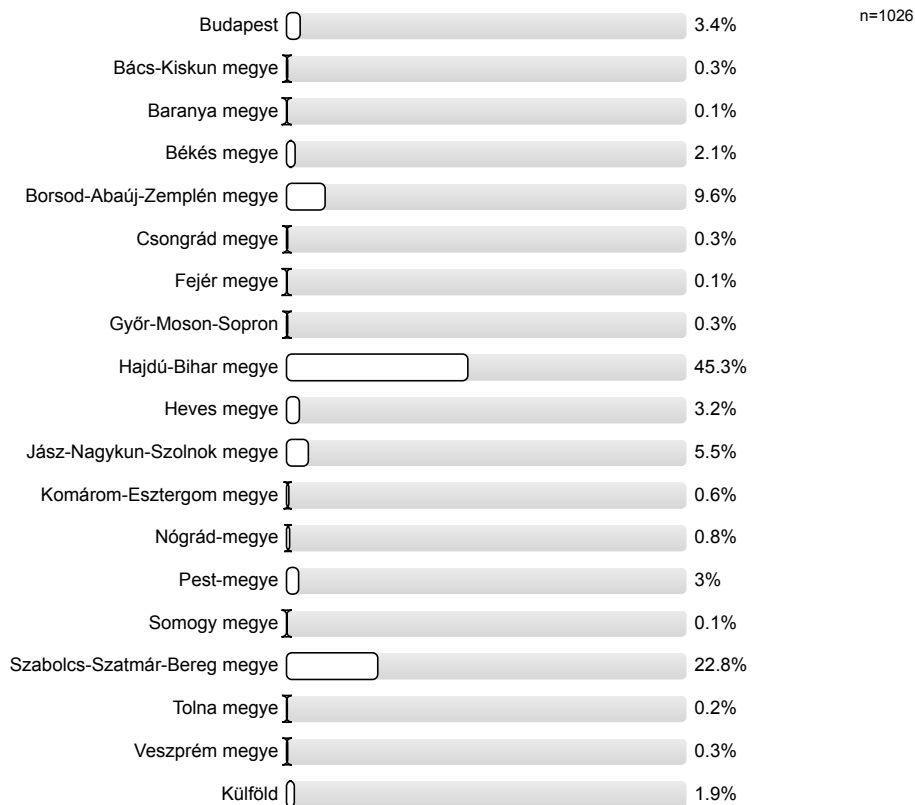


1. Általános kérdések

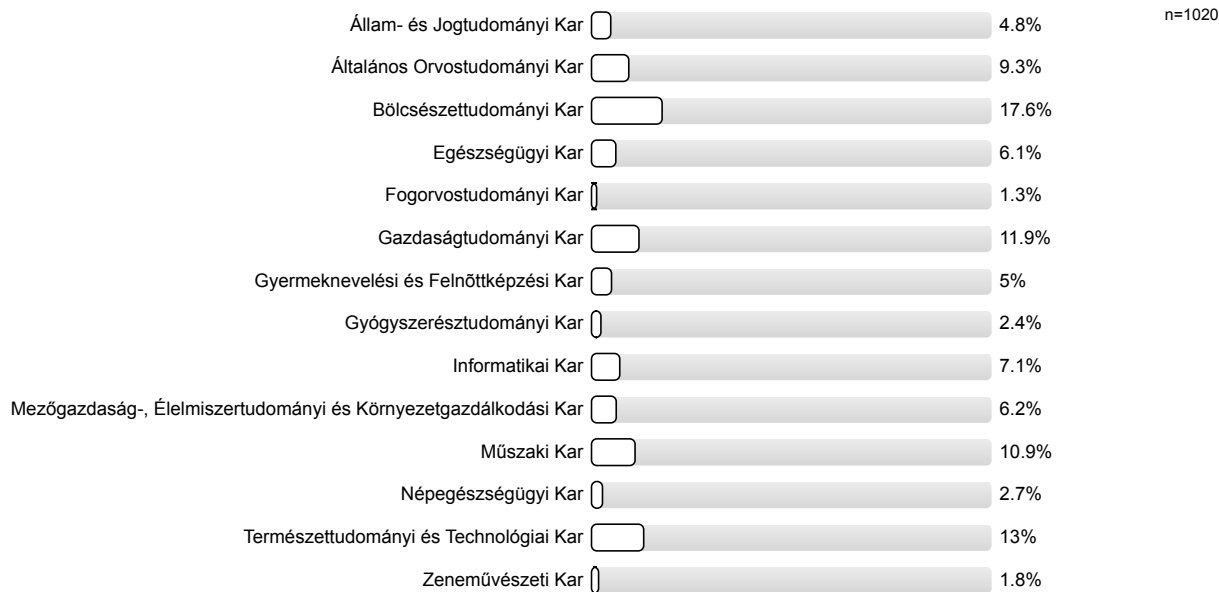
1.1) Válaszadó neme:



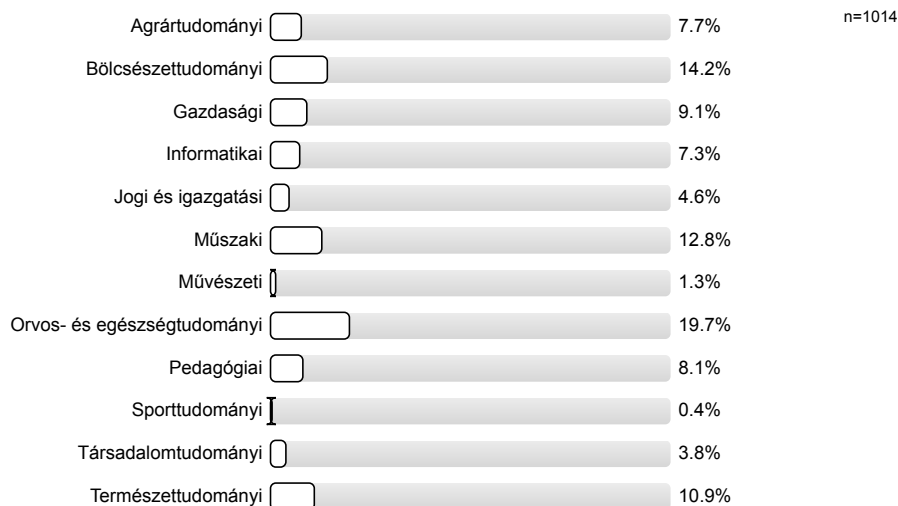
1.2) Válaszadó lakhelye:



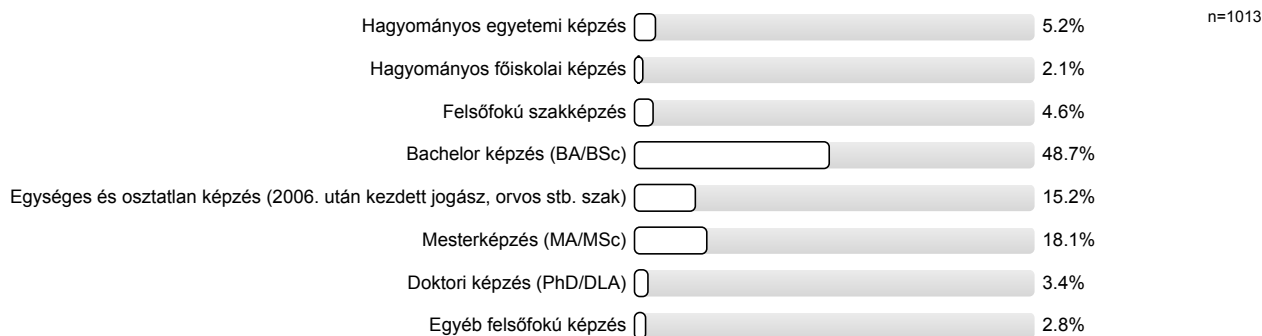
1.3) **Az intézmény melyik karán tanul?**
(amennyiben több szakon tanul, arra gondoljon, amelyet fontosabbnak, fő szakjának tart!)



1.4) **A választott szak képzési területe?**



1.5) **A választott szak képzési szintje?**



1.6) **Részt vesz Ön a Debreceni Egyetem által indított duális képzésben?**



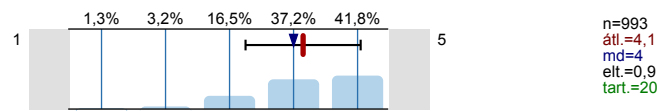
2. Munkával kapcsolatos attitűdök fontossága

Kérjük mérlegelje, hogy Ön szerint a munkaerő kiválasztás során mennyire fontosak a következő attitűdök?

(1=egyáltalán nem fontos; 2=nem fontos 3=közepesen fontos; 4=fontos; 5 =nagyon fontos; 0=nincs véleménye)



2.13) **hatékonyan tud megküzdeni a munkahelyi stresszel**

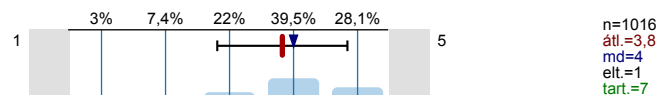


3. Ismeretek, készségek fejlesztésével való elégedettség

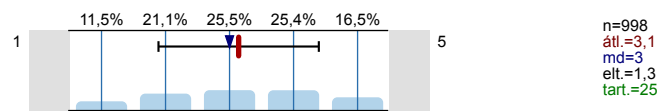
Kérjük mérlegelje, hogy Ön mennyire elégedett azzal, ahogy a kar átadja, fejleszti az alábbi ismereteket, készségeket.

(1=egyáltalán nem elégedett; 2=nem elégedett; 3=közepesen elégedett; 4=elégedett; 5=teljes mértékben elégedett; 0=nincs véleménye)

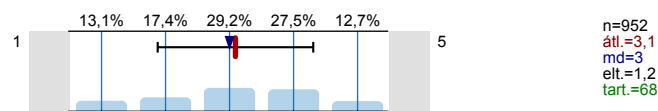
3.1) **szakmai elméleti alapok**



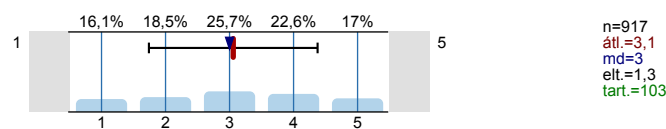
3.2) **szakmai gyakorlati jártasság**



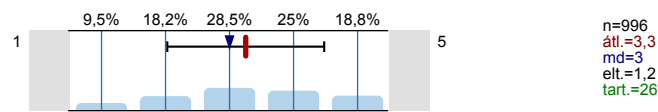
3.3) **számítógépes ismeretek**



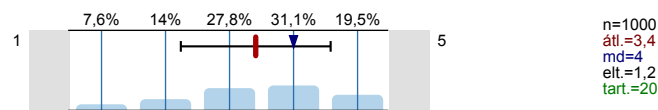
3.4) **idegennyelv tudás**



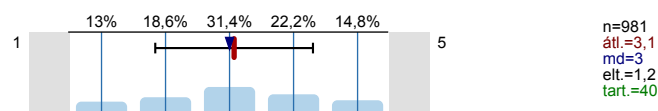
3.5) **önálló munkavégzéshez szükséges készség**



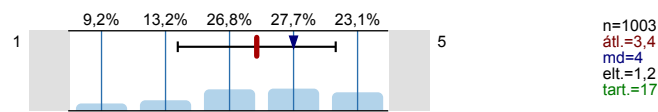
3.6) **csapatmunkához szükséges készség**



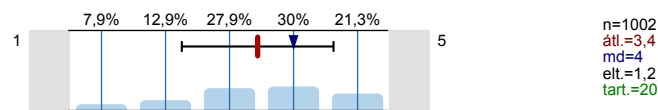
3.7) **szervező készség**



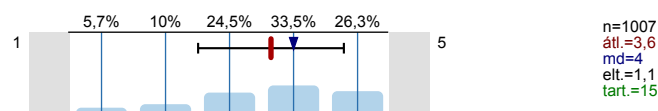
3.8) **kommunikációs készség**



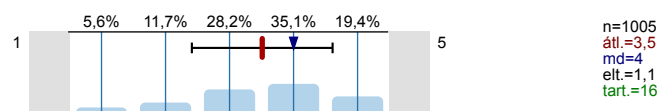
3.9) **problémamegoldó készség**

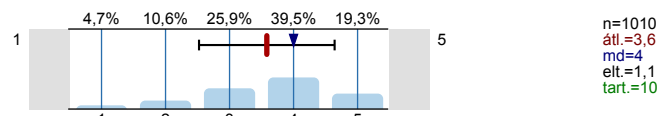


3.10) **precíz munkavégzés**



3.11) **az egyetemen megszerzett tudás hasznossága**

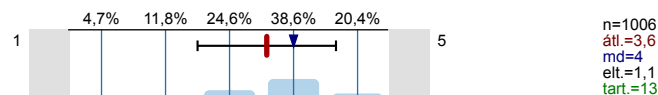
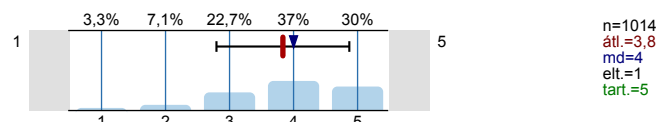


3.12) **oktatás színvonala (összességében)**

4. Infrastruktúra

Kérjük mérlegelje, hogy Ön mennyire elégedett az alábbiakkal.

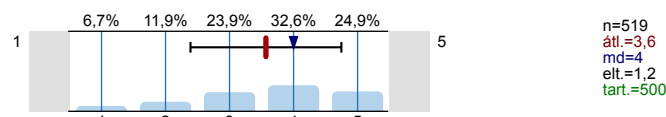
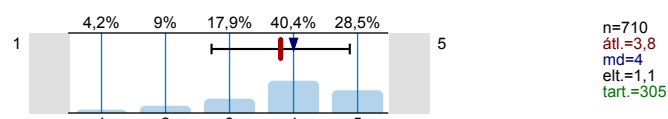
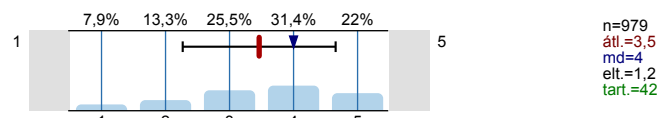
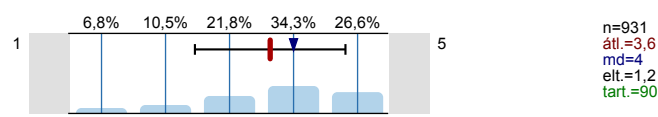
(1=egyáltalán nem elégedett; 2=nem elégedett; 3=közepesen elégedett; 4=többnyire elégedett; 5=teljes mértékben elégedett; 0=nincs véleménye)

4.1) **oktatás tárgyi feltételei**4.2) **épületek állapota külleme**

5. Szolgáltatások

Kérjük mérlegelje, hogy Ön mennyire elégedett az alábbiakkal.

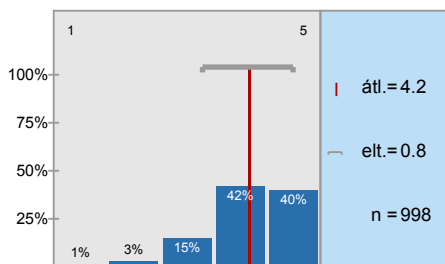
(1=egyáltalán nem elégedett; 2=nem elégedett; 3=közepesen elégedett; 4=többnyire elégedett; 5=teljes mértékben elégedett; 0=nincs véleménye)

5.1) **kollégiummal kapcsolatos szolgáltatások**5.2) **sportolással kapcsolatos szolgáltatások**5.3) **Hallgatói Szolgáltató Központ/Tanulmányi Osztály ügyintézésével kapcsolatos szolgáltatások**5.4) **Tanszéki/Intézeti ügyintézésével kapcsolatos szolgáltatások**

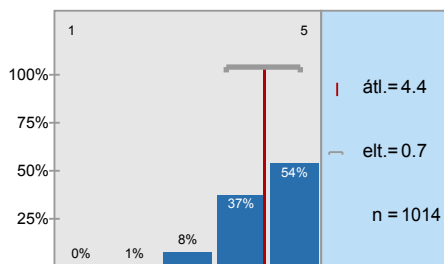
Köszönjük, hogy kitöltötte kérdőívünket! Válaszait az "Elküld" gombra kattintva rögzítheti adatbázisunkban. Az adatok elmentése az internet sebességétől függően néhány másodpercig is eltarthat. Kérjük, várja meg az adatmentés végét jelző üzenet megjelenését!

Hisztogram skálázott kérdésekhez

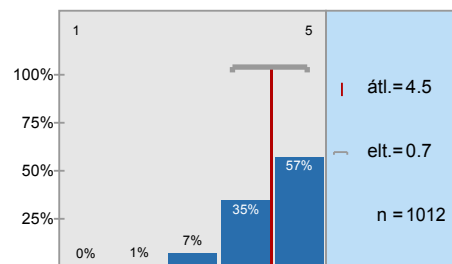
optimista szemléletmód jellemzi



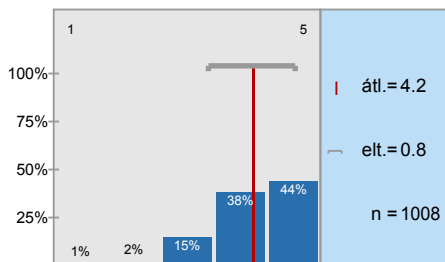
figyelmet szentel a részleteknek feladatvégzés során



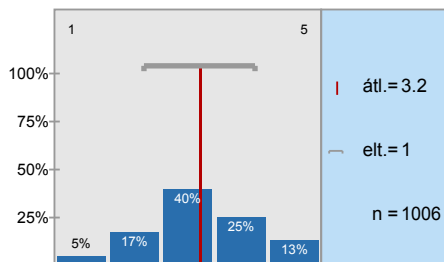
teljesítési helyzetben határozottan, magabiztosan lép fel



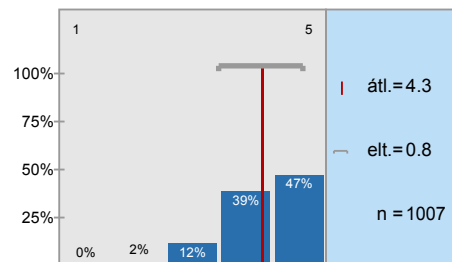
hatékonyan képes képviselni érdekeit, álláspontját másokkal szemben



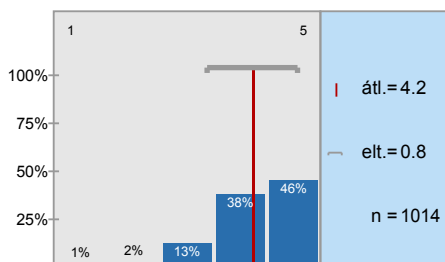
törekszik az irányításra, a kontroll magához ragadására egy csoportban



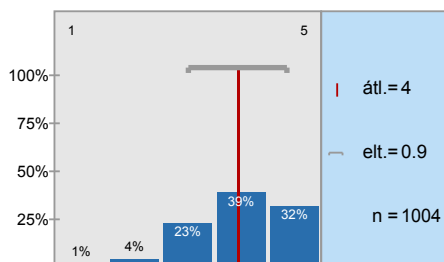
együttműködő szándék jellemzi konfliktushelyzetben



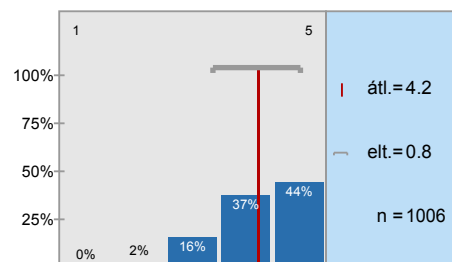
kapcsolatokat tud kialakítani ismeretlen személyekkel



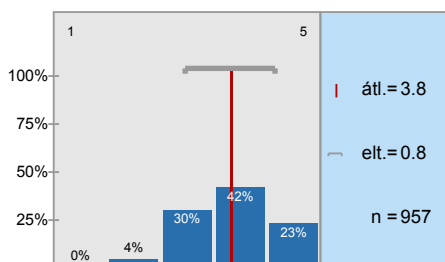
motiválják őt a nehéz feladatok



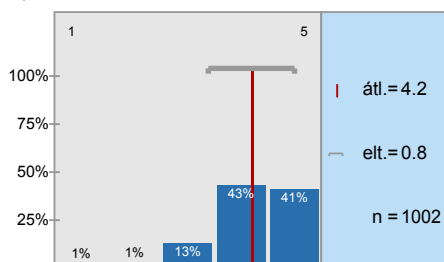
ambiciózus, illetve motiválja őt az előrelépés lehetősége



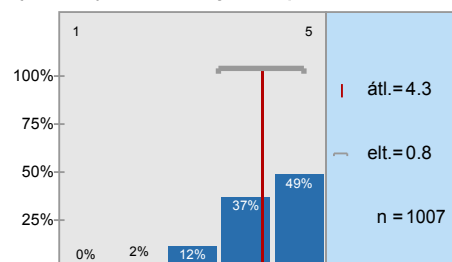
analitikus döntéshozatali stílus jellemzi



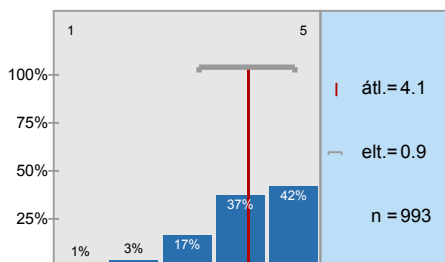
döntésképes a rutintól eltérő, ismeretlen helyzetekben



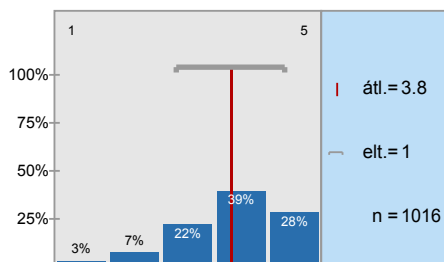
magas elvárásokkal rendelkezik a saját teljesítményének minőségével kapcsolatban



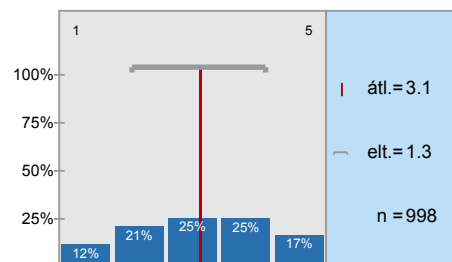
hatékonyan tud megküzdni a munkahelyi stresszel



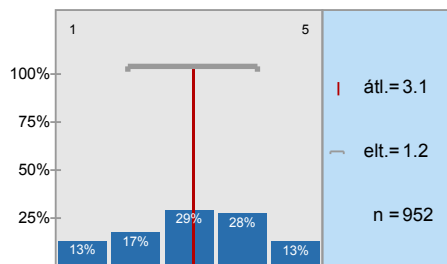
szakmai elméleti alapok



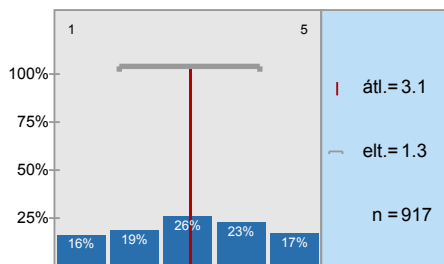
szakmai gyakorlati jártasság



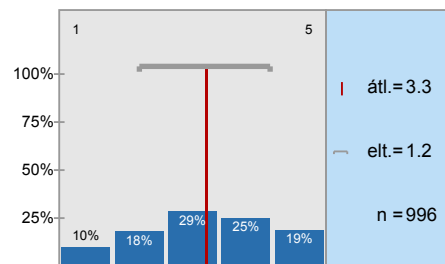
számítógépes ismeretek



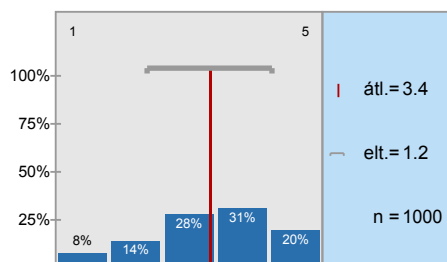
idegennyelv tudás



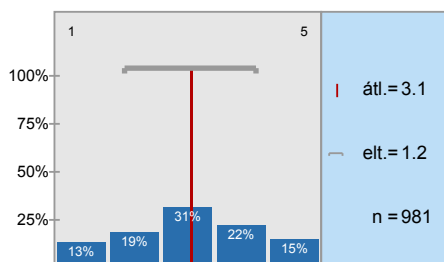
önálló munkavégzéshez szükséges készség



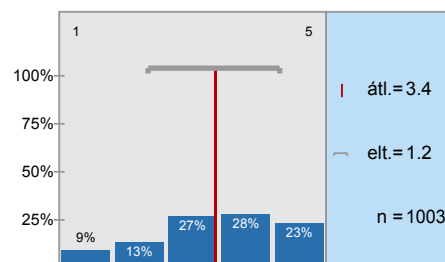
csapatmunkához szükséges készség



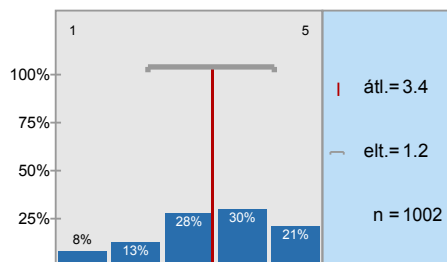
szervező készség



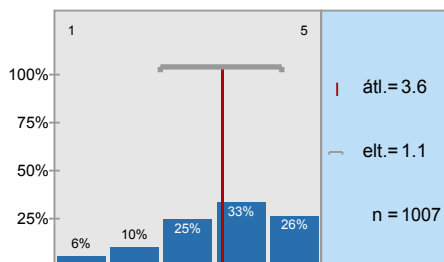
kommunikációs készség



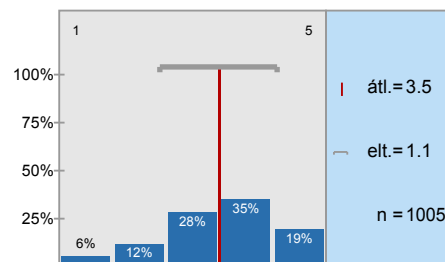
problémamegoldó készség



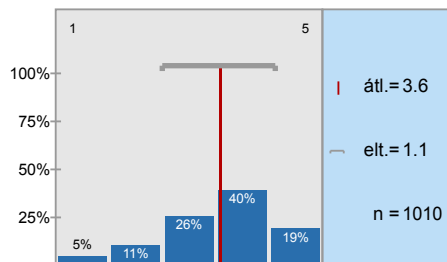
precíz munkavégzés



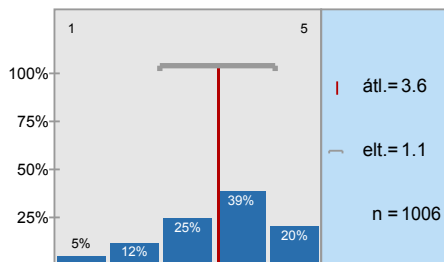
az egyetemen megszerzett tudás hasznossága



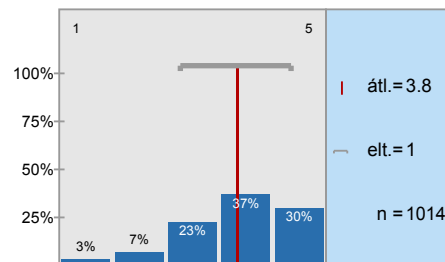
oktatás színvonala (össességében)



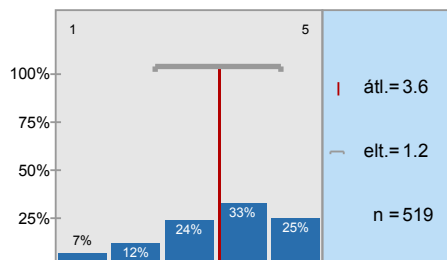
oktatás tárgyi feltételei



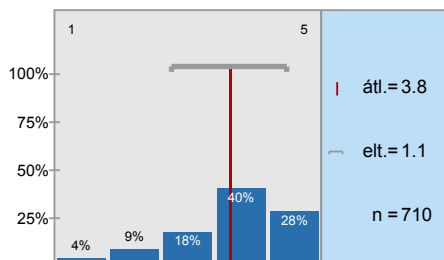
épületek állapota külleme



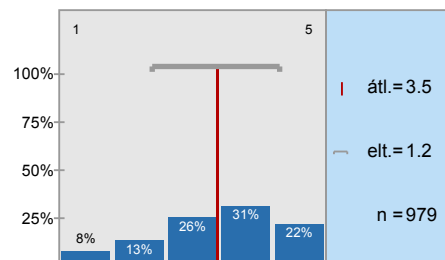
kollégiummal kapcsolatos szolgáltatások

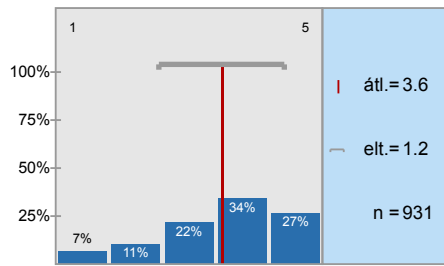


sportolással kapcsolatos szolgáltatások



Hallgatói Szolgáltató Központ/Tanulmányi Osztály ügyintézésével kapcsolatos szolgáltatások



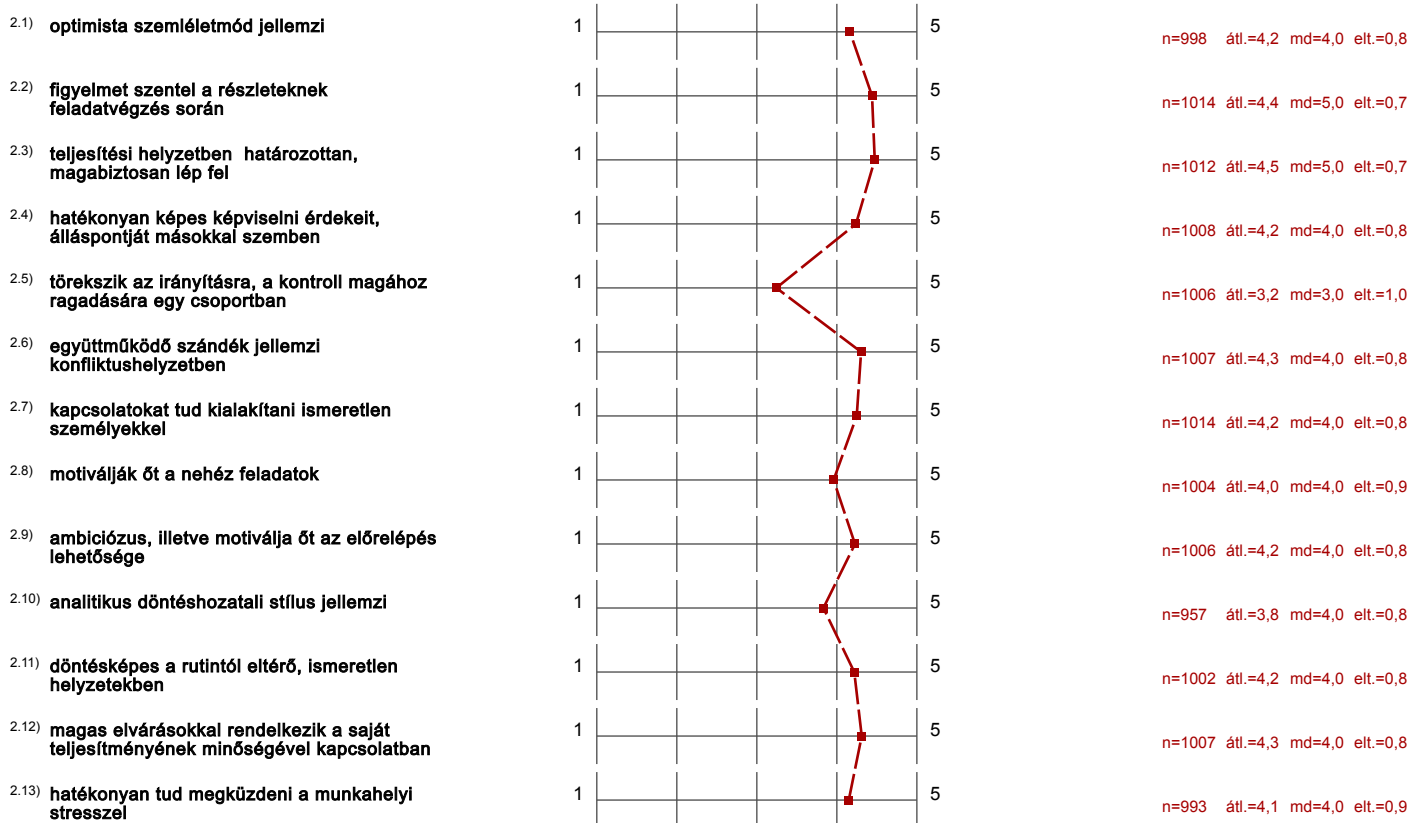
Tanszéki/Intézeti ügyintézésel kapcsolatos szolgáltatások

Profil

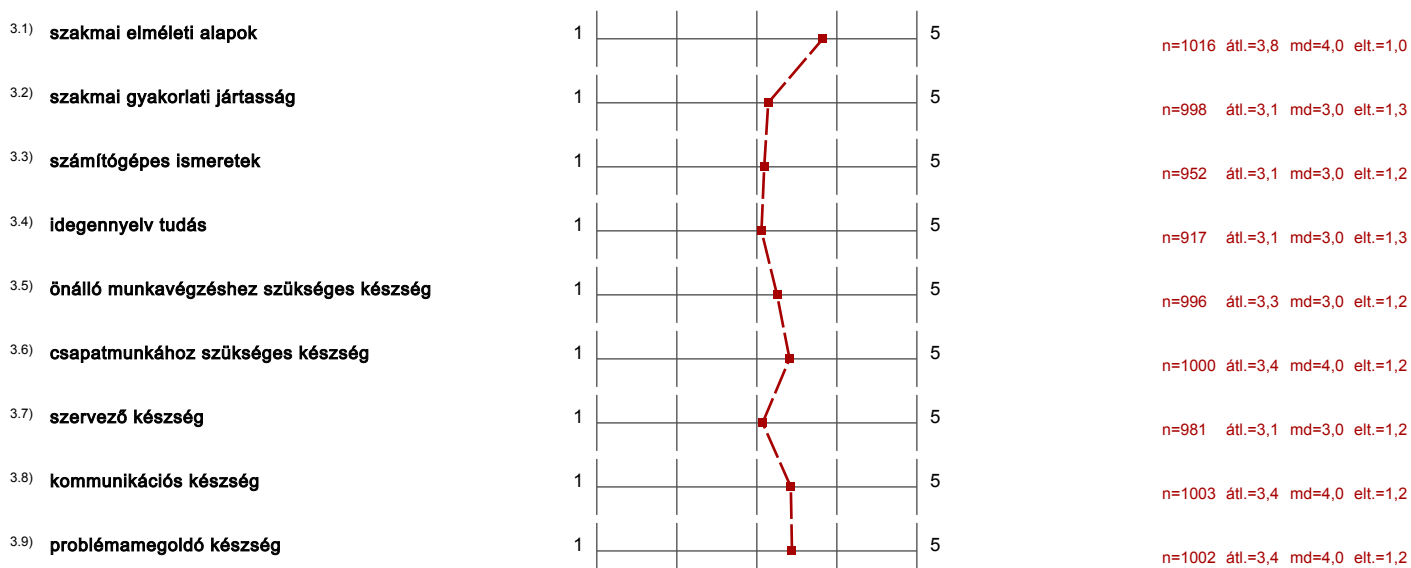
Összehasonlítás: DE_hallgatoi_2017_all

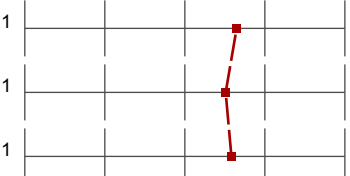


A profilvonalban használt értékek Átlag

2. Munkával kapcsolatos attitűdök fontossága





3. Ismeretek, készségek fejlesztésével való elégedettség







3.10) precíz munkavégzés		n=1007 átl.=3,6 md=4,0 elt.=1,1
3.11) az egyetemen megszerzett tudás hasznossága		n=1005 átl.=3,5 md=4,0 elt.=1,1
3.12) oktatás színvonala (össességében)		n=1010 átl.=3,6 md=4,0 elt.=1,1

4. Infrastruktúra

4.1) oktatás tárgyi feltételei		n=1006 átl.=3,6 md=4,0 elt.=1,1
4.2) épületek állapota külleme		n=1014 átl.=3,8 md=4,0 elt.=1,0

5. Szolgáltatások

5.1) kollégiummal kapcsolatos szolgáltatások		n=519 átl.=3,6 md=4,0 elt.=1,2
5.2) sportolással kapcsolatos szolgáltatások		n=710 átl.=3,8 md=4,0 elt.=1,1
5.3) Hallgatói Szolgáltató Központ/Tanulmányi Osztály ügyintézésével kapcsolatos szolgáltatások		n=979 átl.=3,5 md=4,0 elt.=1,2
5.4) Tanszéki/Intézeti ügyintézésével kapcsolatos szolgáltatások		n=931 átl.=3,6 md=4,0 elt.=1,2