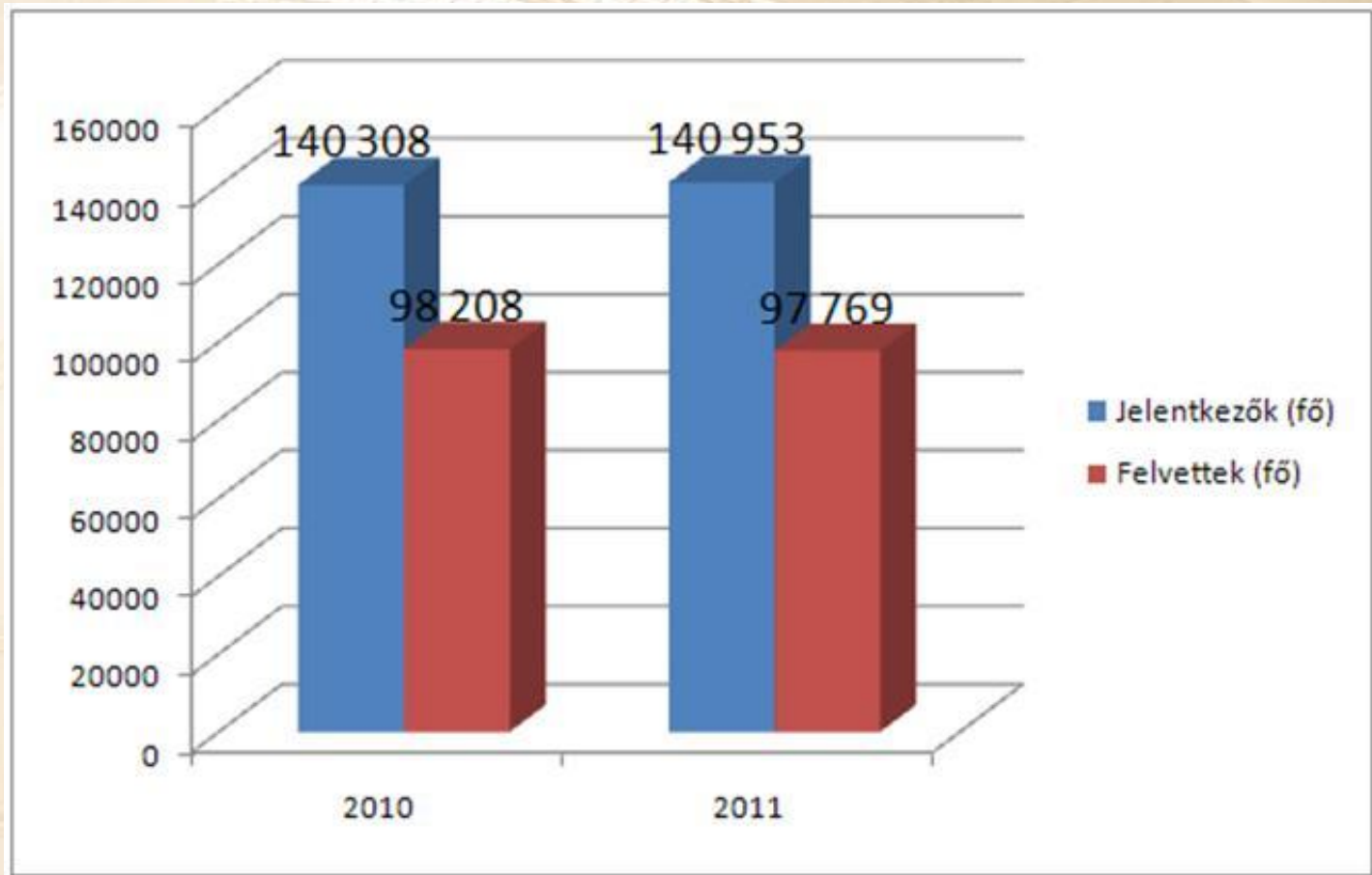




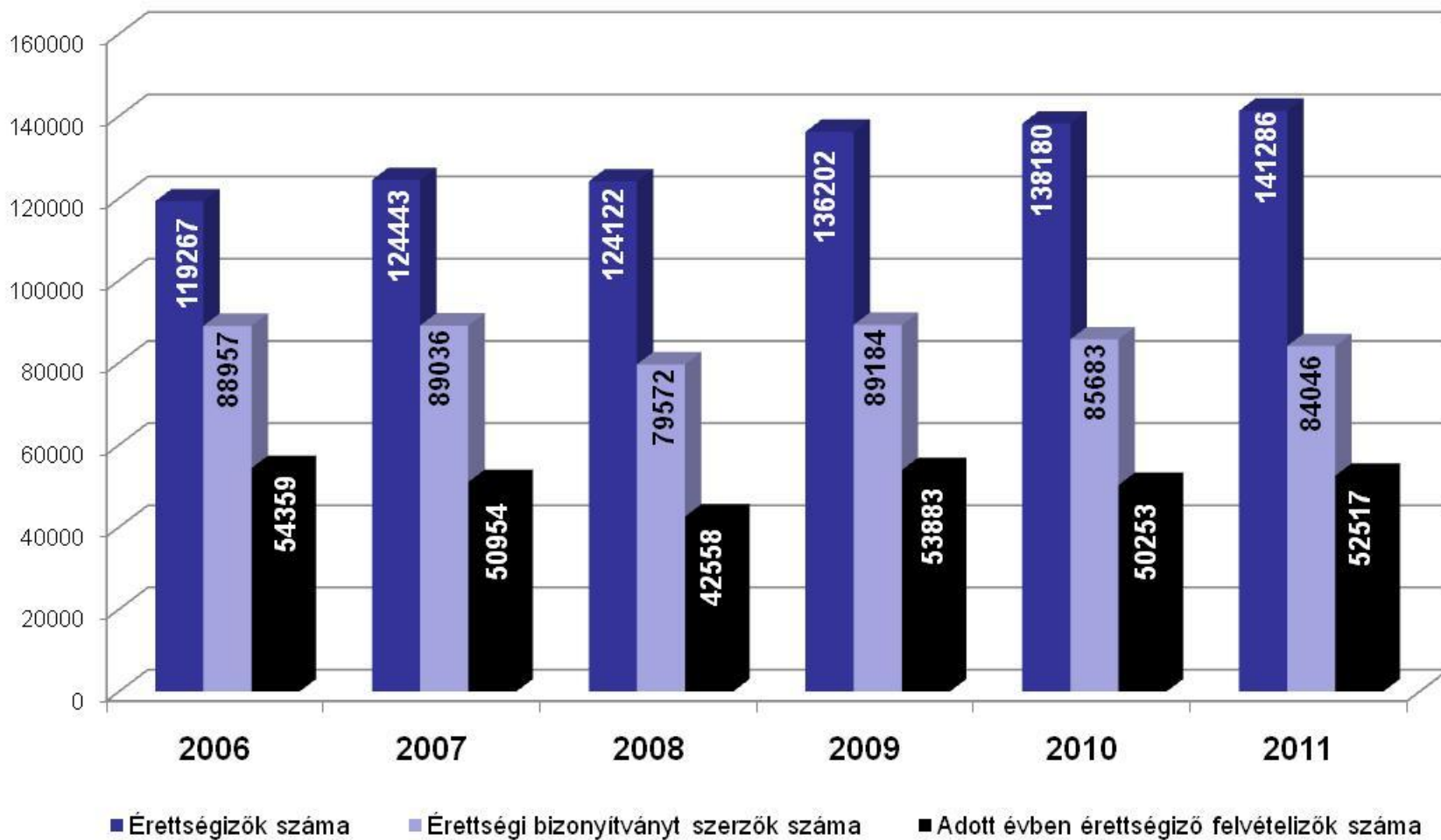
**Tapasztalatok, alternatívák a
2011. évi felvételi számok tükrében
(Háttéranyagok)**

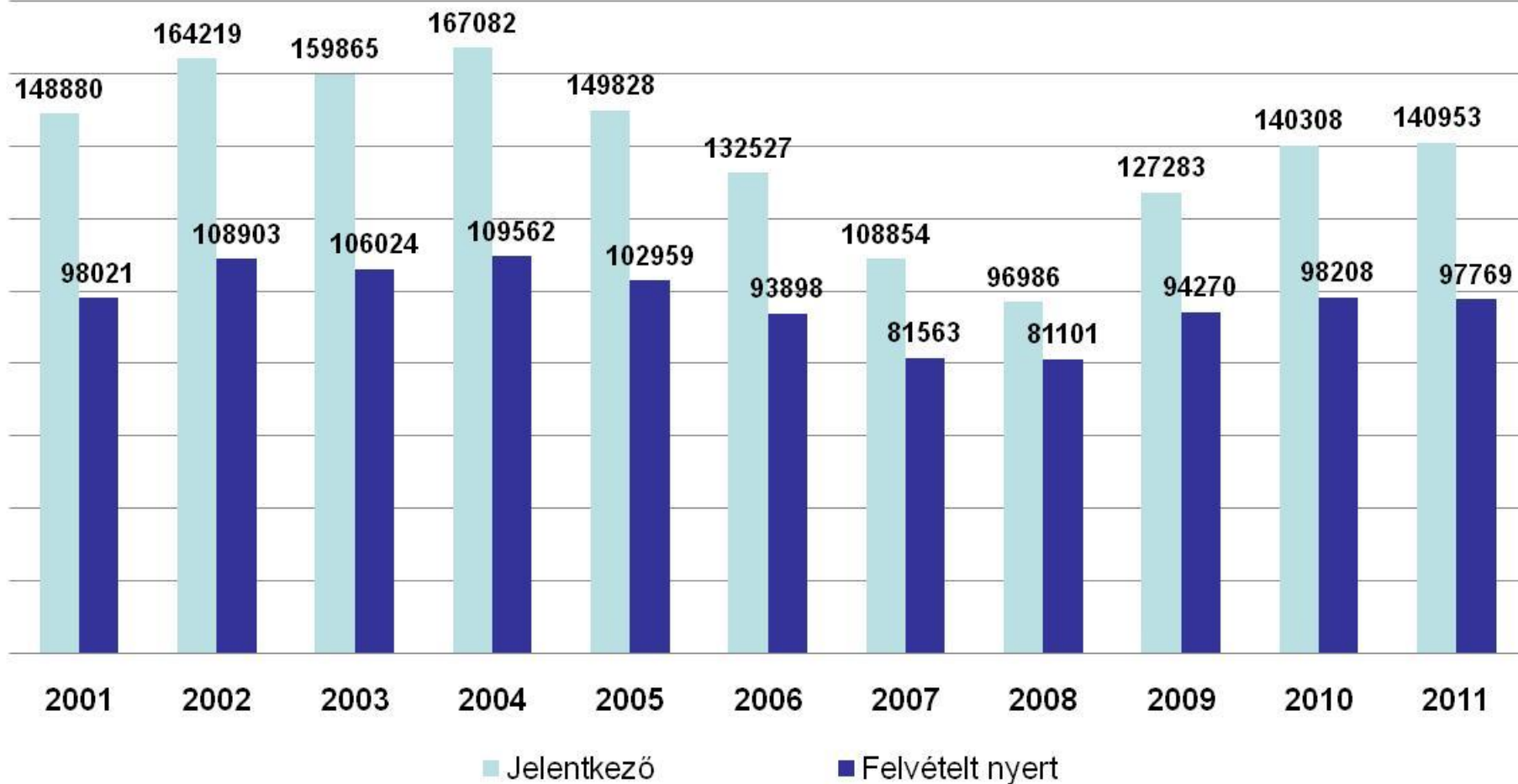
*Dr. Jávor András
oktatási rektorhelyettes*

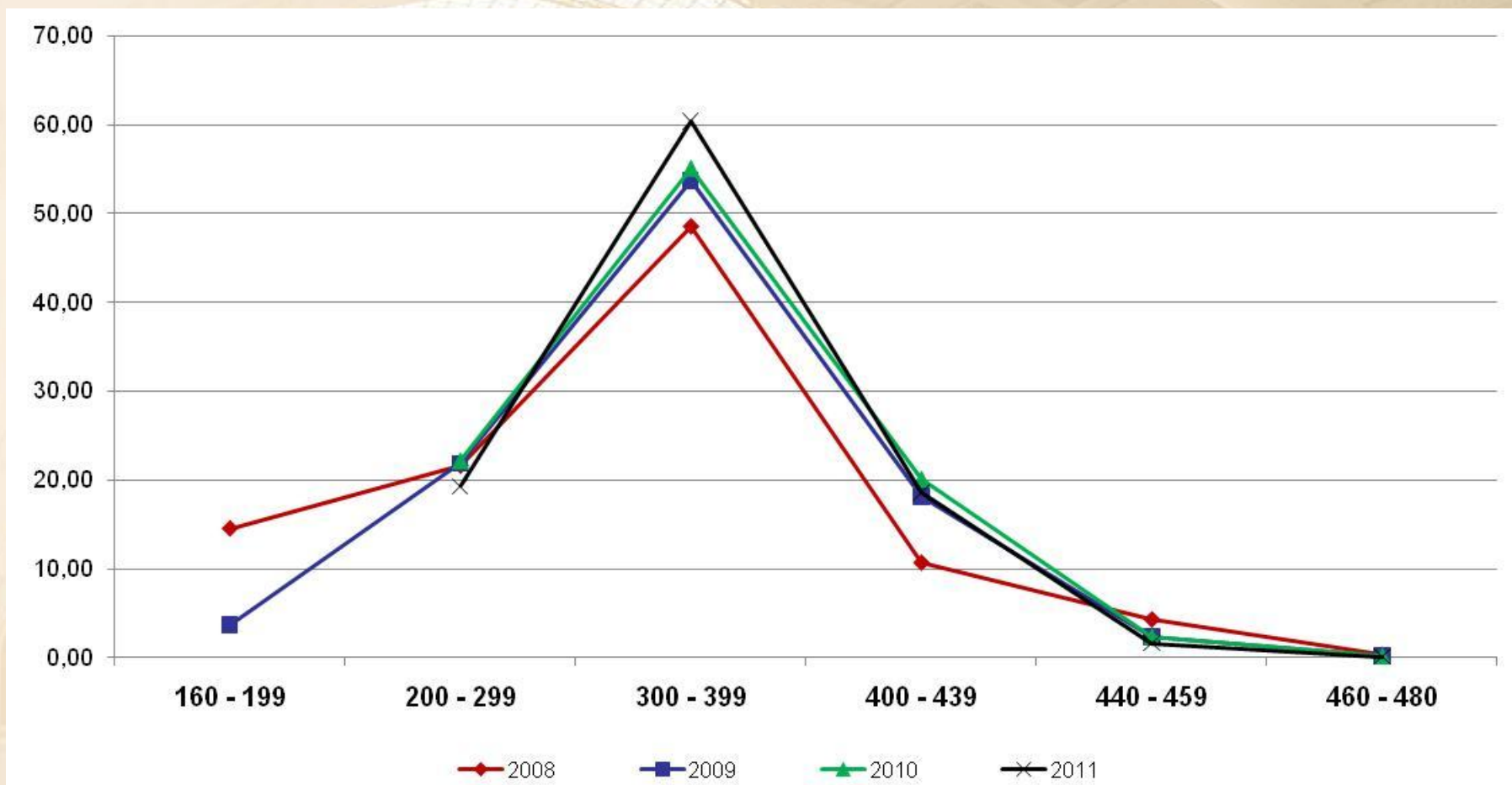
2011. augusztus 23.



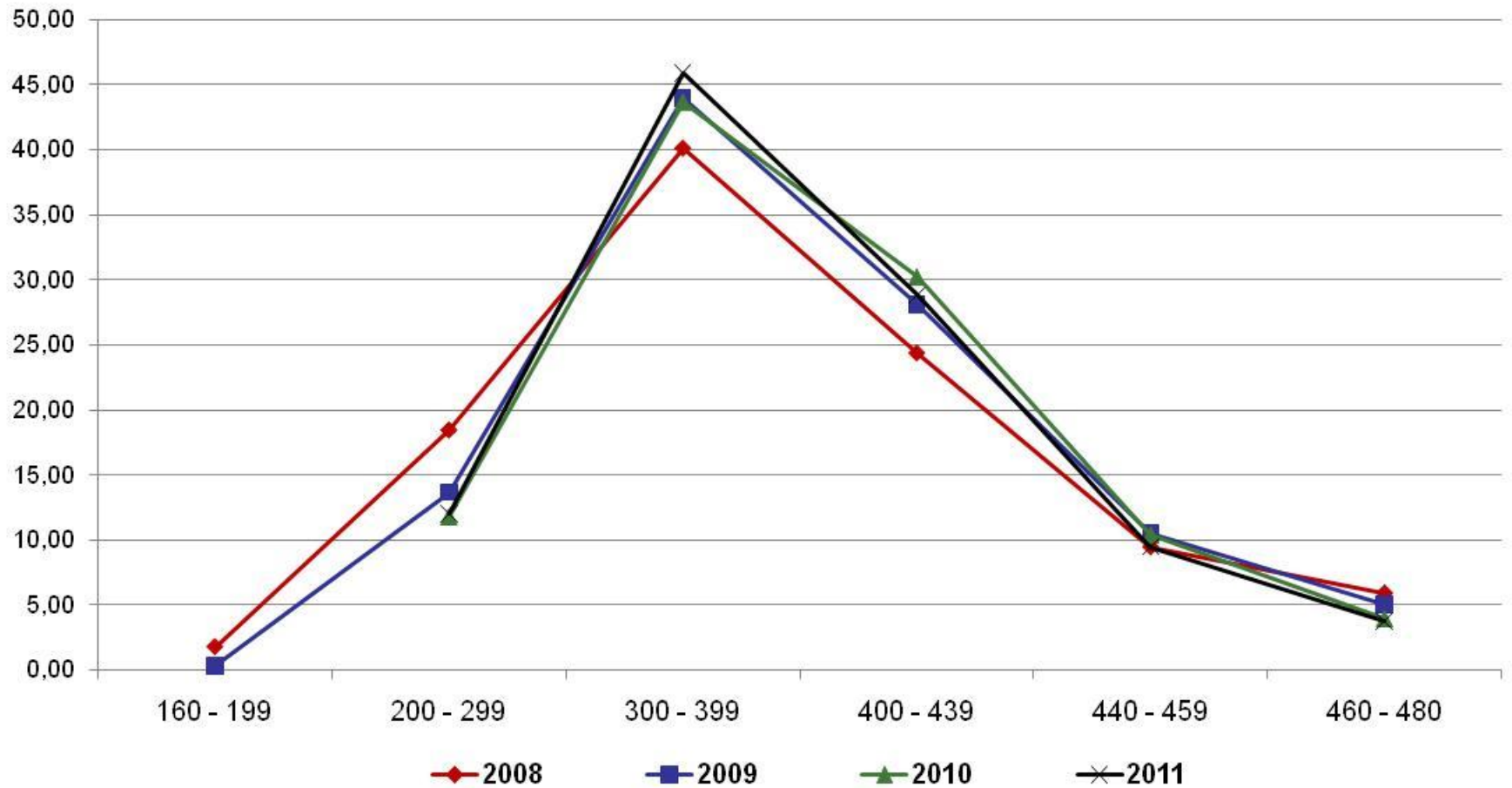
Érettségizők száma 2006-2011.





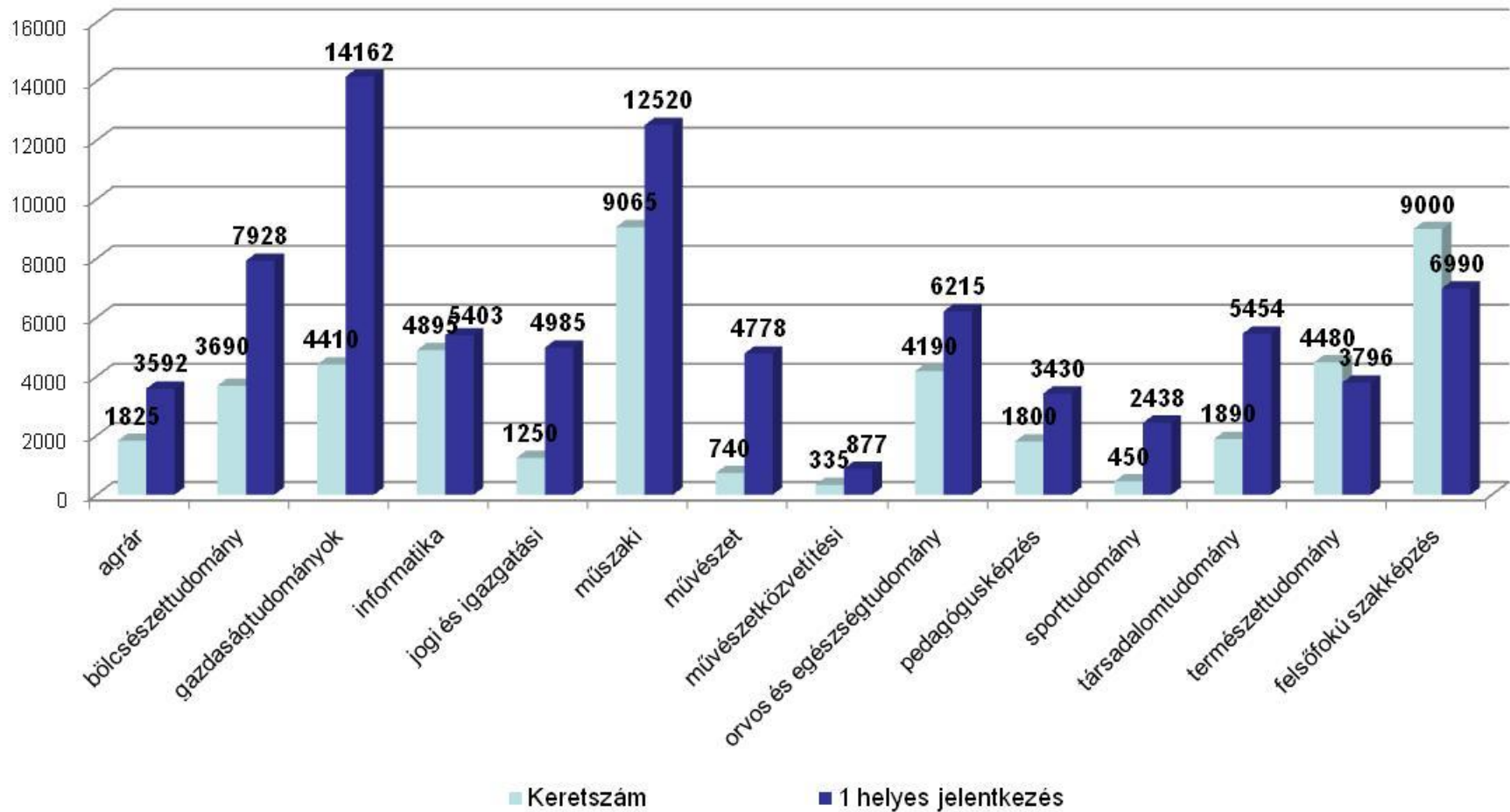


**alap- és egységes, osztatlan, nappali munkarend,
államilag támogatott képzések**



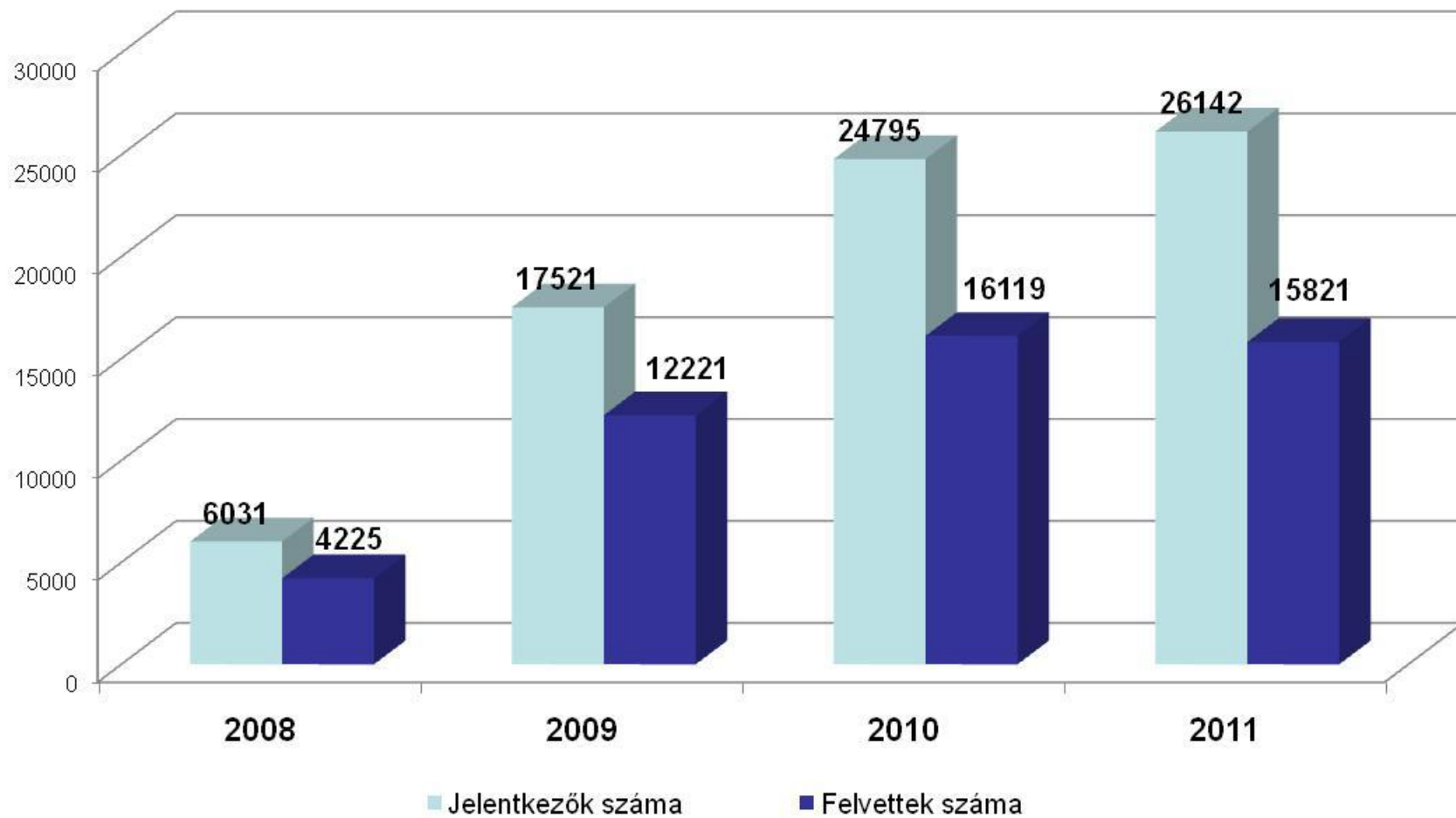
alap- és egységes, osztatlan, nappali munkarend,
államilag támogatott képzések

Túljelentkezés képzési területenként 2011.



**alap- és egységes, osztatlan, nappali munkarend, államilag támogatott képzésekre,
első helyes jelentkezések beszámításával**

Mesterképzésre jelentkezők és felvettek száma 2008-2011



A Debreceni Egyetem részesedése az összes felvettekből

	Felvettek		
	Összesen	Mesterképzés	Állami
Országos	97 769	15 821	66 723
Debreceni Egyetem	8 298	1 672	6 015
Debreceni Egyetem részesedése az összes felvettekből	8,5%	10,6%	9,0%

A Debreceni Egyetemre felvettek aránya az országos adatokhoz viszonyítva

Képzési szint	Felvettek összesen	DE felvettek	Arány
			DE felvettek/ felvettek összesen
Alapképzés	65 022	5 490	8,4%
Osztatlan képzés	5 919	715	12,1%
Felsőfokú szakképzés	11 007	421	3,8%
Mesterképzés	15 821	1 672	10,6%

Finanszírozási forma	Felvettek összesen	DE felvettek	Arány
			DE felvettek/ felvettek összesen
Államilag támogatott	66 723	6 015	9,0%
Költségtérítéses	31 046	2 283	7,4%

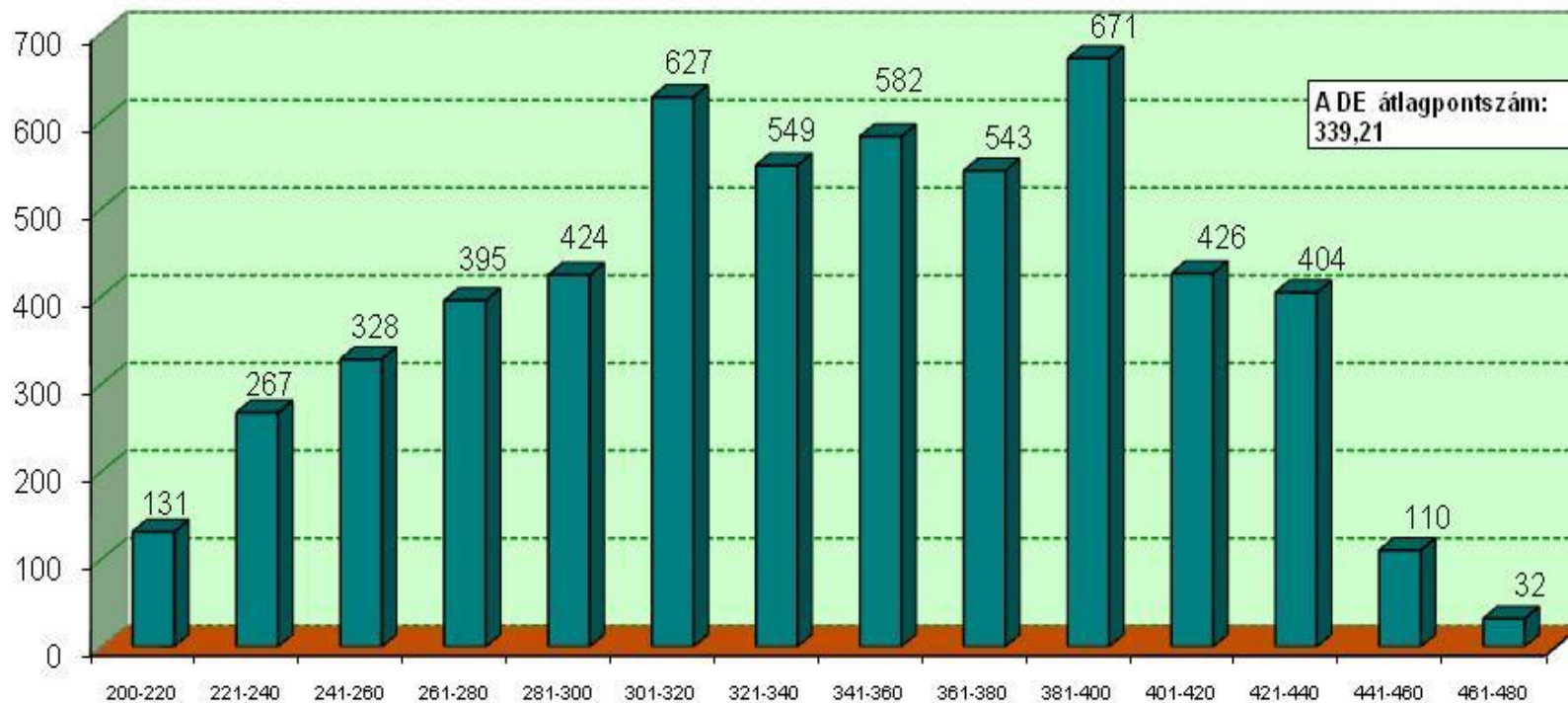
KMF	Képzési szint, munkarend, finanszírozás	Felvettek összesen	DE felvett	DE felvett/ felvettek összesen
ANA	Alapképzés - Nappali - Államilag támogatott	35 725	3 511	9,8%
ANK	Alapképzés - Nappali - Költségtérítéses	11 477	791	6,9%
AEA	Alapképzés - Esti - Államilag támogatott	111		
AEK	Alapképzés - Esti - Költségtérítéses	345		
ALA	Alapképzés - Levelező - Államilag támogatott	4 804	219	4,6%
ALK	Alapképzés - Levelező - Költségtérítéses	11 358	969	8,5%
ATK	Alapképzés - Távoktatás - Költségtérítéses	1 202		
ONA	Osztatlan képzés - Nappali - Államilag támogatott	2 721	370	13,6%
ONK	Osztatlan képzés - Nappali - Költségtérítéses	1 403	178	12,7%
OLA	Osztatlan képzés - Levelező - Államilag támogatott	119	13	10,9%
OLK	Osztatlan képzés - Levelező - Költségtérítéses	1 676	154	9,2%

KMF	Képzési szint, munkarend, finanszírozás	Felvettek összesen	DE felvett	DE felvett/ felvettek összesen
FNA	Felsőfokú szakképzés - Nappali - Államilag támogatott	9 000	392	4,4%
FNK	Felsőfokú szakképzés - Nappali - Költségtérítéssel	509	1	0,2%
FEA	Felsőfokú szakképzés - Esti - Államilag támogatott	23		
FEK	Felsőfokú szakképzés - Esti - Költségtérítéssel	14		
FLA	Felsőfokú szakképzés - Levelező - Államilag támogatott	977	28	2,9%
FLK	Felsőfokú szakképzés - Levelező - Költségtérítéssel	484	0	0,0%
FTK	Felsőfokú szakképzés - Távoktatás - Költségtérítéssel	-		
MNA	Mesterképzés - Nappali - Államilag támogatott	7 854	852	10,8%
MNK	Mesterképzés - Nappali - Költségtérítéssel	489	21	4,3%
MEA	Mesterképzés - Esti - Államilag támogatott	94		
MEK	Mesterképzés - Esti - Költségtérítéssel	65		
MLA	Mesterképzés - Levelező - Államilag támogatott	5 295	630	11,9%
MLK	Mesterképzés - Levelező - Költségtérítéssel	2 024	169	8,3%

DE összehasonlító felvételi adatok képzési szint és finanszírozási forma alapján

Képzési szint	Felvételi éve	Államilag támogatott felvett	Költség- térítéses felvett	Összesen felvett	Állami felvett/ összesen felvett
Alapképzés	2011	3 730	1 760	5 490	67,9%
	2010	3 569	1 834	5 403	66,1%
Osztatlan	2011	383	332	715	53,6%
	2010	404	343	747	54,1%
Felsőfokú szakképzés	2011	420	1	421	99,8%
	2010	427	0	427	100,0%
Mesterképzés	2011	1 482	190	1 672	88,6%
	2010	1 481	189	1 670	88,7%

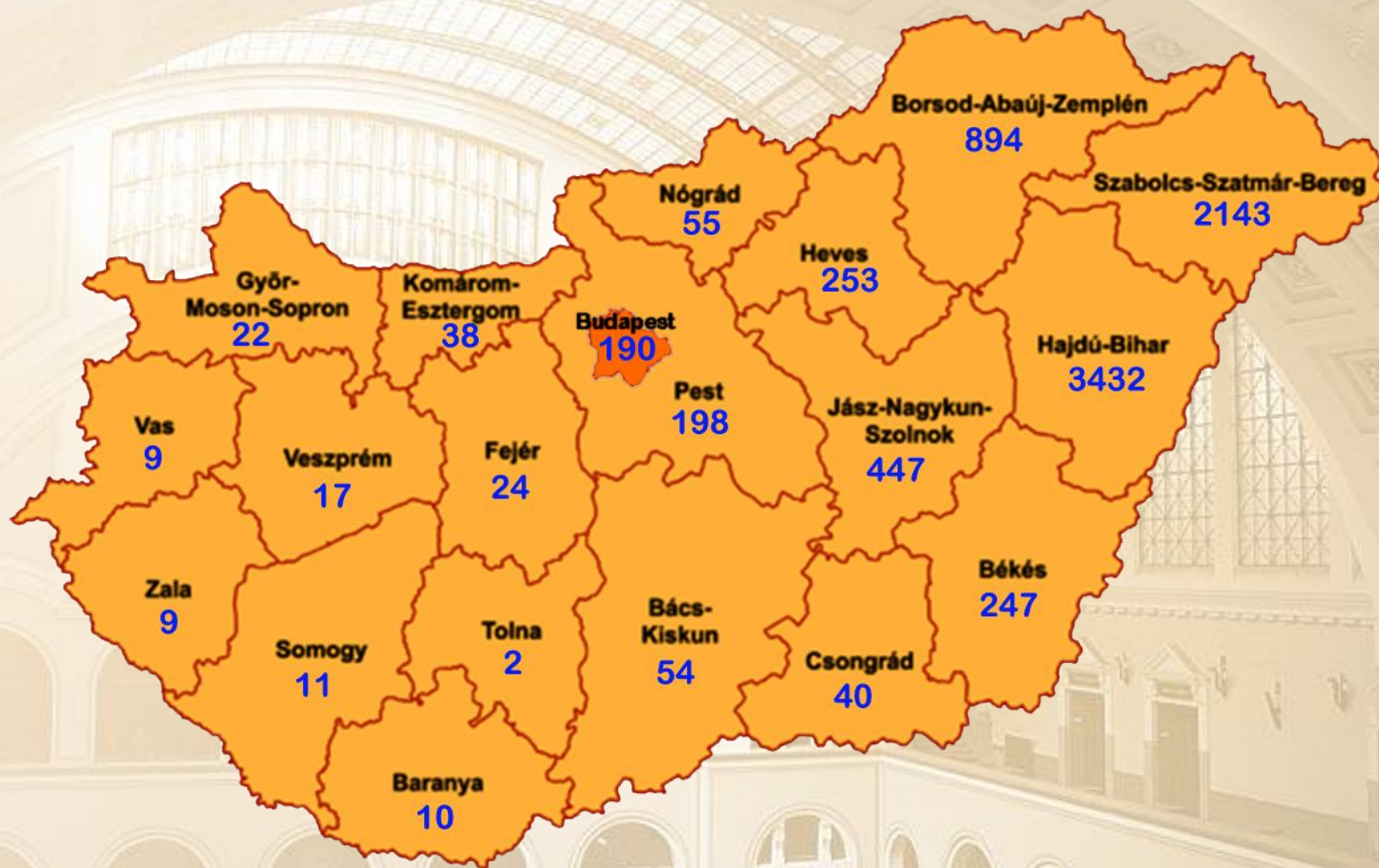
A Debreceeni Egyetem alapképzéseire felvett hallgatók pontszámegoszlása



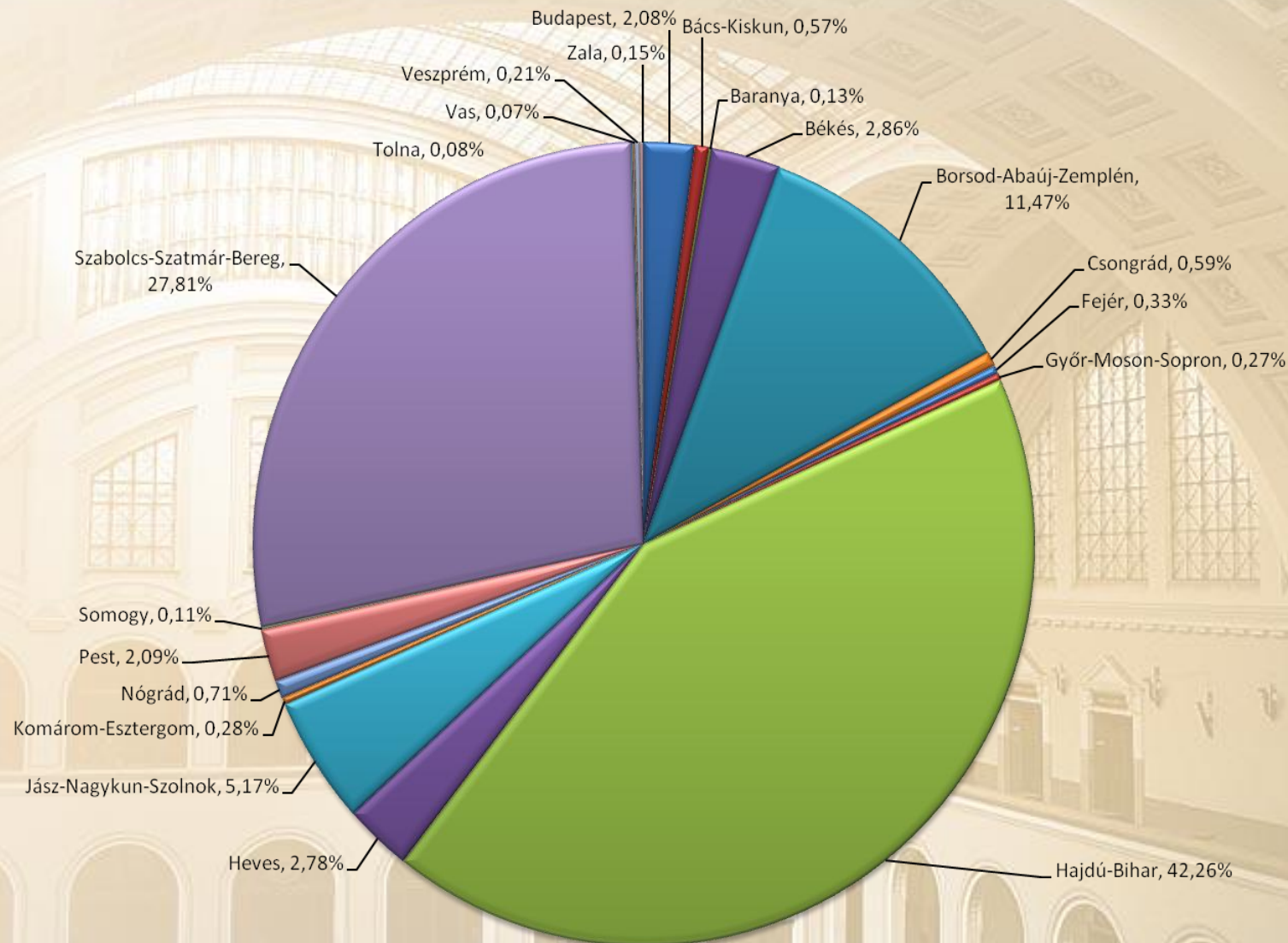
A Debreceni Egyetem alapképzéseire felvett hallgatók pontszámegoszlása

KAR	200-220	221-240	241-260	261-280	281-300	301-320	321-340	341-360	361-380	381-400	401-420	421-440	441-460	461-480
ÁJK	13	28	34	31	27	32	19	28	12	74	47	19	4	1
ÁOK									29	28	22	10	1	
BTK	13	24	22	30	35	43	43	52	112	151	109	176	40	9
EK	14	37	50	72	118	142	84	51	34	26	3	10	1	1
GVK	22	35	39	41	38	48	29	67	61	67	57	39	7	2
GYFK	15	38	27	35	38	55	24	41	21	27	5	9	1	1
IK	3	6	6	7	5	58	89	69	67	66	15	23	7	1
KTK	2	11	5	10	3	16	14	18	19	34	68	56	33	6
MÉK	10	9	15	18	11	25	36	42	23	20	11	7		
MK	17	27	36	45	71	100	81	62	45	38	16	13	5	1
NK			1	1		19	21	27	25	32	9	5		
TTK	22	52	93	105	78	89	109	125	95	84	58	29	11	10
ZK										24	6	8		
Összesen	131	267	328	395	424	627	549	582	543	671	426	404	110	32

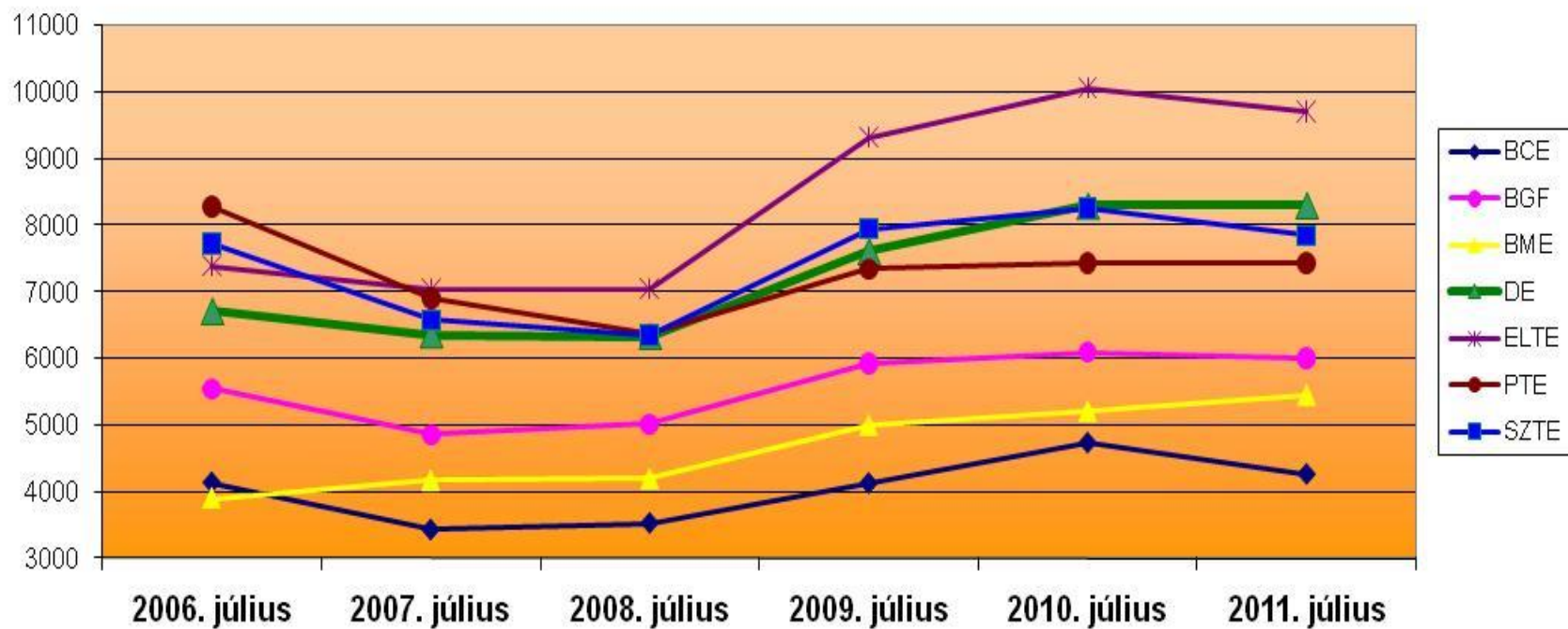
A Debreceni Egyetemre a 2011. általános felvételi eljárásban felvettek megyéenkénti megoszlása



A Debreceni Egyetem hallgatói létszámának megyéenkénti alakulása



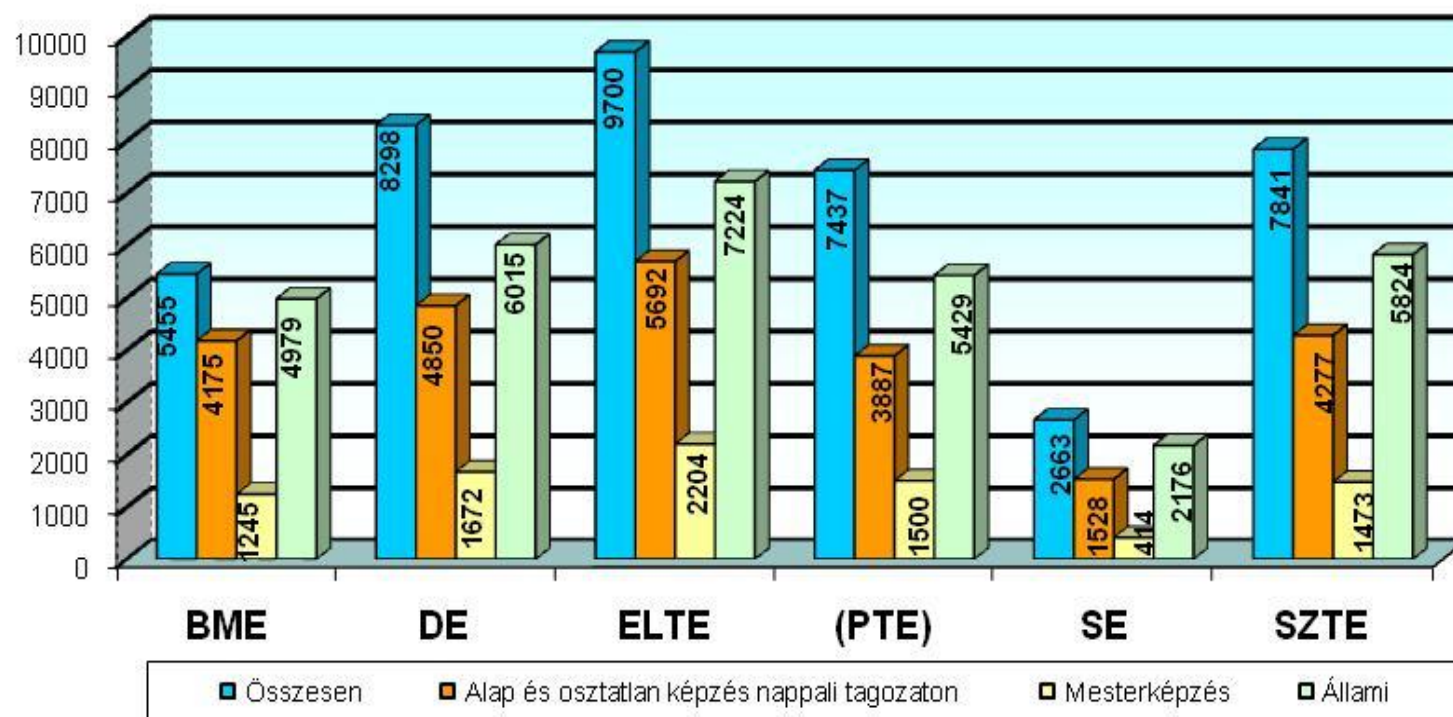
Összesen felvett hallgatók létszáma 2006 - 2011



Intézmény	2006. július			2007. július			2008. július			2009. július			2010. július			2011. július			
	Összesen	AN	Állami	Összesen	AN	Állami	Összesen	AN	Állami	Összesen	AN	Állami	Összesen	AN	Állami	Összesen	A, O N	Mester	Állami
BCE	4 132	2 183	1 886	3 426	2 377	1 974	3 524	2 475	2 120	4 120	2 518	2 681	4 725	2 645	3 179	4 257	2 483	1 124	2 709
BGF	5 541	2 820	3 207	4 853	2 660	2 993	5 013	2 870	3 209	5 929	2 977	4 207	6 092	3 075	4 314	6 006	3 074	435	4 038
BME	3 898	3 396	3 027	4 164	3 835	3 501	4 191	3 733	3 460	4 999	4 170	4 460	5 211	4 195	4 730	5 455	4 175	1 245	4 979
DE	6 705	4 184	4 332	6 353	4 271	4 142	6 327	4 384	4 552	7 606	4 570	5 405	8 291	4 817	5 929	8 298	4 850	1 672	6 015
ELTE	7 386	4 935	4 874	7 029	5 200	4 823	7 042	5 237	4 939	9 319	5 668	6 987	10 061	5 810	7 571	9 700	5 692	2 204	7 224
PTÉ	8 270	4 005	4 881	6 905	3 825	4 104	6 363	3 690	4 340	7 341	3 758	5 278	7 425	3 635	5 465	7 437	3 887	1 500	5 429
SZTE	7 712	4 544	4 904	6 571	4 495	4 434	6 337	4 067	4 608	7 945	4 507	5 915	8 245	4 601	6 257	7 841	4 277	1 473	5 824

Intézmény	2008. kereztzfélév		2009. kereztzfélév		2010. kereztzfélév		2011. kereztzfélév	
	Összesen	Állami	Összesen	Állami	Összesen	Állami	Összesen	Állami
BCE	190	0			491	471	548	526
BGF	0	0	128	125	120	115	109	108
BME			287	285	566	558	722	715
DE	107	103	80	80	421	392	468	449
ELTE			42	40	59	59	55	43
PTÉ	36	0	104	40	211	159	240	220
SZTE	264	200	222	185	184	146	253	234

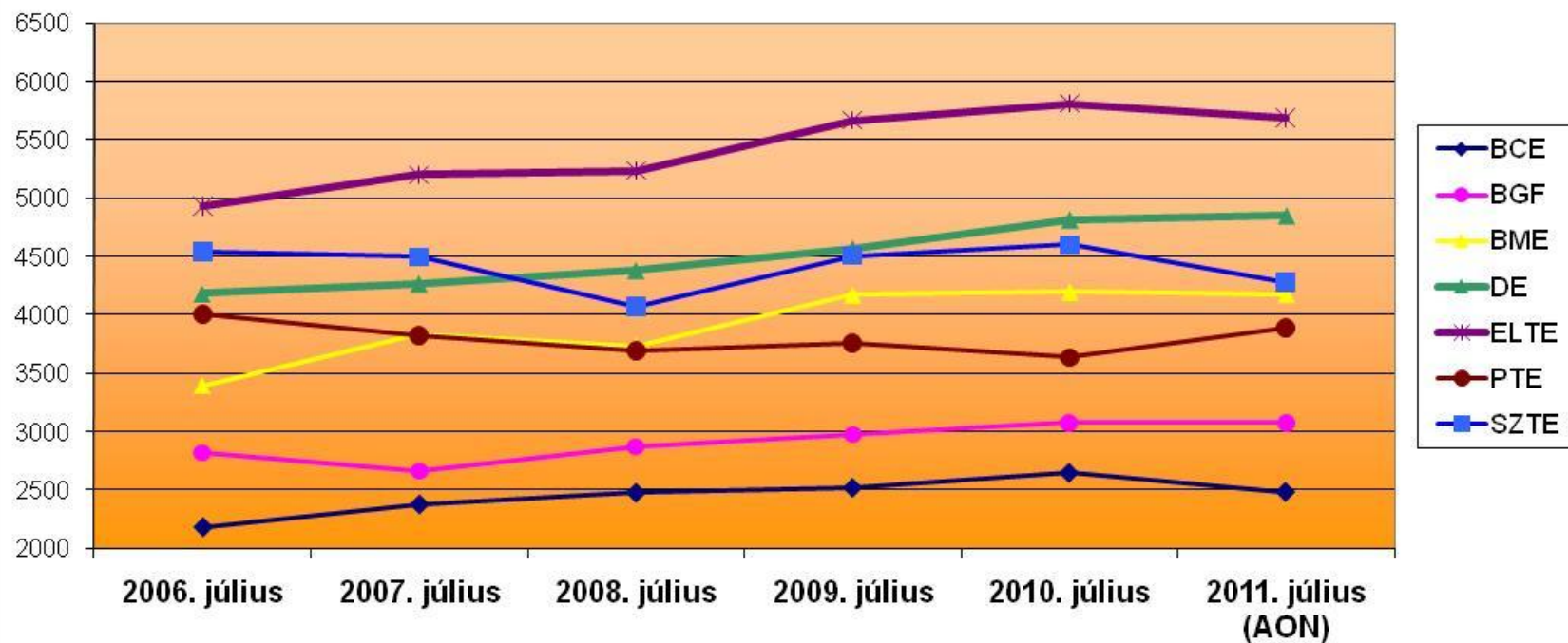
Felvettek száma a kutatóegyetemeken 2011. július



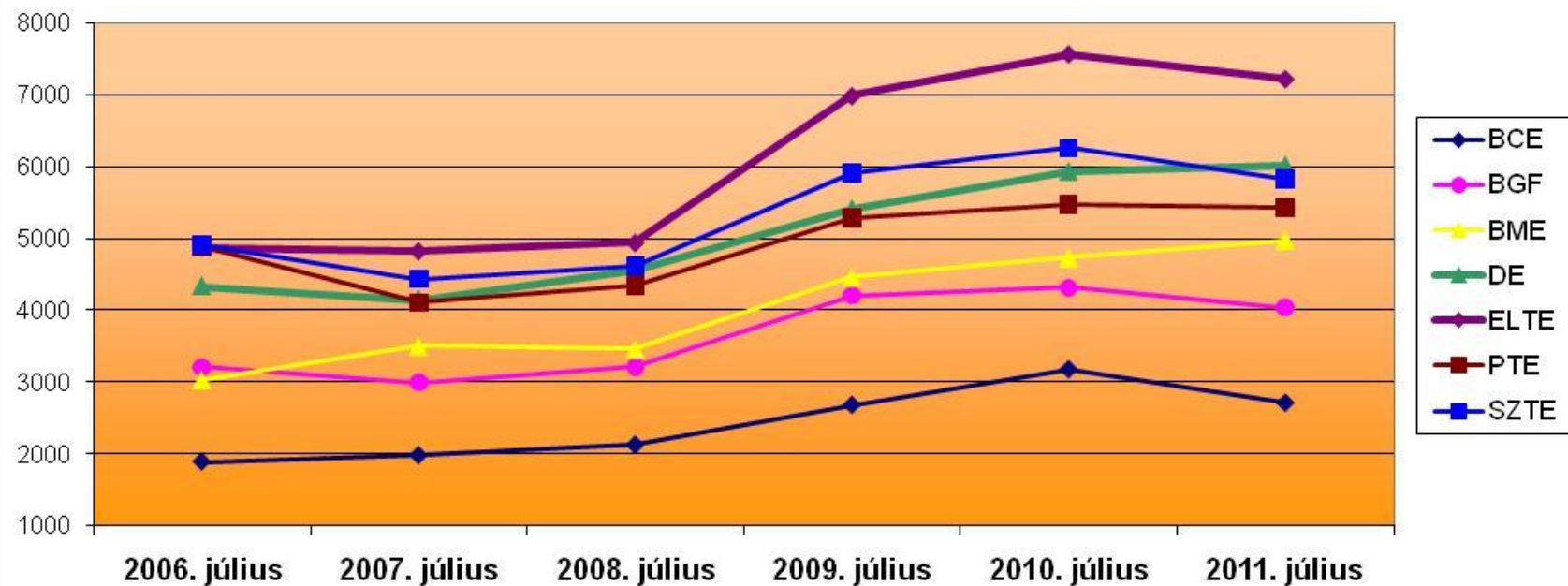
Intézmény kód	Jelentkezők					Felvettek			
	Össz.	Első	A,O N	Mester- képzés	Állami	Össz.	A,O N	Mester- képzés	Állami
BME	12 493	7 433	9 737	2 673	11 858	5 455	4 175	1 245	4 979
DE	18 883	10 899	12 360	3 336	16 509	8 298	4 850	1 672	6 015
ELTE	26 623	14 998	17 577	5 559	23 459	9 700	5 692	2 204	7 224
(PTE)	17 531	9 418	10 856	3 179	15 498	7 437	3 887	1 500	5 429
SE	8 678	6 048	6 180	1 074	8 301	2 663	1 528	414	2 176
SZTE	18 533	10 654	11 923	3 230	16 399	7 841	4 277	1 473	5 824

Intézmény	Felvettek								
	Összesen	A kutatóegyetemekre összesen felvettek arányai		Mester- képzés	A kutatóegyetemek mesterképzéseire felvettek arányai		Államilag támogatott	A kutatóegyetemek államilag támogatott képzéseire felvettek arányai	
		Kutatóegyetemre felvettek/ kutatóegyetemekre összesen felvettek	Kutatóegyetemre felvettek/ országosan összesen felvettek		Kutatóegyetemre felvettek/ kutatóegyetemekre összesen felvettek	Kutatóegyetemre felvettek/ országosan összesen felvettek		Kutatóegyetemre felvettek/ kutatóegyetemekre összesen felvettek	Kutatóegyetemre felvettek/ országosan összesen felvettek
BME	5 455	13,2%	5,6%	1 245	14,6%	7,9%	4 979	15,7%	7,5%
DE	8 298	20,0%	8,5%	1 672	19,7%	10,6%	6 015	19,0%	9,0%
ELTE	9 700	23,4%	9,92%	2 204	25,9%	13,9%	7 224	22,8%	10,8%
(PTE)	7 437	18,0%	7,6%	1 500	17,6%	9,5%	5 429	17,2%	8,1%
SE	2 663	6,4%	2,7%	414	4,9%	2,6%	2 176	6,9%	3,3%
SZTE	7 841	18,9%	8,0%	1 473	17,3%	9,3%	5 824	18,4%	8,7%
Kutatóegyetemekre összesen felvettek	41 394		42,3%	8 508		53,8%	31 647		47,4%
Országosan összesen felvettek	97 769			15 821			66 723		

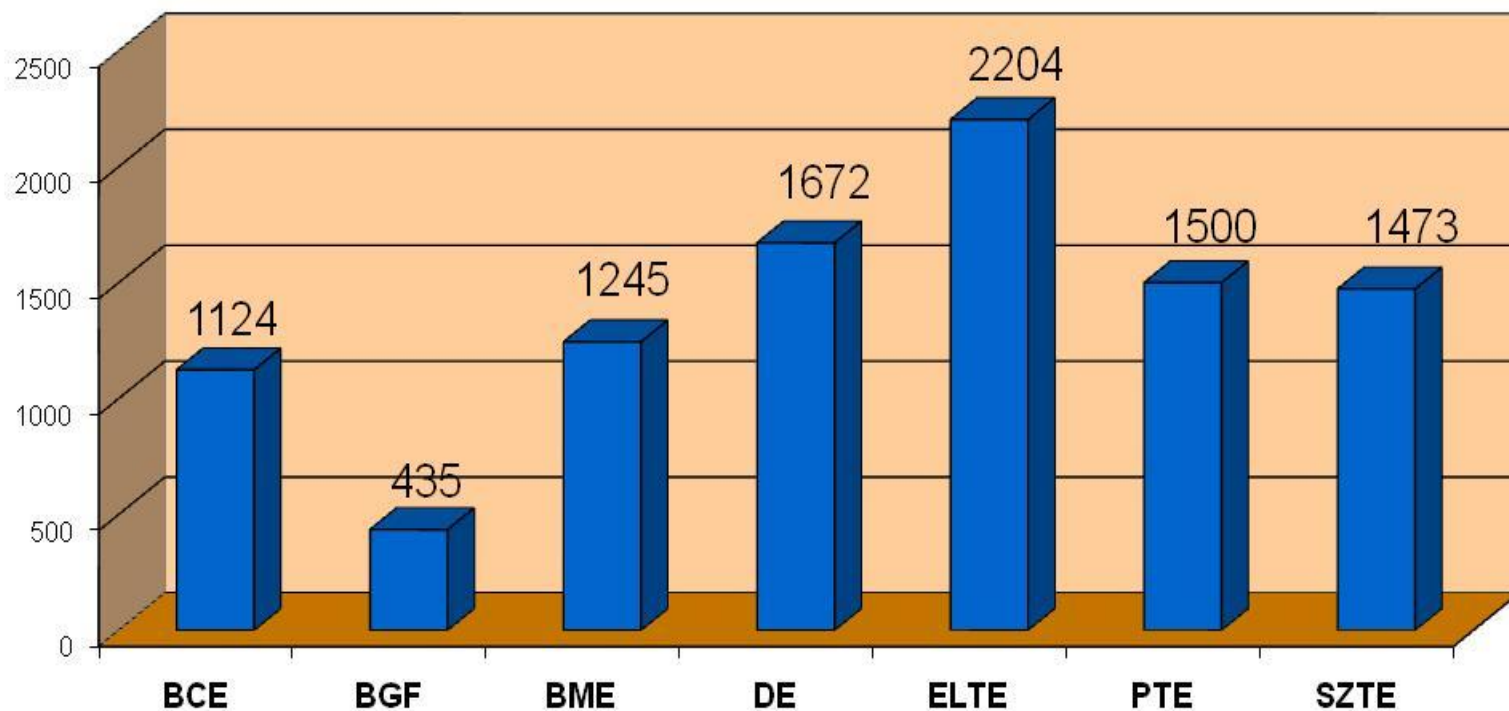
Alap, nappali képzésre (mindkét finanszírozási forma)
felvett hallgatók létszáma
2006 - 2011



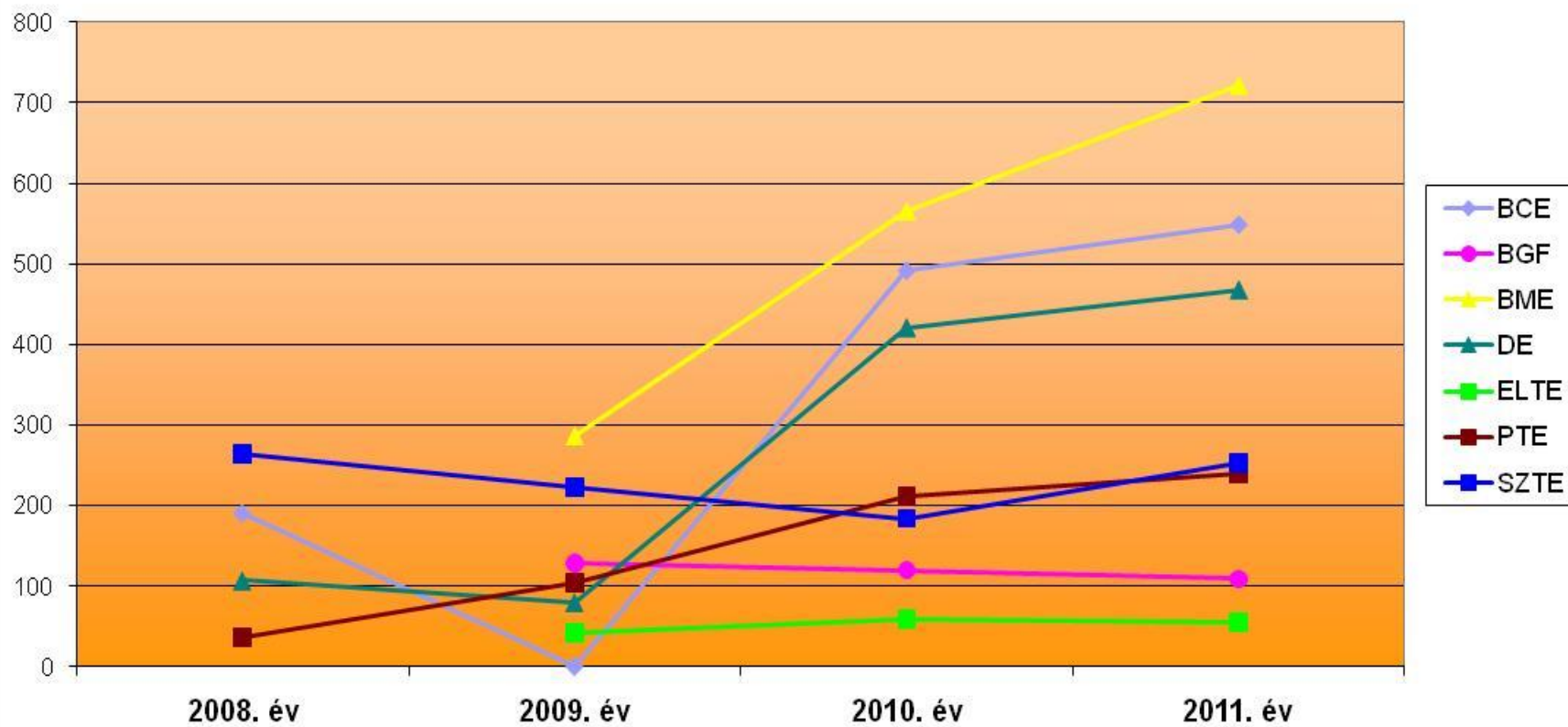
Államilag támogatott képzésre (minden képzési forma és munkarend) felvett hallgatók létszáma 2006 - 2011



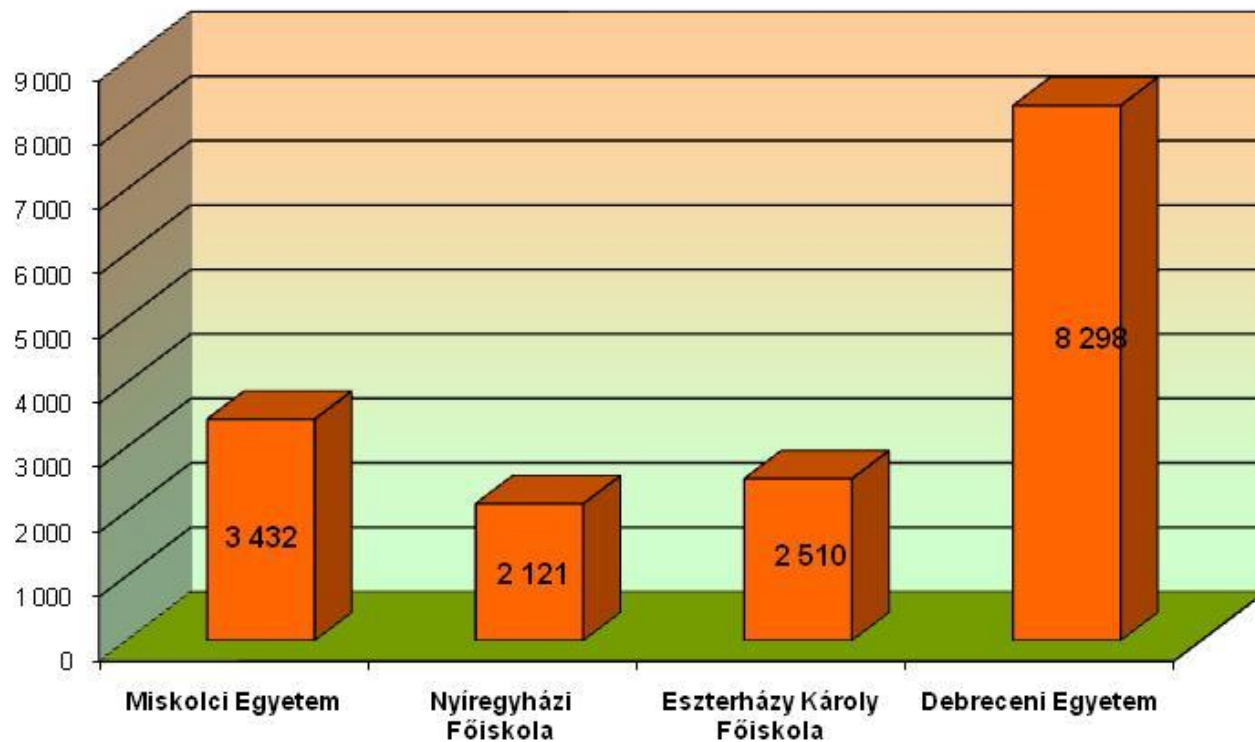
**Mesterképzésre felvett hallgatók létszáma
2011. július**



Keresztfélévben felvett hallgatók létszáma 2008 - 2011



**Felvett hallgatók létszáma
ME, NYF, EKF, DE**



Intézmény	Felvettek		
	Összesen	Mesterképzés	Államilag támogatott képzés
Miskolci Egyetem	3 432	579	2 147
Nyíregyházi Főiskola	2 121	343	1 333
Eszterházy Károly Főiskola	2 510	687	1 794
Összesen	8 063	1 609	5 274
Debreceeni Egyetem	8 298	1 672	6 015
ME, NYF, EKF, DE összesen	16 361	3 281	11 289
DE/ ME, NYF, EKF összesen	102,9%	103,9%	114,1%

A Debreceni Egyetem államilag támogatott képzéseire felvett hallgatóinak képzési területek szerinti megoszlása az országos keretszámokhoz viszonyítva

