

# Alapító okirat

## módosításokkal egységes szerkezetbe foglalva

**Az államháztartásról szóló 2011. évi CXCV. törvény 8/A. §-a és a nemzeti felsőoktatásról szóló 2011. évi CCIV. törvény 8. § (4) bekezdése alapján a Debreceni Egyetem alapító okiratát a következők szerint adom ki:**

### 1. A költségvetési szerv megnevezése, székhelye, telephelye

- 1.1. A költségvetési szerv
  - 1.1.1. megnevezése: Debreceni Egyetem
  - 1.1.2. rövidített neve: DE
- 1.2. A költségvetési szerv idegen nyelvű megnevezése
  - 1.2.1. angol nyelven: University of Debrecen
- 1.3. A költségvetési szerv
  - 1.3.1. székhelye: 4032 Debrecen, Egyetem tér 1.
  - 1.3.2. telephelye(i):

	telephely megnevezése	telephely címe
1	Gyermeknevelési és Gyógypedagógiai Kar	4220 Hajdúböszörmény, Désány István utca 1-9.
2	Agrártudományi Központ Karcagi Kutatóintézet	5300 Karcag, Kisújszállási út 166.
3	Egészségügyi Kar	4400 Nyíregyháza, Sóstói út 2-4.
4	Agrártudományi Központ Nyíregyházi Kutatóintézet	4400 Nyíregyháza, Westsik Vilmos utca 4-6.
5	Egészségügyi Kar Nyíregyházi Kollégiuma	4400 Nyíregyháza, Bethlen Gábor utca 58-60.
6	Debreceni Egyetem Szolnok Campus	5000 Szolnok, Tiszaligeti sétány 14.

### 2. A költségvetési szerv alapításával és megszűnésével összefüggő rendelkezések

- 2.1. A költségvetési szerv alapításának dátuma: 2000. január 1.

- 2.2. A költségvetési szerv alapításáról rendelkező jogszabály: a felsőoktatási intézményhálózat átalakításáról, továbbá a felsőoktatásról szóló 1993. évi LXXX. törvény módosításáról szóló 1999. évi LII. törvény.
- 2.3. A költségvetési szerv jogállását meghatározó jogszabály: a nemzeti felsőoktatásról szóló 2011. évi CCIV. törvény (a továbbiakban: Nftv.)
- 2.4. A költségvetési szerv alapítására, átalakítására, megszüntetésére jogosult szerv
- 2.4.1. megnevezése: Országgyűlés
- 2.4.2. székhelye: 1055 Budapest, Kossuth Lajos tér 1-3.
- 2.5. A költségvetési szerv jogelőd költségvetési szervének

	megnevezése	székhelye
1	Debreceni Agrártudományi Egyetem	4032 Debrecen, Böszörményi utca 138.
2	Debreceni Orvostudományi Egyetem	4032 Debrecen, Nagyerdei körút 98.
3	Hajdúböszörményi Wargha István Pedagógiai Főiskola	4220 Hajdúböszörmény Désány I. utca 1-9.
4	Kossuth Lajos Tudományegyetem	4010 Debrecen, Nagyerdő
5	Balásházy János Mezőgazdasági és Közgazdasági Szakközépiskola és Kollégium	4014 Debrecen, Mezőgazdász utca 1.
6	Kenézy Gyula Kórház és Rendelőintézet	4031 Debrecen, Bartók Béla út 2-26.
7	Neumann János Egyetem	6000 Kecskemét, Izsáki út 10.

### 3. A költségvetési szerv irányítása, felügyelete

- 3.1. A költségvetési szerv irányító szervének
- 3.1.1. megnevezése: Emberi Erőforrások Minisztériuma
- 3.1.2. székhelye: 1054 Budapest, Akadémia utca 3.
- 3.2. A költségvetési szerv fenntartójának
- 3.2.1. megnevezése: Emberi Erőforrások Minisztériuma
- 3.2.2. székhelye: 1054 Budapest, Akadémia utca 3.

### 4. A költségvetési szerv tevékenysége

- 4.1. A költségvetési szerv közfeladata: az Nftv. 2. § (1) bekezdése alapján oktatási, tudományos kutatási, művészeti alkotótevékenység folytatása.
- 4.2. A költségvetési szerv főtevékenységének államháztartási szakágazati besorolása:

	szakágazat száma	szakágazat megnevezése
1	854200	Felsőfokú oktatás

#### 4.3. A költségvetési szerv alaptevékenysége:

- A 6.4. pontban meghatározott képzési területen és képzési szinten alapképzést, mesterképzést, osztatlan képzést, továbbá szakirányú továbbképzést folytathat, s e képzésben oklevelet ad ki.
- Az oktatásért felelős miniszternek a felsőoktatásról szóló 1993. évi LXXX. törvény alapján kiadott szakindítási engedélyek alapján kifutó rendszerben egyetemi és főiskolai szintű képzést folytat.
- A 6.4. pontban meghatározott szakmacsoportban, kifutó rendszerben, felsőfokú szakképzést folytathat, s e képzésben bizonyítványt ad ki.
- A 6.4. pontban meghatározott képzési területen felsőoktatási szakképzést folytathat.
- A 6.4. pontban meghatározott tudományterületen doktori képzést folytat és doktori fokozatot ad ki.
- A felsőoktatásról szóló 2005. évi CXXXIX törvényben, az Nftv.-ben, a szakképzésről szóló 1993. évi LXXVI. törvényben, a szakképzésről szóló 2011. évi CLXXXVII. törvényben, a közoktatásról szóló 1993. évi LXXIX. törvényben, a nemzeti köznevelésről szóló 2011. évi CXC. törvényben, és a felnőttképzésről szóló 2013. évi LXXVII. törvényben foglaltak szerint részt vesz a köznevelési, továbbá a felsőoktatásnak nem minősülő szakképzési és az ágazati törvényekben meghatározott egyéb képzési feladatok megvalósításában.
- A felsőoktatási intézmény szervezeti és működési szabályzatának mellékletében foglalt területeken, az erre vonatkozó külön jogszabály rendelkezései szerint részt vesz a szakorvos, a szakfogorvos, a szakgyógyszerész, a klinikai szakpszichológus, a népegészségügyi szakember képzésében, beleértve más felsőfokú végzettséggel rendelkezők egészségügyi szak- és továbbképzését.
- A képzéshez kapcsolódó képzési területeken, tudományterületeken alap-, alkalmazott és kísérleti kutatásokat és fejlesztéseket, tudományszervezést, technológiai innovációt, valamint az oktatást támogató egyéb kutatásokat végez.
- Az Nftv.-ben foglaltak alapján részt vesz az egészségügy és az agrárgazdaság körébe tartozó feladatok ellátásában a vonatkozó külön jogszabályok rendelkezései szerint.
- Köznevelési intézmény alapítójaként és fenntartójaként köznevelési feladatokat lát el, pedagógusképzést folytató intézményként gyakorló köznevelési intézmény fenntartója.
- A gyakorlati képzés céljaira tanüzemet, tangazdaságot üzemeltet.
- Egészségügyi ellátás céljából két egészségügyi szolgáltatót – klinikai központot, valamint egyetemi kórházat – tart fenn.
- A nemzeti és az egyetemes kultúra és a művészetek közvetítésével, művelésével és fejlesztésével, a tudásalapú gazdasághoz kapcsolódó pénzügyi és általános vállalkozói-, valamint az anyanyelvi és az idegen nyelvi ismeretek átadásával, fejlesztésével hozzájárul a hallgatók felkészítéséhez az értelmiségi létre.
- Az oktatás, a kutatás és a művészeti tevékenység színvonalas ellátásához szükséges nemzetközi kapcsolatait fejleszti és ápolja.
- Tankönyv- és jegyzetkiadást, taneszközfejlesztést végez.
- Az alaptevékenységi körbe tartozó hallgatók részére tankönyv- és jegyzetellátást, könyvtári és laboratóriumi szolgáltatást, kollégiumi elhelyezést, rendszeres kulturális és sportolási lehetőséget nyújt, továbbá olyan szolgáltatásokat folytat, amelyek a hallgatók beilleszkedését, egészséges életvitelét, egészségfejlesztését és egészségügyi ellátását szolgálják.
- Könyvtára – nemzeti gyűjtőkörű könyvtárként – részt vesz a tudományos és szakkönyvtári ellátásban.
- A felsőoktatási intézmény infrastruktúrájának fenntartásával és folyamatos fejlesztésével kapcsolatban gondoskodik a feladatok ellátásának megszervezéséről.
- Feladatai teljesítése érdekében gazdasági, továbbá belső ellenőrzési feladatot ellátó funkcionális szervezeti egységet, valamint igazgatási, szervezési, műszaki szolgáltató és más, a működést biztosító funkcionális szervezeti egységeket működtet, továbbá

gondoskodik a vonatkozó jogszabályok szerinti irat- és közirat kezelésnek és irattározásnak a megszervezéséről.

- Felvételi előkészítőt és egyéb tanfolyamokat tart, nyelvvizsgáztatást végez.
- Kivételes zenei tehetségű fiatalok számára előkészítő tagozatot működtet.
- A képzéshez kapcsolódó tudományterületeken kultúraművelést és -fejlesztést, művészeti, szaktanácsadói és egyéb tevékenységet folytat.
- Egészségbiztosítás által nem finanszírozott gyógyító, egészségügyi és népegészségügyi szolgáltatást nyújt.
- A felsőoktatási intézményi infrastruktúra szabad kapacitásait hasznosítja (különösen: kiadói tevékenység, nyomdaipari szolgáltatások, nyomdaipari termékek gyártása, munkahelyi vendéglátás, üzemi étkeztetés, sportlétesítmények és oktatást szolgáló helyiségek, valamint kollégiumi szálláshelyek bérbeadása).
- Közgyűjteményi tevékenységet, illetve közművelődési feladatokat lát el.
- Együttműködik az országos felsőoktatási intézményi és kutató-fejlesztői információs infrastruktúra fejlesztésében.

#### 4.4. A költségvetési szerv alaptevékenységének kormányzati funkció szerinti megjelölése:

	kormányzati funkciószám	kormányzati funkció megnevezése
1	013340	Az állami vagyonnal való gazdálkodással kapcsolatos feladatok
2	014020	Biotechnológiai alap kutatás
3	014030	Természettudományi, műszaki alap kutatás
4	014040	Társadalomtudományi, humán alap kutatás
5	036010	Igazságügyi szakértői tevékenység
6	036020	Jogi segítségnyújtás, áldozatsegítés, kárenyhítés, kárpótlás
7	041170	Műszaki vizsgálat, elemzés
8	041180	Meteorológiai szolgáltatás
9	042130	Növénytermesztés, állattenyésztés és kapcsolódó szolgáltatások
10	047320	Turizmusfejlesztési támogatások és tevékenységek
11	048010	Gazdasági ügyekkel kapcsolatos alkalmazott kutatás és fejlesztés
12	049020	K+F tevékenységekhez kapcsolódó innováció
13	072112	Háziorvosi ügyeleti ellátás
14	072160	Betegszállítás, valamint orvosi rendelvényű halottszállítás
15	072210	Járóbetegek gyógyító szakellátása
16	072220	Járóbetegek rehabilitációs szakellátása
17	072230	Járóbetegek gyógyító gondozása
18	072240	Járóbetegek egynapos ellátása
19	072311	Fogorvosi alapellátás
20	072312	Fogorvosi ügyeleti ellátás
21	072313	Fogorvosi szakellátás
22	072410	Otthoni (egészségügyi) szakápolás
23	072420	Egészségügyi laboratóriumi szolgáltatások
24	072430	Képalkotó diagnosztikai szolgáltatások
25	072450	Fizioterápiás szolgáltatás

26	072460	Terápiás célú gyógyfürdő- és kapcsolódó szolgáltatások
27	073110	Fekvőbetegek aktív ellátása általános kórházakban
28	073120	Fekvőbetegek krónikus ellátása általános kórházakban
29	073130	Bentlakásos egészségügyi rehabilitációs ellátás általános kórházakban
30	073160	Egynapos sebészeti ellátás (egynapos beavatkozás)
31	073210	Fekvőbetegek aktív ellátása szakkórházakban
32	073220	Fekvőbetegek krónikus ellátása szakkórházakban
33	073230	Bentlakásos egészségügyi rehabilitációs ellátás szakkórházakban
34	073310	Gyógyászati központok és szülőotthonok szolgáltatásai
35	073410	Egészségügyi ápolás bentlakással
36	073420	Bentlakásos hospice-ellátás
37	074011	Foglalkozás-egészségügyi alapellátás
38	074012	Foglalkozás-egészségügyi szakellátás
39	074013	Pálya- és munkaalkalmassági vizsgálatok
40	074020	Sportolók sportegészségügyi vizsgálata, felügyelete, ellenőrzése
41	074031	Család és nővédelmi egészségügyi gondozás
42	074032	Ifjúság-egészségügyi gondozás
43	074051	Nem fertőző megbetegedések megelőzése
44	074052	Kábítószer-megelőzés programjai, tevékenységei
45	074053	Szenvedélybetegségek (kivéve: kábítószer) megelőzésének programjai, tevékenységei
46	074054	Komplex egészségfejlesztő, prevenciós programok
47	074060	Vér-, szövet- és egyéb kapcsolódó szövetbank
48	075010	Egészségüggyel kapcsolatos alkalmazott kutatás és fejlesztés
49	076040	Egészségügyi szakértői tevékenységek
50	076050	Orvos- és nővérszálló, hozzátartozói szállás fenntartása, üzemeltetése
51	076063	Sugár-egészségügyi feladatok
52	076064	Kémiai biztonság-egészségügyi feladatok
53	076070	Élelmezés- és táplálkozás-egészségügyi felügyelet, ellenőrzés, tanácsadás
54	081030	Sportlétesítmények, edzőtáborok működtetése és fejlesztése
55	081043	Iskolai, diáksport-tevékenység és támogatása
56	081045	Szabadidősport- (rekreációs sport-) tevékenység és támogatása
57	081071	Üdülői szálláshely-szolgáltatás és étkeztetés
58	082030	Művészeti tevékenységek (kivéve: színház)
59	082041	Nemzeti könyvtári feladatok
60	082042	Könyvtári állomány gyarapítása, nyilvántartása
61	082043	Könyvtári állomány feltárása, megőrzése, védelme
62	082044	Könyvtári szolgáltatások

63	082052	Levéltári szolgáltatás, tudományos, publikációs és információközvetítő tevékenység
64	082063	Múzeumi kiállítási tevékenység
65	082070	Történelmi hely, építmény, egyéb látványosság működtetése és megóvása
66	082080	Növény- és állatkertek működtetése és megőrzése
67	082091	Közművelődés - közösségi és társadalmi részvétel fejlesztése
68	082092	Közművelődés - hagyományos közösségi kulturális értékek gondozása
69	082093	Közművelődés – egész életre kiterjedő tanulás, amatőr művészetek
70	083020	Könyvkiadás
71	083030	Egyéb kiadói tevékenység
72	085010	Szabadidős tevékenységekkel, sporttal, kultúrával és vallással kapcsolatos alkalmazott kutatás és fejlesztés
73	086020	Helyi, térségi közösségi tér biztosítása, működtetése
74	091110	Óvodai nevelés, ellátás szakmai feladatai
75	091140	Óvodai nevelés, ellátás működtetési feladatai
76	091211	Köznevelési intézményben tanulók nappali rendszerű nevelésének, oktatásának szakmai feladatai 1-4. évfolyamon
77	091220	Köznevelési intézmény 1-4. évfolyamán tanulók nevelésével, oktatásával összefüggő működtetési feladatok
78	092111	Köznevelési intézményben tanulók nappali rendszerű nevelésének, oktatásának szakmai feladatai 5-8. évfolyamon
79	092120	Köznevelési intézmény 5-8. évfolyamán tanulók nevelésével, oktatásával összefüggő működtetési feladatok
80	092211	Gimnáziumi oktatás, nevelés szakmai feladatai
81	092221	Közismereti és szakképesítés megszerzésére felkészítő szakmai elméleti oktatás szakmai feladatai a szakképző iskolákban
82	092231	Szakképesítés megszerzésére felkészítő szakmai gyakorlati oktatás szakmai feladatai a szakképző iskolákban
83	092260	Gimnázium és szakképző iskola tanulóinak közismereti és szakmai elméleti oktatásával összefüggő működtetési feladatok
84	092270	Szakképző iskolai tanulók szakmai gyakorlati oktatásával összefüggő működtetési feladatok
85	092290	Iskolarendszeren kívüli ISCED 3 szintű OKJ-s képzés
86	093010	Felsőfokú végzettségi szintet nem biztosító képzések
87	093020	Iskolarendszeren kívüli ISCED 4 szintű OKJ-s képzés
88	094110	Felsőoktatási szakképzés
89	094120	Szakirányú továbbképzés
90	094130	Egészségügyi szakmai képzés
91	094170	Iskolarendszeren kívüli ISCED 5 szintű OKJ-s képzés
92	094210	Felsőfokú oktatás

93	094250	Tankönyv- és jegyzettámogatás
94	094280	Hallgatók lakhatásának biztosítása
95	095020	Iskolarendszeren kívüli egyéb oktatás, képzés
96	096015	Gyermekétkeztetés köznevelési intézményben
97	096025	Munkahelyi étkeztetés köznevelési intézményben
98	096030	Köznevelési intézményben tanulók lakhatásának biztosítása
99	096040	Köznevelési intézményben tanulók kollégiumi, externátusi nevelése
100	097010	Oktatáshoz kapcsolódó alkalmazott kutatás és fejlesztés
101	098040	Nemzetközi oktatási együttműködés
102	101121	Pszichiátriai betegek tartós bentlakásos ellátása
103	101122	Szenvedélybetegek tartós bentlakásos ellátása
104	101123	Pszichiátriai betegek rehabilitációs célú bentlakásos ellátása
105	101124	Szenvedélybetegek rehabilitációs célú bentlakásos ellátása
106	101142	Szenvedélybetegek nappali ellátása
107	101270	Fogyatékosokkal élők társadalmi integrációját és életminőségét segítő programok, támogatások
108	104031	Gyermekek bölcsődében és mini bölcsődében történő ellátása
109	104035	Gyermekétkeztetés bölcsődében, fogyatékosok nappali intézményében
110	104036	Munkahelyi étkeztetés gyermekek napközbeni ellátását biztosító intézményben
111	107090	Romák társadalmi integrációját elősegítő tevékenységek, programok

4.5. A költségvetési szerv illetékessége, működési területe: Magyarország területe (és e területen kívül).

## 5. A költségvetési szerv szervezete és működése

5.1. A költségvetési szerv vezetőjének megbízási rendje:

A költségvetési szerv élén magasabb vezetői megbízási alapján a rektor áll, akit – nyilvános pályázat útján – Magyarország köztársasági elnöke az Nftv. vonatkozó rendelkezése szerint bíz meg, illetve ment fel. A vezetői megbízási legfeljebb öt évig terjedő időtartamra adható, amely egy alkalommal meghosszabbítható. Felette az egyéb munkáltatói jogokat a fenntartó gyakorolja.

5.2. A költségvetési szervnél alkalmazásban álló személyek jogviszonya:

	foglalkoztatási jogviszony	jogviszonyt szabályozó jogszabály
1	közalkalmazotti jogviszony	a közalkalmazottak jogállásáról szóló 1992. évi XXXIII. törvény, az egészségügyi tevékenység végzésének egyes kérdéseiről szóló 2003. évi LXXXIV. törvény (a továbbiakban: Eütev.)

2	megbízási jogviszony	a Polgári Törvénykönyvről szóló 2013. évi V. törvény
3	munkaviszony	Eütev., a munka törvénykönyvéről szóló 2012. évi I. törvény

## 6. A felsőoktatási intézményre vonatkozó rendelkezések

### 6.1. A felsőoktatási intézmény székhelyén kívüli képzések helyszíne(i):

	képzési hely megnevezése	képzési hely címe
1	Partiumi Keresztény Egyetem (Nagyvárad)	RO 410209 Oradea, Strada Primariei, Nr. 36.
2	Sapientia Erdélyi Magyar Tudományegyetem (Kolozsvár)	RO 400112 Cluj-Napoca, Strada Matei Corvin nr. 4., Cluj
3	II. Rákóczi Ferenc Kárpátaljai Magyar Főiskola (Beregszász)	UKR 90202, Berehove, plosa Kossuta 6.

### 6.2. A felvehető maximális hallgatólétszám: 38 835 fő

### 6.3. A felsőoktatási intézmény

#### 6.3.1. kari és szervezeti tagolása:

A felsőoktatási intézmény szervezeti felépítését és működésének rendjét, a vezetők közötti feladatmegosztást, a belső és külső kapcsolatokra vonatkozó további jogszabályok által előírt rendelkezéseket az egyetem szervezeti és működési szabályzata határozza meg.

A felsőoktatási intézményben – az 1. mellékletnek megfelelően – oktatási, tudományos kutatási szervezeti egységként kar, karhoz kapcsolódó intézet, tanszék, nem önálló tanszék, kihelyezett tanszék, doktori iskola, a speciális szolgáltató egységek gyakorlati képzést nyújtó szervezete és elkülönült kutatóintézet, valamint területi közszolgálati képzőközpont működik.

A felsőoktatási intézmény karokra tagozódik. A karok egy vagy több szakmailag összetartozó, 6.4. pont szerinti képzési területeken, képzési szinteken folyó képzés feladatainak ellátását szervezik. Az intézmény karai:

- Állam- és Jogtudományi Kar,
- Általános Orvostudományi Kar,
- Bölcsészettudományi Kar,
- Egészségügyi Kar,
- Fogorvostudományi Kar,
- Gazdaságtudományi Kar,
- Gyermeknevelési és Gyógypedagógiai Kar,
- Gyógyszerésztudományi Kar,
- Informatikai Kar,
- Mezőgazdaság-, Élelmiszertudományi és Környezetgazdálkodási Kar,
- Műszaki Kar,
- Népegészségügyi Kar,
- Természettudományi és Technológiai Kar,
- Zeneművészeti Kar.



A felsőoktatási intézményben a betegellátási és egészségmegőrzési feladatok ellátására, valamint a gyakorlati képzésre egészségügyi szolgáltatóként klinikai központ és egyetemi kórház működik. A két egészségügyi szolgáltató az egészségügyi ellátórendszer fejlesztéséről szóló 2006. évi CXXXII. törvényben foglaltak, valamint az egészségügyről szóló 1997. évi CLIV. törvény szerint a területi egészségügyi szolgáltatások nyújtásában, a szakellátás különböző progresszivitási szintjei szerinti betegellátást végez, mely feladatok tekintetében az egészségbiztosítási szervvel kötött külön finanszírozási szerződéssel rendelkezik.

A felsőoktatási intézményben kollégiumi, könyvtári, nyelvoktatási, informatikai, gyakorló iskolai, gyakorló óvodai, nem gyakorló óvodai, bölcsődei, kiadói, fordítói feladatot ellátó szolgáltató szervezeti egységek működnek.

A felsőoktatási intézmény működtetési feladatainak ellátásához gazdasági, igazgatási, szervezési, műszaki szolgáltató és más, a működést biztosító funkcionális szervezeti egységeket tart fenn.

#### 6.3.2. a kancellár megbízási rendje:

A felsőoktatási intézmény működtetését a kancellár végzi, akit – nyilvános pályázat útján – Magyarország miniszterelnöke az Nftv. vonatkozó rendelkezése szerint bíz meg, illetve ment fel. Felette az egyéb munkáltatói jogokat az Nftv. 13/A. § (4) bekezdése alapján az oktatásért felelős miniszter gyakorolja.

#### 6.3.3. fenntartott intézménye(i) megnevezése és székhelye:

	fenntartott intézmény megnevezése	fenntartott intézmény székhelye
1	Debreceni Egyetem Óvodája	4032 Debrecen, Nagyerdei körút 98.
2	Debreceni Egyetem Gyakorló Óvodája	4220 Hajdúböszörmény, Désány István utca 1-9.
3	Debreceni Egyetem Kossuth Lajos Gyakorló Gimnáziuma és Általános Iskolája	4029 Debrecen, Csengő utca 4.
4	Debreceni Egyetem Balásházy János Gyakorló Középiskolája és Kollégiuma	4014 Debrecen, Mezőgazdász utca 1.
5	Debreceni Egyetem Bölcsődéje	4032 Debrecen, Nagyerdei körút 98.

#### 6.4. A felsőoktatási intézmény képzési szintjei, képzési területei, tudományterületei, szakmacsoportjai és azok helyszíne:

	képzési szint	képzési terület, tudományterület, szakmacsoport	képzés helyszíne (székhely, telephely, székhelyen kívül)
1.	doktori képzés	- agrártudományok - bölcsészettudományok - műszaki tudományok - orvostudományok - társadalomtudományok - természettudományok	székhelyen, telephelyen

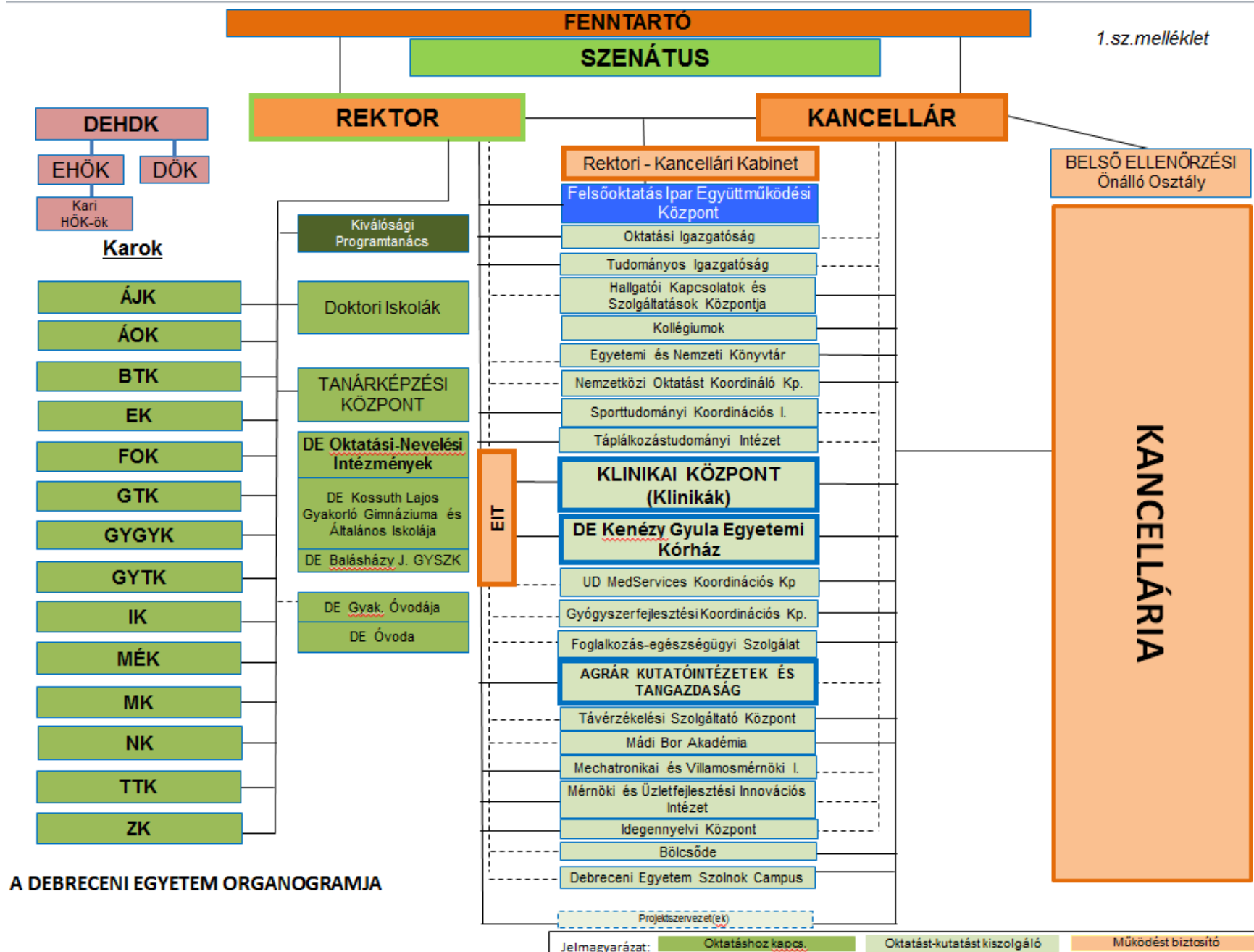
2.	mesterképzés	<ul style="list-style-type: none"> <li>- agrár</li> <li>- bölcsészettudomány</li> <li>- gazdaságtudományok</li> <li>- informatika</li> <li>- jogi</li> <li>- műszaki</li> <li>- művészet</li> <li>- orvos- és egészségtudomány</li> <li>- pedagógusképzés</li> <li>- társadalomtudomány</li> <li>- természettudomány</li> <li>- sporttudomány</li> </ul>	székhelyen, telephelyen
3.	mesterképzés	<ul style="list-style-type: none"> <li>- jogi</li> </ul>	székhelyen kívüli képzés (RO 400112 Cluj-Napoca, Strada Matei Corvin nr. 4., Cluj)
4.	alapképzés	<ul style="list-style-type: none"> <li>- agrár</li> <li>- bölcsészettudomány</li> <li>- gazdaságtudományok</li> <li>- informatika</li> <li>- jogi</li> <li>- műszaki</li> <li>- művészet</li> <li>- orvos- és egészségtudomány</li> <li>- pedagógusképzés</li> <li>- sporttudomány</li> <li>- társadalomtudomány</li> <li>- természettudomány</li> <li>- államtudományi</li> </ul>	székhelyen, telephelyen
5.	alapképzés	<ul style="list-style-type: none"> <li>- agrár</li> <li>- műszaki</li> </ul>	székhelyen kívüli képzés (RO 410209 Oradea, Strada Primariei, Nr. 36.)
6.	alapképzés	<ul style="list-style-type: none"> <li>- informatika</li> <li>- orvos- és egészségtudomány</li> <li>- társadalomtudomány</li> </ul>	székhelyen kívüli képzés (UKR 90202, Berehove, plosa Kossuta 6.)
7.	felsőoktatási szakképzés	<ul style="list-style-type: none"> <li>- agrár</li> <li>- gazdaságtudományok</li> <li>- jogi</li> <li>- pedagógusképzés</li> <li>- társadalomtudomány</li> </ul>	székhelyen, telephelyen

6.5. Az alaptevékenység ellátásán túl köznevelési, nyilvános könyvtári, közművelődési, közgyűjteményi, egészségügyi, agrár- és vidékfejlesztési, egyéb feladatok: könyvtári, betegellátási és egészségmegőrzési feladatok.

6.6. A költségvetési szerv rendelkezésére bocsátott ingatlanvagyon: 2. melléklet szerint.

6.7. Egyéb rendelkezések:

A felsőoktatási intézményi hozzájárulással vagy közreműködéssel létrehozott, illetve működtetett társaságok, egyesületek, alapítványok és egyéb szervezetek jegyzéke és alapító okiratai, illetve az alapítással összefüggő más dokumentumai a szervezeti és működési szabályzat mellékletét képezik.



## A költségvetési szerv rendelkezésére bocsátott ingatlanvagyon

## A) A felsőoktatási intézmény vagyonkezelésében lévő ingatlanok

	Ingatlan címe			Ingatlan helyrajzi száma	vagyon feletti rendelkezés joga	az ingatlan funkciója, célja
1	8230	Balatonfüred	Germering utca 1/c fszt.1.	3928/C/1	vagyonkezelő	Üdülőegység
2	8230	Balatonfüred	Kosztolányi utca 10. III/305	3928/X/53	vagyonkezelő	Üdülőegység
3	8230	Balatonfüred	Kosztolányi utca 10. III/306.	3928/X/54	vagyonkezelő	Üdülőegység
4	8230	Balatonfüred	Kosztolányi utca 12. III/301.	3928/Y/56	vagyonkezelő	Üdülőegység
5	5309	Berekfürdő	Vadvirág utca 26.	1167	vagyonkezelő	Kivett, üdülő épület és udvar
6	1052	Budapest V. kerület	Aranykéz utca 4-6.VIII/110.	24393/0/A/110	vagyonkezelő	Lakás
7	3554	Bükkaranyos	zártkert	1885	vagyonkezelő	Kivett, hétvégi ház és udvar
8	4026	Debrecen	Bem tér 18/A	21066/2	vagyonkezelő	Kivett, kutatóintézet
9	4026	Debrecen	Bem tér 18/B	21066/3	vagyonkezelő	Kivett, kutatóintézet
10	4032	Debrecen	Bessenyei utca 7.	20924	vagyonkezelő	Kivett, Óvoda
11	4032	Debrecen	Böszörményi út 138.	19549	vagyonkezelő	Kivett, egyetem
12	4032	Debrecen	Böszörményi út 138.	19551	vagyonkezelő	Kivett, gazdasági épület és udvar
13	4032	Debrecen	Böszörményi út 138.	19552	vagyonkezelő	Szántó
14	4032	Debrecen	Böszörményi út 138.	19553	vagyonkezelő	Kivett, gazdasági épület és udvar
15	4032	Debrecen	Böszörményi út 138.	19554	vagyonkezelő	Kivett, saját használatú út
16	4032	Debrecen	Böszörményi út 138.	19555	vagyonkezelő	Kivett, egyetem
17	4032	Debrecen	Böszörményi út 138.	19550/1	vagyonkezelő	Kivett, Beépítetlen terület
18	4032	Debrecen	Böszörményi út 138.	19550/6	vagyonkezelő	Kivett, saját használatú út
19	4032	Debrecen	Böszörményi út 138.	19556/16	vagyonkezelő	Kivett, arborétum

20	4032	Debrecen	Böszörményi út 138.	19556/17	vagyonkezelő	Kivett, gazdasági épület és udvar
21	4032	Debrecen	Böszörményi út 138.	19559/13	vagyonkezelő	Kivett, sporttelep
22	4032	Debrecen	Böszörményi út 142.	19548/2	vagyonkezelő	Kivett, egyetem
23	4032	Debrecen	Böszörményi út 142.	19548/3	vagyonkezelő	Kivett, gazdasági épület és udvar
24	4032	Debrecen	Böszörményi út 142.	19548/4	vagyonkezelő	Kivett, saját használatú út
25	4032	Debrecen	Böszörményi út 146/B	19547	vagyonkezelő	Kivett, kutatóintézet
26	4029	Debrecen	Csengő utca 4.	6364/12	vagyonkezelő	Kivett, iskola és udvar
27	4032	Debrecen	Dóczy József utca 16. III/4.	21865/A/16	vagyonkezelő	Lakás
28	4032	Debrecen	Dóczy József utca 8.	21871/B/1	vagyonkezelő	Garázs
29	4032	Debrecen	Dóczy József utca 28. II/2.	21871/A/6	vagyonkezelő	Lakás
30	4032	Debrecen	Dóczy József utca 2.	21809/1	vagyonkezelő	Kivett, irodaház
31	4032	Debrecen	Dóczy-Móricz sarok	22230/1	vagyonkezelő	Kivett, Beépítetlen terület
32	4027	Debrecen	Egyetem sugárút 13.	20442/1	vagyonkezelő	Kivett, kollégium
33	4032	Debrecen	Egyetem tér 1.	22246/1	vagyonkezelő	Kivett, egyetem
34	4032	Debrecen	Egyetem tér 1.	22246/1/A/1	vagyonkezelő	Kollégium
35	4032	Debrecen	Egyetem tér 1.	22246/1/A/2	vagyonkezelő	Iroda
36	4032	Debrecen	Egyetem tér 1.	22246/1/A/3	vagyonkezelő	Kollégium
37	4032	Debrecen	Egyetem tér 1.	22246/1/B/1	vagyonkezelő	Kollégium
38	4032	Debrecen	Egyetem tér 1.	22246/1/B/2	vagyonkezelő	Kollégium
39	4032	Debrecen	Egyetem tér 1.	22246/3	vagyonkezelő	Kivett, saját használatú út
40	4032	Debrecen	Egyetem tér 1.	22248/1	vagyonkezelő	kivett, intézményi közkert
41	4032	Debrecen	Füredi út 44	20209/2	vagyonkezelő	kivett, irodaház
42	4032	Debrecen	Görgey utca 10. fszt.7.	21475/A/6	vagyonkezelő	Lakás
43	4032	Debrecen	Hajó utca 18-20.	7689/31	vagyonkezelő	Kivett, általános iskola
44	4024	Debrecen	Jászai Mari utca 6.I/5.	9041/A/11	vagyonkezelő	Lakás
45	4032	Debrecen	Károlyi Gáspár utca	19556/1	vagyonkezelő	Kivett, saját használatú út
46	4028	Debrecen	Kassai út 85. I/3.	5116/A/35	vagyonkezelő	Lakás
47	4028	Debrecen	Kassai út 85. I/4.	5116/A/36	vagyonkezelő	Lakás
48	4028	Debrecen	Kassai út 26.	10796/10	vagyonkezelő	Kivett, oktatási intézmény

49	4028	Debrecen	Kassai út 26.	10796/11	vagyonkezelő	Kivett, beépített terület
50	4028	Debrecen	Kassai út 26.	10796/12	vagyonkezelő	Kivett, Beépítetlen terület
51	4028	Debrecen	Kassai út 26.	10796/16	vagyonkezelő	kivett, közforgalom elől el nem zárt magánút
52	4028	Debrecen	Kassai út 26.	10796/6	vagyonkezelő	Kivett, Beépítetlen terület
53	4028	Debrecen	Kassai út 26.	10796/7	vagyonkezelő	Kivett, oktatási intézmény
54	4032	Debrecen	Komlóssy utca 56. fszt.	21782	vagyonkezelő	kivett, Lakóház, udvar és idegenforgalmi központ
55	4024	Debrecen	Kossuth utca 33.	8882	vagyonkezelő	kivett, általános iskola, és sporttelep és udvar
56	4028	Debrecen	Laktanya utca 3/d	10796/3	vagyonkezelő	Kivett, lakóház, udvar üzlet raktár
57	4032	Debrecen	Móricz Zsigmond körút 22.	22227	vagyonkezelő	Kivett, beépített terület
58	4032	Debrecen	Nagy Lajos király tér 1.	21055	vagyonkezelő	Kivett, lakóház, udvar
59	4032	Debrecen	Nagyerdei körút 68.	20968	vagyonkezelő	Kivett, Bölcsőde
60	4032	Debrecen	Nagyerdei körút 70/A. fszt. 3.	20969/A/3	vagyonkezelő	Lakás
61	4032	Debrecen	Nagyerdei körút 82.	20974	vagyonkezelő	Kivett, egyetem
62	4032	Debrecen	Nagyerdei körút 98.	22249/1	vagyonkezelő	Kivett, kórház és áruház
63	4028	Debrecen	Ótemető utca 2-3.	5844	vagyonkezelő	Kivett, egyetem
64	4014	Debrecen	Pallag	66068/2	vagyonkezelő	Kivett, Beépítetlen terület
65	4014	Debrecen	Pallag	66068/3	vagyonkezelő	Kivett, Beépítetlen terület
66	4014	Debrecen	Pallag	66068/4	vagyonkezelő	Kivett, Beépítetlen terület
67	4014	Debrecen	Pallag	66068/5	vagyonkezelő	Kivett, Beépítetlen terület
68	4014	Debrecen	Pallag	66068/6	vagyonkezelő	Kivett, Beépítetlen terület

69	4014	Debrecen	Pallag	66068/7	vagyonkezelő	Kivett, Beépítetlen terület
70	4014	Debrecen	Pallag	66068/8	vagyonkezelő	Kivett, Beépítetlen terület
71	4014	Debrecen	Pallag	66068/9	vagyonkezelő	Kivett, Beépítetlen terület
72	4014	Debrecen	Pallag	66068/10	vagyonkezelő	Kivett, Beépítetlen terület
73	4014	Debrecen	Pallag	66068/11	vagyonkezelő	Kivett, Beépítetlen terület
74	4014	Debrecen	Pallag	66068/12	vagyonkezelő	Kivett, Beépítetlen terület
75	4014	Debrecen	Pallag	66068/13	vagyonkezelő	Kivett, Beépítetlen terület
76	4014	Debrecen	Pallag	66068/14	vagyonkezelő	Kivett, Beépítetlen terület
77	4014	Debrecen	Pallag	66068/15	vagyonkezelő	Kivett, Beépítetlen terület
78	4014	Debrecen	Pallag	66068/16	vagyonkezelő	Kivett, Beépítetlen terület
79	4014	Debrecen	Pallag	66068/18	vagyonkezelő	Kivett, Beépítetlen terület
80	4014	Debrecen	Pallag	66068/19	vagyonkezelő	Kivett, Beépítetlen terület
81	4014	Debrecen	Pallag	66068/20	vagyonkezelő	Kivett, Beépítetlen terület
82	4014	Debrecen	Pallag	66068/21	vagyonkezelő	Kivett, Beépítetlen terület
83	4014	Debrecen	Pallag	66068/22	vagyonkezelő	Kivett, Beépítetlen terület
84	4014	Debrecen	Pallag	66068/23	vagyonkezelő	Kivett, Beépítetlen terület
85	4014	Debrecen	Pallag	66068/24	vagyonkezelő	Kivett, Beépítetlen terület

86	4014	Debrecen	Pallag	66068/25	vagyonkezelő	Kivett, Beépítetlen terület
87	4014	Debrecen	Pallag	66068/26	vagyonkezelő	Kivett, Beépítetlen terület
88	4014	Debrecen	Pallag	66068/28	vagyonkezelő	Kivett, Beépítetlen terület
89	4014	Debrecen	Pallag	66068/29	vagyonkezelő	Kivett, Beépítetlen terület
90	4014	Debrecen	Pallag	66068/30	vagyonkezelő	Kivett, Beépítetlen terület
91	4014	Debrecen	Pallag	66068/31	vagyonkezelő	Kivett, Beépítetlen terület
92	4014	Debrecen	Pallag	66068/32	vagyonkezelő	Kivett, Beépítetlen terület
93	4014	Debrecen	Pallag	66068/33	vagyonkezelő	Kivett, Beépítetlen terület
94	4014	Debrecen	Pallag	66068/34	vagyonkezelő	Kivett, Beépítetlen terület
95	4014	Debrecen	Pallag	66068/38	vagyonkezelő	Kivett, Beépítetlen terület
96	4014	Debrecen	Pallag	66068/39	vagyonkezelő	Kivett, Beépítetlen terület
97	4014	Debrecen	Pallag	66068/40	vagyonkezelő	Kivett, Beépítetlen terület
98	4014	Debrecen	Pallag	66068/41	vagyonkezelő	Kivett, Beépítetlen terület
99	4014	Debrecen	Pallag	66068/42	vagyonkezelő	Kivett, Beépítetlen terület
100	4014	Debrecen	Pallag	66068/43	vagyonkezelő	Kivett, Beépítetlen terület
101	4014	Debrecen	Pallag	66068/44	vagyonkezelő	Kivett, Beépítetlen terület
102	4014	Debrecen	Pallag	66068/45	vagyonkezelő	Kivett, Beépítetlen terület



103	4014	Debrecen	Pallag	66068/46	vagyonkezelő	Kivett, Beépítetlen terület
104	4014	Debrecen	Pallag	66068/47	vagyonkezelő	Kivett, Beépítetlen terület
105	4014	Debrecen	Pallag	66068/48	vagyonkezelő	Kivett, Beépítetlen terület
106	4014	Debrecen	Pallag	66068/49	vagyonkezelő	Kivett, Beépítetlen terület
107	4014	Debrecen	Pallag	66068/50	vagyonkezelő	Kivett, Beépítetlen terület
108	4014	Debrecen	Pallag	66068/51	vagyonkezelő	Kivett, Beépítetlen terület
109	4014	Debrecen	Pallag	66068/52	vagyonkezelő	Kivett, Beépítetlen terület
110	4014	Debrecen	Pallag	66068/53	vagyonkezelő	Kivett, Beépítetlen terület
111	4014	Debrecen	Pallag	66068/54	vagyonkezelő	Kivett, Beépítetlen terület
112	4014	Debrecen	Pallag	66068/55	vagyonkezelő	Kivett, Beépítetlen terület
113	4014	Debrecen	Pallag	66068/56	vagyonkezelő	Kivett, Beépítetlen terület
114	4014	Debrecen	Pallag	66068/57	vagyonkezelő	Kivett, Beépítetlen terület
115	4014	Debrecen	Pallag	66068/58	vagyonkezelő	Kivett, Beépítetlen terület
116	4014	Debrecen	Pallag	66068/59	vagyonkezelő	Kivett, Beépítetlen terület
117	4014	Debrecen	Pallag	66068/60	vagyonkezelő	Kivett, Beépítetlen terület
118	4014	Debrecen	Pallag	66068/61	vagyonkezelő	Kivett, Beépítetlen terület
119	4014	Debrecen	Pallag	66068/62	vagyonkezelő	Kivett, Beépítetlen terület

120	4014	Debrecen	Pallag	66068/63	vagyonkezelő	Kivett, Beépítetlen terület
121	4014	Debrecen	Pallag	66068/64	vagyonkezelő	Kivett, Beépítetlen terület
122	4014	Debrecen	Pallag	66068/65	vagyonkezelő	Kivett, Beépítetlen terület
123	4014	Debrecen	Pallag	66068/66	vagyonkezelő	Kivett, Beépítetlen terület
124	4014	Debrecen	Pallag	66068/67	vagyonkezelő	Kivett, Beépítetlen terület
125	4014	Debrecen	Pallag	66068/68	vagyonkezelő	Kivett, Beépítetlen terület
126	4014	Debrecen	Pallag	66068/69	vagyonkezelő	Kivett, Beépítetlen terület
127	4014	Debrecen	Pallag	66068/70	vagyonkezelő	Kivett, Beépítetlen terület
128	4014	Debrecen	Pallag	66068/72	vagyonkezelő	Kivett, Beépítetlen terület
129	4014	Debrecen	Pallag	66068/73	vagyonkezelő	Kivett, Beépítetlen terület
130	4014	Debrecen	Pallag	66068/74	vagyonkezelő	Kivett, Beépítetlen terület
131	4014	Debrecen	Pallag	66068/75	vagyonkezelő	Kivett, Beépítetlen terület
132	4014	Debrecen	Pallag	66068/78	vagyonkezelő	Kivett, Beépítetlen terület
133	4014	Debrecen	Pallag	66068/79	vagyonkezelő	Kivett, Beépítetlen terület
134	4014	Debrecen	Pallag	66068/80	vagyonkezelő	Kivett, Beépítetlen terület
135	4014	Debrecen	Pallag	66068/81	vagyonkezelő	Kivett, Beépítetlen terület
136	4014	Debrecen	Pallag	66068/82	vagyonkezelő	Kivett, Beépítetlen terület

137	4014	Debrecen	Pallag	66068/83	vagyonkezelő	Kivett, Beépítetlen terület
138	4014	Debrecen	Pallag	66068/84	vagyonkezelő	Kivett, Beépítetlen terület
139	4014	Debrecen	Pallag	66068/85	vagyonkezelő	Kivett, Beépítetlen terület
140	4014	Debrecen	Pallag	66068/86	vagyonkezelő	Kivett, Beépítetlen terület
141	4014	Debrecen	Pallag	66068/87	vagyonkezelő	Kivett, Beépítetlen terület
142	4014	Debrecen	Pallag	66068/88	vagyonkezelő	Kivett, Beépítetlen terület
143	4014	Debrecen	Pallag	66068/89	vagyonkezelő	Kivett, Beépítetlen terület
144	4014	Debrecen	Pallag	66068/90	vagyonkezelő	Kivett, Beépítetlen terület
145	4014	Debrecen	Pallag	66068/91	vagyonkezelő	Kivett, Beépítetlen terület
146	4014	Debrecen	Pallag	66068/92	vagyonkezelő	Kivett, Beépítetlen terület
147	4014	Debrecen	Pallag	66068/93	vagyonkezelő	Kivett, Beépítetlen terület
148	4014	Debrecen	Pallag	66068/94	vagyonkezelő	Kivett, Beépítetlen terület
149	4014	Debrecen	Pallag	66068/95	vagyonkezelő	Kivett, Beépítetlen terület
150	4014	Debrecen	Pallag	66068/96	vagyonkezelő	Kivett, Beépítetlen terület
151	4014	Debrecen	Pallag	66068/97	vagyonkezelő	Kivett, Beépítetlen terület
152	4014	Debrecen	Pallag	66068/98	vagyonkezelő	Kivett, Beépítetlen terület
153	4014	Debrecen	Pallag	66068/99	vagyonkezelő	Kivett, Beépítetlen terület

154	4014	Debrecen	Pallag	66068/100	vagyonkezelő	Kivett, Beépítetlen terület
155	4014	Debrecen	Pallag	66068/101	vagyonkezelő	Kivett, Beépítetlen terület
156	4014	Debrecen	Pallag	66068/103	vagyonkezelő	Kivett, Beépítetlen terület
157	4014	Debrecen	Pallag	66068/104	vagyonkezelő	Kivett, Beépítetlen terület
158	4014	Debrecen	Pallag	66068/105	vagyonkezelő	Kivett, Beépítetlen terület
159	4014	Debrecen	Pallag	66068/106	vagyonkezelő	Kivett, Beépítetlen terület
160	4014	Debrecen	Pallag	66068/107	vagyonkezelő	Kivett, Beépítetlen terület
161	4014	Debrecen	Pallag	66068/108	vagyonkezelő	Kivett, Beépítetlen terület
162	4014	Debrecen	Pallag	66068/109	vagyonkezelő	Kivett, Beépítetlen terület
163	4014	Debrecen	Pallag	66068/110	vagyonkezelő	Kivett, Beépítetlen terület
164	4014	Debrecen	Pallag	66068/111	vagyonkezelő	Kivett, Beépítetlen terület
165	4014	Debrecen	Pallag	66068/112	vagyonkezelő	Kivett, Beépítetlen terület
166	4014	Debrecen	Pallag	66068/113	vagyonkezelő	Kivett, Beépítetlen terület
167	4014	Debrecen	Pallag	66068/114	vagyonkezelő	Kivett, Beépítetlen terület
168	4014	Debrecen	Pallag	66068/115	vagyonkezelő	Kivett, Beépítetlen terület
169	4014	Debrecen	Pallag	66068/116	vagyonkezelő	Kivett, Beépítetlen terület
170	4014	Debrecen	Pallag	66068/117	vagyonkezelő	Kivett, Beépítetlen terület

171	4014	Debrecen	Pallag	66068/118	vagyongkezelő	Kivett, Beépítetlen terület
172	4014	Debrecen	Pallag	66068/123	vagyongkezelő	Kivett, Beépítetlen terület
173	4014	Debrecen	Pallag	66068/124	vagyongkezelő	Kivett, Beépítetlen terület
174	4014	Debrecen	Pallag	66068/125	vagyongkezelő	Kivett, Beépítetlen terület
175	4014	Debrecen	Pallag	66068/126	vagyongkezelő	Kivett, Beépítetlen terület
176	4014	Debrecen	Pallag	66068/127	vagyongkezelő	Kivett, Beépítetlen terület
177	4014	Debrecen	Pallag	66068/128	vagyongkezelő	Kivett, Beépítetlen terület
178	4014	Debrecen	Pallag	66068/129	vagyongkezelő	Kivett, Beépítetlen terület
179	4014	Debrecen	Pallag	66068/130	vagyongkezelő	Kivett, Beépítetlen terület
180	4014	Debrecen	Pallag	66068/131	vagyongkezelő	Kivett, Beépítetlen terület
181	4014	Debrecen	Pallag	66068/132	vagyongkezelő	Kivett, Beépítetlen terület
182	4014	Debrecen	Pallag	66068/133	vagyongkezelő	Kivett, Beépítetlen terület
183	4014	Debrecen	Pallag	66068/134	vagyongkezelő	Kivett, Beépítetlen terület
184	4014	Debrecen	Pallag	66068/135	vagyongkezelő	Kivett, Beépítetlen terület
185	4014	Debrecen	Pallag	66068/136	vagyongkezelő	Kivett, Beépítetlen terület
186	4014	Debrecen	Pallag	66068/137	vagyongkezelő	Kivett, Beépítetlen terület
187	4014	Debrecen	Pallag	66068/138	vagyongkezelő	Kivett, Beépítetlen terület

188	4014	Debrecen	Pallag	66068/139	vagyonkezelő	Kivett, Beépítetlen terület
189	4014	Debrecen	Pallag	66068/140	vagyonkezelő	Kivett, Beépítetlen terület
190	4014	Debrecen	Pallag	66068/141	vagyonkezelő	Kivett, Beépítetlen terület
191	4014	Debrecen	Pallag	66068/142	vagyonkezelő	Kivett, Beépítetlen terület
192	4014	Debrecen	Pallag	66068/143	vagyonkezelő	Kivett, Beépítetlen terület
193	4014	Debrecen	Pallag	66068/144	vagyonkezelő	Kivett, Beépítetlen terület
194	4014	Debrecen	Pallag	66068/145	vagyonkezelő	Kivett, Beépítetlen terület
195	4014	Debrecen	Pallag	66068/146	vagyonkezelő	Kivett, Beépítetlen terület
196	4014	Debrecen	Pallag	66068/147	vagyonkezelő	Kivett, Beépítetlen terület
197	4014	Debrecen	Pallag	66068/148	vagyonkezelő	Kivett, Beépítetlen terület
198	4014	Debrecen	Pallag	66068/149	vagyonkezelő	Kivett, Beépítetlen terület
199	4014	Debrecen	Pallag	66068/150	vagyonkezelő	Kivett, Beépítetlen terület
200	4014	Debrecen	Pallag	66068/151	vagyonkezelő	Kivett, Beépítetlen terület
201	4014	Debrecen	Pallag	66068/153	vagyonkezelő	Kivett, Beépítetlen terület
202	4014	Debrecen	Pallag	66068/154	vagyonkezelő	Kivett, Beépítetlen terület
203	4014	Debrecen	Pallag	66068/155	vagyonkezelő	Kivett, Beépítetlen terület
204	4014	Debrecen	Pallag	66068/156	vagyonkezelő	Kivett, Beépítetlen terület

205	4014	Debrecen	Pallag	66068/157	vagyonkezelő	Kivett, Beépítetlen terület
206	4014	Debrecen	Pallag	66068/158	vagyonkezelő	Kivett, Beépítetlen terület
207	4014	Debrecen	Pallag	66068/159	vagyonkezelő	Kivett, Beépítetlen terület
208	4014	Debrecen	Pallag	66068/160	vagyonkezelő	Kivett, Beépítetlen terület
209	4014	Debrecen	Pallag	66068/161	vagyonkezelő	Kivett, Beépítetlen terület
210	4014	Debrecen	Pallag	66068/17	vagyonkezelő	Kivett, Beépítetlen terület
211	4014	Debrecen	Pallag	66068/181	vagyonkezelő	Kivett, Beépítetlen terület
212	4014	Debrecen	Pallag	66068/182	vagyonkezelő	Kivett, Beépítetlen terület
213	4014	Debrecen	Pallag	66068/183	vagyonkezelő	Kivett, Beépítetlen terület
214	4014	Debrecen	Pallag	66068/184	vagyonkezelő	Kivett, Beépítetlen terület
215	4014	Debrecen	Pallag	66068/185	vagyonkezelő	Kivett, Beépítetlen terület
216	4014	Debrecen	Pallag	66068/186	vagyonkezelő	Kivett, Beépítetlen terület
217	4014	Debrecen	Pallag	66068/187	vagyonkezelő	Kivett, Beépítetlen terület
218	4014	Debrecen	Pallag	66068/188	vagyonkezelő	Kivett, Beépítetlen terület
219	4014	Debrecen	Pallag	66068/189	vagyonkezelő	Kivett, Beépítetlen terület
220	4014	Debrecen	Pallag	66068/190	vagyonkezelő	Kivett, Beépítetlen terület
221	4014	Debrecen	Pallag	66068/191	vagyonkezelő	Kivett, Beépítetlen terület

222	4014	Debrecen	Pallag	66068/192	vagyonkezelő	Kivett, Beépítetlen terület
223	4014	Debrecen	Pallag	66068/193	vagyonkezelő	Kivett, Beépítetlen terület
224	4014	Debrecen	Pallag	66068/194	vagyonkezelő	Kivett, Beépítetlen terület
225	4014	Debrecen	Pallag	66068/195	vagyonkezelő	Kivett, Beépítetlen terület
226	4014	Debrecen	Pallag	66068/196	vagyonkezelő	Kivett, Beépítetlen terület
227	4014	Debrecen	Pallag	66068/197	vagyonkezelő	Kivett, Beépítetlen terület
228	4014	Debrecen	Pallag	66068/199	vagyonkezelő	Kivett, Beépítetlen terület
229	4014	Debrecen	Pallag	66068/200	vagyonkezelő	Kivett, Beépítetlen terület
230	4014	Debrecen	Pallag	66068/201	vagyonkezelő	Kivett, Beépítetlen terület
231	4014	Debrecen	Pallag	66068/202	vagyonkezelő	Kivett, Beépítetlen terület
232	4014	Debrecen	Pallag	66068/203	vagyonkezelő	Kivett, Beépítetlen terület
233	4014	Debrecen	Pallag	66068/204	vagyonkezelő	Kivett, Beépítetlen terület
234	4014	Debrecen	Pallag	66068/205	vagyonkezelő	Kivett, Beépítetlen terület
235	4014	Debrecen	Pallag	66068/206	vagyonkezelő	Kivett, Beépítetlen terület
236	4014	Debrecen	Pallag	66068/207	vagyonkezelő	Kivett, Beépítetlen terület
237	4014	Debrecen	Pallag	66068/208	vagyonkezelő	Kivett, Beépítetlen terület
238	4014	Debrecen	Pallag	66068/209	vagyonkezelő	Kivett, Beépítetlen terület



239	4014	Debrecen	Pallag	66068/210	vagyonkezelő	Kivett, Beépítetlen terület
240	4014	Debrecen	Pallag	66068/211	vagyonkezelő	Kivett, Beépítetlen terület
241	4014	Debrecen	Pallag	66068/212	vagyonkezelő	Kivett, Beépítetlen terület
242	4014	Debrecen	Pallag	66068/216	vagyonkezelő	Kivett, Beépítetlen terület
243	4014	Debrecen	Pallag	66068/217	vagyonkezelő	Kivett, Beépítetlen terület
244	4014	Debrecen	Pallag	66068/218	vagyonkezelő	Kivett, Beépítetlen terület
245	4014	Debrecen	Pallag	66068/219	vagyonkezelő	Kivett, Beépítetlen terület
246	4014	Debrecen	Pallag	66068/220	vagyonkezelő	Kivett, Beépítetlen terület
247	4014	Debrecen	Pallag	66068/221	vagyonkezelő	Kivett, Beépítetlen terület
248	4014	Debrecen	Pallag	66068/222	vagyonkezelő	Kivett, Beépítetlen terület
249	4014	Debrecen	Pallag	66068/223	vagyonkezelő	Kivett, Beépítetlen terület
250	4014	Debrecen	Pallag	66068/224	vagyonkezelő	Kivett, Beépítetlen terület
251	4014	Debrecen	Pallag	66068/225	vagyonkezelő	Kivett, Beépítetlen terület
252	4014	Debrecen	Pallag	66068/226	vagyonkezelő	Kivett, Beépítetlen terület
253	4014	Debrecen	Pallag	66068/227	vagyonkezelő	Kivett, Beépítetlen terület
254	4014	Debrecen	Pallag	66068/228	vagyonkezelő	Kivett, Beépítetlen terület
255	4014	Debrecen	Pallag	66068/229	vagyonkezelő	Kivett, Beépítetlen terület

256	4014	Debrecen	Pallag	66068/230	vagyonkezelő	Kivett, Beépítetlen terület
257	4014	Debrecen	Pallag	66068/231	vagyonkezelő	Kivett, Beépítetlen terület
258	4014	Debrecen	Pallag	66068/232	vagyonkezelő	Kivett, Beépítetlen terület
259	4014	Debrecen	Pallag	66068/233	vagyonkezelő	Kivett, Beépítetlen terület
260	4014	Debrecen	Pallag	66068/234	vagyonkezelő	Kivett, Beépítetlen terület
261	4014	Debrecen	Pallag	66068/235	vagyonkezelő	Kivett, Beépítetlen terület
262	4014	Debrecen	Pallag	66068/236	vagyonkezelő	Kivett, Beépítetlen terület
263	4014	Debrecen	Pallag	66068/237	vagyonkezelő	Kivett, Beépítetlen terület
264	4014	Debrecen	Pallag	66068/238	vagyonkezelő	Kivett, Beépítetlen terület
265	4014	Debrecen	Pallag	66068/239	vagyonkezelő	Kivett, Beépítetlen terület
266	4014	Debrecen	Pallag	66068/240	vagyonkezelő	Kivett, Beépítetlen terület
267	4014	Debrecen	Pallag	66068/241	vagyonkezelő	Kivett, Beépítetlen terület
268	4014	Debrecen	Pallag	66068/242	vagyonkezelő	Kivett, Beépítetlen terület
269	4014	Debrecen	Pallag	66068/243	vagyonkezelő	Kivett, Beépítetlen terület
270	4014	Debrecen	Pallag	66068/244	vagyonkezelő	Kivett, Beépítetlen terület
271	4014	Debrecen	Pallag	66068/245	vagyonkezelő	Kivett, Beépítetlen terület
272	4014	Debrecen	Pallag	66068/249	vagyonkezelő	Kivett, Beépítetlen terület

273	4014	Debrecen	Pallag	66068/250	vagyonkezelő	Kivett, Beépítetlen terület
274	4014	Debrecen	Pallag	66068/251	vagyonkezelő	Kivett, Beépítetlen terület
275	4014	Debrecen	Pallag	66068/252	vagyonkezelő	Kivett, Beépítetlen terület
276	4014	Debrecen	Pallag	66068/253	vagyonkezelő	Kivett, Beépítetlen terület
277	4014	Debrecen	Pallag	66068/254	vagyonkezelő	Kivett, Beépítetlen terület
278	4014	Debrecen	Pallag	66068/255	vagyonkezelő	Kivett, Beépítetlen terület
279	4014	Debrecen	Pallag	66068/256	vagyonkezelő	Kivett, Beépítetlen terület
280	4014	Debrecen	Pallag	66068/257	vagyonkezelő	Kivett, Beépítetlen terület
281	4014	Debrecen	Pallag	66068/258	vagyonkezelő	Kivett, Beépítetlen terület
282	4014	Debrecen	Pallag	66068/259	vagyonkezelő	Kivett, Beépítetlen terület
283	4014	Debrecen	Pallag	66068/260	vagyonkezelő	Kivett, Beépítetlen terület
284	4014	Debrecen	Pallag	66068/261	vagyonkezelő	Kivett, Beépítetlen terület
285	4014	Debrecen	Pallag	66068/262	vagyonkezelő	Kivett, Beépítetlen terület
286	4014	Debrecen	Pallag	66068/263	vagyonkezelő	Kivett, Beépítetlen terület
287	4014	Debrecen	Pallag	66068/264	vagyonkezelő	Kivett, Beépítetlen terület
288	4014	Debrecen	Pallag	66068/265	vagyonkezelő	Kivett, Beépítetlen terület
289	4014	Debrecen	Pallag	66068/266	vagyonkezelő	Kivett, Beépítetlen terület

290	4014	Debrecen	Pallag	66068/268	vagyongkezelő	Kivett, Beépítetlen terület
291	4014	Debrecen	Pallag	66068/269	vagyongkezelő	Kivett, Beépítetlen terület
292	4014	Debrecen	Pallag	66068/270	vagyongkezelő	Kivett, Beépítetlen terület
293	4014	Debrecen	Pallag	66068/271	vagyongkezelő	Kivett, Beépítetlen terület
294	4014	Debrecen	Pallag	66068/272	vagyongkezelő	Kivett, Beépítetlen terület
295	4014	Debrecen	Pallag	66068/273	vagyongkezelő	Kivett, Beépítetlen terület
296	4014	Debrecen	Pallag	66068/274	vagyongkezelő	Kivett, Beépítetlen terület
297	4014	Debrecen	Pallag	66068/275	vagyongkezelő	Kivett, Beépítetlen terület
298	4014	Debrecen	Pallag	66068/276	vagyongkezelő	Kivett, Beépítetlen terület
299	4014	Debrecen	Pallag	66068/277	vagyongkezelő	Kivett, Beépítetlen terület
300	4014	Debrecen	Pallag	66068/278	vagyongkezelő	Kivett, Beépítetlen terület
301	4014	Debrecen	Pallag	66068/279	vagyongkezelő	Kivett, Beépítetlen terület
302	4014	Debrecen	Pallag	66068/280	vagyongkezelő	Kivett, Beépítetlen terület
303	4014	Debrecen	Pallag	66068/281	vagyongkezelő	Kivett, Beépítetlen terület
304	4014	Debrecen	Pallag	66068/282	vagyongkezelő	Kivett, Beépítetlen terület
305	4014	Debrecen	Pallag	66068/283	vagyongkezelő	Kivett, Beépítetlen terület
306	4014	Debrecen	Pallag	66068/284	vagyongkezelő	Kivett, Beépítetlen terület

307	4014	Debrecen	Pallag	66068/287	vagyonkezelő	Kivett, Beépítetlen terület
308	4014	Debrecen	Pallag	66068/288	vagyonkezelő	Kivett, Beépítetlen terület
309	4014	Debrecen	Pallag	66068/289	vagyonkezelő	Kivett, Beépítetlen terület
310	4014	Debrecen	Pallag	66068/290	vagyonkezelő	Kivett, Beépítetlen terület
311	4014	Debrecen	Pallag	66068/291	vagyonkezelő	Kivett, Beépítetlen terület
312	4014	Debrecen	Pallag	66068/292	vagyonkezelő	Kivett, Beépítetlen terület
313	4014	Debrecen	Pallag	66068/293	vagyonkezelő	Kivett, Beépítetlen terület
314	4014	Debrecen	Pallag	66068/294	vagyonkezelő	Kivett, Beépítetlen terület
315	4014	Debrecen	Pallag	66068/295	vagyonkezelő	Kivett, Beépítetlen terület
316	4014	Debrecen	Pallag	66068/296	vagyonkezelő	Kivett, Beépítetlen terület
317	4014	Debrecen	Pallag	66068/297	vagyonkezelő	Kivett, Beépítetlen terület
318	4014	Debrecen	Pallag	66068/298	vagyonkezelő	Kivett, Beépítetlen terület
319	4014	Debrecen	Pallag	66068/299	vagyonkezelő	Kivett, Beépítetlen terület
320	4014	Debrecen	Pallag	66068/300	vagyonkezelő	Kivett, Beépítetlen terület
321	4014	Debrecen	Pallag	66068/301	vagyonkezelő	Kivett, Beépítetlen terület
322	4014	Debrecen	Pallag	66068/302	vagyonkezelő	Kivett, Beépítetlen terület
323	4014	Debrecen	Pallag	66068/303	vagyonkezelő	Kivett, Beépítetlen terület

324	4014	Debrecen	Pallag	66068/304	vagyonkezelő	Kivett, Beépítetlen terület
325	4014	Debrecen	Pallag	66068/305	vagyonkezelő	Kivett, Beépítetlen terület
326	4014	Debrecen	Pallag	66068/306	vagyonkezelő	Kivett, Beépítetlen terület
327	4014	Debrecen	Pallag	66068/307	vagyonkezelő	Kivett, Beépítetlen terület
328	4014	Debrecen	Pallag	66068/308	vagyonkezelő	Kivett, Beépítetlen terület
329	4014	Debrecen	Pallag	66068/309	vagyonkezelő	Kivett, Beépítetlen terület
330	4014	Debrecen	Pallag	66068/310	vagyonkezelő	Kivett, Beépítetlen terület
331	4014	Debrecen	Pallag	66068/311	vagyonkezelő	Kivett, Beépítetlen terület
332	4014	Debrecen	Pallag	66068/312	vagyonkezelő	Kivett, Beépítetlen terület
333	4014	Debrecen	Pallag	66068/313	vagyonkezelő	Kivett, Beépítetlen terület
334	4014	Debrecen	Pallag	66068/314	vagyonkezelő	Kivett, Beépítetlen terület
335	4014	Debrecen	Pallag	66068/315	vagyonkezelő	Kivett, Beépítetlen terület
336	4014	Debrecen	Pallag	66068/316	vagyonkezelő	Kivett, Beépítetlen terület
337	4014	Debrecen	Pallag	66068/317	vagyonkezelő	Kivett, Beépítetlen terület
338	4014	Debrecen	Pallag	66068/318	vagyonkezelő	Kivett, Beépítetlen terület
339	4014	Debrecen	Pallag	66068/319	vagyonkezelő	Kivett, Beépítetlen terület
340	4014	Debrecen	Pallag	66068/320	vagyonkezelő	Kivett, Beépítetlen terület

341	4014	Debrecen	Pallag	66068/321	vagyonkezelő	Kivett, Beépítetlen terület
342	4014	Debrecen	Pallag	66068/322	vagyonkezelő	Kivett, Beépítetlen terület
343	4014	Debrecen	Pallag	66068/323	vagyonkezelő	Kivett, Beépítetlen terület
344	4014	Debrecen	Pallag	66068/324	vagyonkezelő	Kivett, Beépítetlen terület
345	4014	Debrecen	Pallag	66068/325	vagyonkezelő	Kivett, Beépítetlen terület
346	4014	Debrecen	Pallag	66068/326	vagyonkezelő	Kivett, Beépítetlen terület
347	4014	Debrecen	Pallag	66068/327	vagyonkezelő	Kivett, Beépítetlen terület
348	4014	Debrecen	Pallag	66068/328	vagyonkezelő	Kivett, Beépítetlen terület
349	4014	Debrecen	Pallag	66068/329	vagyonkezelő	Kivett, Beépítetlen terület
350	4014	Debrecen	Pallag	66068/330	vagyonkezelő	Kivett, Beépítetlen terület
351	4014	Debrecen	Pallag	66068/331	vagyonkezelő	Kivett, Beépítetlen terület
352	4014	Debrecen	Pallag	66068/332	vagyonkezelő	Kivett, Beépítetlen terület
353	4032	Debrecen	Pallagi út 5.	22335	vagyonkezelő	Kivett, vízmű
354	4024	Debrecen	Piac utca 58. fszt. 7.	9708/A/7	vagyonkezelő	Lakás
355	4024	Debrecen	Piac utca 58. fszt. 8.	9708/A/8	vagyonkezelő	Lakás
356	4032	Debrecen	Poroszlay út 97.	21844/13	vagyonkezelő	kivett, iroda
357	4032	Debrecen	Tessedik Sámuel utca 93.	19559/74/A/ 1	vagyonkezelő	Lakás
358	4034	Debrecen	Vámospércsi út. 84.	2919/25	vagyonkezelő	kivett, kollégium
359	4029	Debrecen	Veres utca 7.	7047	vagyonkezelő	Kivett, lakóház, udvar
360	4032	Debrecen	Vezér utca	19395	vagyonkezelő	kivett, közterület
361	4002	Debrecen	külterület	0170/1	vagyonkezelő	Kivett, saját használatú út
362	4002	Debrecen	külterület	0180/1	vagyonkezelő	Szántó

363	4002	Debrecen	külterület	0181/2	vagyongkezelő	Kivett, gazdasági udvar, út, szántó
364	4002	Debrecen	külterület	0181/5	vagyongkezelő	szántó, legelő, fásított terület
365	4002	Debrecen	külterület	0182/5	vagyongkezelő	Kivett, saját használatú út
366	4002	Debrecen	külterület	0182/6	vagyongkezelő	szántó, kivett saját használatú út
367	4002	Debrecen	külterület	0203/1	vagyongkezelő	Kivett, saját használatú út
368	4002	Debrecen	külterület	0204/16	vagyongkezelő	Kivett, telephely
369	4002	Debrecen	külterület	0204/17	vagyongkezelő	Kivett, telephely
370	4002	Debrecen	külterület	0204/18	vagyongkezelő	Kivett, telephely
371	4002	Debrecen	külterület	0204/19	vagyongkezelő	Kivett, telephely
372	4002	Debrecen	külterület	0204/20	vagyongkezelő	Kivett, telephely
373	4002	Debrecen	külterület	0204/21	vagyongkezelő	Kivett, telephely
374	4002	Debrecen	külterület	0204/22	vagyongkezelő	Kivett, telephely
375	4002	Debrecen	külterület	0204/23	vagyongkezelő	Kivett, telephely
376	4002	Debrecen	külterület	0204/24	vagyongkezelő	Kivett, telephely
377	4002	Debrecen	külterület	0204/25	vagyongkezelő	Kivett, telephely
378	4002	Debrecen	külterület	0204/26	vagyongkezelő	Kivett, telephely
379	4002	Debrecen	külterület	0204/27	vagyongkezelő	Kivett, telephely
380	4002	Debrecen	külterület	0204/28	vagyongkezelő	Kivett, telephely
381	4002	Debrecen	külterület	0204/29	vagyongkezelő	Kivett, telephely
382	4002	Debrecen	külterület	0204/30	vagyongkezelő	Kivett, telephely
383	4002	Debrecen	külterület	0204/31	vagyongkezelő	Kivett, telephely
384	4002	Debrecen	külterület	0204/32	vagyongkezelő	Kivett, telephely
385	4002	Debrecen	külterület	0204/33	vagyongkezelő	Kivett, telephely
386	4002	Debrecen	külterület	0204/34	vagyongkezelő	Kivett, telephely
387	4002	Debrecen	külterület	0204/35	vagyongkezelő	Kivett, telephely
388	4002	Debrecen	külterület	0204/36	vagyongkezelő	Kivett, telephely
389	4002	Debrecen	külterület	0204/37	vagyongkezelő	szántó
390	4002	Debrecen	külterület	0204/4	vagyongkezelő	Kivett, saját használatú út
391	4002	Debrecen	külterület	0204/5	vagyongkezelő	Kivett, telephely
392	4002	Debrecen	külterület	0207/1	vagyongkezelő	szántó
393	4002	Debrecen	külterület	0207/2	vagyongkezelő	szántó
394	4002	Debrecen	külterület	0211/55	vagyongkezelő	szántó
395	4002	Debrecen	külterület	0211/56	vagyongkezelő	szántó, erdő
396	4002	Debrecen	külterület	0212/3	vagyongkezelő	kivett, Major
397	4002	Debrecen	külterület	0212/4	vagyongkezelő	Kivett, gazdasági épület és udvar,



						rét
398	4063	Debrecen	külterület	0319/3	vagyonkezelő	szántó és út, kivett árok, kivett telephely
399	4063	Debrecen	külterület	0319/4	vagyonkezelő	Szántó
400	4014	Debrecen	Pallag	14	vagyonkezelő	gyümölcsös, kivett magánút, szőlő, szántó, kert
401	4014	Debrecen	Pallag	15	vagyonkezelő	gyümölcsös, kivett major, kivett magánút, szőlő
402	4014	Debrecen	Pallag	017/5	vagyonkezelő	Kivett, saját használatú út
403	4014	Debrecen	Pallag	017/6	vagyonkezelő	kivett, magánút
404	4014	Debrecen	Pallag	017/7	vagyonkezelő	kivett sportcentrum Labdarugó Akadémia
405	4014	Debrecen	Pallag	017/8	vagyonkezelő	Szántó
406	4014	Debrecen	Pallag	026/6	vagyonkezelő	erdő, kivett saját használatú út, szántó, gazdasági épület
407	4002	Debrecen	Fancsika	01062/2	vagyonkezelő	Kivett, tanya
408	4002	Debrecen	külterület	164	vagyonkezelő	kivett meteorológiai állomás, rét
409	4002	Debrecen	külterület	179	vagyonkezelő	legelő, szántó, rét
410	4002	Debrecen	külterület	208	vagyonkezelő	Kivett, saját használatú út
411	4002	Debrecen	külterület	19396	vagyonkezelő	Szántó
412	4002	Debrecen	külterület	19398	vagyonkezelő	Kivett, Beépítetlen terület
413	4002	Debrecen	külterület	0169/4	vagyonkezelő	legelő út
414	4002	Debrecen	külterület	0169/8	vagyonkezelő	erdő, szántó, legelő, kivett saját használatú út
415	4063	Debrecen	külterület	0334/1	vagyonkezelő	szántó, kivett töltés, kivett árok
416	4063	Debrecen	külterület	0334/3	vagyonkezelő	szántó
417	5515	Ecsegfalva	külterület	393	vagyonkezelő	Szántó
418	5515	Ecsegfalva	külterület	394	vagyonkezelő	Kivett, saját használatú út
419	5515	Ecsegfalva	külterület	395	vagyonkezelő	Kivett, csatorna

420	5515	Ecsegfalva	külterület	396	vagyonkezelő	szántó, kivett anyaggödör, legelő, erdő, kivett árok, kivett csatorna, rét
421	5515	Ecsegfalva	külterület	403	vagyonkezelő	Szántó
422	5515	Ecsegfalva	külterület	405	vagyonkezelő	Kivett, árok
423	5515	Ecsegfalva	külterület	406	vagyonkezelő	Szántó
424	5515	Ecsegfalva	külterület	407	vagyonkezelő	Kivett, út, árok
425	5515	Ecsegfalva	külterület	408	vagyonkezelő	Szántó
426	5515	Ecsegfalva	külterület	475	vagyonkezelő	szántó, kivett anyaggödör
427	5515	Ecsegfalva	külterület	483	vagyonkezelő	Kivett, csatorna
428	5515	Ecsegfalva	külterület	486	vagyonkezelő	szántó, legelő
429	5515	Ecsegfalva	külterület	487	vagyonkezelő	szántó, kivett udvar és árok
430	5515	Ecsegfalva	külterület	488	vagyonkezelő	Szántó
431	5515	Ecsegfalva	külterület	489	vagyonkezelő	Kivett, út
432	5515	Ecsegfalva	külterület	490	vagyonkezelő	szántó, gyümölcsös, kivett árok
433	5515	Ecsegfalva	külterület	0391/1	vagyonkezelő	Kivett, csatorna
434	5515	Ecsegfalva	külterület	0392/1	vagyonkezelő	Kivett, Út, árok
435	5515	Ecsegfalva	külterület	0410/1	vagyonkezelő	Szántó
436	5515	Ecsegfalva	külterület	0410/3	vagyonkezelő	Szántó
437	5515	Ecsegfalva	külterület	0492/1	vagyonkezelő	Kivett, út, árok
438	4621	Fényeslitke	külterület	117	vagyonkezelő	szántó, erdő
439	4621	Fényeslitke	külterület	119	vagyonkezelő	erdő, kivett árok, szántó
440	5700	Gyula	Klapka utca 7-2	3185/2	vagyonkezelő	Kivett, lakóház, udvar
441	4220	Hajdúböszörmény	Désány István utca 11.	3927	vagyonkezelő	Kivett, oktatási intézmény
442	4220	Hajdúböszörmény	Désány István utca 1-9.	3928	vagyonkezelő	Kivett, egyetem és diákothton
443	5300	Karcag	Kisújszállási út 166.	1098	vagyonkezelő	kivett kutatóintézet, erdő, gép és terménytároló szín
444	5300	Karcag	külterület	1085	vagyonkezelő	Erdő
445	5300	Karcag	külterület	1086	vagyonkezelő	Erdő
446	5300	Karcag	külterület	1087	vagyonkezelő	Szántó
447	5300	Karcag	külterület	1088	vagyonkezelő	Kivett, saját használatú út
448	5300	Karcag	külterület	1089	vagyonkezelő	Szántó

449	5300	Karcag	külterület	1091	vagyongkezelő	Erdő
450	5300	Karcag	külterület	1092	vagyongkezelő	Kivett, saját használatú út
451	5300	Karcag	külterület	1094	vagyongkezelő	Kivett, saját használatú út
452	5300	Karcag	külterület	1096	vagyongkezelő	Kivett, saját használatú út
453	5300	Karcag	külterület	1097	vagyongkezelő	Erdő
454	5300	Karcag	külterület	1099	vagyongkezelő	Erdő
455	5300	Karcag	külterület	1100	vagyongkezelő	Erdő
456	5300	Karcag	külterület	1101	vagyongkezelő	Kivett, saját használatú út
457	5300	Karcag	külterület	1102	vagyongkezelő	Szántó
458	5300	Karcag	külterület	1103	vagyongkezelő	Kivett, saját használatú út
459	5300	Karcag	külterület	1108	vagyongkezelő	Erdő
460	5300	Karcag	külterület	1128	vagyongkezelő	szántó, legelő
461	5300	Karcag	külterület	1129	vagyongkezelő	Kivett, saját használatú út
462	5300	Karcag	külterület	1131	vagyongkezelő	Kivett, saját használatú út
463	5300	Karcag	külterület	1134	vagyongkezelő	Kivett, saját használatú út
464	5300	Karcag	külterület	1135	vagyongkezelő	szántó, legelő
465	5300	Karcag	külterület	1136	vagyongkezelő	legelő, erdő
466	5300	Karcag	külterület	1137	vagyongkezelő	legelő
467	5300	Karcag	külterület	1140	vagyongkezelő	Kivett, csatorna
468	5300	Karcag	külterület	1141	vagyongkezelő	Kivett, árok
469	5300	Karcag	külterület	1151	vagyongkezelő	kivett udvar, kivett csatorna, szántó, kivett saját használatú út
470	5300	Karcag	külterület	1435	vagyongkezelő	Szántó
471	5300	Karcag	külterület	1436	vagyongkezelő	Kivett, saját használatú út
472	5300	Karcag	külterület	1438	vagyongkezelő	Kivett, saját használatú út
473	5300	Karcag	külterület	1711	vagyongkezelő	legelő, erdő, kivett anyaggödör
474	5300	Karcag	külterület	1713	vagyongkezelő	Kivett, árok
475	5300	Karcag	külterület	1715	vagyongkezelő	Kivett, csatorna
476	5300	Karcag	külterület	01093/1	vagyongkezelő	szántó
477	5300	Karcag	külterület	01093/2	vagyongkezelő	Szántó
478	5300	Karcag	külterület	01093/3	vagyongkezelő	Szántó

479	5300	Karcag	külterület	01095/3	vagyongkezelő	Szántó
480	5300	Karcag	külterület	01095/4	vagyongkezelő	Szántó
481	5300	Karcag	külterület	01095/5	vagyongkezelő	Szántó
482	5300	Karcag	külterület	01109/1	vagyongkezelő	Szántó
483	5300	Karcag	külterület	01109/2	vagyongkezelő	Szántó
484	5300	Karcag	külterület	01130/2	vagyongkezelő	Szántó
485	5300	Karcag	külterület	01133/2	vagyongkezelő	Szántó
486	5300	Karcag	külterület	01437/2	vagyongkezelő	Szántó
487	5300	Karcag	külterület	01707/2	vagyongkezelő	Szántó
488	5300	Karcag	külterület	01709/1	vagyongkezelő	Szántó
489	5300	Karcag	külterület	01710/1	vagyongkezelő	szántó, legelő
490	5300	Karcag	külterület	01710/2	vagyongkezelő	Kivett, csatorna
491	5300	Karcag	külterület	01712/1	vagyongkezelő	legelő, kivett major, kivett vízállás, erdő, kivett tároló
492	5300	Karcag	külterület	01721/1	vagyongkezelő	Kivett, saját használatú út
493	5300	Karcag	külterület	0844/15	vagyongkezelő	Szántó
494	5310	Kisújszállás	Orgona utca 6.	493/1	vagyongkezelő	Kivett, telephely
495	5310	Kisújszállás	külterület	19	vagyongkezelő	Kivett, saját használatú út
496	5310	Kisújszállás	külterület	36	vagyongkezelő	Szántó
497	5310	Kisújszállás	külterület	50	vagyongkezelő	Kivett, csatorna
498	5310	Kisújszállás	külterület	51	vagyongkezelő	Erdő
499	5310	Kisújszállás	külterület	52	vagyongkezelő	Kivett, saját használatú út
500	5310	Kisújszállás	külterület	53	vagyongkezelő	Szántó
501	5310	Kisújszállás	külterület	55	vagyongkezelő	Kivett, saját használatú út
502	5310	Kisújszállás	külterület	56	vagyongkezelő	Erdő
503	5310	Kisújszállás	külterület	57	vagyongkezelő	Több művelési ág
504	5310	Kisújszállás	külterület	58	vagyongkezelő	Kivett, csatorna
505	5310	Kisújszállás	külterület	59	vagyongkezelő	Erdő
506	5310	Kisújszállás	külterület	60	vagyongkezelő	Kivett, csatorna
507	5310	Kisújszállás	külterület	61	vagyongkezelő	Szántó
508	5310	Kisújszállás	külterület	62	vagyongkezelő	kivett víztároló, kivett töltés
509	5310	Kisújszállás	külterület	63	vagyongkezelő	Kivett, csatorna
510	5310	Kisújszállás	külterület	64	vagyongkezelő	Gyep
511	5310	Kisújszállás	külterület	65	vagyongkezelő	Kivett, csatorna
512	5310	Kisújszállás	külterület	66	vagyongkezelő	legelő, erdő
513	5310	Kisújszállás	külterület	67	vagyongkezelő	Kivett, major

514	5310	Kisújszállás	külterület	68	vagyonkezelő	Legelő és gazdasági épület
515	5310	Kisújszállás	külterület	69	vagyonkezelő	Kivett, saját használatú út
516	5310	Kisújszállás	külterület	70	vagyonkezelő	Legelő
517	5310	Kisújszállás	külterület	71	vagyonkezelő	Kivett, saját használatú út
518	5310	Kisújszállás	külterület	72	vagyonkezelő	szántó, kivett árok
519	5310	Kisújszállás	külterület	75	vagyonkezelő	Erdő
520	5310	Kisújszállás	külterület	79	vagyonkezelő	Kivett, csatorna
521	5310	Kisújszállás	külterület	80	vagyonkezelő	Szántó
522	5310	Kisújszállás	külterület	81	vagyonkezelő	Kivett, saját használatú út
523	5310	Kisújszállás	külterület	82	vagyonkezelő	Szántó
524	5310	Kisújszállás	külterület	83	vagyonkezelő	szántó, kivett gazdasági épület udvar, kivett saját használatú út
525	5310	Kisújszállás	külterület	84	vagyonkezelő	Kivett, saját használatú út
526	5310	Kisújszállás	külterület	85	vagyonkezelő	szántó, rét
527	5310	Kisújszállás	külterület	86	vagyonkezelő	Kivett, saját használatú út
528	5310	Kisújszállás	külterület	87	vagyonkezelő	Kivett, árok
529	5310	Kisújszállás	külterület	033/1	vagyonkezelő	Erdő
530	5310	Kisújszállás	külterület	033/3	vagyonkezelő	Erdő
531	5310	Kisújszállás	külterület	034/1	vagyonkezelő	kivett, árok
532	5310	Kisújszállás	külterület	034/3	vagyonkezelő	Kivett, árok
533	5310	Kisújszállás	külterület	035/1	vagyonkezelő	Erdő
534	5310	Kisújszállás	külterület	035/3	vagyonkezelő	Erdő
535	5310	Kisújszállás	külterület	037/1	vagyonkezelő	kivett, árok
536	5310	Kisújszállás	külterület	037/3	vagyonkezelő	Kivett, árok
537	5310	Kisújszállás	külterület	038/4	vagyonkezelő	Szántó
538	5310	Kisújszállás	külterület	038/6	vagyonkezelő	Szántó
539	5310	Kisújszállás	külterület	038/8	vagyonkezelő	Szántó
540	5310	Kisújszállás	külterület	039/7	vagyonkezelő	Kivett, árok
541	5310	Kisújszállás	külterület	040/1	vagyonkezelő	Szántó
542	5310	Kisújszállás	külterület	040/5	vagyonkezelő	Szántó
543	5310	Kisújszállás	külterület	041/1	vagyonkezelő	erdő
544	5310	Kisújszállás	külterület	041/3	vagyonkezelő	erdő
545	5310	Kisújszállás	külterület	042/5	vagyonkezelő	Szántó
546	5310	Kisújszállás	külterület	043/1	vagyonkezelő	Szántó
547	5310	Kisújszállás	külterület	043/5	vagyonkezelő	Szántó

548	5310	Kisújszállás	külterület	044/1	vagyongkezelő	erdő
549	5310	Kisújszállás	külterület	044/3	vagyongkezelő	erdő
550	5310	Kisújszállás	külterület	045/5	vagyongkezelő	Kivett, csatorna
551	5310	Kisújszállás	külterület	046/1	vagyongkezelő	erdő
552	5310	Kisújszállás	külterület	047/1	vagyongkezelő	Szántó
553	5310	Kisújszállás	külterület	047/5	vagyongkezelő	Szántó
554	5310	Kisújszállás	külterület	048/5	vagyongkezelő	Kivett, csatorna
555	5310	Kisújszállás	külterület	049/2	vagyongkezelő	erdő
556	5310	Kisújszállás	külterület	088/2	vagyongkezelő	Szántó
557	4600	Kisvárdá	Jéki út	25/1	vagyongkezelő	Kivett, saját használatú út
558	4600	Kisvárdá	Jéki út	25/2	vagyongkezelő	Kivett, Beépítetlen terület
559	4600	Kisvárdá	Jéki út	25/3	vagyongkezelő	Kivett, Beépítetlen terület
560	4600	Kisvárdá	Jéki út	25/4	vagyongkezelő	Kivett, Beépítetlen terület
561	4600	Kisvárdá	Jéki út	25/5	vagyongkezelő	Kivett, Beépítetlen terület
562	4600	Kisvárdá	Jéki út	25/6	vagyongkezelő	Kivett, Beépítetlen terület
563	4600	Kisvárdá	Jéki út	25/7	vagyongkezelő	Kivett, Beépítetlen terület
564	4600	Kisvárdá	Jéki út	25/8	vagyongkezelő	Kivett, Beépítetlen terület
565	4600	Kisvárdá	Jéki út	25/9	vagyongkezelő	Kivett, Beépítetlen terület
566	4600	Kisvárdá	Jéki út	25/10	vagyongkezelő	Kivett, Beépítetlen terület
567	4600	Kisvárdá	Jéki út	25/11	vagyongkezelő	Kivett, saját használatú út
568	4600	Kisvárdá	Jéki út	25/12	vagyongkezelő	Kivett, Beépítetlen terület
569	4600	Kisvárdá	Jéki út	25/13	vagyongkezelő	Kivett, Beépítetlen terület
570	4600	Kisvárdá	Jéki út	25/14	vagyongkezelő	Kivett, Beépítetlen

						terület
571	4600	Kisvárda	Jéki út	25/15	vagyongazdálkodó	Kivett, Beépítetlen terület
572	4600	Kisvárda	Jéki út	25/16	vagyongazdálkodó	Kivett, Beépítetlen terület
573	4600	Kisvárda	Jéki út	25/17	vagyongazdálkodó	Kivett, Beépítetlen terület
574	4600	Kisvárda	Jéki út	25/18	vagyongazdálkodó	Kivett, Beépítetlen terület
575	4600	Kisvárda	Jéki út	25/19	vagyongazdálkodó	Kivett, Beépítetlen terület
576	4600	Kisvárda	Jéki út	25/20	vagyongazdálkodó	Kivett, saját használatú út
577	4600	Kisvárda	Jéki út	25/21	vagyongazdálkodó	Kivett, Beépítetlen terület
578	4600	Kisvárda	Jéki út	25/22	vagyongazdálkodó	Kivett, Beépítetlen terület
579	4600	Kisvárda	Jéki út	25/23	vagyongazdálkodó	Kivett, Beépítetlen terület
580	4600	Kisvárda	Jéki út	25/24	vagyongazdálkodó	Kivett, Beépítetlen terület
581	4600	Kisvárda	külterület	84	vagyongazdálkodó	Szántó
582	4600	Kisvárda	külterület	91	vagyongazdálkodó	Szántó
583	4600	Kisvárda	külterület	97	vagyongazdálkodó	Kivett, saját használatú út
584	4600	Kisvárda	külterület	99	vagyongazdálkodó	Kivett, saját használatú út
585	4600	Kisvárda	külterület	101	vagyongazdálkodó	kivett, árok
586	4600	Kisvárda	külterület	102	vagyongazdálkodó	szántó, kivett árok,
587	4600	Kisvárda	külterület	103	vagyongazdálkodó	Kivett, saját használatú út
588	4600	Kisvárda	külterület	104	vagyongazdálkodó	Szántó
589	4600	Kisvárda	külterület	105	vagyongazdálkodó	Erdő
590	4600	Kisvárda	külterület	106	vagyongazdálkodó	Kivett, saját használatú út
591	4600	Kisvárda	külterület	110	vagyongazdálkodó	szántó, kivett árok
592	4600	Kisvárda	külterület	111	vagyongazdálkodó	Kivett, saját használatú út

593	4600	Kisvárda	külterület	112	vagyongkezelő	Kivett, árok
594	4600	Kisvárda	külterület	113	vagyongkezelő	szántó, erdő
595	4600	Kisvárda	külterület	116	vagyongkezelő	Kivett, saját használatú út
596	4600	Kisvárda	külterület	119	vagyongkezelő	Szántó
597	4600	Kisvárda	külterület	122	vagyongkezelő	Kivett, saját használatú út
598	4600	Kisvárda	külterület	123	vagyongkezelő	szántó, erdő
599	4600	Kisvárda	külterület	126	vagyongkezelő	Kivett, saját használatú út
600	4600	Kisvárda	külterület	127	vagyongkezelő	gyümölcsös, szántó, kivett út, erdő
601	4600	Kisvárda	külterület	129	vagyongkezelő	Szántó
602	4600	Kisvárda	külterület	132	vagyongkezelő	Szántó
603	4600	Kisvárda	külterület	0100/1	vagyongkezelő	Szántó
604	4600	Kisvárda	külterület	0114/1	vagyongkezelő	szántó, kivett saját használatú út
605	4600	Kisvárda	külterület	0114/2	vagyongkezelő	Kivett, anyaggyödör
606	4600	Kisvárda	külterület	0115/4	vagyongkezelő	Szántó
607	4600	Kisvárda	külterület	0115/5	vagyongkezelő	Kivett,-út
608	4600	Kisvárda	külterület	0115/6	vagyongkezelő	Erdő
609	4600	Kisvárda	külterület	0117/1	vagyongkezelő	gyümölcsös, kivett árok, erdő
610	4600	Kisvárda	külterület	0117/2	vagyongkezelő	Gyümölcsös
611	4600	Kisvárda	külterület	0121/6	vagyongkezelő	Szántó
612	4600	Kisvárda	külterület	0121/7	vagyongkezelő	kivett, kísérleti telep, szántó
613	4600	Kisvárda	külterület	096/1	vagyongkezelő	Szántó
614	4600	Kisvárda	külterület	096/3	vagyongkezelő	Erdő
615	4600	Kisvárda	külterület	098/1	vagyongkezelő	Erdő
616	4600	Kisvárda	külterület	098/2	vagyongkezelő	Kivett, út
617	4600	Kisvárda	külterület	098/3	vagyongkezelő	Erdő
618	4600	Kisvárda	külterület	098/4	vagyongkezelő	Szántó
619	5340	Kunhegyes	külterület	232	vagyongkezelő	Szántó
620	5340	Kunhegyes	külterület	239	vagyongkezelő	Kivett, saját használatú út
621	5340	Kunhegyes	külterület	240	vagyongkezelő	Kivett, saját használatú út
622	5340	Kunhegyes	külterület	241	vagyongkezelő	Szántó
623	5340	Kunhegyes	külterület	242	vagyongkezelő	Kivett, csatorna
624	5340	Kunhegyes	külterület	244	vagyongkezelő	Szántó
625	5340	Kunhegyes	külterület	259	vagyongkezelő	Szántó



626	5340	Kunhegyes	külterület	260	vagyongkezelő	Kivett, csatorna
627	5340	Kunhegyes	külterület	261	vagyongkezelő	Szántó
628	5340	Kunhegyes	külterület	262	vagyongkezelő	Kivett, árok
629	5340	Kunhegyes	külterület	263	vagyongkezelő	Kivett, saját használatú út
630	5340	Kunhegyes	külterület	265	vagyongkezelő	Kivett, saját használatú út
631	5340	Kunhegyes	külterület	266	vagyongkezelő	Szántó
632	5340	Kunhegyes	külterület	267	vagyongkezelő	Erdő
633	5340	Kunhegyes	külterület	268	vagyongkezelő	Szántó
634	5340	Kunhegyes	külterület	0236/1	vagyongkezelő	szántó, legelő, kivett udvar
635	5340	Kunhegyes	külterület	0236/2	vagyongkezelő	Legelő
636	5340	Kunhegyes	külterület	0236/3	vagyongkezelő	Szántó
637	5340	Kunhegyes	külterület	0243/1	vagyongkezelő	Kivett, tanya
638	5340	Kunhegyes	külterület	0243/2	vagyongkezelő	Kivett, saját használatú út
639	5340	Kunhegyes	külterület	0271/1	vagyongkezelő	Kivett, csatorna
640	3519	Miskolc-Tapolca	Görömbölyi utca 21.	46096	vagyongkezelő	Kivett, üdülő épület és udvar
641	4064	Nagyhegyes	külterület	014/13	vagyongkezelő	Szántó
642	4064	Nagyhegyes	külterület	025/15	vagyongkezelő	Szántó
643	4064	Nagyhegyes	külterület	026/1	vagyongkezelő	Szántó
644	4064	Nagyhegyes	külterület	027/1	vagyongkezelő	szántó, kivett árok
645	4064	Nagyhegyes	külterület	027/2	vagyongkezelő	Szántó
646	4320	Nagykálló	külterület	483	vagyongkezelő	szántó, kivett út, erdő, gyümölcsös
647	4320	Nagykálló	külterület	486	vagyongkezelő	Kivett, saját használatú út
648	4320	Nagykálló	külterület	487	vagyongkezelő	Kivett, saját használatú út
649	4320	Nagykálló	külterület	488	vagyongkezelő	szántó, kivett udvar, kivett mocsár
650	4320	Nagykálló	Újfehértói út	475	vagyongkezelő	kivett, udvar, szántó
651	3325	Noszvaj	Tó sétány	1123/2	vagyongkezelő	Kivett, kutatóintézet
652	3325	Noszvaj	Tó sétány	1123/1	vagyongkezelő	Kivett, saját használatú út
653	4400	Nyíregyháza	Sóstói út 2.	1399	vagyongkezelő	Kivett, beépített terület, Egészségügyi Főiskola

654	4400	Nyíregyháza	külterület	414	vagyongkezelő	szántó, kivett saját használatú út, kivett árok
655	4400	Nyíregyháza	külterület	0428/10	vagyongkezelő	Szántó
656	4400	Nyíregyháza	külterület	0428/8	vagyongkezelő	szántó, kivett saját használatú út, erdő
657	4400	Nyíregyháza	külterület	0428/9	vagyongkezelő	Kivett, saját használatú út
658	4400	Nyíregyháza	külterület	0433/29	vagyongkezelő	szántó, fásított terület
659	4400	Nyíregyháza	külterület	0435/1	vagyongkezelő	szántó, kivett anyaggödör, rét
660	4400	Nyíregyháza	külterület	0435/7	vagyongkezelő	szántó, kivett mocsár, rét
661	4400	Nyíregyháza	külterület	0447/1	vagyongkezelő	Szántó
662	4400	Nyíregyháza	külterület	0486/24	vagyongkezelő	szántó, kivett anyagbánya, erdő
663	4400	Nyíregyháza	külterület	0488/1	vagyongkezelő	Szántó
664	4400	Nyíregyháza	külterület	0490/35	vagyongkezelő	Szántó
665	4400	Nyíregyháza	külterület	0490/36	vagyongkezelő	Kert
666	4400	Nyíregyháza	külterület	0490/37	vagyongkezelő	Szántó
667	4400	Nyíregyháza	Westsik Vilmos utca 4-6.	0416/7	vagyongkezelő	kivett magánút
668	4400	Nyíregyháza	Westsik Vilmos utca 4-6.	0416/8	vagyongkezelő	kivett, irodaház, udvar, szántó, kivett árok
669	4400	Nyíregyháza	Westsik Vilmos utca 4-6.	0416/9	vagyongkezelő	kivett, magánút
670	4400	Nyíregyháza	Westsik Vilmos utca 4-6.	0416/5	vagyongkezelő	Kivett, udvar, épület
671	4400	Nyíregyháza	Westsik Vilmos utca 4-6.	0416/6	vagyongkezelő	Kivett, saját használatú út
672	4631	Pap	külterület	036/1	vagyongkezelő	Szántó
673	3893	Regéc	Fő utca 26.	58	vagyongkezelő	Kivett, lakóház, udvar
674	5540	Szarvas	Erzsébet liget	5324/3	vagyongkezelő	Kivett, üdülő épület és udvar
675	5540	Szarvas	Erzsébet liget	5324/6	vagyongkezelő	Kivett, üdülő épület és udvar
676	8621	Zamárdi	Vécsey Károly utca 20.	1398	vagyongkezelő	Kivett, üdülő épület és udvar
677	8621	Zamárdi	Vécsey Károly utca 21.	1392	vagyongkezelő	Kivett, hétvégi ház és udvar
678	4031	Debrecen	Bartók Béla út 2-26.	19054	vagyongkezelő	kórház
679	4031	Debrecen	Bartók Béla út 3.	19991	vagyongkezelő	kórház
680	4026	Debrecen	Bethlen utca 11-17.	8312/0/A/1	vagyongkezelő	gyógyszertár

			fsz. 1.			
681	4026	Debrecen	Bethlen utca 11-17.	8312/0/A/2	vagyongkezelő	rendelőintézet
682	4026	Debrecen	Bethlen utca 11-17. III/3.	8312/0/A/3	vagyongkezelő	lakás
683	4026	Debrecen	Bethlen utca 11.17. fsz. 4.	8312/A/4	vagyongkezelő	rendelőintézet
684	4225	Debrecen	Szentgyörgyfalvi út 9.	27091/14/A/ 14	vagyongkezelő	üzlet
685	4225	Debrecen	Szentgyörgyfalvi út 9.	27091/14/A/ 15	vagyongkezelő	üzlet
686	4225	Debrecen	Szentgyörgyfalvi út 9.	27091/14/A/ 20	vagyongkezelő	üzlet
687	4225	Debrecen	Szentgyörgyfalvi út 9.	27091/14/A/ 21	vagyongkezelő	üzlet
688	4225	Debrecen	Szentgyörgyfalvi út 9.	27091/14/A/ 22	vagyongkezelő	közös terület
689	4225	Debrecen	Szentgyörgyfalvi út 9.	27091/14/A/ 23	vagyongkezelő	orvosi rendelő
690	4225	Debrecen	Szentgyörgyfalvi út 9.	27091/14/A/ 24	vagyongkezelő	orvosi rendelő
691	4225	Debrecen	Szentgyörgyfalvi út 9.	27091/14/A/ 25	vagyongkezelő	orvosi rendelő
692	4225	Debrecen	Szentgyörgyfalvi út 9.	27091/14/A/ 26	vagyongkezelő	orvosi rendelő
693	4225	Debrecen	Szentgyörgyfalvi út 9.	27091/14/A/ 27	vagyongkezelő	labor
694	4225	Debrecen	Szentgyörgyfalvi út 9.	27091/14/A/ 30	vagyongkezelő	orvosi rendelő
695	4225	Debrecen	Szentgyörgyfalvi út 9.	27091/14/A/ 31	vagyongkezelő	orvosi rendelő
696	4225	Debrecen	Szentgyörgyfalvi út 9.	27091/14/A/ 32	vagyongkezelő	orvosi rendelő
697	4225	Debrecen	Szentgyörgyfalvi út 9.	27091/14/A/ 33	vagyongkezelő	orvosi rendelő
698	4029	Debrecen	Fényes udvar 10.	6187/0/A/33 4	vagyongkezelő	garázs
699	4024	Debrecen	Varga utca 1. fsz. 23.	9718/0/A/23	vagyongkezelő	egyéb helyiség
700	4024	Debrecen	Varga utca 1. fsz. 24.	9718/A/24	vagyongkezelő	egyéb helyiség
701	4024	Debrecen	Varga utca 1. fsz. 25.	9718/A/25	vagyongkezelő	egyéb helyiség
702	4024	Debrecen	Varga utca 1. I. em. 26.	9718/A/26	vagyongkezelő	egyéb helyiség
703	4024	Debrecen	Varga utca 1. I. em. 27.	9718/A/27	vagyongkezelő	egyéb helyiség
704	4032	Debrecen	Jerikó utca 21.	21413	vagyongkezelő (4140/5291- ed hányadban)	kivett (bölcsőde)

705	4026	Debrecen	Bethlen utca 40. I. em. 1.	7689/7/A/3	vagyongazdálkodó - 1/2 önkormányzati tulajdon	egyéb helyiség
706	4024	Debrecen	Szent Anna utca 11.	9717	vagyongazdálkodó - 1/2 önkormányzati tulajdon	kivett (lakóház, udvar)
707	4014	Debrecen	Pallag	66068/1	vagyongazdálkodó - saját tulajdon	kivett, út
708	4014	Debrecen	Pallag	66068/35	vagyongazdálkodó - saját tulajdon	kivett, díszkert
709	4014	Debrecen	Pallag	66068/36	vagyongazdálkodó - saját tulajdon	kivett, díszkert
710	4014	Debrecen	Pallag	66068/37	vagyongazdálkodó - saját tulajdon	kivett, út
711	4014	Debrecen	Pallag	66068/71	vagyongazdálkodó - saját tulajdon	kivett, díszkert
712	4014	Debrecen	Pallag	66068/76	vagyongazdálkodó - saját tulajdon	kivett, díszkert
713	4014	Debrecen	Pallag	66068/77	vagyongazdálkodó - saját tulajdon	kivett, út
714	4014	Debrecen	Pallag	66068/102	vagyongazdálkodó - saját tulajdon	kivett, út
715	4014	Debrecen	Pallag	66068/119	vagyongazdálkodó - saját tulajdon	kivett, díszkert
716	4014	Debrecen	Pallag	66068/120	vagyongazdálkodó - saját tulajdon	kivett, díszkert
717	4014	Debrecen	Pallag	66068/121	vagyongazdálkodó - saját tulajdon	kivett, út
718	4014	Debrecen	Pallag	66068/122	vagyongazdálkodó - saját tulajdon	kivett, díszkert
719	4014	Debrecen	Pallag	66068/163	vagyongazdálkodó - saját tulajdon	kivett, díszkert
720	4014	Debrecen	Pallag	66068/164	vagyongazdálkodó - saját tulajdon	kivett, út
721	4014	Debrecen	Pallag	66068/165	vagyongazdálkodó - saját tulajdon	kivett, díszkert
722	4014	Debrecen	Pallag	66068/170	vagyongazdálkodó - saját tulajdon	kivett, út
723	4014	Debrecen	Pallag	66068/171	vagyongazdálkodó - saját tulajdon	kivett, díszkert
724	4014	Debrecen	Pallag	66068/198	vagyongazdálkodó - saját tulajdon	kivett, út
725	4014	Debrecen	Pallag	66068/213	vagyongazdálkodó - saját tulajdon	kivett, díszkert
726	4014	Debrecen	Pallag	66068/214	vagyongazdálkodó - saját tulajdon	kivett, díszkert
727	4014	Debrecen	Pallag	66068/215	vagyongazdálkodó - saját tulajdon	kivett, díszkert

728	4014	Debrecen	Pallag	66068/246	vagyongazdálkodó - saját tulajdon	kivett, díszkert
729	4014	Debrecen	Pallag	66068/247	vagyongazdálkodó - saját tulajdon	kivett, díszkert
730	4014	Debrecen	Pallag	66068/248	vagyongazdálkodó - saját tulajdon	kivett, út
731	4014	Debrecen	Pallag	66068/267	vagyongazdálkodó - saját tulajdon	kivett, út
732	4014	Debrecen	Pallag	66068/27	vagyongazdálkodó - saját tulajdon	kivett, út
733	4014	Debrecen	Pallag	66068/285	vagyongazdálkodó - saját tulajdon	kivett, díszkert
734	4014	Debrecen	Pallag	66068/286	vagyongazdálkodó - saját tulajdon	kivett, út
735	4014	Debrecen	Pallag	66068/335	vagyongazdálkodó - saját tulajdon	kivett, díszkert
736	4014	Debrecen	Pallag	66068/336	vagyongazdálkodó - saját tulajdon	kivett, díszkert
737	4014	Debrecen	Pallag	66068/337	vagyongazdálkodó - saját tulajdon	kivett, út
738	4014	Debrecen	Pallag	66068/338	vagyongazdálkodó - saját tulajdon	kivett, díszkert
739	4014	Debrecen	Pallag	66068/339	vagyongazdálkodó - saját tulajdon	kivett, út
740	5000	Szolnok	Mártírok útja 8.	5372/5	vagyongazdálkodó	kollégium, és könyvtár
741	5000	Szolnok	Tiszaliget	9709/3	vagyongazdálkodó	oktatási épület, és vendégház
742	5000	Szolnok	Tiszaliget	9709/4	vagyongazdálkodó	oktatási épület
743	5000	Szolnok	Tiszaligeti sétány 1.	9687/2	vagyongazdálkodó	tanszálloda
744	5000	Szolnok	Tiszaligeti sétány 14.	9719/A	vagyongazdálkodó	oktatási épület
745	5000	Szolnok	Tiszaliget	9745/1	vagyongazdálkodó	erdő
746	5000	Szolnok	Tiszaligeti sétány 14.	9719	vagyongazdálkodó	kivett, beépítetlen terület
747	8624	Balatonszárszó	Petőfi Sándor u. 1.	1069	vagyongazdálkodó	kivett, hétvégi ház, udvar

B) A felsőoktatási intézmény tulajdonában lévő ingatlanok

	Ingatlan címe			Ingatlan helyrajzi száma	vagyon feletti rendelkezés joga	az ingatlan funkciója, célja
1	4032	Debrecen	Komlóssy út 68/A .	21797/A/55	saját tulajdon	garázs

2	4032	Debrecen	Komlóssy út 68/A I. em. 5.	21797/A/17	saját tulajdon	lakás
3	4014	Debrecen	Pallag	66068/152	saját tulajdon	kivett, beépítetlen terület
4	4014	Debrecen	Pallag	66068/162	saját tulajdon	kivett, beépítetlen terület
5	4014	Debrecen	Pallag	66068/172	saját tulajdon	kivett, beépítetlen terület
6	4014	Debrecen	Pallag	66068/173	saját tulajdon	kivett, beépítetlen terület
7	4014	Debrecen	Pallag	66068/174	saját tulajdon	kivett, beépítetlen terület
8	4014	Debrecen	Pallag	66068/175	saját tulajdon	kivett, beépítetlen terület
9	4014	Debrecen	Pallag	66068/176	saját tulajdon	kivett, beépítetlen terület
10	4014	Debrecen	Pallag	66068/177	saját tulajdon	kivett, beépítetlen terület
11	4014	Debrecen	Pallag	66068/178	saját tulajdon	kivett, beépítetlen terület
12	4014	Debrecen	Pallag	66068/179	saját tulajdon	kivett, beépítetlen terület
13	4014	Debrecen	Pallag	66068/180	saját tulajdon	kivett, beépítetlen terület
14	4032	Debrecen	Kartács utca	053/2	saját tulajdon	kivett, gazdasági épület és udvar
15	4032	Debrecen	Kartács utca	053/4	saját tulajdon	kivett, gazdasági épület és udvar

C) A felsőoktatási intézmény használatában lévő ingatlanok

	Ingatlan címe			Ingatlan helyrajzi száma	vagyon feletti rendelkezés joga	az ingatlan funkciója, célja
1	4014	Debrecen	Zsálya köz 4.	66003/1	Térítésmentes használat - közfeladat ellátása céljából	Debreceni Egyetem Balásházy János Gyakorló Középiskolája és Kollégiuma
2	4014	Debrecen	Bánat utca 25.	66063	Térítésmentes használat - közfeladat ellátása céljából	Debreceni Egyetem Balásházy János Gyakorló Középiskolája és Kollégiuma

3	4014	Debrecen	Bánat utca 26.	66057	Térítésmentes használat - közfeladat ellátása céljából	Debreceni Egyetem Balásházy János Gyakorló Középiskolája és Kollégiuma
4	4014	Debrecen	Bánat utca 27.	66056/2	Térítésmentes használat - közfeladat ellátása céljából	Debreceni Egyetem Balásházy János Gyakorló Középiskolája és Kollégiuma
5	4014	Debrecen	Bánat utca 28.	66056/1	Térítésmentes használat - közfeladat ellátása céljából	Debreceni Egyetem Balásházy János Gyakorló Középiskolája és Kollégiuma
6	4014	Debrecen	Mezőgazdász utca 1.	66066	Térítésmentes használat - közfeladat ellátása céljából	Debreceni Egyetem Balásházy János Gyakorló Középiskolája és Kollégiuma illetve Egyetemi Kórház alapellátás
7	4014	Debrecen	Zsálya köz 6.	66006	Térítésmentes használat - közfeladat ellátása céljából	Debreceni Egyetem Balásházy János Gyakorló Középiskolája és Kollégiuma
8	4014	Debrecen	Fekete István utca 1.	66005	Térítésmentes használat - közfeladat ellátása céljából	Debreceni Egyetem Balásházy János Gyakorló Középiskolája és Kollégiuma
9	4014	Debrecen	Manninger Gusztáv utca 4/B	66046	Térítésmentes használat - közfeladat ellátása céljából	Debreceni Egyetem Balásházy János Gyakorló Középiskolája és Kollégiuma
10	4032	Debrecen	Móricz Zsigmond körút 4.	22244	Térítésmentes használat - közfeladat ellátása céljából	Sportkollégium  (egykori Középiskolai Sportkollégium)

11	8242	Balatonudvari	Gesztenye sor	947	Megállapodás - üzemeltetésről és karbantartásról (1 db felépítményre)	kivett, beépítetlen terület
12	8242	Balatonudvari	Gesztenye sor	950	Megállapodás - üzemeltetésről és karbantartásról (1 db felépítményre)	kivett, üdülőépület, udvar
13	4400	Nyíregyháza	Sóstói út 2.	1398/1	Megállapodás - egyetemi oktatás céljára	kivett, főiskola
14	4400	Nyíregyháza	Sóstói út 4.	1398/2	Megállapodás - egyetemi oktatás céljára	kivett, gyermek- és ifjúságvédő intézet
15	4400	Nyíregyháza	Bethlen Gábor utca 58-60.	5847/3	Szerződés - kollégiumi elhelyezés és a főiskolai funkciónak ellátását segítően	kivett, kollégium
16	RO 410209	Oradea	Strada Primariei, Nr. 36		Használat	Partiumi Keresztény Egyetem
17	RO 400112	Cluj-Napoca	Strada Matei Corvin nr. 4., Cluj		Használat	Sapientia Erdélyi Magyar Tudományegyetem
18	UKR 90202	Berehove	Plosa Kossuta 6.		Használat	II. Rákóczi Ferenc Kárpátaljai Magyar Főiskola
19	4031	Debrecen	Angyalföld tér 1.	15855/151	Használat	Egyetemi Kórház alapellátási feladat (védőnői feladatellátás)
20	4025	Debrecen	Bajcsy-Zsilinszky utca 32.	8690	Használat	Egyetemi Kórház alapellátási feladat (védőnői feladatellátás)



21	4032	Debrecen	Böszörményi út 136.	19839	Használat	Egyetemi Kórház alapellátási feladat (védőnői feladatellátás)
22	4034	Debrecen	Faraktár utca 74.	1303	Használat	Egyetemi Kórház alapellátási feladat (védőnői feladatellátás)
23	4030	Debrecen	Híd utca 14.	13573	Használat	Egyetemi Kórház alapellátási feladat (védőnői feladatellátás)
24	4027	Debrecen	Ibolya utca 15-17.	20180	Használat	Egyetemi Kórház alapellátási feladat (védőnői feladatellátás)
25	4032	Debrecen	Jerikó utca 27.	21448	Használat	Egyetemi Kórház alapellátási feladat (védőnői feladatellátás)
26	4028	Debrecen	Kassai út 115.	5097/9/A/1	Használat	Egyetemi Kórház alapellátási feladat (védőnői feladatellátás)
27	4031	Debrecen	Kishegyesi út 158.	17096/1	Használat	Egyetemi Kórház alapellátási feladat (védőnői feladatellátás)
28	4025	Debrecen	Miklós utca 2.	9275/A/42	Használat	Egyetemi Kórház alapellátási feladat (védőnői feladatellátás)
29	4033	Debrecen	Szabó Pál utca 59.	3250/43	Használat	Egyetemi Kórház alapellátási feladat (védőnői feladatellátás)
30	4032	Debrecen	Thomas Mann utca 1/a.	21152/A/7	Használat	Egyetemi Kórház alapellátási feladat (védőnői feladatellátás)

31	4029	Debrecen	Víztorony utca 11.	6183/A/17	Használat	Egyetemi Kórház alapellátási feladat (védőnői feladatellátás)
32	4032	Debrecen	Nagyerdei park 1.	22330/4	Használat	Egyetemi Kórház egészségügyi szakellátás
33	4029	Debrecen	Csapó utca 69.	6911/26	Használat	Egyetemi Kórház egészségügyi szakellátás
34	4032	Debrecen	Nagyerdei körút 98.	22249/1	Használat	Egyetemi Kórház egészségügyi szakellátás
35	4032	Debrecen	Móricz Zsigmond. körút 22.	22227	Használat	Egyetemi Kórház egészségügyi szakellátás
36	4027	Debrecen	Ibolya utca 24.	20157	Használat	Egyetemi Kórház egészségügyi szakellátás
37	4031	Debrecen	Margit tér 19.	15855/58	Használat	Egyetemi Kórház alapellátás
38	4032	Debrecen	Nagyerdei körút 100.	22252/2	Használat	Egyetemi Kórház egészségügyi szakellátás
39	4032	Debrecen	Pallagi út 9.	22252/1	Használat	Egyetemi Kórház egészségügyi szakellátás
40	4024	Debrecen	Szent Anna utca 13. (Varga utca 1.)	97118	Használat	Egyetemi Kórház egészségügyi szakellátás

41	4225	Debrecen	Gönczy Pál utca 1-3.	26420/3	Használat	Egyetemi Kórház alapellátás
42	4032	Debrecen	Jerikó utca 17-19.	21443	Használat	Egyetemi Kórház alapellátás
43	4027	Debrecen	Sinai Miklós utca 6.	20169	Használat	Egyetemi Kórház egészségügyi szakellátás
44	4031	Debrecen	Sesztina utca 4/a.	15217/A/1	Használat	Egyetemi Kórház egészségügyi szakellátás
45	4028	Debrecen	Kardos Albert utca 24.	20837	Használat	Egyetemi Kórház alapellátás
46	4029	Debrecen	Csengő utca 4.	6364/12	Használat	Egyetemi Kórház alapellátás
47	4029	Debrecen	Munkácsy Mihály utca 4.	6032	Használat	Egyetemi Kórház alapellátás
48	4029	Debrecen	Víztorony utca 1-3.	6170	Használat	Egyetemi Kórház alapellátás
49	4024	Debrecen	Budai Ézsaiás utca 8/a.	11113	Használat	Egyetemi Kórház alapellátás
50	4031	Debrecen	Angyalföld tér 2.	15855/110	Használat	Egyetemi Kórház alapellátás

51	4031	Debrecen	Angyalföld tér 4.	15855/9	Használat	Egyetemi Kórház alapellátás
52	4031	Debrecen	Szoboszlói út 3.	9464	Használat	Egyetemi Kórház alapellátás
53	4032	Debrecen	Békéssy Béla utca 12.	21459	Használat	Egyetemi Kórház alapellátás
54	4024	Debrecen	Irinyi utca 1.	15008/2	Használat	Egyetemi Kórház alapellátás
55	4024	Debrecen	Liszt Ferenc tér 11.	8500	Használat	Egyetemi Kórház alapellátás
56	4025	Debrecen	Hatvan utca 44.	8595	Használat	Egyetemi Kórház alapellátás
57	4026	Debrecen	Hunyadi János utca 17.	7581	Használat	Egyetemi Kórház alapellátás
58	4027	Debrecen	Ibolya utca 3.	20323	Használat	Egyetemi Kórház alapellátás
59	4032	Debrecen	Böszörményi út150.	19541	Használat	Egyetemi Kórház alapellátás
60	4034	Debrecen	Komáromi Csipkés György tér 9.	1312	Használat	Egyetemi Kórház alapellátás

61	4225	Debrecen	Deák Ferenc utca 72.	26278	Használat	Egyetemi Kórház alapellátás
62	4027	Debrecen	Egyetem sugárút 13.	20442/1	Használat	Egyetemi Kórház egészségügyi szakellátás
63	4002	Debrecen	Napraforgó utca 1- 3.	65118	Használat	Egyetemi Kórház alapellátás
64	4002	Debrecen	Dombos tanya hrsz. 35.	Dombos tanya hrsz. 35.	Használat	Egyetemi Kórház alapellátás
65	4024	Debrecen	Budai Ézsaiás utca 2.	9958	Használat	Egyetemi Kórház alapellátás
66	4024	Debrecen	Csapó utca 23-25.	8469	Használat	Egyetemi Kórház alapellátás
67	4024	Debrecen	Holló János utca 6.	1672/67	Használat	Egyetemi Kórház alapellátás
68	4024	Debrecen	Kossuth utca 33.	8882	Használat	Egyetemi Kórház alapellátás
69	4024	Debrecen	Kossuth utca 35.	8876/1	Használat	Egyetemi Kórház alapellátás
70	4024	Debrecen	Liszt Ferenc utca 1.	8500	Használat	Egyetemi Kórház alapellátás

71	4024	Debrecen	Szent Anna utca 19.	9755	Használat	Egyetemi Kórház alapellátás
72	4024	Debrecen	Szent Anna utca 20- 26.	8878	Használat	Egyetemi Kórház alapellátás
73	4024	Debrecen	Szombathi István utca 12.	9858/1	Használat	Egyetemi Kórház alapellátás
74	4024	Debrecen	Tímár utca 10.	9609	Használat	Egyetemi Kórház alapellátás
75	4024	Debrecen	Varga utca 5.	9720	Használat	Egyetemi Kórház alapellátás
76	4024	Debrecen	Vígkedvű Mihály utca 5.	9812	Használat	Egyetemi Kórház alapellátás
77	4025	Debrecen	Bajcsy-Zsilinszky. utca 64.	8674	Használat	Egyetemi Kórház alapellátás
78	4025	Debrecen	Boldogfalva utca 3/a.	9386/3	Használat	Egyetemi Kórház alapellátás
79	4025	Debrecen	Ispotály utca 12.	9552	Használat	Egyetemi Kórház alapellátás
80	4025	Debrecen	Szabó Kálmán utca 9.	13574/2	Használat	Egyetemi Kórház alapellátás

81	4025	Debrecen	Vásáry István utca 10.	9291	Használat	Egyetemi Kórház alapellátás
82	4026	Debrecen	Fűvészkert utca 2.	8320	Használat	Egyetemi Kórház Alapellátás
83	4026	Debrecen	Fűvészkert utca 4.	8324	Használat	Egyetemi Kórház alapellátás
84	4026	Debrecen	Hajó utca 1.	7689/25	Használat	Egyetemi Kórház alapellátás
85	4026	Debrecen	Hajó utca 16-20.	7689/31	Használat	Egyetemi Kórház alapellátás
86	4026	Debrecen	Kálvin tér 16.	8324	Használat	Egyetemi Kórház alapellátás
87	4026	Debrecen	Piac utca 8.	8414	Használat	Egyetemi Kórház alapellátás
88	4026	Debrecen	Thaly Kálmán utca 10-12.	7677	Használat	Egyetemi Kórház alapellátás
89	4027	Debrecen	Ifjúság utca 4.	20316	Használat	Egyetemi Kórház alapellátás
90	4027	Debrecen	Ősz utca 1.	21319	Használat	Egyetemi Kórház alapellátás

91	4027	Debrecen	Sestakert utca 1-3.	21777	Használat	Egyetemi Kórház alapellátás
92	4027	Debrecen	Sétakert utca. 1-3.	21358	Használat	Egyetemi Kórház alapellátás
93	4027	Debrecen	Sinay Miklós utca 2.	20178	Használat	Egyetemi Kórház alapellátás
94	4027	Debrecen	Sinay Miklós utca 4.	20171	Használat	Egyetemi Kórház alapellátás
95	4027	Debrecen	Vénkert utca 2.	7921/1	Használat	Egyetemi Kórház alapellátás
96	4028	Debrecen	Jánosi utca 33.	5367	Használat	Egyetemi Kórház alapellátás
97	4028	Debrecen	Kassai út 25/b.	5418	Használat	Egyetemi Kórház alapellátás
98	4028	Debrecen	Kemény Zsigmond utca 8/c	5103	Használat	Egyetemi Kórház alapellátás
99	4028	Debrecen	Kurucz utca 22-30.	5630	Használat	Egyetemi Kórház alapellátás
100	4028	Debrecen	Ótemető utca 9.	5927	Használat	Egyetemi Kórház alapellátás



101	4028	Debrecen	Simonyi utca 31-33.	20906	Használat	Egyetemi Kórház alapellátás
102	4028	Debrecen	Táncsics Mihály utca 7-13.	10736	Használat	Egyetemi Kórház alapellátás
103	4029	Debrecen	Karácsony György utca 4-6.	6177/2	Használat	Egyetemi Kórház alapellátás
104	4030	Debrecen	Áchim András utca 20-22.	12383	Használat	Egyetemi Kórház alapellátás
105	4030	Debrecen	Balaton utca 86.	14799	Használat	Egyetemi Kórház alapellátás
106	4030	Debrecen	Diószegi út 15.	0580/28	Használat	Egyetemi Kórház alapellátás
107	4030	Debrecen	Monostorpályi út 39.	11775	Használat	Egyetemi Kórház alapellátás
108	4030	Debrecen	Monostorpályi út 63.	11744	Használat	Egyetemi Kórház alapellátás
109	4030	Debrecen	Szabó Kálmán utca 3-5.	13574/2	Használat	Egyetemi Kórház alapellátás
110	4031	Debrecen	Angyalföld tér 7.	15855/95	Használat	Egyetemi Kórház alapellátás

111	4031	Debrecen	Bartók Béla út 78.	18536	Használat	Egyetemi Kórház alapellátás
112	4031	Debrecen	Közép utca 2.	15090	Használat	Egyetemi Kórház alapellátás
113	4031	Debrecen	Margit tér 9.	15855/60	Használat	Egyetemi Kórház alapellátás
114	4031	Debrecen	Pósa utca 1.	17935/4	Használat	Egyetemi Kórház alapellátás
115	4031	Debrecen	Pósa utca 49.	17838	Használat	Egyetemi Kórház alapellátás
116	4031	Debrecen	Széchenyi utca 60.	9443	Használat	Egyetemi Kórház alapellátás
117	4031	Debrecen	Széchenyi utca 65.	15322	Használat	Egyetemi Kórház alapellátás
118	4031	Debrecen	Széchenyi utca 68.	15411/1	Használat	Egyetemi Kórház alapellátás
119	4031	Debrecen	Szoboszlói út 49.	15627	Használat	Egyetemi Kórház alapellátás
120	4031	Debrecen	Vág utca 9.	18796	Használat	Egyetemi Kórház alapellátás

121	4032	Debrecen	Babits Mihály utca 2-4.	19829	Használat	Egyetemi Kórház alapellátás
122	4032	Debrecen	Bessenyei utca 7.	20924	Használat	Egyetemi Kórház alapellátás
123	4032	Debrecen	Bolyai utca 29.	21561	Használat	Egyetemi Kórház alapellátás
124	4032	Debrecen	Görgey utca 5-7.	21461	Használat	Egyetemi Kórház alapellátás
125	4032	Debrecen	Hollós utca 3.	22007/1	Használat	Egyetemi Kórház alapellátás
126	4032	Debrecen	Károlyi Mihály utca 2.	21414	Használat	Egyetemi Kórház alapellátás
127	4032	Debrecen	Lehel utca 18.	21445	Használat	Egyetemi Kórház alapellátás
128	4032	Debrecen	Lóverseny utca 3.	22013	Használat	Egyetemi Kórház alapellátás
129	4032	Debrecen	Pallagi út 3.	22339	Használat	Egyetemi Kórház alapellátás
130	4032	Debrecen	Tessedik Sámuel utca 218.	19559/99	Használat	Egyetemi Kórház alapellátás

131	4032	Debrecen	Thomas Mann utca 16.	21358	Használat	Egyetemi Kórház alapellátás
132	4033	Debrecen	Bányai Júlia utca 10.	2139/1	Használat	Egyetemi Kórház alapellátás
133	4033	Debrecen	Jánosi utca 86.	4831/1	Használat	Egyetemi Kórház alapellátás
134	4033	Debrecen	Körtefa utca 3.	25232/50	Használat	Egyetemi Kórház alapellátás
135		Debrecen	Bocskai tér 1.	6448	Használat	Egyetemi Kórház alapellátás
136	4034	Debrecen	Faraktár utca 115.	1252/1	Használat	Egyetemi Kórház alapellátás
137	4034	Debrecen	Sípos utca 6.	10131	Használat	Egyetemi Kórház alapellátás
138	4063	Debrecen- Nagymacs	Kastélykert utca 44.	67100	Használat	Egyetemi Kórház alapellátás
139	4078	Debrecen	Haláp tanya 35.	012/80/2	Használat	Egyetemi Kórház alapellátás
140	4079	Debrecen	Bánk tanya hrsz. 26.	Bánk tanya hrsz. 26.	Használat	Egyetemi Kórház alapellátás

141	4181	Nádudvar	Ady Endre utca 2-4.	Nádudvar, 807	Használat	Egyetemi Kórház egészségügyi szakellátás
142	4181	Nádudvar	Fő út 141.	Nádudvar, 1/2	Használat	Egyetemi Kórház egészségügyi szakellátás
143	4225	Debrecen	Alsójózsai utca 3.	27474/4	Használat	Egyetemi Kórház alapellátás
144	4225	Debrecen	Józsakert utca 9.	27190	Használat	Egyetemi Kórház alapellátás
145	4025	Debrecen	Bajcsy-Zsilinszky utca 3-5.	8528/A/4; 8528/A/17	Használat	Egyetemi Kórház egészségügyi szakellátás

## **ZÁRADÉK**

Az államháztartásról szóló törvény végrehajtásáról szóló 368/2011. (XII. 31.) Korm. rendelet 5. § (4) bekezdése alapján a Magyar Államkincstár nevében igazolom, hogy jelen alapító okirat módosításokkal egységes szerkezetbe foglalt szövege megfelel az alapító okiratnak a DEBRECENI EGYETEM 2019. július 29. napján kelt, 2019. augusztus 01. napjától alkalmazandó 34776-1/2019/PKF okiratszámú módosító okirattal végrehajtott módosítása szerinti tartalmának.

Kelt: Budapest, 2019. augusztus 01.