

A Debreceni Egyetem unideb.hu

e-Szervezet

(interaktív szervezeti felépítés)

alkalmazás felhasználói kézikönyve

Összeállította: DE VIR Központ, Sightspot Network Kft.

Debrecen, 2016. szeptember

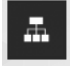
TARTALOMJEGYZÉK

1. Az e-Szervezet elérése az unideb.hu portálon _____	3
2. Az e-Szervezet alkalmazás felépítése _____	3
3. Szervezeti egységek adatainak megjelenítése _____	4
4. Szervezeti egységek felépítése _____	6
5. Adatok karbantartása, frissítése _____	7
6. Hibabejelentés _____	8

Az e-Szervezet alkalmazás lehetővé teszi a Debreceni Egyetem szervezeti egységeinek gráfszerű megjelenítését a DE Szervezeti és Működési rendje, valamint a szervezeti egységek működési rendjei alapján. Az alkalmazás azonban túlmutat az egyes egyetemi szervezetek vizualizációján: az adott szervezethez tartozó általános információk megjelenítésére is alkalmas, így segítve a kapcsolatfelvételt az egyes szervezetekkel.

1. Az e-Szervezet elérése az unideb.hu portálon

Az alkalmazást az unideb.hu weboldáról egyetlen kattintással elérheti, ha a „Hírek” panel

mellett elhelyezett  gyorsgombra kattint. Az e-Szervezet elérhető továbbá a tevékenységek szerinti főmenü „Az Egyetemről” főmenü „Szervezet” elnevezésű menüpontjában is, ha a „A DE e-Szervezete” almenüre kattint.

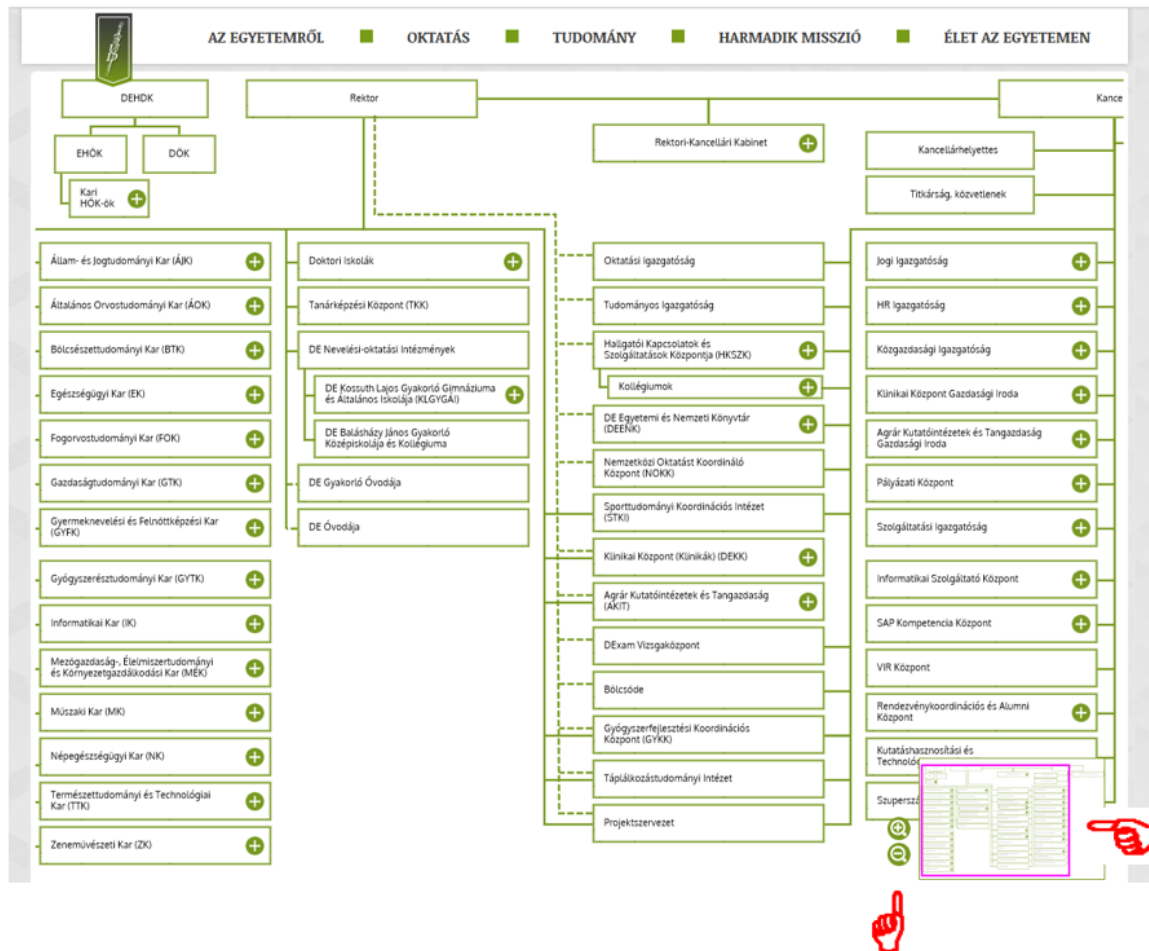


e-Szervezet alkalmazás elérése az unideb.hu főoldaláról

2. Az e-Szervezet alkalmazás felépítése

Az e-Szervezet megnyitása után a DE szervezeti felépítése jelenik meg gráfszerűen. Az alkalmazás

A szervezeten belüli navigációt különböző eszközök segítik. Lehetőség van a diagram nagyítására és kicsinyítésére a jobb alsó sarokban található „+” és „-” gombokkal. A navigáció segítése érdekében készítettünk egy kis ablakos navigátor mezőt, mely segítségével könnyedén tud a megjelenített ábrán mozogni.



Az e-Szervezet navigációs lehetőségei

3. Szervezeti egységek adatainak megjelenítése

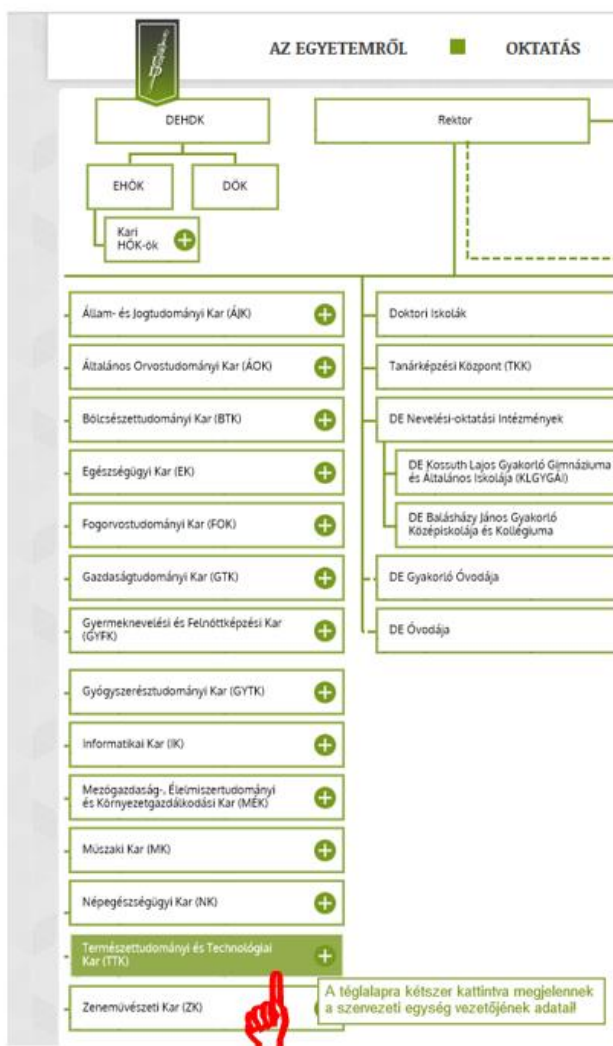
Egy adott szervezet (pl. Természettudományi és Technológiai Kar) részletes adatainak megtekintéséhez kattintson kettőt a szervezet nevét tartalmazó dobozra, ekkor az alkalmazás a jobb oldalon megjeleníti a szervezethez kapcsolódó rendelkezésre álló általános adatokat:

- a szervezet vezetőjének fényképe
- a szervezet vezetőjének neve, beosztása
- campus, postai cím, épület (a vezetőhöz rendelt adatok)
- „térkép” link, melyre kattintva a google-térképen megjeleníti a megadott postai címet
- közvetlen telefonszám (a vezetőhöz rendelt adat)
- központi telefonszám és mellék(ek) (a vezetőhöz rendelt adat)
- fax szám
- e-mail cím (a vezetőhöz rendelt adat)

- a szervezeti egység weboldala
- egyéb, a szervezethez köthető adatok

A részletes nézetről lehetősége van

- közvetlenül átnavigálni a térképre a „Térkép” feliratra kattintva,
- a szervezet vezetőjének email-t írni az „Email” feliratra kattintva,
- a „Tovább a weboldalra” gombra kattintva pedig a szervezeti egység weboldalára juthatunk el.



Természettudományi és Technológiai Kar (TTK)

Dr. Pintér Ákos
egyetemi tanár, dékán

DE Egyetem téri Campus
4032 Debrecen, Egyetem tér 1.
Kémia épület

Térkép

Központi telefonszám:
+36-52-512-900/62366

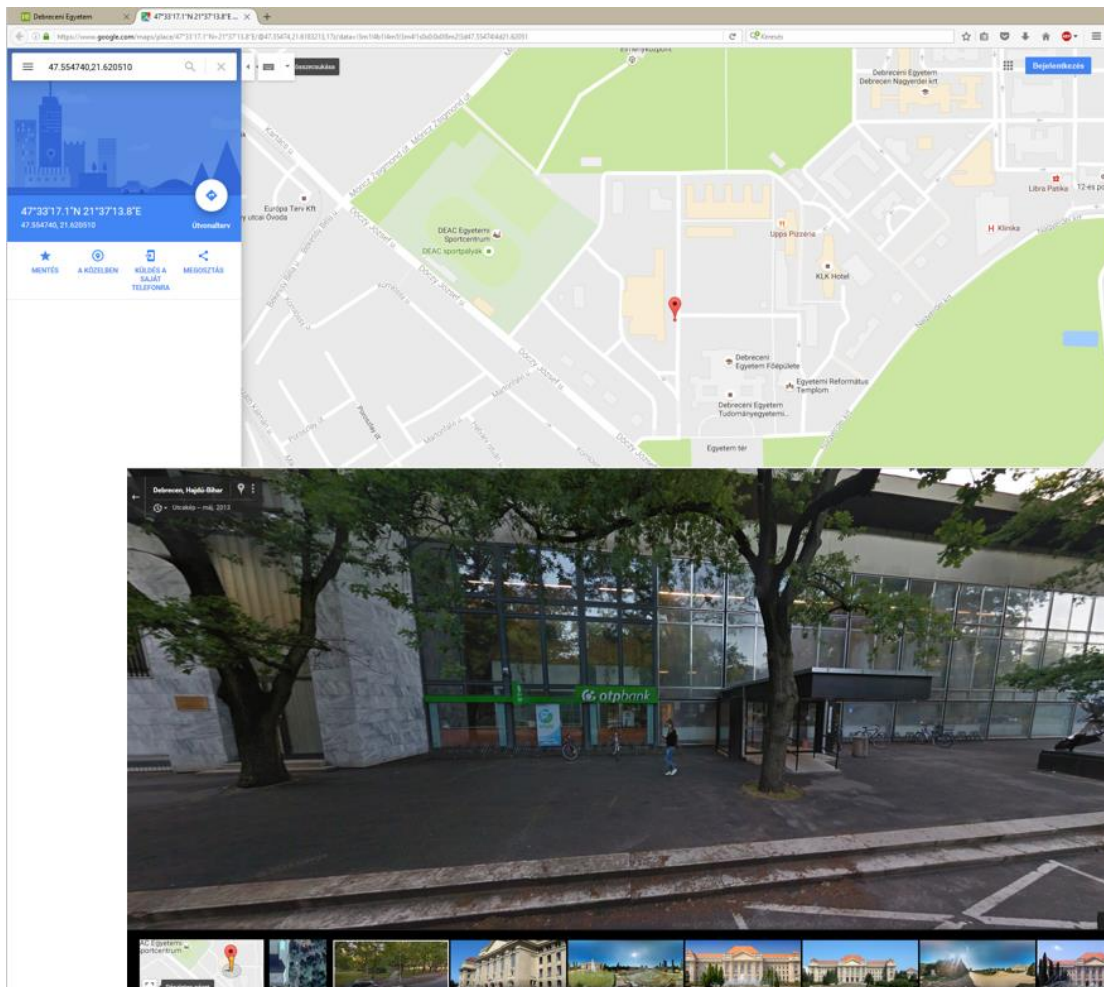
Email

Tovább a weboldalra

Dr. Kun Ferenc
egyetemi tanár, oktatási dékánhelyettes

Dr. Kéki Sándor
egyetemi tanár, tudományos és pályázati dékánhelyettes

Adott szervezet részletes adatainak megjelenítése



A „Térkép” linkre kattintva eljuthatunk ahhoz az épülethez, ahol az adott szervezet vezetője megtalálható

A részletes nézet bezárásához használja a jobb felső sarokban található „X” gombot.

4. Szervezeti egységek felépítése

Sok szervezethez tartozik alábontás is, mely a szervezet nevét tartalmazó doboz jobb oldalán található zöld „+” jelre kattintva érhető el. Ha pl. a Szolgáltatási Igazgatóság doboz mellett található „+” jelre kattintunk, megjelenik az igazgatóság Kancellária ügyrendjében szabályozott szervezeti felépítése. Amennyiben kíváncsi valamelyik szervezetének az adataira, azt a fentebb leírtak szerint úgy nézheti meg, ha a keresett szervezet dobozára kétszer rákattint, ezáltal a jobb oldalon megjelenik az információs panel.

Szervezeti egységek felépítésének megtekintése

Az alkalmazás fő lapjára történő visszavigázaláshoz használja a bal-felső sarokban található vissza gombot. Ez a gomb csak akkor aktív, ha nem a főoldalon van, hanem egy szervezet alábontását tekinti meg.

5. Adatok karbantartása, frissítése

A Debreceni Egyetem új portáljának kialakítása során a legfontosabb szempont az volt, hogy a portálon fellelhető tartalmak naprakészségét (ahol csak lehet) automatizált formában biztosítsuk, ahol ez nem valósítható meg, ott megalkossuk azt a működési modellt, amely ezt biztosítani tudja.

A fejlesztett alkalmazások esetében adatbázis alapú működés került kialakításra, az alapinformációk többsége a portál mögött lévő adatbázisba az adatok forrásának egyetemi rendszeréből kerül át automatizált adatátvitellel. (pl. dolgozói adatok átvétele a jDolber rendszerből, a telephelyek és épületek adatainak átvétele az Infrastruktúra Menedzsment Rendszerből / SAP épületleltár.) Amely adatok nem állnak rendelkezésre egyetemi adatbázisban, azok menedzsmentje és így az adatbázisok karbantartása is (az automatikus adatátvitellel párhuzamosan) meghatározott protokoll szerint történik.

6. Hibabejelentés

Egy új alkalmazás készítése során minden esetben előfordulhatnak hibák, az adatmigrációval összefüggésben rossz adatmegjelenések, mindez az alkalmazás több körös tesztelése mellett is igaz. Ezt felismerve létrehoztunk egy olyan hibabejelentő űrlapot, mely lehetőséget ad arra, hogy az általunk fel nem fedezett portált érintő hibákra felhívják a figyelmünket. Ha Ön működési, vagy egyéb hibát észlelt az alkalmazás használatakor, kérjük kattintson a „*Hibabejelentés*” linkre (az űrlap jelenleg a második menüsor végén került megjelenítésre), majd a „Beküldés” gombra kattintva küldje el részünkre. Köszönjük!

Az on-line formában történő ügyintézés biztonságos intézésére az űrlapok alján ún. CAPTCHA-k találhatók, melyek egyszerű matematikai kérdésekkel képesek validálni azt, hogy Ön valójában egy személy, nem egy adathalászatra vagy terheléses támadásokra létrehozott robot.