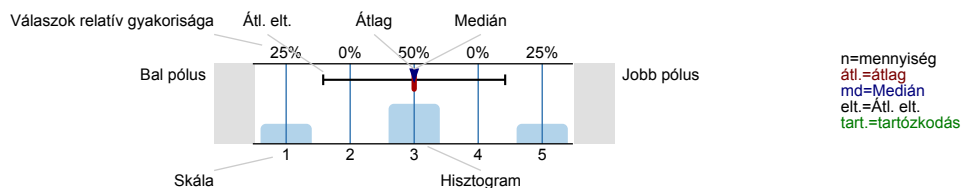




Felmérés eredmények

Jelmagyarázat

Kérdésszöveg

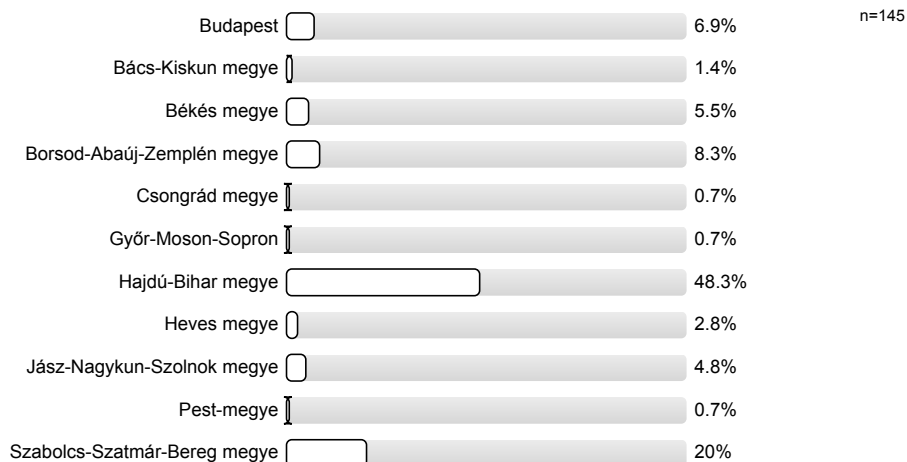


1. Általános kérdések

1.1) Válaszadó neme:

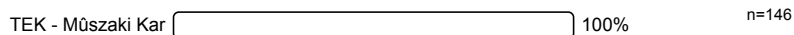


1.2) Válaszadó lakhelye:



1.3) Az intézmény melyik karán tanul?

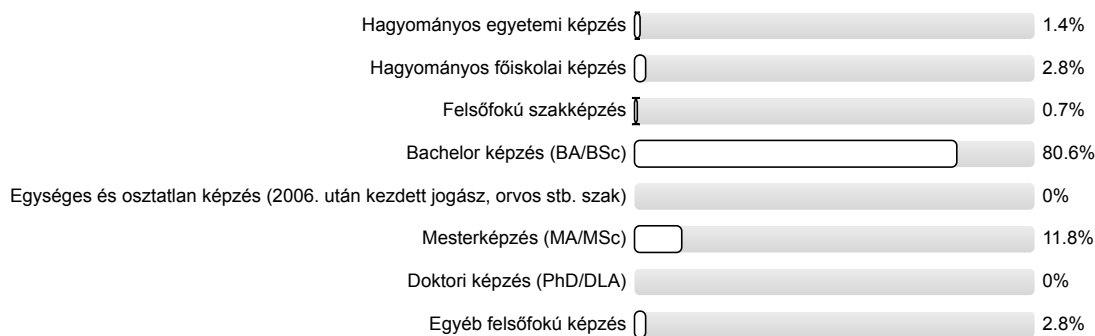
(amennyiben több szakon tanul, arra gondoljon, amelyet fontosabbnak, fő szakjának tart!)



1.4) A választott szak képzési területe?



1.5) A választott szak képzési szintje?

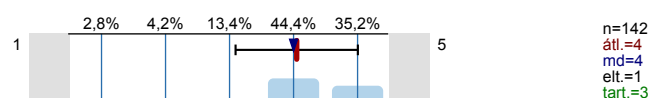


2. Munkával kapcsolatos attitűdök fontossága

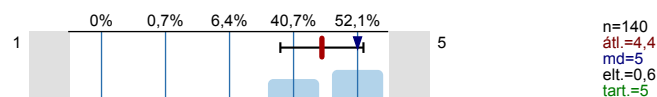
Kérjük mérlegelje, hogy Ön szerint a munkaerő kiválasztás során mennyire fontosak a következő attitűdök?

(1=egyáltalán nem fontos; 2=nem fontos 3=közepesen fontos; 4=fontos; 5=nagyon fontos; 0=nincs véleménye)

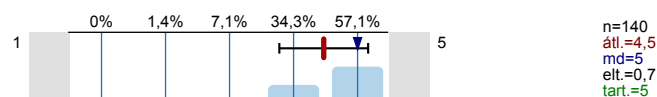
2.1) optimista szemléletmód jellemzi



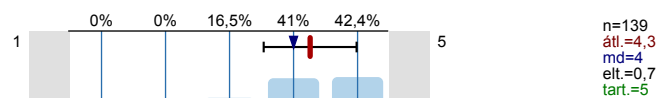
2.2) figyelmet szentel a részleteknek feladatvégzés során



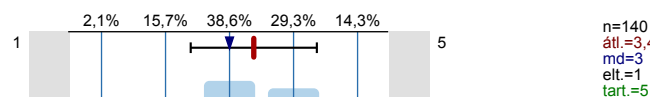
2.3) teljesítési helyzetben határozottan, magabiztosan lép fel



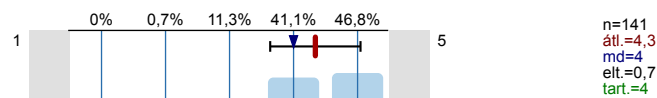
2.4) hatékonyan képes képviselni érdekeit, álláspontját másokkal szemben



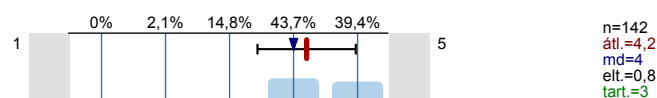
2.5) törekszik az irányításra, a kontroll magához ragadására egy csoportban



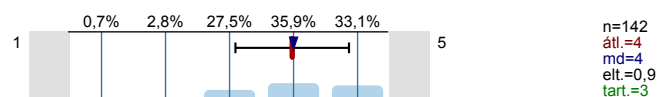
2.6) együttműködő szándék jellemzi konfliktushelyzetben



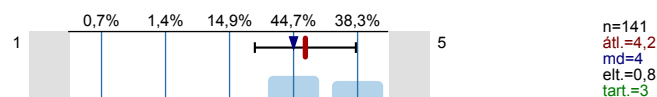
2.7) kapcsolatokat tud kialakítani ismeretlen személyekkel

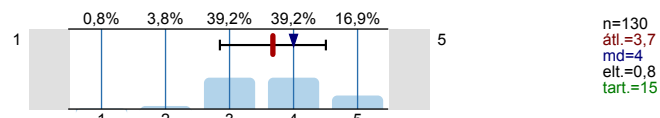
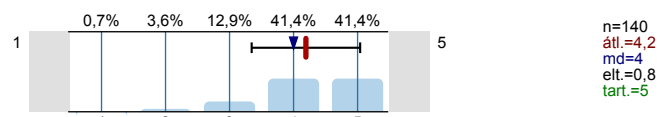
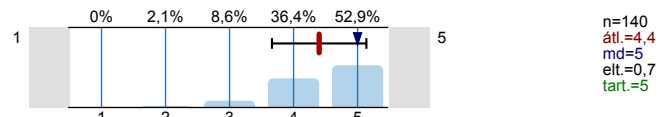
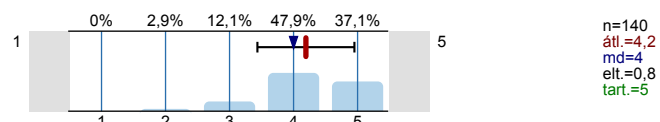


2.8) motiválják őt a nehéz feladatok



2.9) ambiciózus, illetve motiválja őt az előrelépés lehetősége

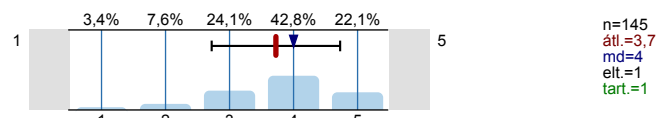
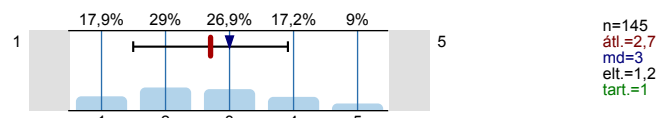
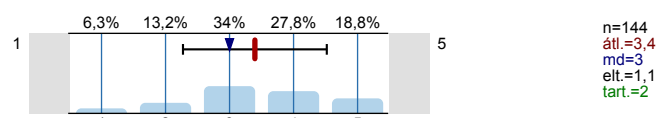
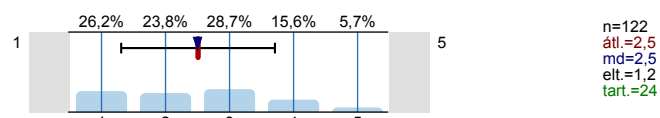
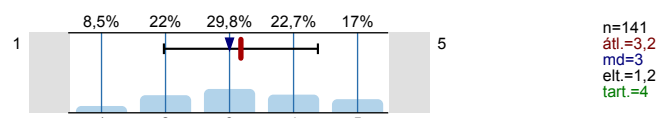
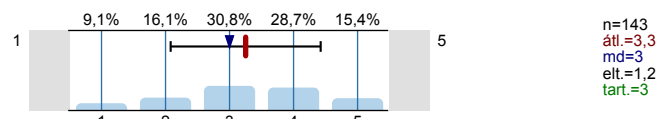
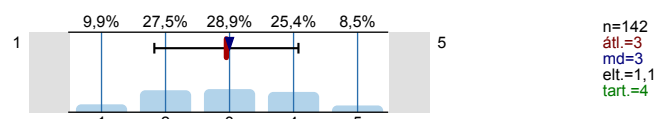
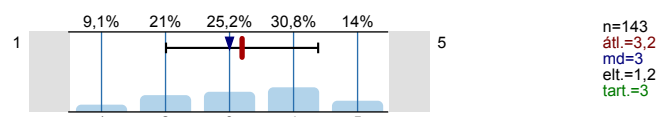


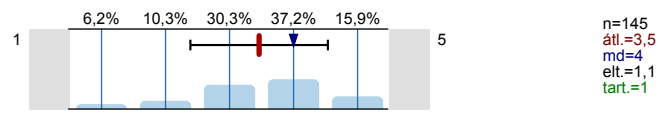
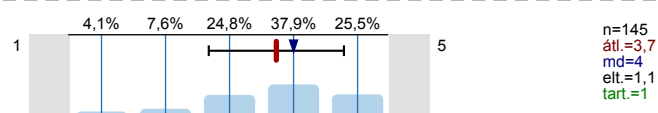
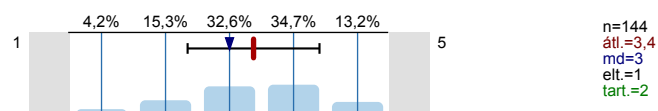
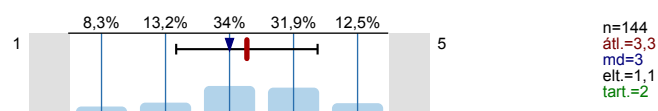
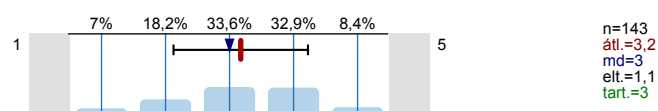
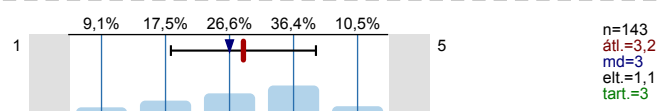
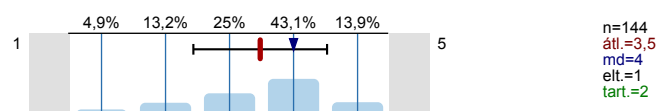
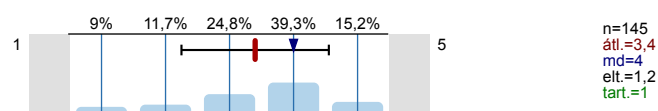
2.10) **analitikus döntéshozatali stílus jellemzi**2.11) **döntésképes a rutintól eltérő, ismeretlen helyzetekben**2.12) **magas elvárásokkal rendelkezik a saját teljesítményének minőségével kapcsolatban**2.13) **hatékonyan tud megküzdeni a munkahelyi stresszel**

3. Ismeretek, készségek fejlesztésével való elégedettség

Kérjük mérlegelje, hogy Ön mennyire elégedett azzal, ahogy a kar átadja, fejleszti az alábbi ismereteket, készségeket.

(1=egyáltalán nem elégedett; 2=nem elégedett; 3=közepesen elégedett; 4=elégedett; 5 =teljes mértékben elégedett; 0=nincs véleménye)

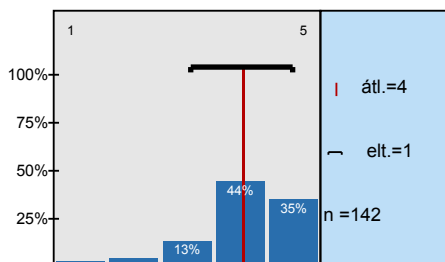
3.1) **szakmai elméleti alapok**3.2) **szakmai gyakorlati jártasság**3.3) **számítógépes ismeretek**3.4) **idegennyelv tudás**3.5) **önálló munkavégzéshez szükséges készség**3.6) **csapatmunkához szükséges készség**3.7) **szervező készség**3.8) **kommunikációs készség**

3.9) **problémamegoldó készség**3.10) **precíz munkavégzés**3.11) **az egyetemen megszerzett tudás hasznossága**3.12) **oktatás színvonala (összességében)**3.13) **oktatás tárgyi feltételei**3.14) **épületek állapota külleme**3.15) **határidők betartása**3.16) **az előadások és gyakorlatok összhangja**

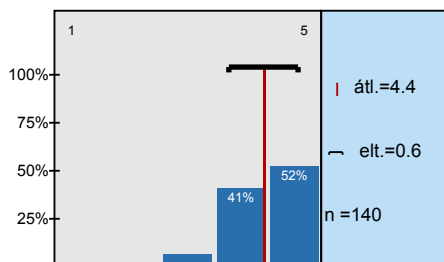
Köszönjük, hogy kitöltötte kérdőívünket! Válaszait az "Elküld" gombra kattintva rögzítheti adatbázisunkban. Az adatok elmentése az internet sebességétől függően néhány másodpercig is eltarthat. Kérjük, várja meg az adatmentés végét jelző üzenet megjelenését!

Hisztogram skálázott kérdésekhez

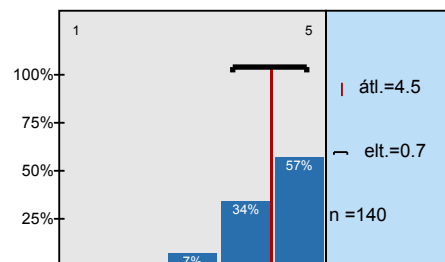
optimista szemléletmód jellemzi



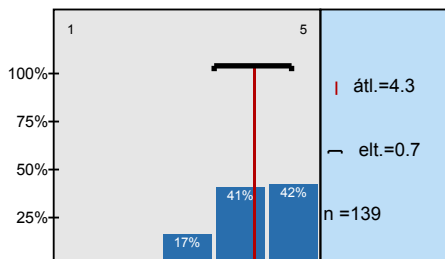
figyelmet szentel a részleteknek feladatvégzés során



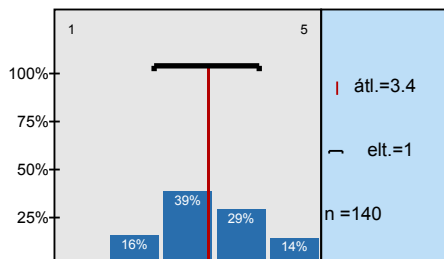
teljesítési helyzetben határozottan, magabiztosan lép fel



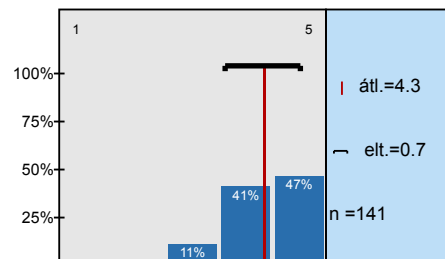
hatékonyan képes képviselni érdekeit, álláspontját másokkal szemben



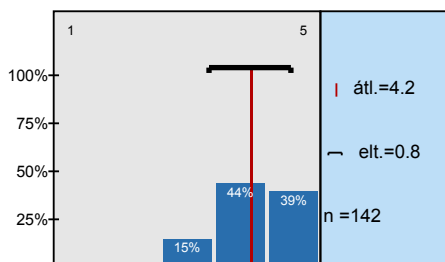
törekszik az irányításra, a kontroll magához ragadására egy csoportban



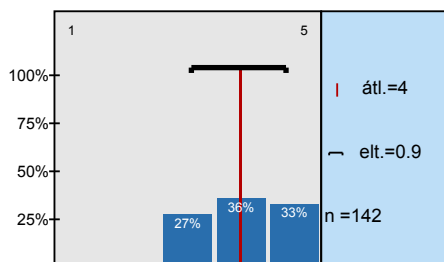
együttműködő szándék jellemzi konfliktushelyzetben



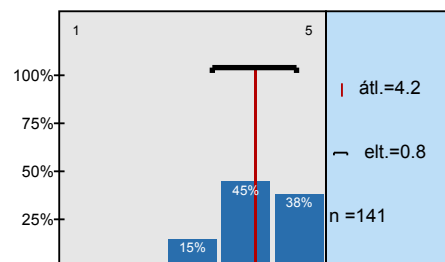
kapcsolatokat tud kialakítani ismeretlen személyekkel



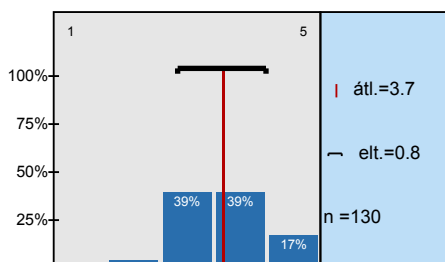
motiválják őt a nehéz feladatok



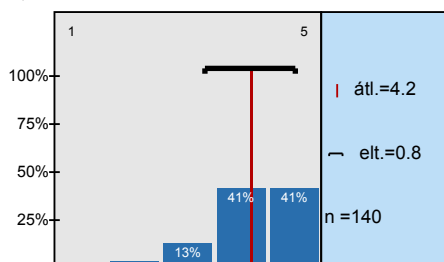
ambiciózus, illetve motiválja őt az előrelépés lehetősége



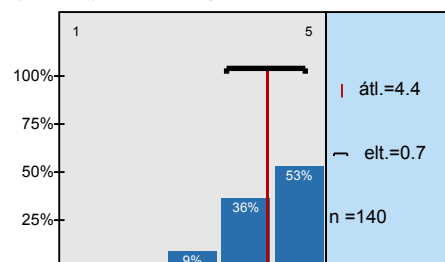
analitikus döntéshozatali stílus jellemzi



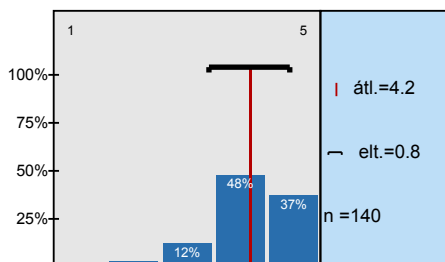
döntésképes a rutintól eltérő, ismeretlen helyzetekben



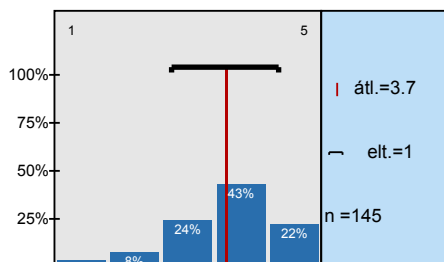
magas elvárásokkal rendelkezik a saját teljesítményének minőségével kapcsolatban



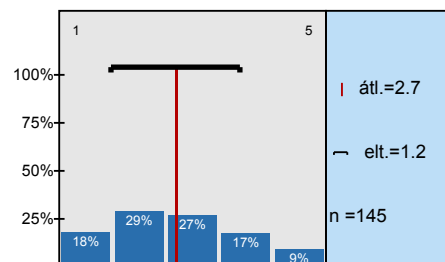
hatékonyan tud megküzdeni a munkahelyi stresszel



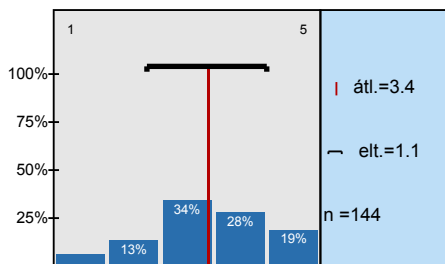
szakmai elméleti alapok



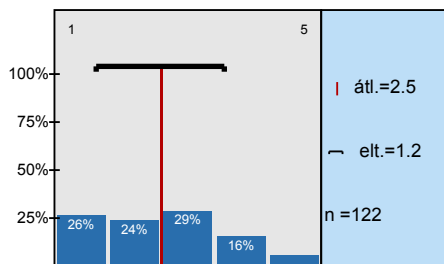
szakmai gyakorlati jártasság



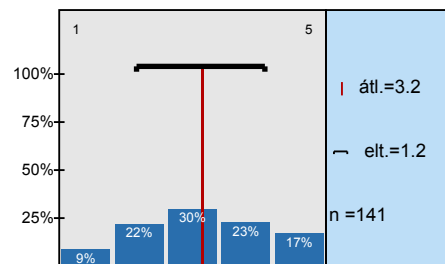
számítógépes ismeretek



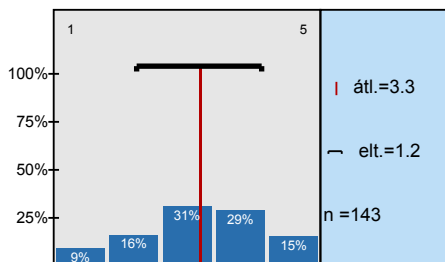
idegennyelv tudás



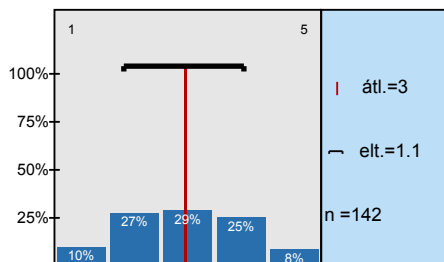
önálló munkavégzéshez szükséges készség



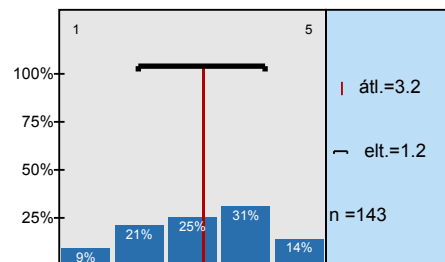
csapatmunkához szükséges készség



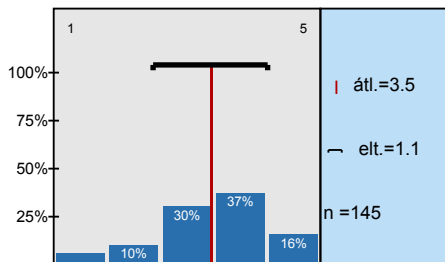
szervező készség



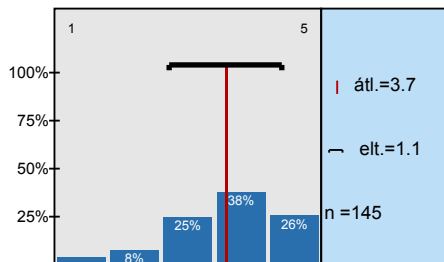
kommunikációs készség



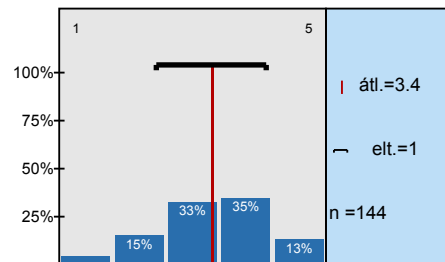
problémamegoldó készség



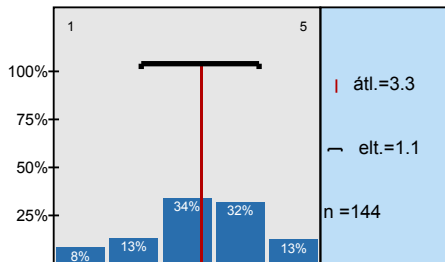
precíz munkavégzés



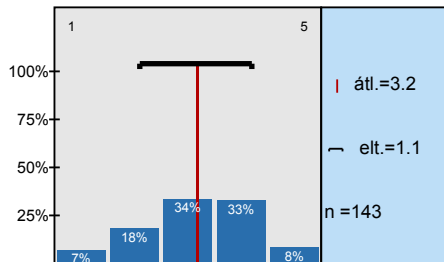
az egyetemen megszerzett tudás hasznossága



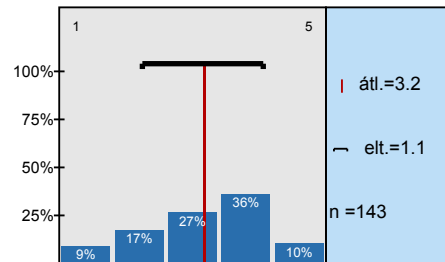
oktatás színvonala (össességében)



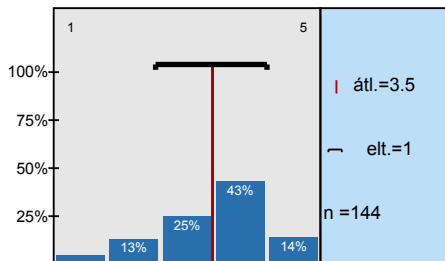
oktatás tárgyi feltételei



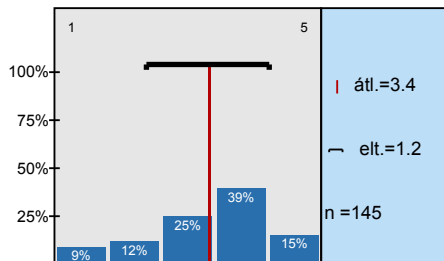
épületek állapota külleme



határidők betartása



az előadások és gyakorlatok összhangja

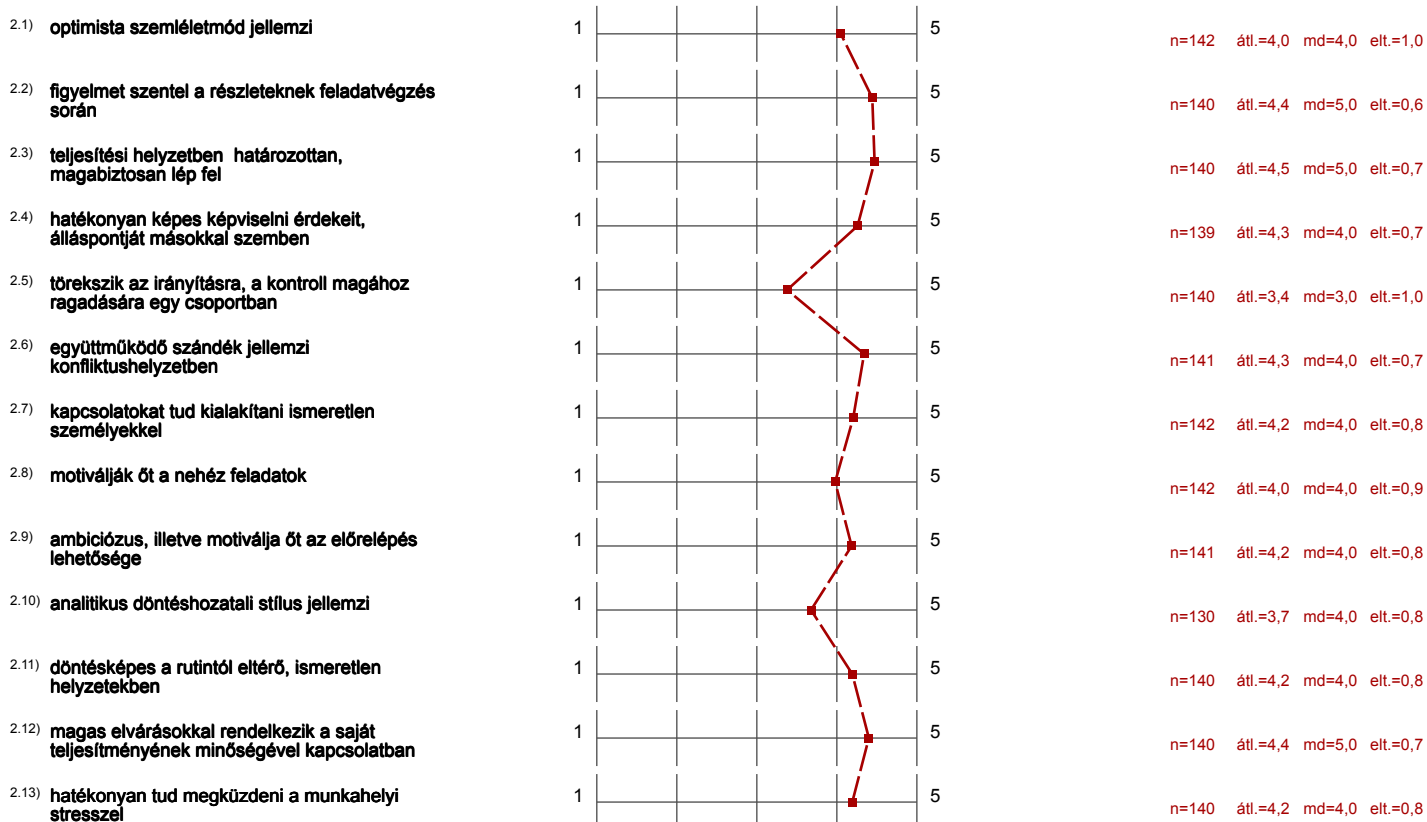


Profil

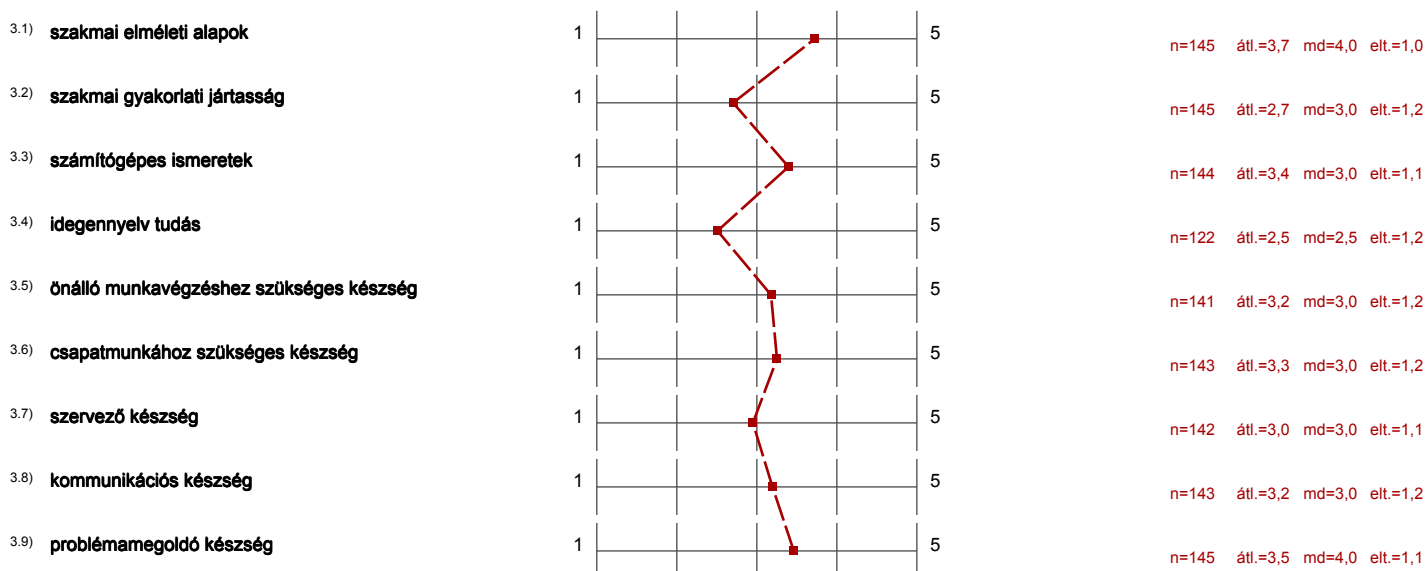
Alcsoport: 2013_DPR_hallg_DE_blokk_MK

A profilvonalban használt értékek Átlag

2. Munkával kapcsolatos attitűdök fontossága



3. Ismeretek, készségek fejlesztésével való elégedettség



3.10) precíz munkavégzés	1					5	n=145	átl.=3,7	md=4,0	elt.=1,1
3.11) az egyetemen megszerzett tudás hasznossága	1					5	n=144	átl.=3,4	md=3,0	elt.=1,0
3.12) oktatás színvonala (összességében)	1					5	n=144	átl.=3,3	md=3,0	elt.=1,1
3.13) oktatás tárgyi feltételei	1					5	n=143	átl.=3,2	md=3,0	elt.=1,1
3.14) épületek állapota külleme	1					5	n=143	átl.=3,2	md=3,0	elt.=1,1
3.15) határidők betartása	1					5	n=144	átl.=3,5	md=4,0	elt.=1,0
3.16) az előadások és gyakorlatok összhangja	1					5	n=145	átl.=3,4	md=4,0	elt.=1,2