

## Alcsoport\_DE\_hallgatoi\_2017\_MK

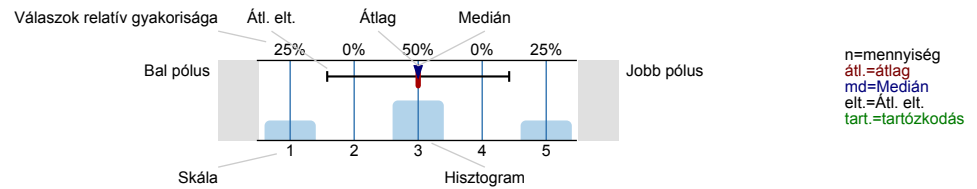
Válaszadók száma = 111



## Felmérés eredmények

## Jelmagyarázat

Kérdésszöveg

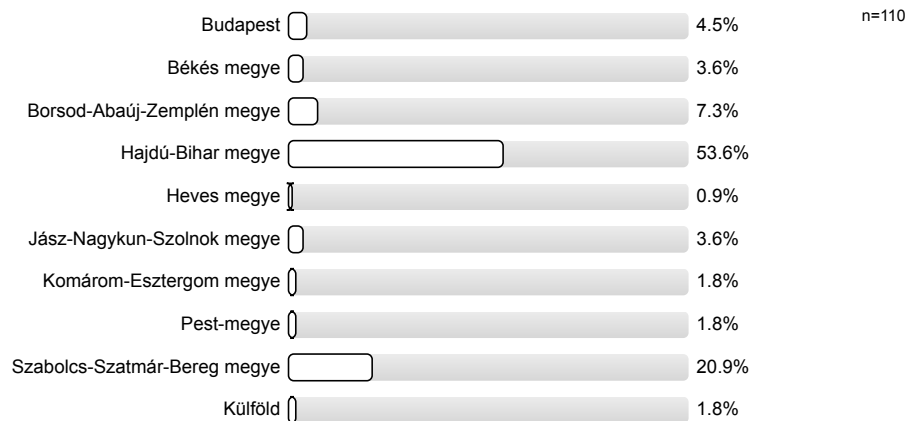


## 1. Általános kérdések

1.1) Válaszadó neme:



1.2) Válaszadó lakhelye:



1.3) Az intézmény melyik karán tanul?

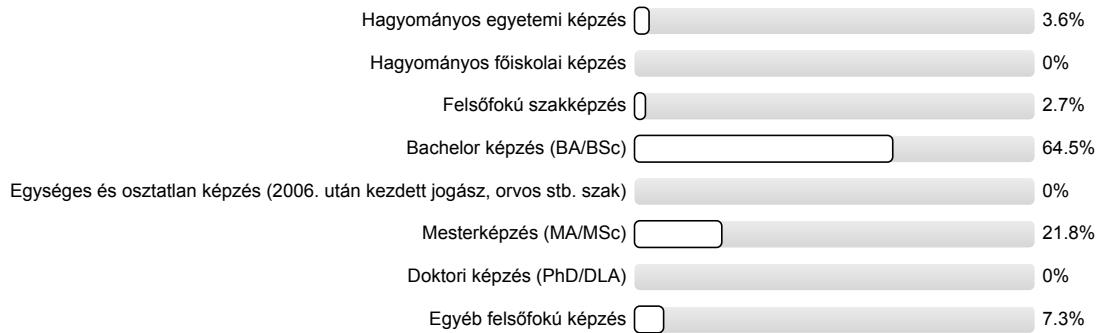
(amennyiben több szakon tanul, arra gondoljon, amelyet fontosabbnak, fő szakjának tart!)



1.4) A választott szak képzési területe?



## 1.5) A választott szak képzési szintje?



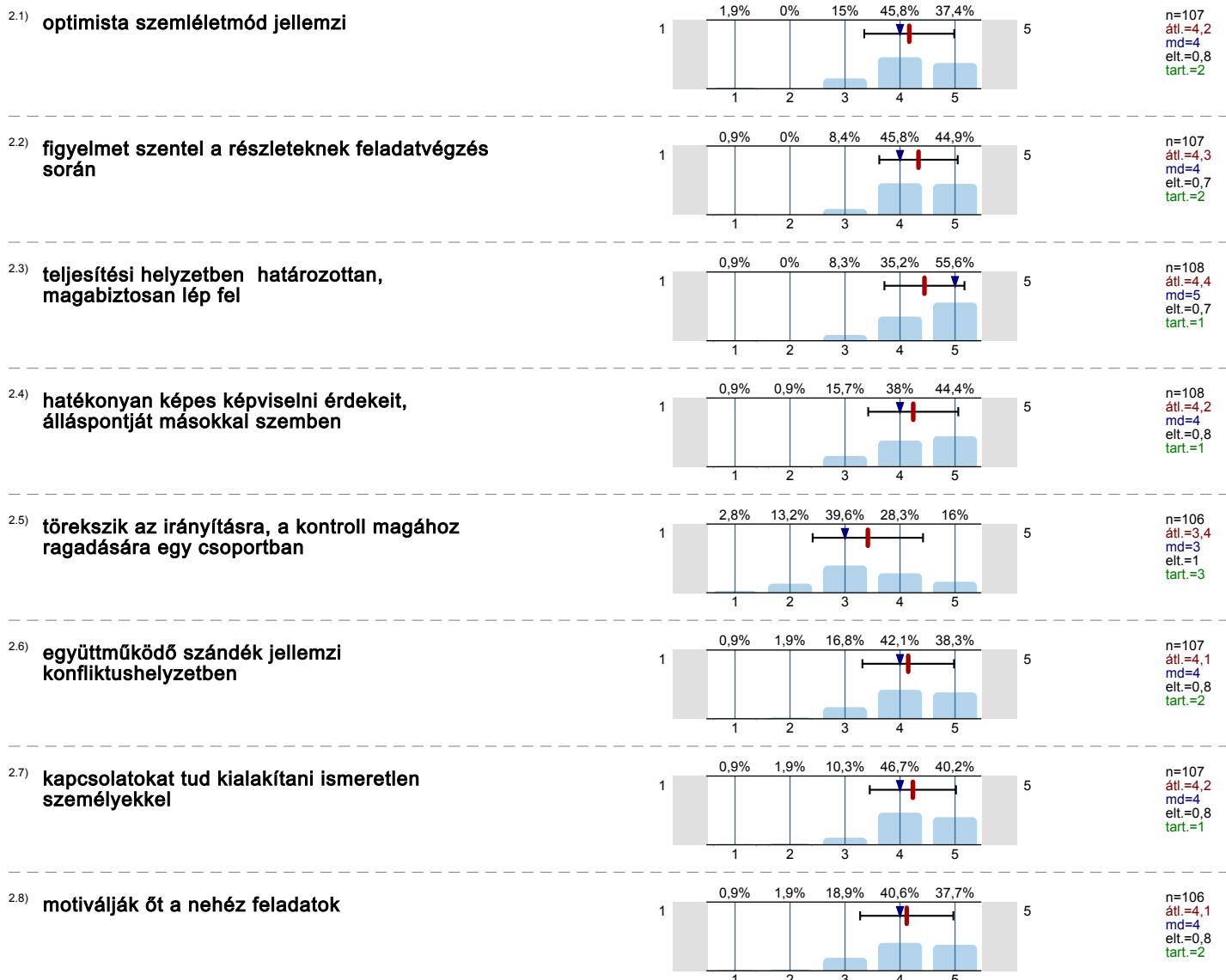
## 1.6) Részt vesz Ön a Debreceni Egyetem által indított duális képzésben?



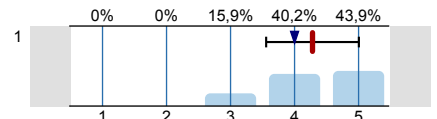
## 2. Munkával kapcsolatos attitűdök fontossága

Kérjük mérlegelje, hogy Ön szerint a munkaerő kiválasztás során mennyire fontosak a következő attitűdök?

(1=egyáltalán nem fontos; 2=nem fontos 3=közepesen fontos; 4=fontos; 5 =nagyon fontos; 0=nincs véleménye)

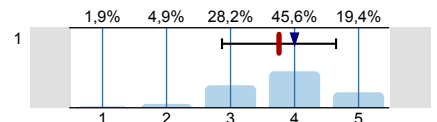


2.9) **ambiciózus, illetve motiválja őt az előrelépés lehetősége**



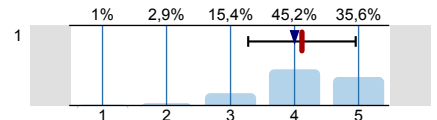
n=107  
átl.=4,3  
md=4  
elt.=0,7  
tart.=1

2.10) **analitikus döntéshozatali stílus jellemzi**



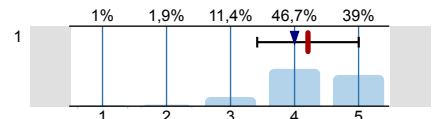
n=103  
átl.=3,8  
md=4  
elt.=0,9  
tart.=6

2.11) **döntésképes a rutintól eltérő, ismeretlen helyzetekben**



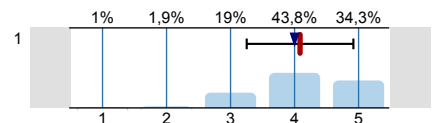
n=104  
átl.=4,1  
md=4  
elt.=0,8  
tart.=3

2.12) **magas elvárásokkal rendelkezik a saját teljesítményének minőségével kapcsolatban**



n=105  
átl.=4,2  
md=4  
elt.=0,8  
tart.=2

2.13) **hatékonyan tud megküzdeni a munkahelyi stresszel**



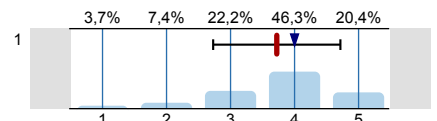
n=105  
átl.=4,1  
md=4  
elt.=0,8  
tart.=2

### 3. Ismeretek, készségek fejlesztésével való elégedettség

Kérjük mérlegelje, hogy Ön mennyire elégedett azzal, ahogy a kar átadja, fejleszti az alábbi ismereteket, készségeket.

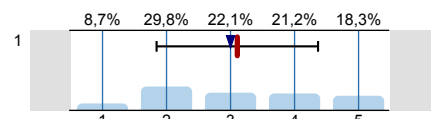
(1=egyáltalán nem elégedett; 2=nem elégedett; 3=közepesen elégedett; 4=elégedett; 5=teljes mértékben elégedett; 0=nincs véleménye)

3.1) **szakmai elméleti alapok**



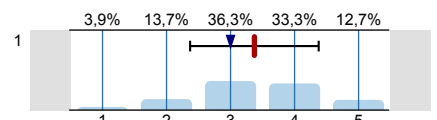
n=108  
átl.=3,7  
md=4  
elt.=1  
tart.=2

3.2) **szakmai gyakorlati jártasság**



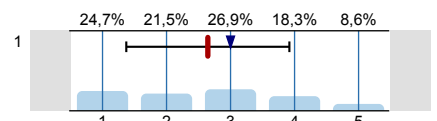
n=104  
átl.=3,1  
md=3  
elt.=1,3  
tart.=6

3.3) **számítógépes ismeretek**



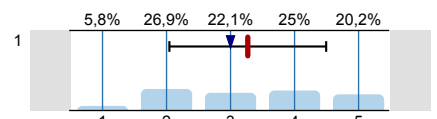
n=102  
átl.=3,4  
md=3  
elt.=1  
tart.=7

3.4) **idegennyelv tudás**



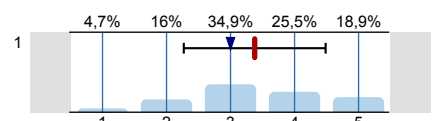
n=93  
átl.=2,6  
md=3  
elt.=1,3  
tart.=17

3.5) **önálló munkavégzéshez szükséges készség**



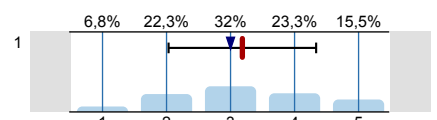
n=104  
átl.=3,3  
md=3  
elt.=1,2  
tart.=6

3.6) **csapatmunkához szükséges készség**



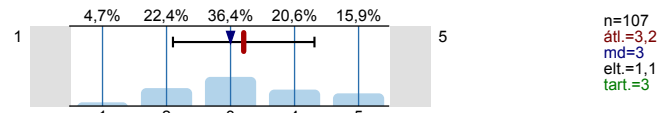
n=106  
átl.=3,4  
md=3  
elt.=1,1  
tart.=3

3.7) **szervező készség**

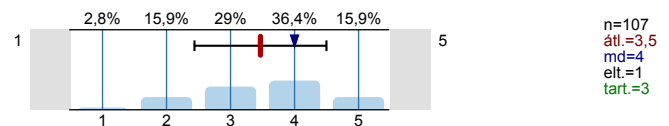


n=103  
átl.=3,2  
md=3  
elt.=1,2  
tart.=7

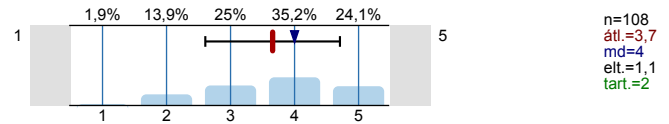
3.8) kommunikációs készség



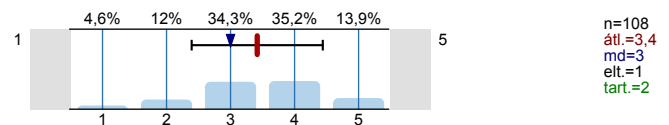
3.9) problémamegoldó készség



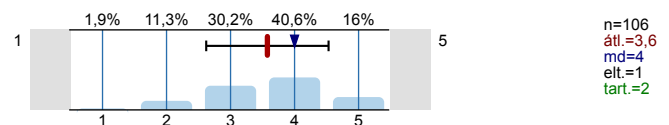
3.10) precíz munkavégzés



3.11) az egyetemen megszerzett tudás hasznossága



3.12) oktatás színvonala (összességében)

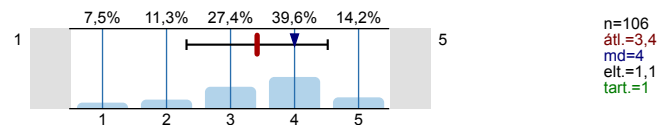


## 4. Infrastruktúra

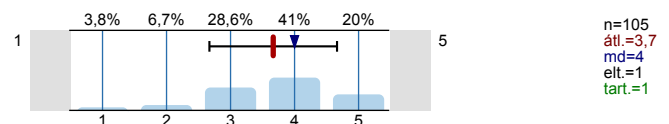
Kérjük mérlegelje, hogy Ön mennyire elégedett az alábbiakkal.

(1=egyáltalán nem elégedett; 2=nem elégedett; 3=közepesen elégedett; 4=többnyire elégedett; 5=teljes mértékben elégedett; 0=nincs véleménye)

4.1) oktatás tárgyi feltételei



4.2) épületek állapota külleme

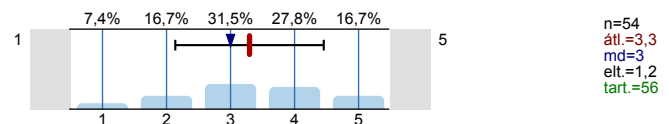


## 5. Szolgáltatások

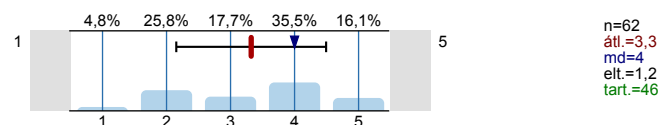
Kérjük mérlegelje, hogy Ön mennyire elégedett az alábbiakkal.

(1=egyáltalán nem elégedett; 2=nem elégedett; 3=közepesen elégedett; 4=többnyire elégedett; 5=teljes mértékben elégedett; 0=nincs véleménye)

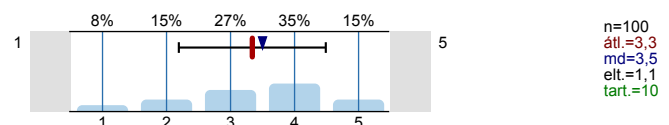
5.1) kollégiummal kapcsolatos szolgáltatások



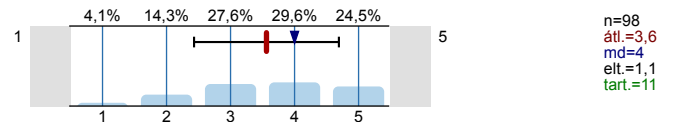
5.2) sportolással kapcsolatos szolgáltatások



5.3) Hallgatói Szolgáltató Központ/Tanulmányi Osztály ügyintézésével kapcsolatos szolgáltatások



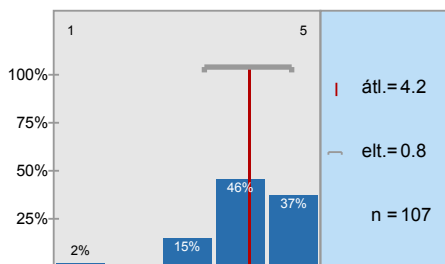
## 5.4) Tanszéki/Intézeti ügyintézésrel kapcsolatos szolgáltatások



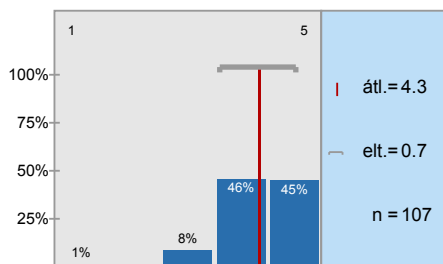
Köszönjük, hogy kitöltötte kérdőívünket! Válaszait az "Elküld" gombra kattintva rögzítheti adatbázisunkban. Az adatok elmentése az internet sebességétől függően néhány másodpercig is eltarthat. Kérjük, várja meg az adatmentés végét jelző üzenet megjelenését!

Hisztogram skálázott kérdésekhez

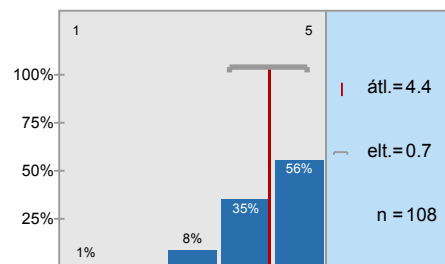
optimista szemléletmód jellemzi



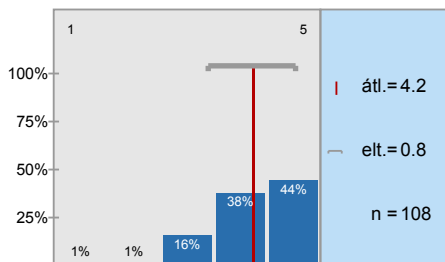
figyelmet szentel a részleteknek feladatvégzés során



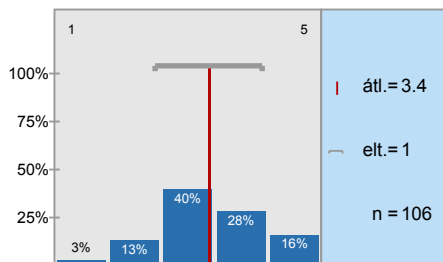
teljesítési helyzetben határozottan, magabiztosan lép fel



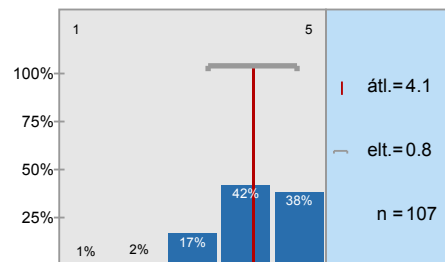
hatékonyan képes képviselni érdekeit, álláspontját másokkal szemben



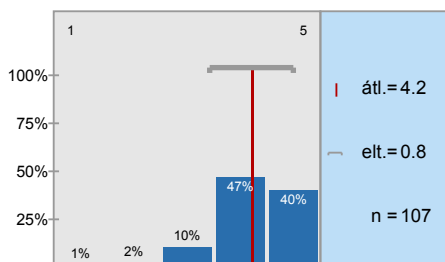
törekszik az irányításra, a kontroll magához ragadására egy csoportban



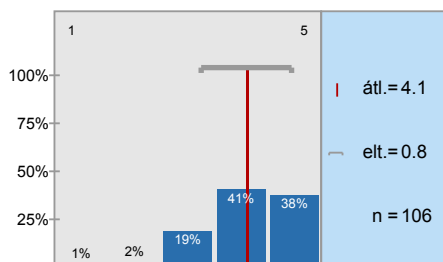
együttműködő szándék jellemzi konfliktushelyzetben



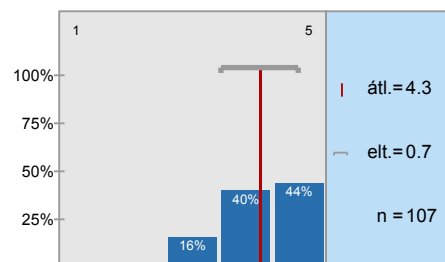
kapcsolatokat tud kialakítani ismeretlen személyekkel



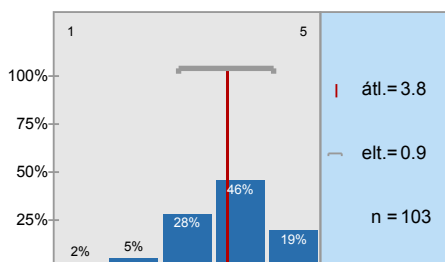
motiválják őt a nehéz feladatok



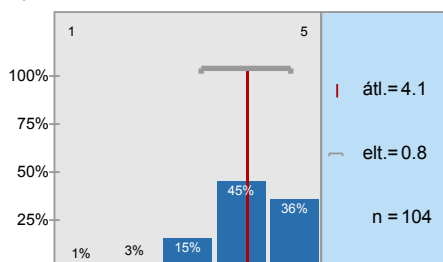
ambiciózus, illetve motiválja őt az előrelépés lehetősége



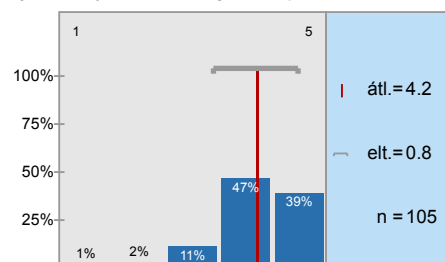
analitikus döntéshozatali stílus jellemzi



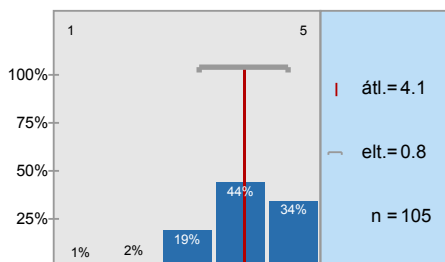
döntésképes a rutintól eltérő, ismeretlen helyzetekben



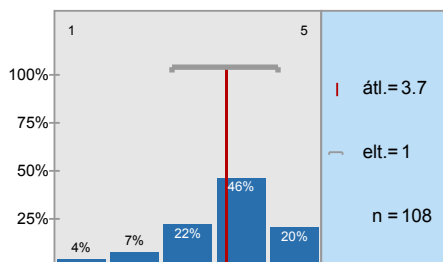
magas elvárásokkal rendelkezik a saját teljesítményének minőségével kapcsolatban



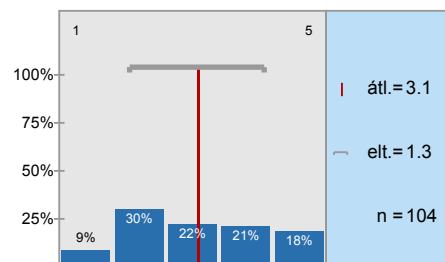
hatékonyan tud megküzdni a munkahelyi stresszel



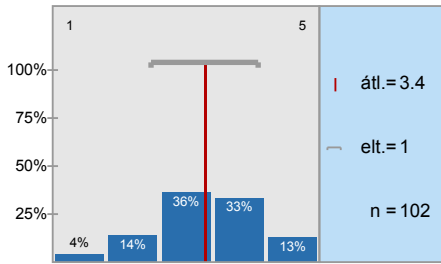
szakmai elméleti alapok



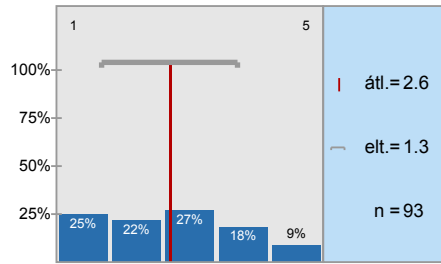
szakmai gyakorlati jártasság



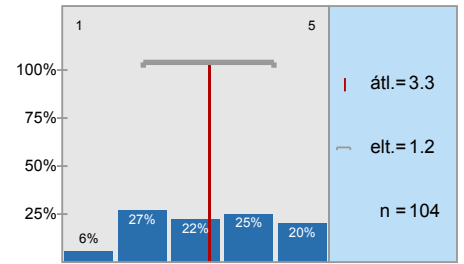
## számítógépes ismeretek



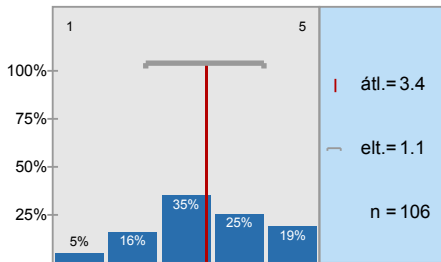
## idegennyelv tudás



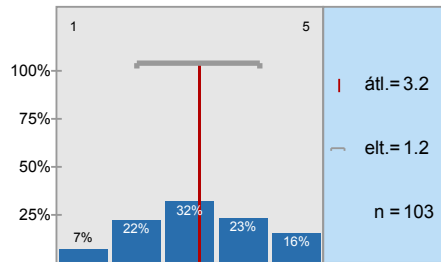
## önálló munkavégzéshez szükséges készség



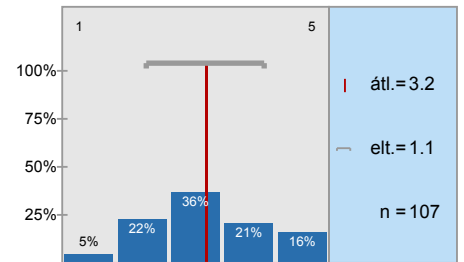
## csapatmunkához szükséges készség



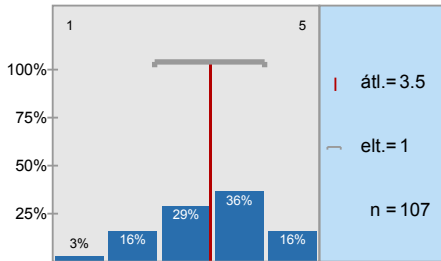
## szervező készség



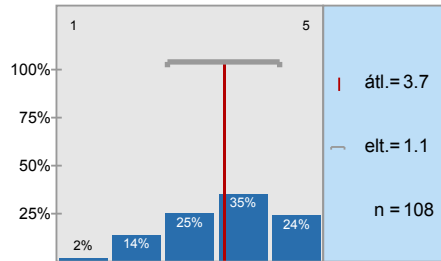
## kommunikációs készség



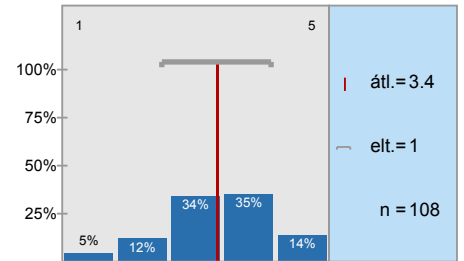
## problémamegoldó készség



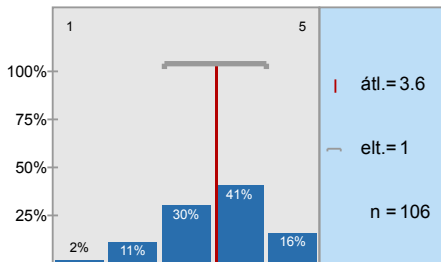
## precíz munkavégzés



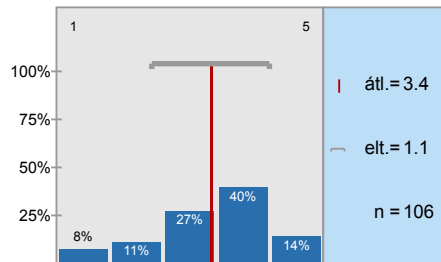
## az egyetemen megszerzett tudás hasznossága



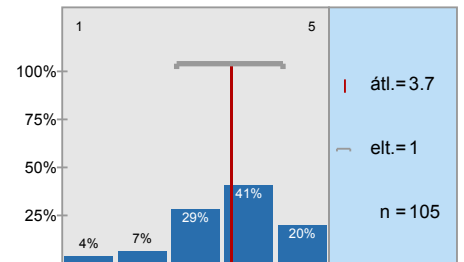
## oktatás színvonala (össességében)



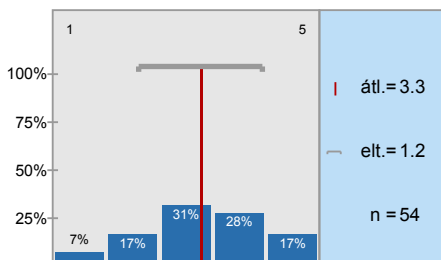
## oktatás tárgyi feltételei



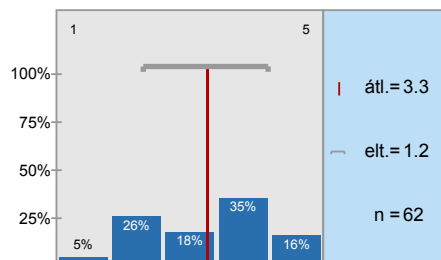
## épületek állapota külleme



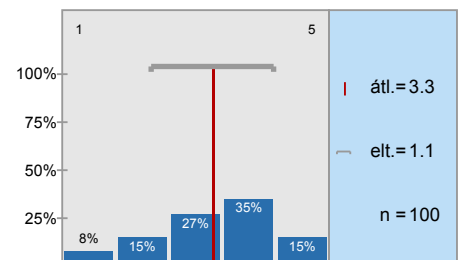
## kollégiummal kapcsolatos szolgáltatások

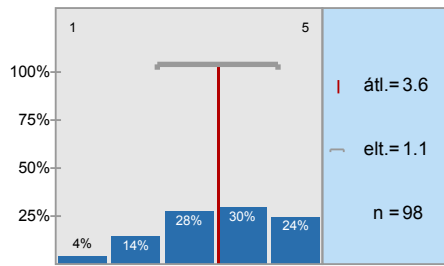


## sportolással kapcsolatos szolgáltatások



## Hallgatói Szolgáltató Központ/Tanulmányi Osztály ügyintézésével kapcsolatos szolgáltatások



**Tanszéki/Intézeti ügyintézésel kapcsolatos szolgáltatások**

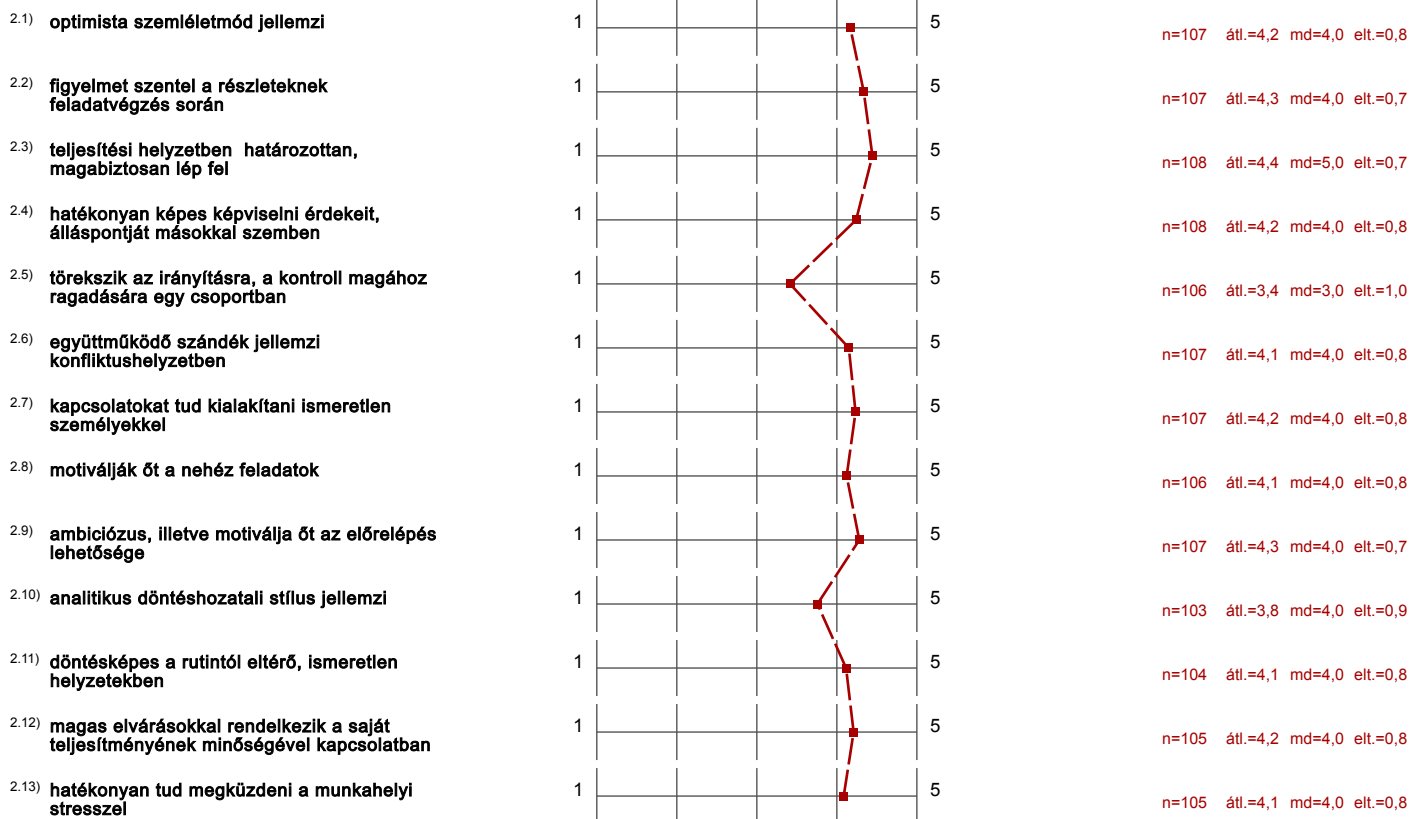


# Profil

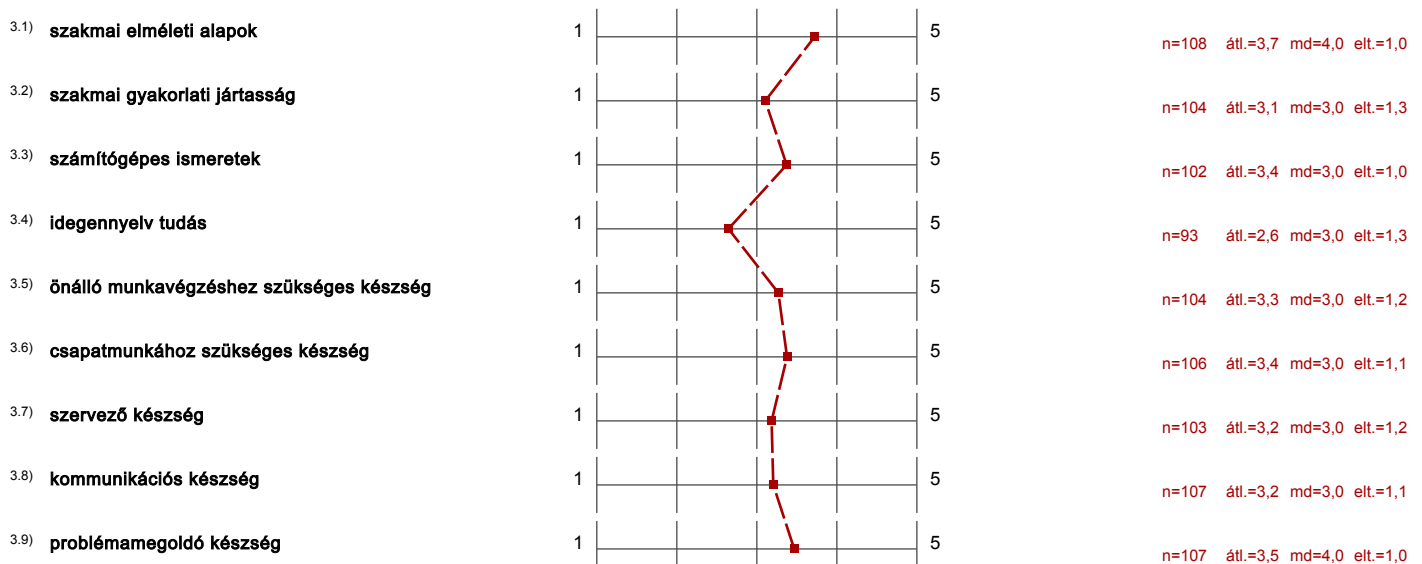
Alcsoport: Alcsoport\_DE\_hallgatoi\_2017\_MK

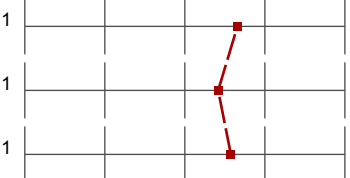


A profilvonalban használt értékek Átlag

## 2. Munkával kapcsolatos attitűdök fontossága



## 3. Ismeretek, készségek fejlesztésével való elégedettség







3.10) precíz munkavégzés		n=108 átl.=3,7 md=4,0 elt.=1,1
3.11) az egyetemen megszerzett tudás hasznossága		n=108 átl.=3,4 md=3,0 elt.=1,0
3.12) oktatás színvonala (össességében)		n=106 átl.=3,6 md=4,0 elt.=1,0

#### 4. Infrastruktúra

4.1) oktatás tárgyi feltételei		n=106 átl.=3,4 md=4,0 elt.=1,1
4.2) épületek állapota külleme		n=105 átl.=3,7 md=4,0 elt.=1,0

#### 5. Szolgáltatások

5.1) kollégiummal kapcsolatos szolgáltatások		n=54 átl.=3,3 md=3,0 elt.=1,2
5.2) sportolással kapcsolatos szolgáltatások		n=62 átl.=3,3 md=4,0 elt.=1,2
5.3) Hallgatói Szolgáltató Központ/Tanulmányi Osztály ügyintézésével kapcsolatos szolgáltatások		n=100 átl.=3,3 md=3,5 elt.=1,1
5.4) Tanszéki/Intézeti ügyintézésével kapcsolatos szolgáltatások		n=98 átl.=3,6 md=4,0 elt.=1,1