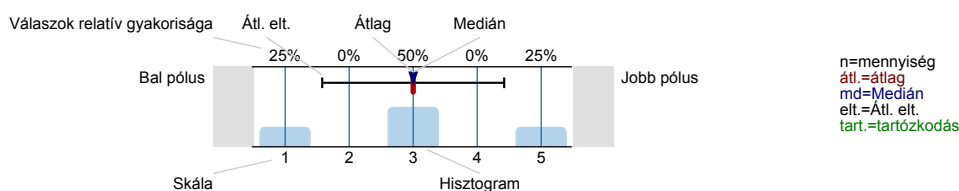




## Felmérés eredmények

## Jelmagyarázat

Kérdésszöveg



## 1. Általános kérdések

- 1.1) Amennyiben Önöknél a Debreceni Egyetem több karán végzett, szakember dolgozik, kérjük, a továbbiakban, a kérdőív egészében azokról a szakemberekről fogalmazzák meg a véleményüket, amelyik karról a legtöbbben vannak alkalmazásban.

Kérjük válasszon az alábbi listából:

TEK - Műszaki Kar  100% n=44

- 1.2) Megye (ahol a cég/intézmény működik):

Budapest	<input type="text"/>	4.5%	n=44
Békés megye	<input type="text"/>	4.5%	
Borsod-Abaúj-Zemplén megye	<input type="text"/>	2.3%	
Hajdú-Bihar megye	<input type="text"/>	75%	
Heves megye	<input type="text"/>	2.3%	
Pest megye	<input type="text"/>	2.3%	
Szabolcs-Szatmár-Bereg megye	<input type="text"/>	9.1%	

- 1.3) Az alábbi lehetőségek közül kérjük, válassza ki cégük, intézményük ágazatát.

Bányászat	<input type="text"/>	2.3%	n=43
Feldolgozóipar	<input type="text"/>	7%	
Villamosenergia-, gáz-, gőz-, vízellátás	<input type="text"/>	16.3%	
Építőipar	<input type="text"/>	37.2%	
Kereskedelem, javítás	<input type="text"/>	2.3%	
Közigazgatás- védelem; kötelező társadalombiztosítás	<input type="text"/>	9.3%	
Oktatás	<input type="text"/>	7%	
Élelmiszeripar	<input type="text"/>	2.3%	
Zöldgazdaság	<input type="text"/>	2.3%	
Egyéb	<input type="text"/>	14%	

- 1.4) Mi az Önök szervezetének (cégének, intézményének) „cégformája”?

Bt.	<input type="text"/>	4.5%	n=44
Kft.	<input type="text"/>	52.3%	
Zrt., Nyrt.	<input type="text"/>	22.7%	
Alapítvány, egyesület	<input type="text"/>	0%	
Egyéni vállalkozó, önfoglalkoztató, egyéni magán-tevékenységet végző	<input type="text"/>	0%	
Egyéb	<input type="text"/>	20.5%	

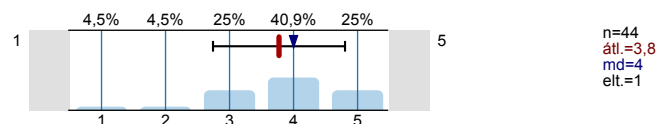
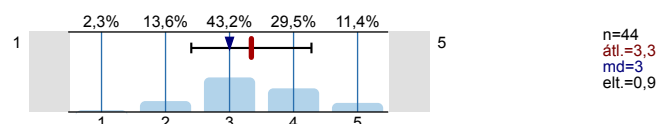
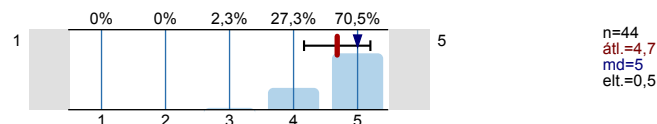
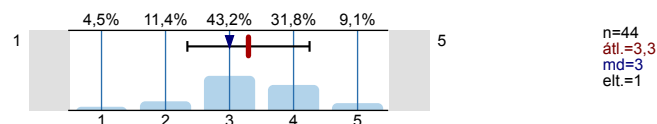
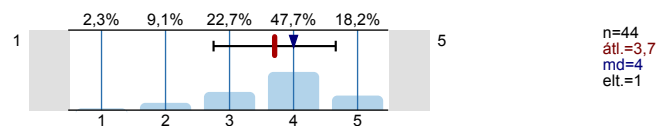
1.5) **Hány alkalmazottja van a szervezetnek?**

(Kérjük a legnagyobb, teljes (anya)vállalatot, intézményt érintő létszámot adja meg! Tehát pl. nagyvállalat, multinacionális cég esetében nem a telephely, hanem az egész vállalat munkavállalói létszámát adja meg! Ha ön egyéni vállalkozó, vagy önfoglalkoztató, kérjük, az 1. válaszlehetőséget jelölje meg!)



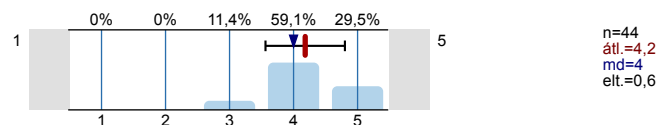
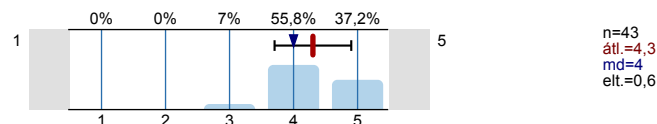
## 2. Munkaerő kiválasztási szempontok

Kérjük osztályozza az alábbi szempontokat, amelyeket a diplomás munkaerő kiválasztása során általában figyelembe vesznek! (1=egyáltalán nem fontos; 2=nem fontos; 3=közepesen fontos; 4=fontos; 5=nagyon fontos; 0=nem tudja)

2.1) **Korábbi munkatapasztalat**2.2) **Színvonalas önéletrajz**2.3) **Interjúján szerzett személyes benyomás**2.4) **Tanulmányi eredmények, a diploma érdemjegye**2.5) **Diplomát adó felsőoktatási intézmény presztízse**

## 3. Munkával kapcsolatos attitűdök fontossága

Kérjük mérlegelje, hogy a munkaerő kiválasztás során mennyire tartja fontosnak a következő munkával kapcsolatos attitűdöket? (1=egyáltalán nem fontos; 2=nem fontos; 3=közepesen fontos; 4=fontos; 5=nagyon fontos; 0=nincs véleménye)

3.1) **optimista szemléletmód jellemzi**3.2) **figyelmet szentel a részleteknek feladatvégzés során**

3.3)	teljesítési helyzetben határozottan, magabiztosan lép fel		n=43 átl.=4,5 md=5 elt.=0,6
3.4)	hatékonyan képes képviselni érdekeit, álláspontját másokkal szemben		n=44 átl.=4,3 md=5 elt.=0,8
3.5)	törekszik az irányításra, a kontroll magához ragadására egy csoportban		n=44 átl.=3,3 md=3 elt.=0,9
3.6)	együttműködő szándék jellemzi konfliktushelyzetben		n=44 átl.=4,6 md=5 elt.=0,5
3.7)	kapcsolatokat tud kialakítani ismeretlen személyekkel		n=44 átl.=4,3 md=4 elt.=0,6
3.8)	motiválják őt a nehéz feladatok		n=44 átl.=4,2 md=4 elt.=0,7
3.9)	ambiciózus, illetve motiválja őt az előrelépés lehetősége		n=44 átl.=4,2 md=4 elt.=0,8
3.10)	analitikus döntéshozatali stílus jellemzi		n=43 átl.=3,8 md=4 elt.=0,7 tart.=1
3.11)	döntésképes a rutintól eltérő, ismeretlen helyzetekben		n=44 átl.=4,3 md=4 elt.=0,8
3.12)	magas elvárásokkal rendelkezik a saját teljesítményének minőségével kapcsolatban		n=44 átl.=4,5 md=5 elt.=0,7
3.13)	hatékonyan tud megküzdni a munkahelyi stresszel		n=44 átl.=4,3 md=4,5 elt.=0,8

#### 4. Ismeretek, készségek fejlesztésével való elégedettség

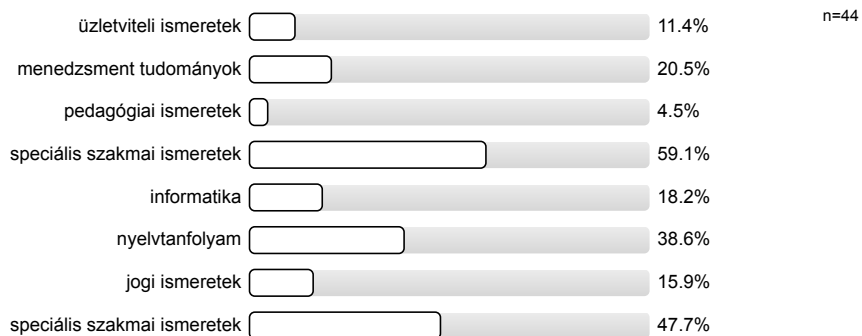
Kérjük mérlegelje, hogy Ön mennyire elégedett azzal, ahogy a kar átadta, fejlesztette az alábbi ismereteket, készségeket. (1=egyáltalán nem elégedett; 2=nem elégedett; 3=közepesen elégedett; 4=elégedett; 5=teljes mértékben elégedett; 0=nincs véleménye)

4.1)	szakmai elméleti alapok		n=43 átl.=3,9 md=4 elt.=0,8 tart.=1
------	-------------------------	--	---



## 5. Továbbképzés, megjegyzés

5.1) Amennyiben lehetősége adódna, munkatársai milyen továbbképzésre küldené el szívesen (a képzés témája szerint)?  
(Többet is választhat.)

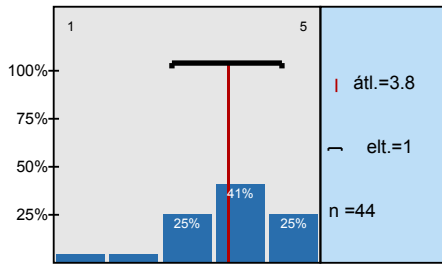


Köszönjük, hogy kitöltötte kérdőívünket! Válaszait az "Elküld" gombra kattintva rögzítheti adatbázisunkban.

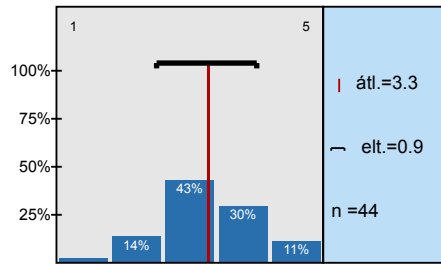
*Az adatok elmentése az internet sebességétől függően néhány másodpercig is eltarthat. Kérjük, várja meg az adatmentés végét jelző üzenet megjelenését!*

## Hisztogram skálázott kérdésekhez

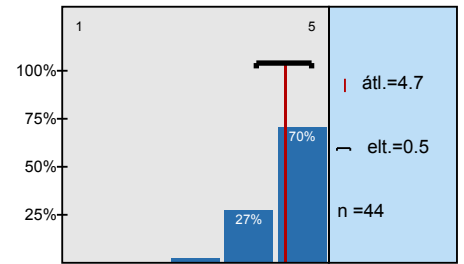
Korábbi munkatapasztalat



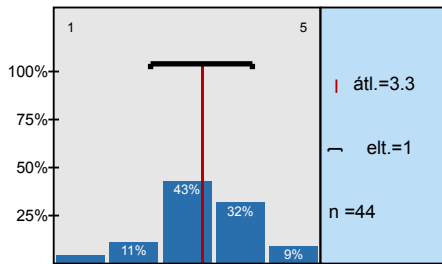
Színvonalas önéletrajz



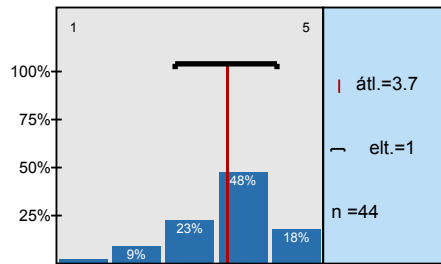
Interjún szerzett személyes benyomás



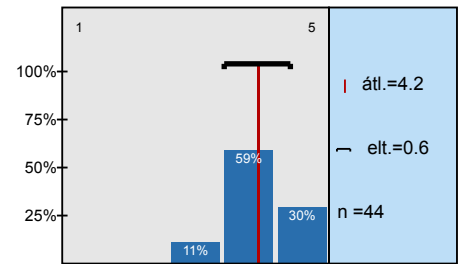
Tanulmányi eredmények, a diploma érdemjegye



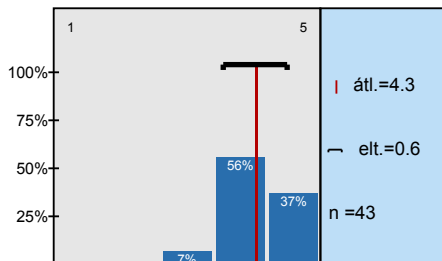
Diplomát adó felsőoktatási intézmény presztízse



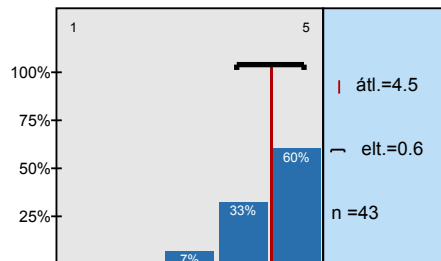
optimista szemléletmód jellemzi



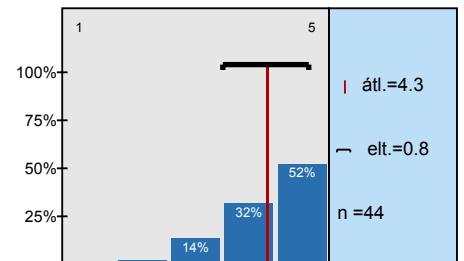
figyelmet szentel a részleteknek feladatvégzés során



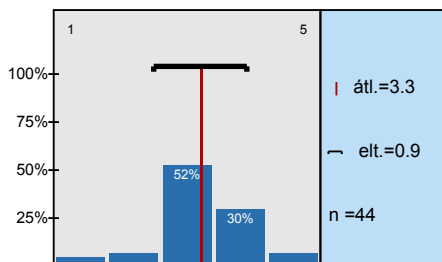
teljesítési helyzetben határozottan, magabiztosan lép fel



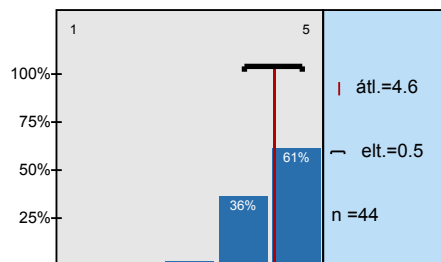
hatékonyan képes képviselni érdekeit, álláspontját másokkal szemben



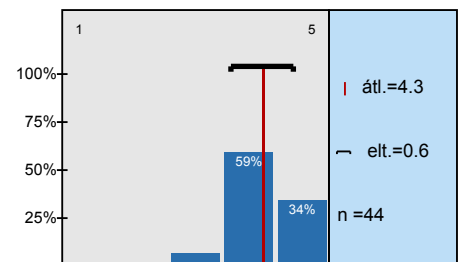
törekszik az irányításra, a kontroll magához ragadására egy csoportban



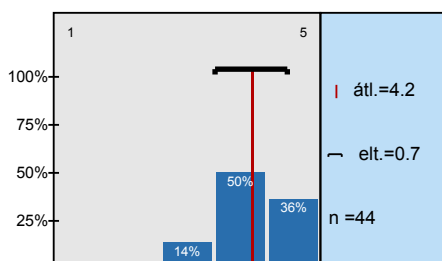
együttműködő szándék jellemzi konfliktushelyzetben



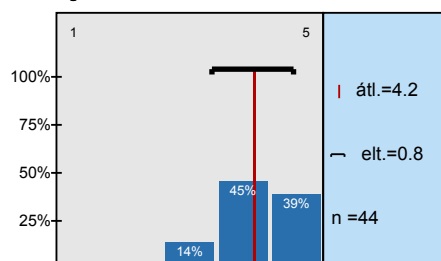
kapcsolatokat tud kialakítani ismeretlen személyekkel



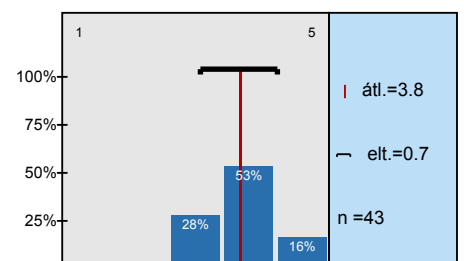
motiválják őt a nehéz feladatok

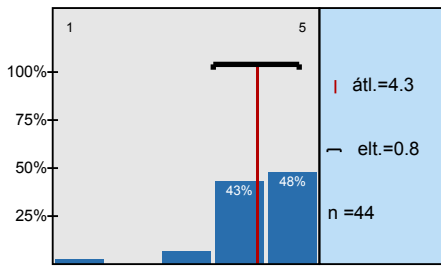
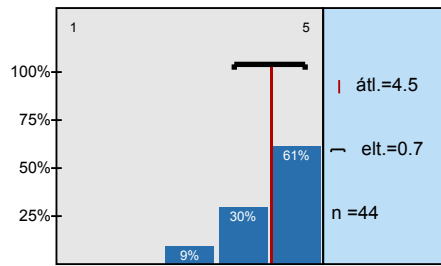
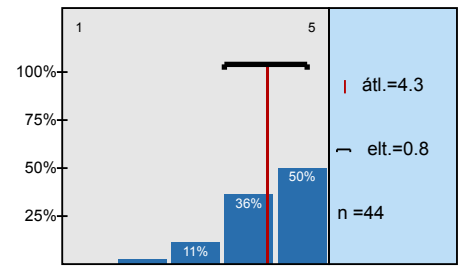
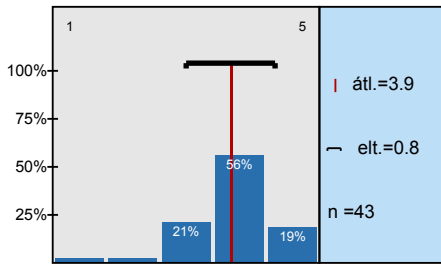
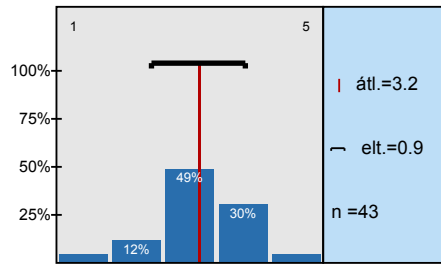
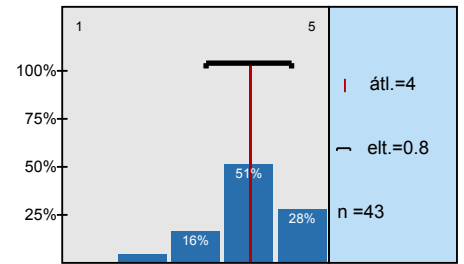
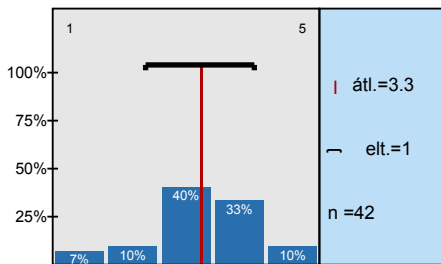
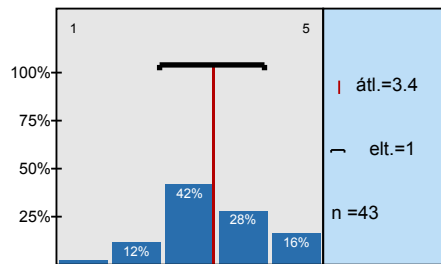
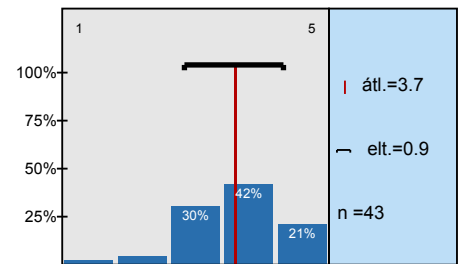
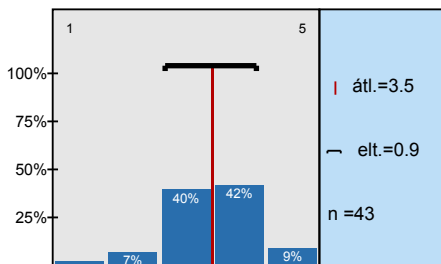
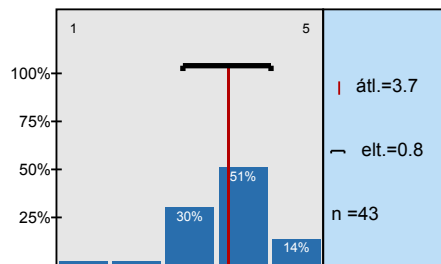
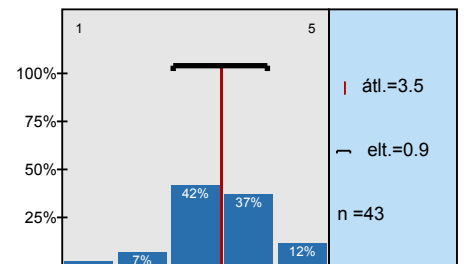
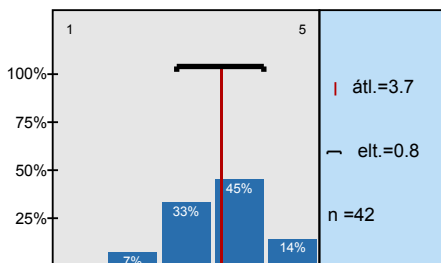
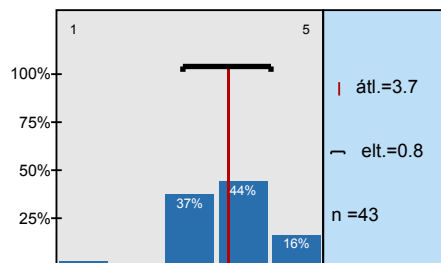
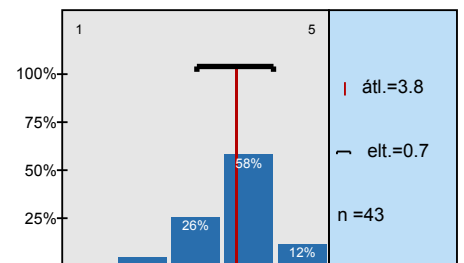


ambiciózus, illetve motiválja őt az előrelépés lehetősége



analitikus döntéshozatali stílus jellemzi








**döntésképes a rutintól eltérő, ismeretlen helyzetekben****magas elvárásokkal rendelkezik a saját teljesítményének minőségével kapcsolatban****hatékonyan tud megküzdni a munkahelyi stresszel****szakmai elméleti alapok****szakmai gyakorlati jártasság****számítógépes ismeretek****idegennyelv tudás****önálló munkavégzéshez szükséges készség****csapatmunkához szükséges készség****szervező készség****kommunikációs készség****problémamegoldó készség****precíz munkavégzés****az egyetemen megszerzett tudás hasznossága****oktatás színvonala (össességében)**

# Profil





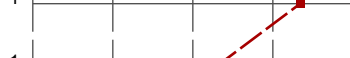







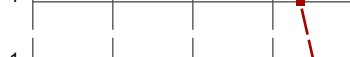
Alcsoport: 2013\_DPR\_mpiac\_DE\_blokk\_MK

A profilvonalban használt értékek Átlag


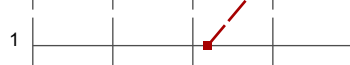
## 2. Munkaerő kiválasztási szempontok

2.1) Korábbi munkatapasztalat		n=44	átl.=3,8	md=4,0	elt.=1,0
2.2) Szívnvalas önéletrajz		n=44	átl.=3,3	md=3,0	elt.=0,9
2.3) Interjú szerzett személyes benyomás		n=44	átl.=4,7	md=5,0	elt.=0,5
2.4) Tanulmányi eredmények, a diploma érdemjegye		n=44	átl.=3,3	md=3,0	elt.=1,0
2.5) Diplomát adó felsőoktatási intézmény presztízse		n=44	átl.=3,7	md=4,0	elt.=1,0

## 3. Munkával kapcsolatos attitűdök fontossága

3.1) optimista szemléletmód jellemzi		n=44	átl.=4,2	md=4,0	elt.=0,6
3.2) figyelmet szentel a részleteknek feladatvégzés során		n=43	átl.=4,3	md=4,0	elt.=0,6
3.3) teljesítési helyzetben határozottan, magabiztosan lép fel		n=43	átl.=4,5	md=5,0	elt.=0,6
3.4) hatékonyan képes képviselni érdekeit, álláspontját másokkal szemben		n=44	átl.=4,3	md=5,0	elt.=0,8
3.5) törekszik az irányításra, a kontroll magához ragadására egy csoportban		n=44	átl.=3,3	md=3,0	elt.=0,9
3.6) együttműködő szándék jellemzi konfliktushelyzetben		n=44	átl.=4,6	md=5,0	elt.=0,5
3.7) kapcsolatokat tud kialakítani ismeretlen személyekkel		n=44	átl.=4,3	md=4,0	elt.=0,6
3.8) motiválják őt a nehéz feladatok		n=44	átl.=4,2	md=4,0	elt.=0,7
3.9) ambiciózus, illetve motiválja őt az előrelépés lehetősége		n=44	átl.=4,2	md=4,0	elt.=0,8
3.10) analitikus döntéshozatali stílus jellemzi		n=43	átl.=3,8	md=4,0	elt.=0,7
3.11) döntésképes a rutintól eltérő, ismeretlen helyzetekben		n=44	átl.=4,3	md=4,0	elt.=0,8
3.12) magas elvárásokkal rendelkezik a saját teljesítményének minőségével kapcsolatban		n=44	átl.=4,5	md=5,0	elt.=0,7
3.13) hatékonyan tud megküzdni a munkahelyi stresszel		n=44	átl.=4,3	md=4,5	elt.=0,8

## 4. Ismeretek, készségek fejlesztésével való elégedettség

4.1) szakmai elméleti alapok		n=43	átl.=3,9	md=4,0	elt.=0,8
4.2) szakmai gyakorlati jártasság		n=43	átl.=3,2	md=3,0	elt.=0,9



