

Alcsoport_DE_munkaero_piaci_2017_MK

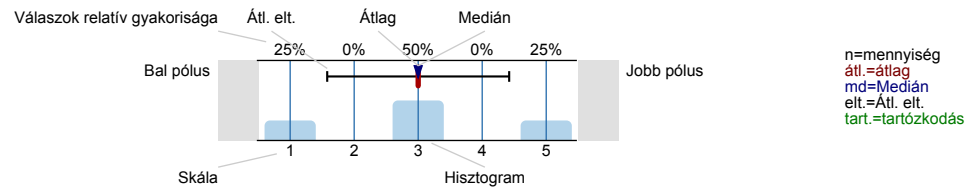
Válaszadók száma = 22



Felmérés eredmények

Jelmagyarázat

Kérdésszöveg



1. Általános kérdések

- 1.1) *Amennyiben Önöknél a Debreceni Egyetem több karán végzett, szakember dolgozik, kérjük, a továbbiakban, a kérdőív egészében azokról a szakemberekről fogalmazzák meg a véleményüket, amelyik karról a legtöbbet vannak alkalmazásban.*

Kérjük válasszon az alábbi listából:

Műszaki Kar 100% n=22

- 1.2) **Megye (ahol a cég/intézmény működik):**

Békés megye 4.5% n=22

Borsod-Abaúj-Zemplén megye 9.1%

Hajdú-Bihar megye 63.6%

Jász-Nagykun-Szolnok megye 4.5%

Szabolcs-Szatmár-Bereg megye 18.2%

- 1.3) **Az alábbi lehetőségek közül kérjük, válassza ki cégük, intézményük ágazatát.**

Feldolgozóipar 9.1% n=22

Villamosenergia-, gáz-, gőz-, vízellátás 13.6%

Építőipar 59.1%

Ingtatlanügyek, gazdasági szolgáltatás 4.5%

Közigazgatás- védelem; kötelező társadalombiztosítás 4.5%

Egyéb közösségi, személyi szolgáltatás 4.5%

Egyéb 4.5%

- 1.4) **Mi az Önök szervezetének (cégének, intézményének) „cégformája”?**

Bt. 0% n=22

Kft. 59.1%

Zrt., Nyrt. 27.3%

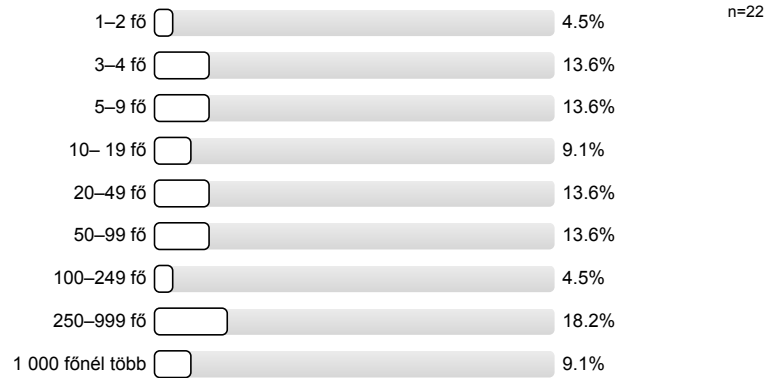
Alapítvány, egyesület 0%

Egyéni vállalkozó, önfoglalkoztató, egyéni magántevékenységet végző 9.1%

Egyéb 4.5%

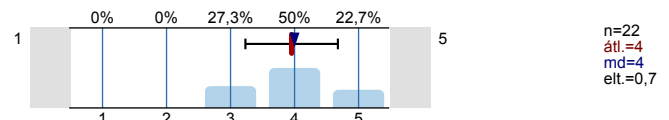
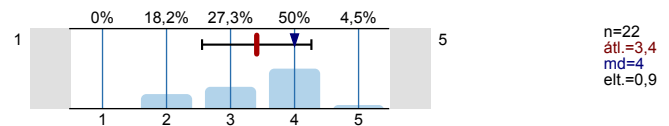
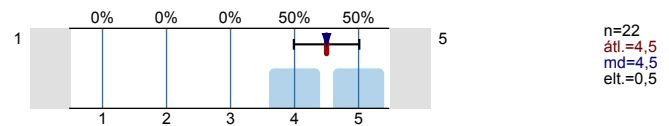
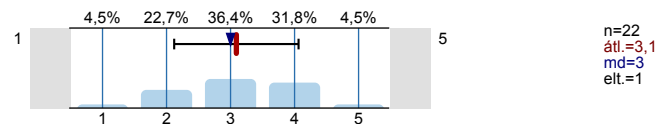
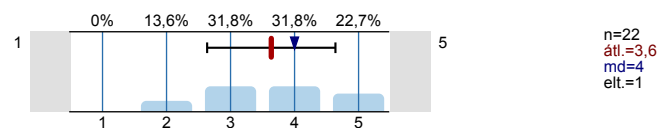
1.5) **Hány alkalmazottja van a szervezetnek?**

(Kérjük a legnagyobb, teljes (anya)vállalatot, intézményt érintő létszámot adja meg! Tehát pl. nagyvállalat, multinacionális cég esetében nem a telephely, hanem az egész vállalat munkavállalói létszámát adja meg! Ha ön egyéni vállalkozó, vagy önfoglalkoztató, kérjük, az 1. válaszlehetőséget jelölje meg!)



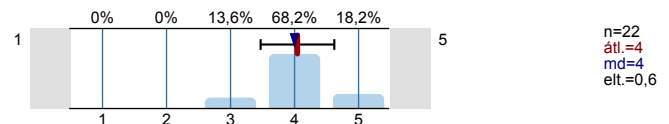
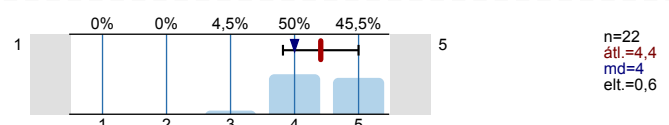
2. Munkaerő kiválasztási szempontok

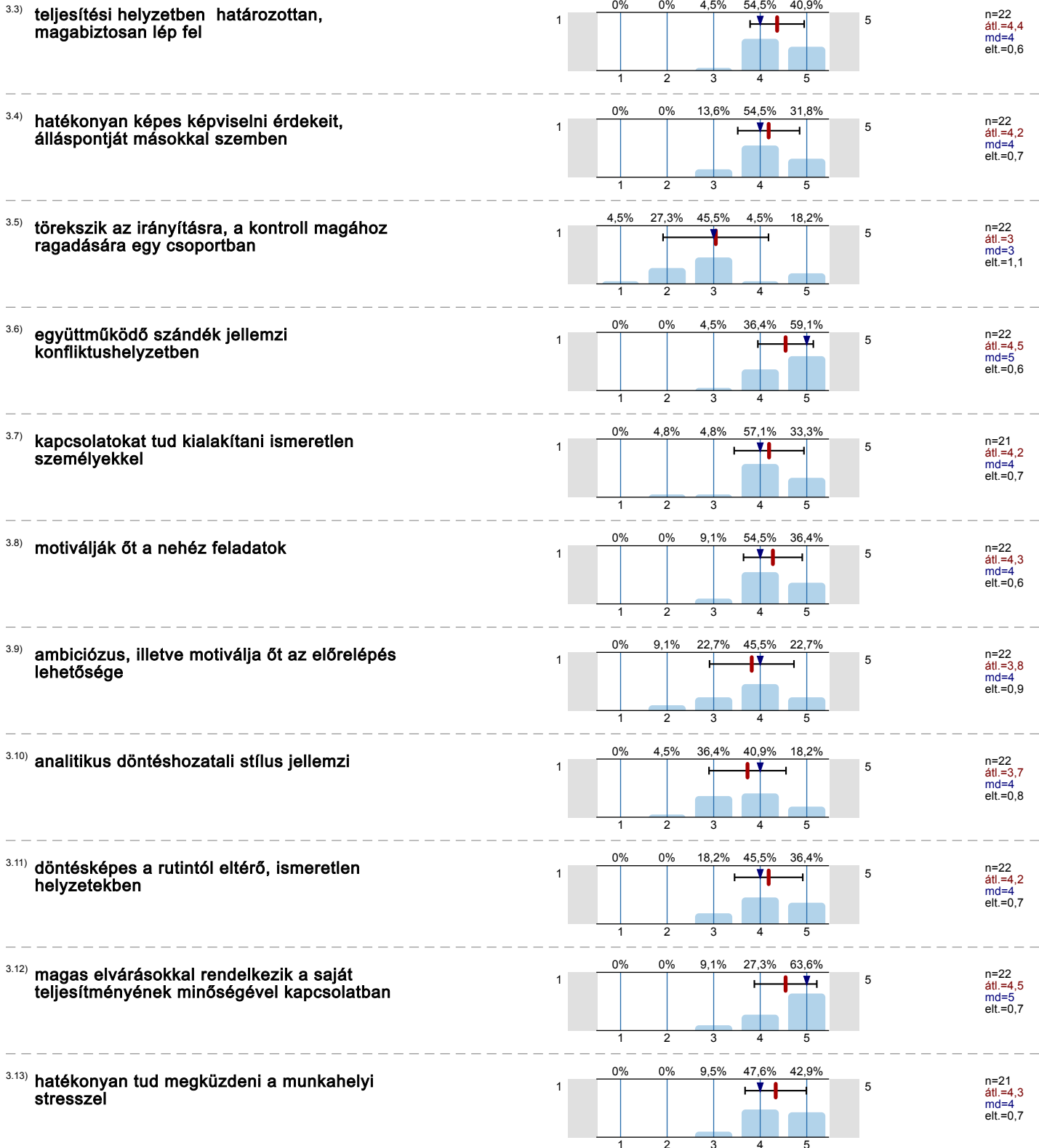
Kérjük osztályozza az alábbi szempontokat, amelyeket a diplomás munkaerő kiválasztása során általában figyelembe vesznek! (1=egyáltalán nem fontos; 2=nem fontos; 3=közepesen fontos; 4=fontos; 5=nagyon fontos; 0=nem tudja)

2.1) **Korábbi munkatapasztalat**2.2) **Színvonalas önéletrajz**2.3) **Interjúban szerzett személyes benyomás**2.4) **Tanulmányi eredmények, a diploma érdemjegye**2.5) **Diplomát adó felsőoktatási intézmény presztízse**

3. Munkával kapcsolatos attitűdök fontossága

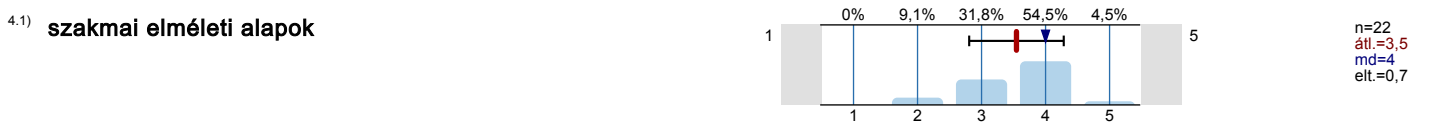
Kérjük mérlegelje, hogy a munkaerő kiválasztás során mennyire tartja fontosnak a következő munkával kapcsolatos attitűdöket? (1=egyáltalán nem fontos; 2=nem fontos; 3=közepesen fontos; 4=fontos; 5=nagyon fontos; 0=nincs véleménye)

3.1) **optimista szemléletmód jellemzi**3.2) **figyelmet szentel a részleteknek feladatvégzés során**

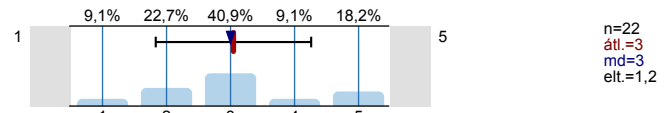


4. Ismeretek, készségek fejlesztésével való elégedettség

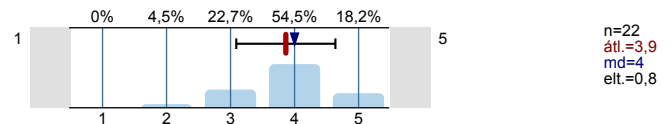
Kérjük mérlegelje, hogy Ön mennyire elégedett azzal, ahogy a kar átadta, fejlesztette az alábbi ismereteket, készségeket. (1=egyáltalán nem elégedett; 2=nem elégedett; 3=közepesen elégedett; 4=elégedett; 5 =teljes mértékben elégedett; 0=nincs véleménye)



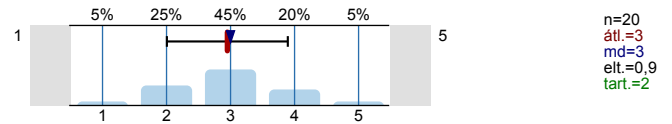
4.2) szakmai gyakorlati jártasság



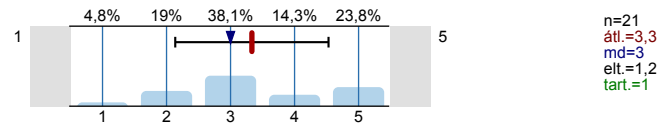
4.3) számítógépes ismeretek



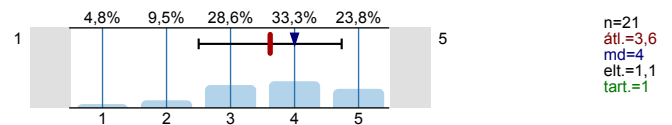
4.4) idegennyelv tudás



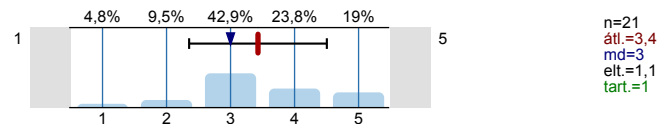
4.5) önálló munkavégzéshez szükséges készség



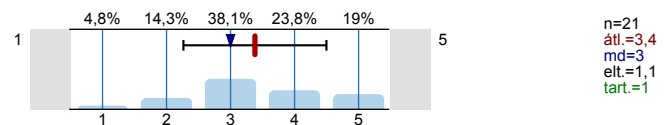
4.6) csapatmunkához szükséges készség



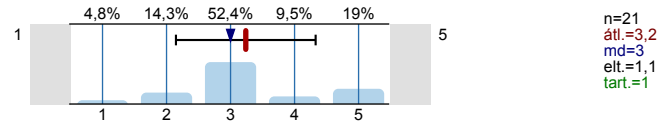
4.7) szervező készség



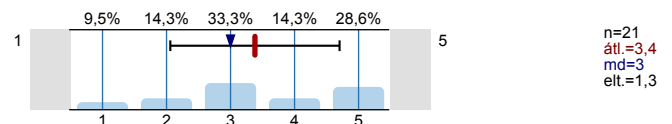
4.8) kommunikációs készség



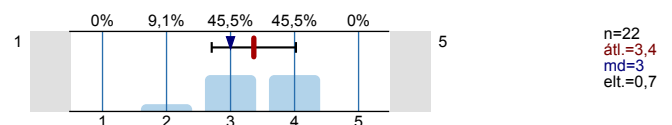
4.9) problémamegoldó készség



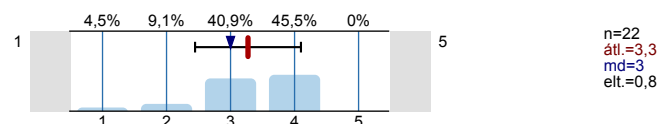
4.10) precíz munkavégzés



4.11) az egyetemen megszerzett tudás hasznossága



4.12) oktatás színvonala (össességében)



5. Továbbképzés, megjegyzés

5.1) Az Ön cége részt vesz a Debreceni Egyetemmel közös Duális képzésben?

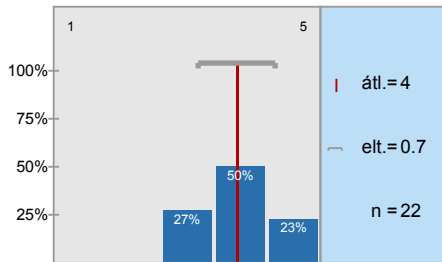


Köszönjük, hogy kitöltötte kérdőívünket! Válaszait az "Elküld" gombra kattintva rögzítheti adatbázisunkban.

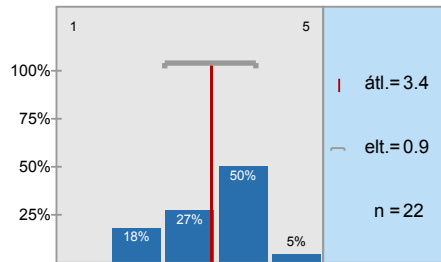
Az adatok elmentése az internet sebességétől függően néhány másodpercig is eltarthat. Kérjük, várja meg az adatmentés végét jelző üzenet megjelenését!

Hisztogram skálázott kérdésekhez

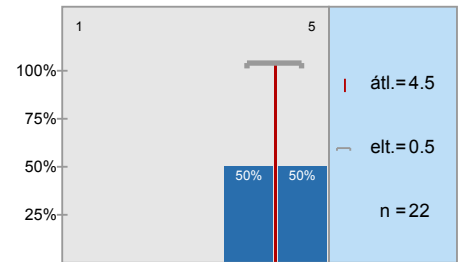
Korábbi munkatapasztalat



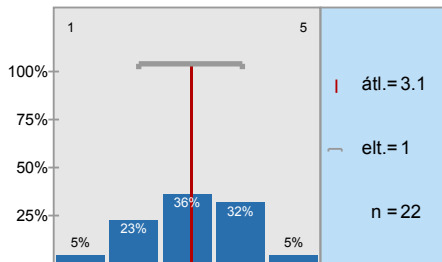
Szívnyalas önéletrajz



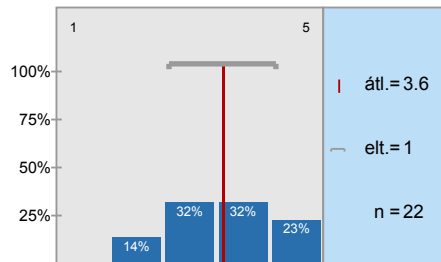
Interjú szerzett személyes benyomás



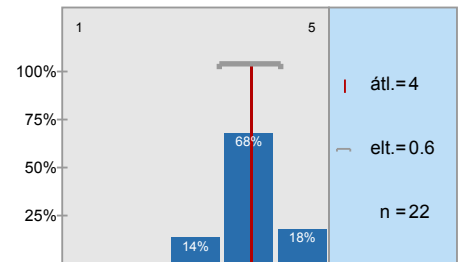
Tanulmányi eredmények, a diploma érdemjegye



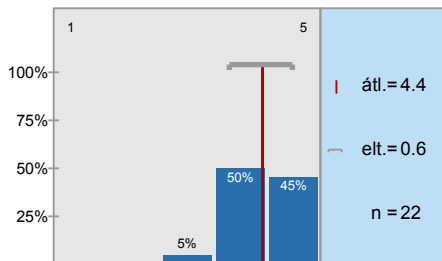
Diplomát adó felsőoktatási intézmény presztízse



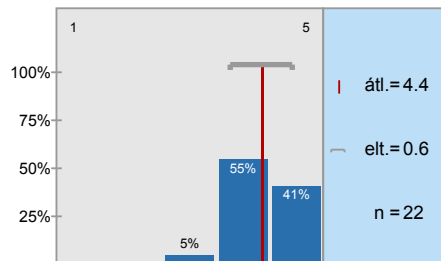
optimista szemléletmód jellemzi



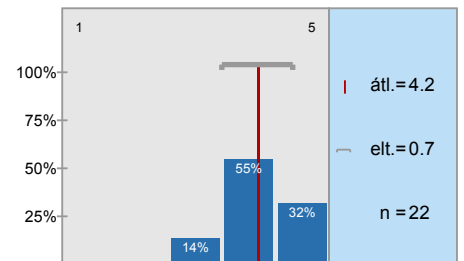
figyelmet szentel a részleteknek feladatvégzés során



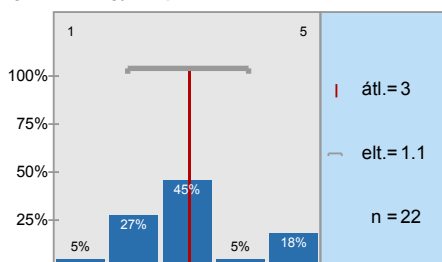
teljesítési helyzetben határozottan, magabiztosan lép fel



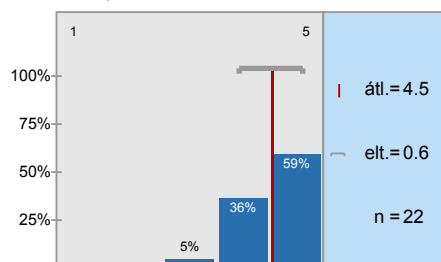
hatékonyan képes képviselni érdekeit, álláspontját másokkal szemben



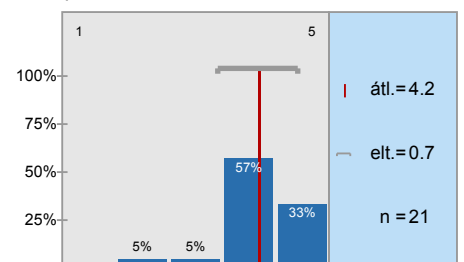
törekszik az irányításra, a kontroll magához ragadására egy csoportban



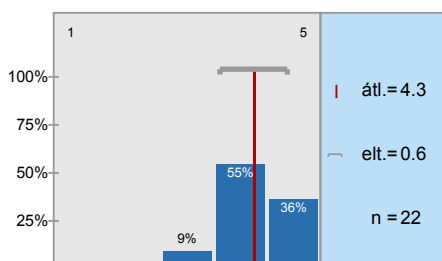
együttműködő szándék jellemzi konfliktushelyzetben



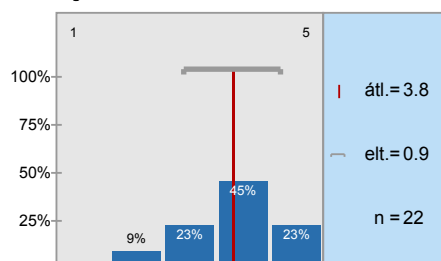
kapcsolatokat tud kialakítani ismeretlen személyekkel



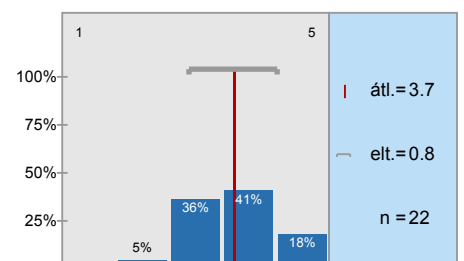
motiválják őt a nehéz feladatok



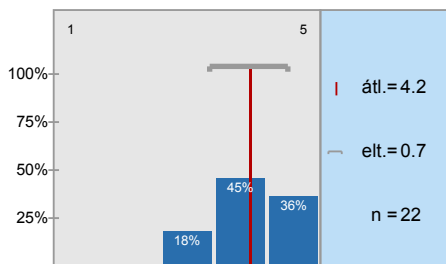
ambiciózus, illetve motiválja őt az előrelépés lehetősége



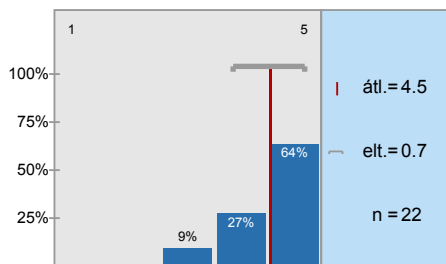
analitikus döntéshozatali stílus jellemzi



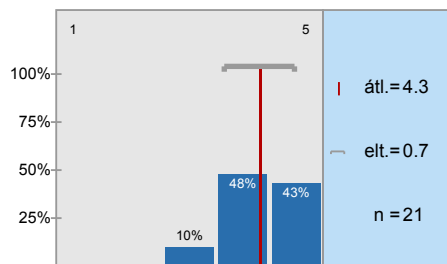
döntésképes a rutintól eltérő, ismeretlen helyzetekben



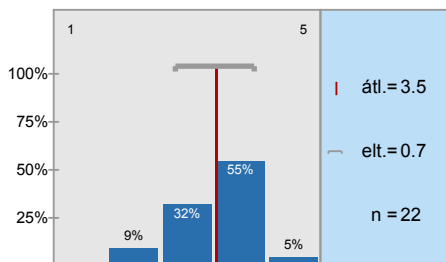
magas elvárásokkal rendelkezik a saját teljesítményének minőségével kapcsolatban



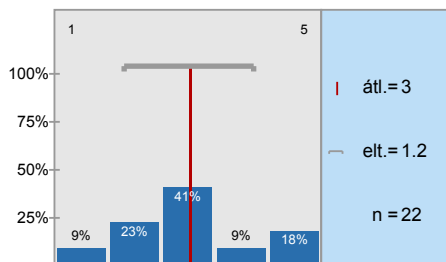
hatékonyan tud megküzdeni a munkahelyi stresszel



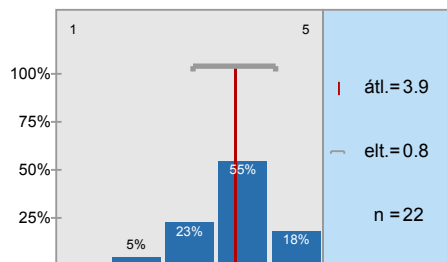
szakmai elméleti alapok



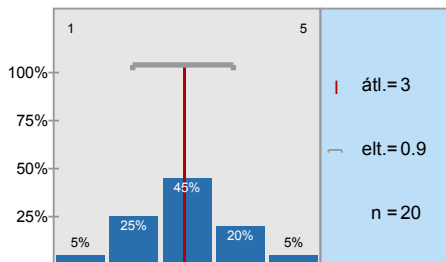
szakmai gyakorlati jártasság



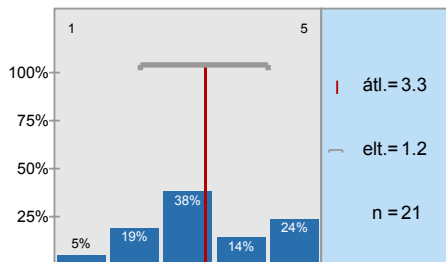
számítógépes ismeretek



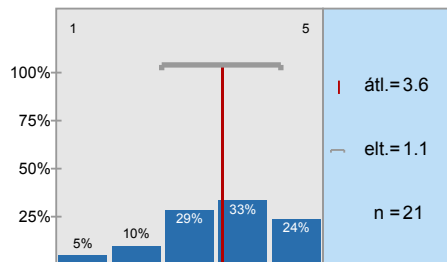
idegennyelv tudás



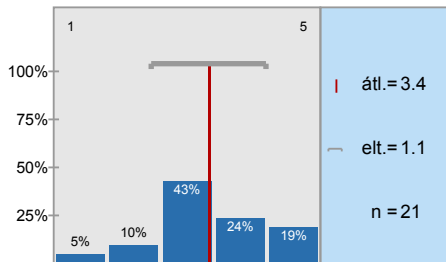
önálló munkavégzéshez szükséges készség



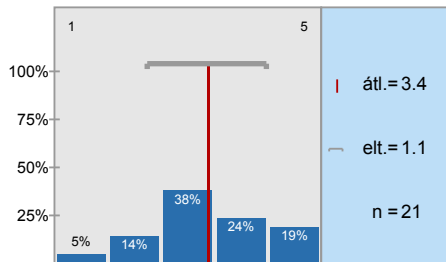
csapatmunkához szükséges készség



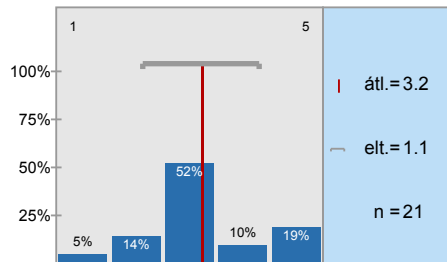
szervező készség



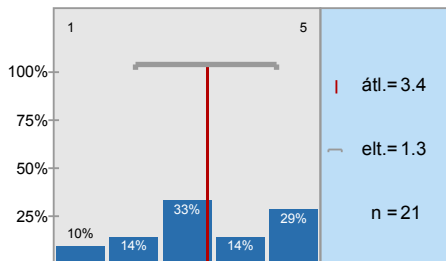
kommunikációs készség



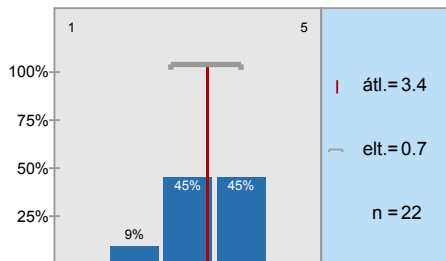
problémamegoldó készség



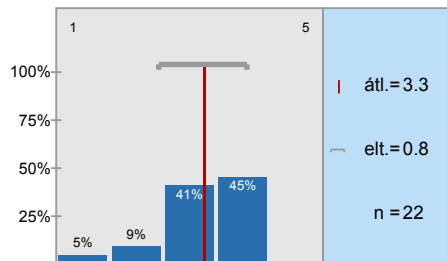
precíz munkavégzés



az egyetemen megszerzett tudás hasznossága



oktatás színvonala (össességében)

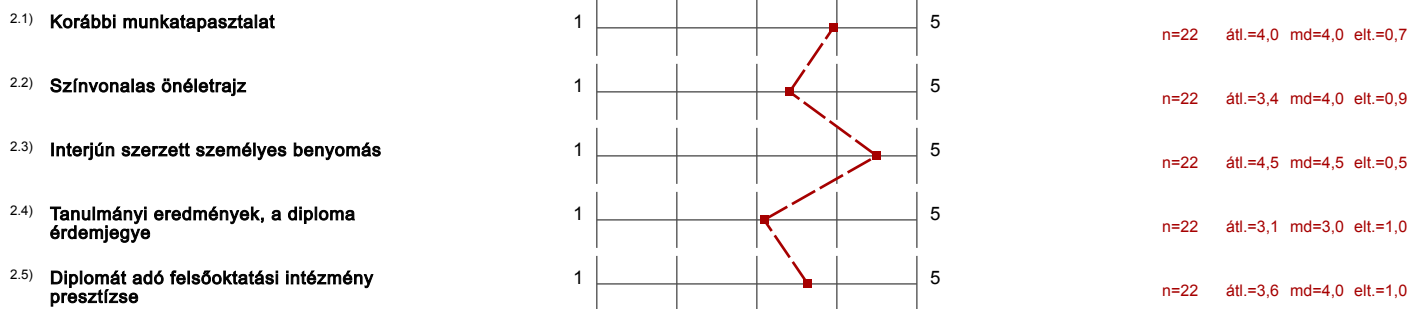


Profil

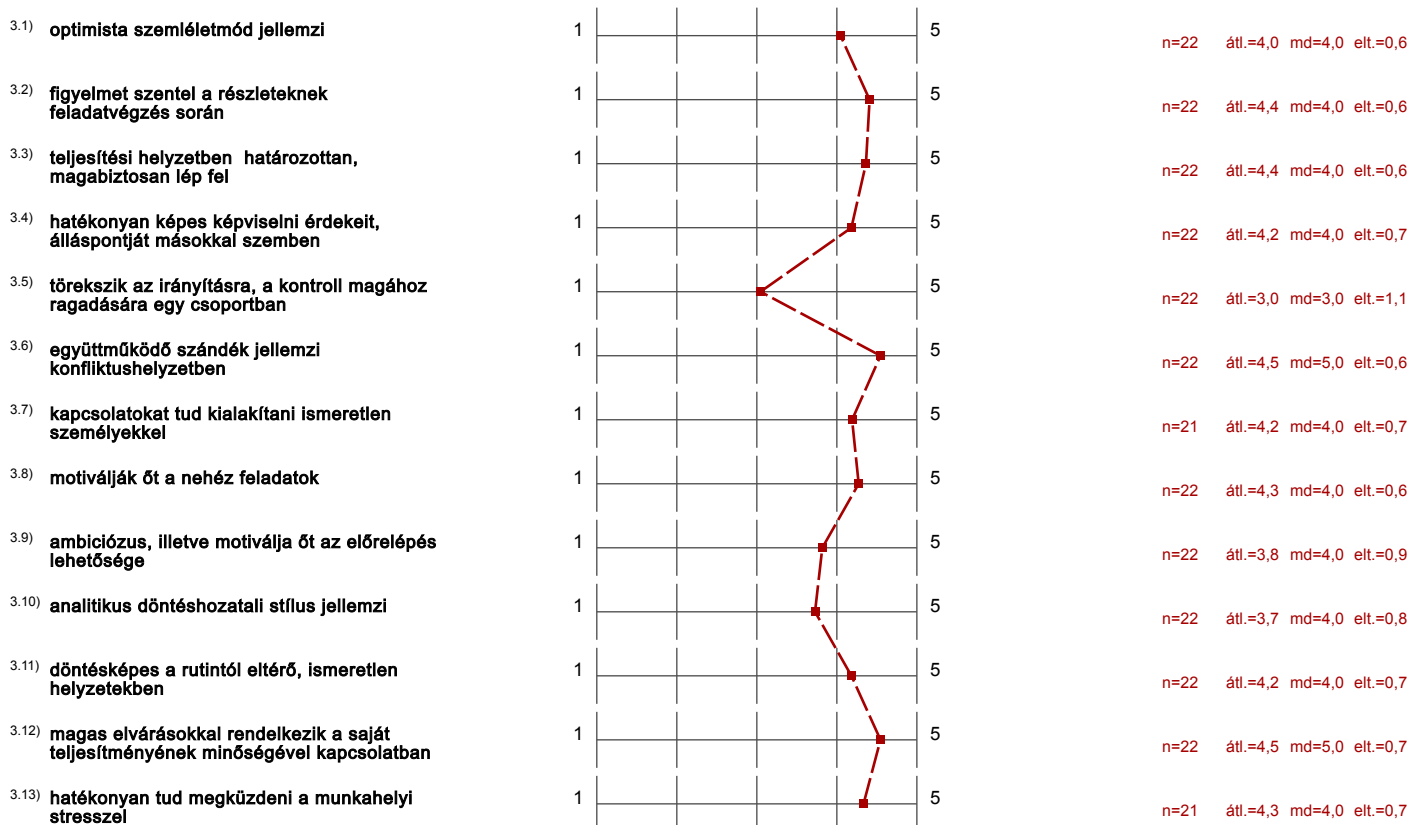
Alcsoport: Alcsoport_DE_munkaero_piacy_2017_MK

A profilvonalban használt értékek Átlag

2. Munkaerő kiválasztási szempontok



3. Munkával kapcsolatos attitűdök fontossága



4. Ismeretek, készségek fejlesztésével való elégedettség



