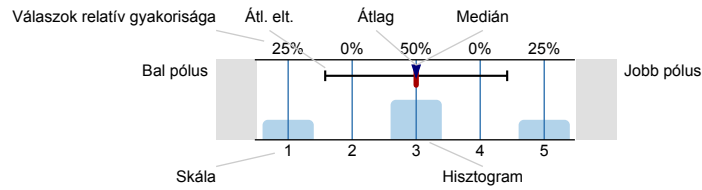




Felmérés eredmények

Jelmagyarázat

Kérdésszöveg



n=mennyiség
 átl.=átlag
 md=Medián
 elt.=Átl. elt.
 tart.=tartózkodás

1. Általános kérdések

- 1.1) **Amennyiben Önöknél a Debreceni Egyetem több karán végzett, szakember dolgozik, kérjük, a továbbiakban, a kérdőív egészében azokról a szakemberekről fogalmazzák meg a véleményüket, amelyik karról a legtöbben vannak alkalmazásban.**

Kérjük válasszon az alábbi listából:

Műszaki Kar 100% n=31

- 1.2) **Megye (ahol a cég/intézmény működik):**

Budapest 6.5% n=31
 Borsod-Abaúj-Zemplén megye 9.7%
 Hajdú-Bihar megye 64.5%
 Komárom-Esztergom megye 3.2%
 Pest megye 3.2%
 Szabolcs-Szatmár-Bereg megye 12.9%

- 1.3) **Az alábbi lehetőségek közül kérjük, válassza ki cégük, intézményük ágazatát.**

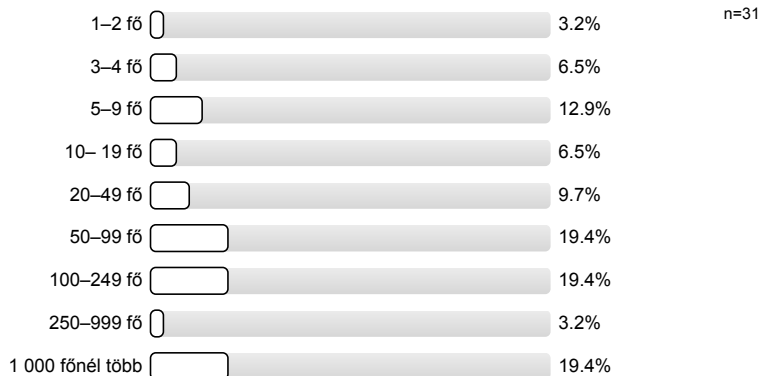
Feldolgozóipar 10% n=30
 Villamosenergia-, gáz-, gőz-, vízellátás 6.7%
 Építőipar 60%
 Szállítás, raktározás, posta, távközlés 3.3%
 Közigazgatás- védelem; kötelező társadalombiztosítás 6.7%
 Oktatás 3.3%
 Egyéb 10%

- 1.4) **Mi az Önök szervezetének (cégének, intézményének) „cégformája”?**

Bt. 0% n=31
 Kft. 61.3%
 Zrt., Nyrt. 25.8%
 Alapítvány, egyesület 0%
 Egyéni vállalkozó, önfoglalkoztató, egyéni magántevékenységet végző 0%
 Egyéb 12.9%

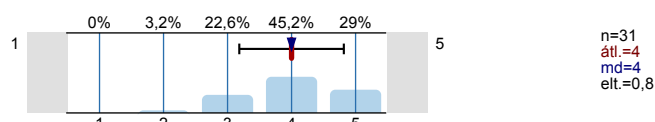
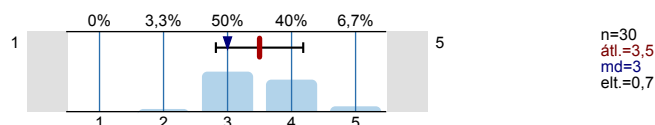
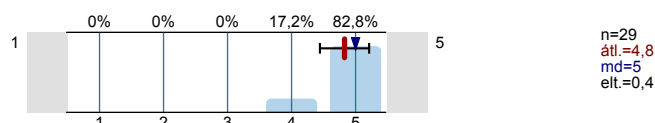
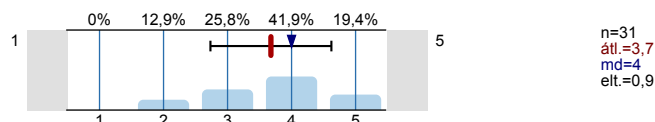
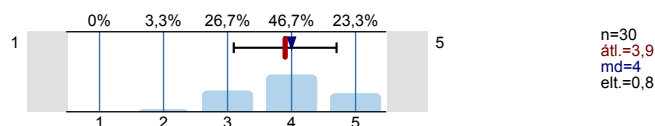
1.5) **Hány alkalmazottja van a szervezetnek?**

(Kérjük a legnagyobb, teljes (anya)vállalatot, intézményt érintő létszámot adja meg! Tehát pl. nagyvállalat, multinacionális cég esetében nem a telephely, hanem az egész vállalat munkavállalói létszámát adja meg! Ha ön egyéni vállalkozó, vagy önfoglalkoztató, kérjük, az 1. válaszlehetőséget jelölje meg!)



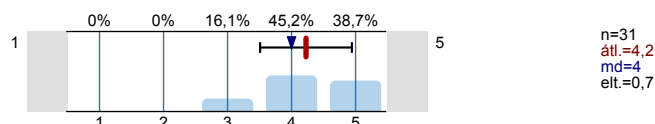
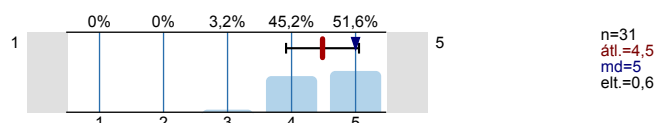
2. Munkaerő kiválasztási szempontok

Kérjük osztályozza az alábbi szempontokat, amelyeket a diplomás munkaerő kiválasztása során általában figyelembe vesznek! (1=egyáltalán nem fontos; 2=nem fontos; 3=közepesen fontos; 4=fontos; 5=nagyon fontos; 0=nem tudja)

2.1) **Korábbi munkatapasztalat**2.2) **Színvonalas önéletrajz**2.3) **Interjúm szerzett személyes benyomás**2.4) **Tanulmányi eredmények, a diploma érdemjegye**2.5) **Diplomát adó felsőoktatási intézmény presztízsze**

3. Munkával kapcsolatos attitűdök fontossága

Kérjük mérlegelje, hogy a munkaerő kiválasztás során mennyire tartja fontosnak a következő munkával kapcsolatos attitűdöket? (1=egyáltalán nem fontos; 2=nem fontos; 3=közepesen fontos; 4=fontos; 5=nagyon fontos; 0=nincs véleménye)

3.1) **optimista szemléletmód jellemzi**3.2) **figyelmet szentel a részleteknek feladatvégzés során**



4. Ismeretek, készségek fejlesztésével való elégedettség

Kérjük mérlegelje, hogy Ön mennyire elégedett azzal, ahogy a kar átadta, fejlesztette az alábbi ismereteket, készségeket. (1=egyáltalán nem elégedett; 2=nem elégedett; 3=közepesen elégedett; 4=elégedett; 5=teljes mértékben elégedett; 0=nincs véleménye)



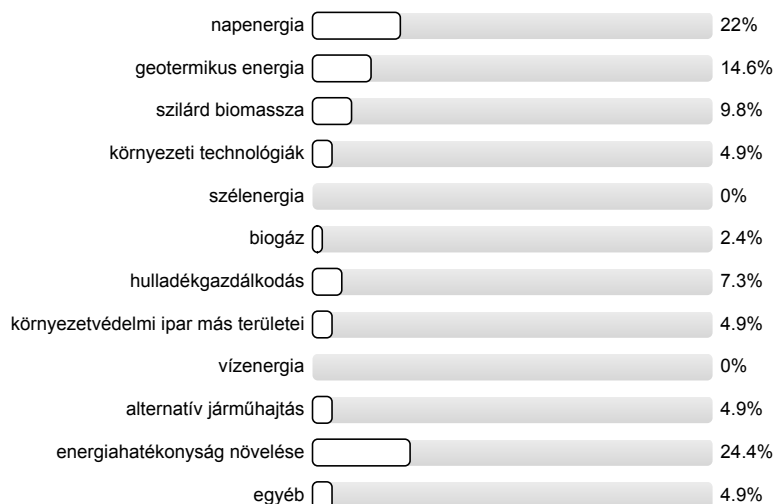


5. A zöld gazdasággal és zöld energiával kapcsolatos munkaerő-piaci kérdések

5.1) Kapcsolódik-e az Ön cégének/intézményének tevékenysége a zöld gazdasághoz vagy a zöld energiához?

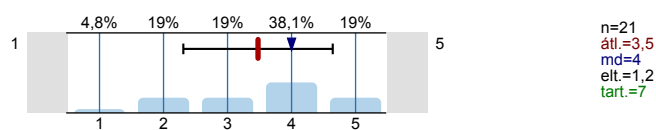


5.2) Amennyiben kapcsolódik, nevezze meg, hogy milyen területen. (több válasz is megjelölhető)

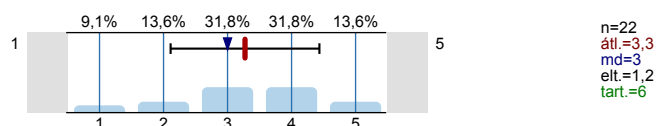


Elégedettségét kifejezheti az 1-5 skálán. (1=legkevésbé megfelelő, 5=kiváló, 0=nem kívánok válaszolni)

5.3) Milyen mértékben tartja megfelelőnek az egyetemünkön végzett munkatársak elméleti, szakmai felkészültségét a zöld gazdaság vagy a zöld energia területén?



5.4) Milyen mértékben tartja megfelelőnek az egyetemünkön végzett munkatársak gyakorlati, szakmai felkészültségét a zöld gazdaság vagy a zöld energia területén?

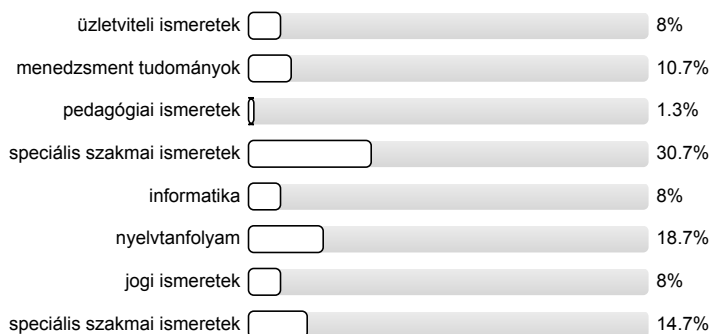


5.5) Az Ön cége/intézménye gyakorlati képzőhelye hallgatóinknak?



6. Továbbképzés, megjegyzés

6.1) Amennyiben lehetősége adódna, munkatársai milyen továbbképzésre küldené el szívesen (a képzés témája szerint)? (Többet is választhat.)

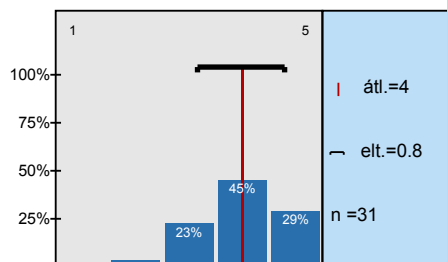


Köszönjük, hogy kitöltötte kérdőívünket! Válaszait az "Elküld" gombra kattintva rögzítheti adatbázisunkban.

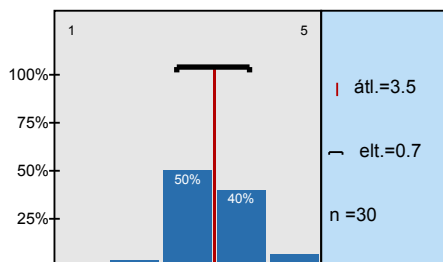
Az adatok elmentése az internet sebességétől függően néhány másodpercig is eltarthat. Kérjük, várja meg az adatmentés végét jelző üzenet megjelenését!

Hisztogram skálázott kérdésekhez

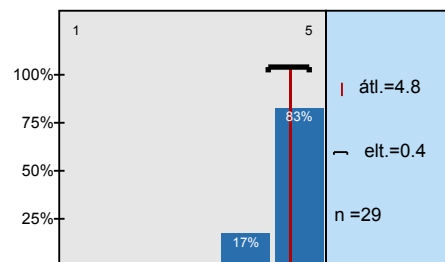
Korábbi munkatapasztalat



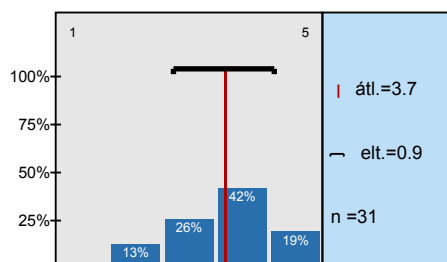
Színvonalas önéletrajz



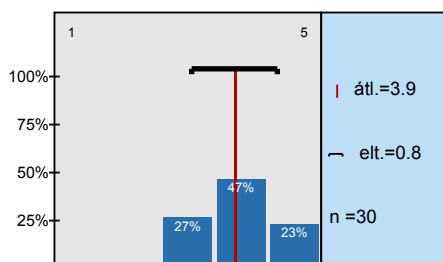
Interjún szerzett személyes benyomás



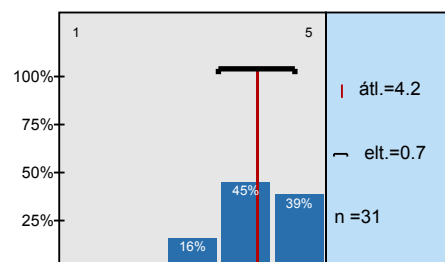
Tanulmányi eredmények, a diploma érdemjegye



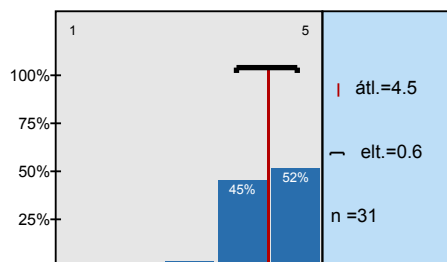
Diplomát adó felsőoktatási intézmény presztízse



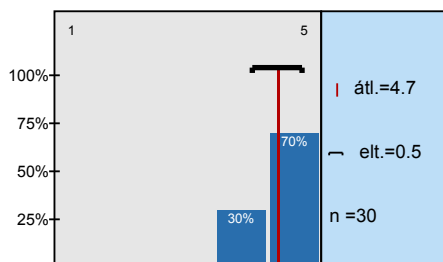
optimista szemléletmód jellemzi



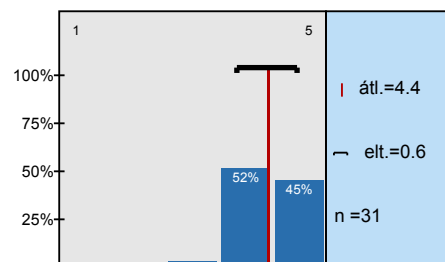
figyelmet szentel a részleteknek feladatvégzés során



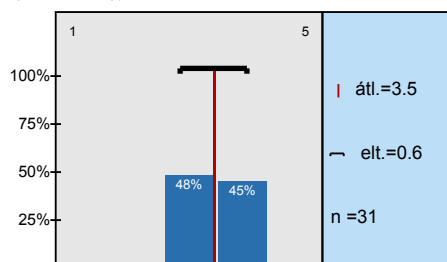
teljesítési helyzetben határozottan, magabiztosan lép fel



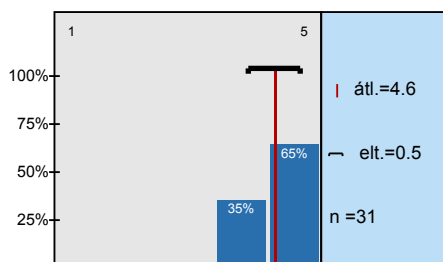
hatékonyan képes képviselni érdekeit, álláspontját másokkal szemben



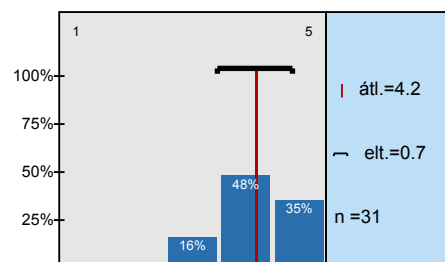
törekszik az irányításra, a kontroll magához ragadására egy csoportban



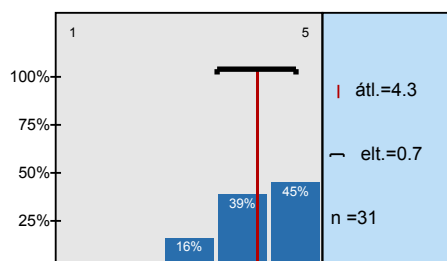
együttműködő szándék jellemzi konfliktushelyzetben



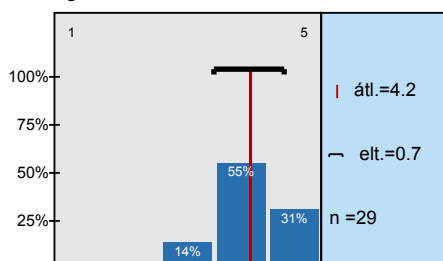
kapcsolatokat tud kialakítani ismeretlen személyekkel



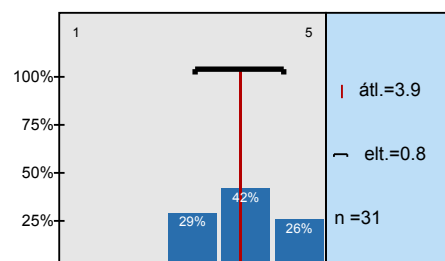
motiválják őt a nehéz feladatok



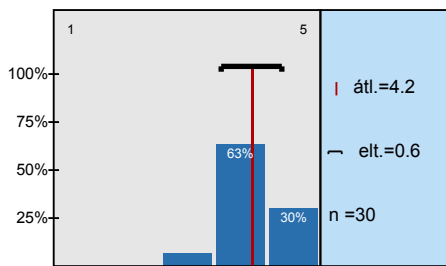
ambiciózus, illetve motiválja őt az előrelépés lehetősége



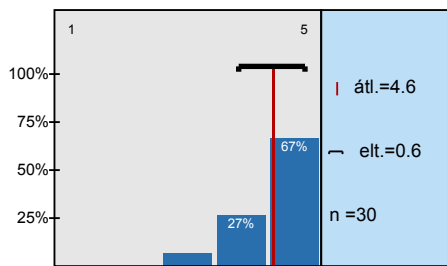
analitikus döntéshozatali stílus jellemzi



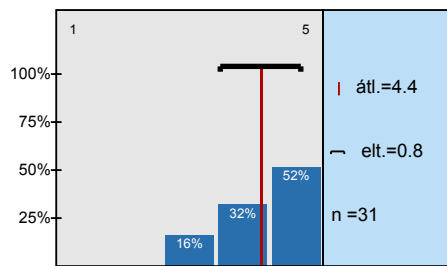
döntésképes a rutintól eltérő, ismeretlen helyzetekben



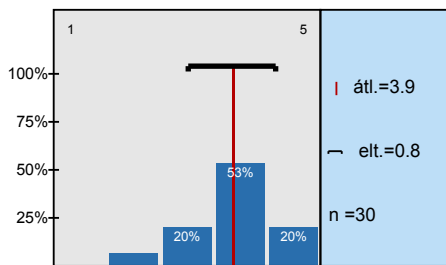
magas elvárásokkal rendelkezik a saját teljesítményének minőségével kapcsolatban



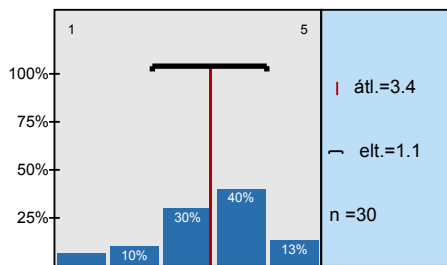
hatékonyan tud megküzdeni a munkahelyi stresszel



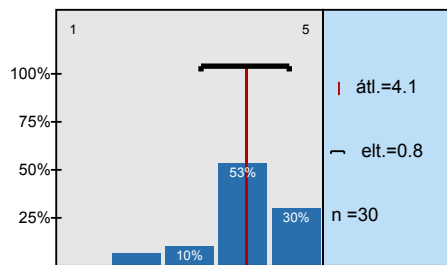
szakmai elméleti alapok



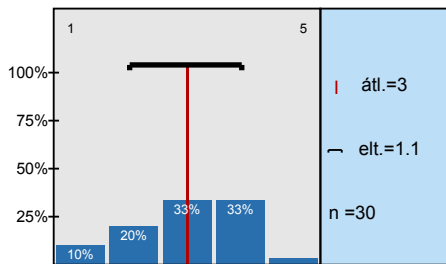
szakmai gyakorlati jártasság



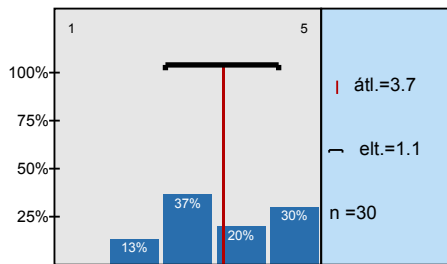
számítógépes ismeretek



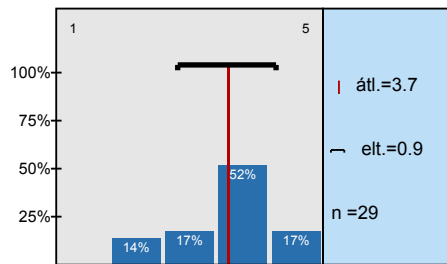
idegennyelv tudás



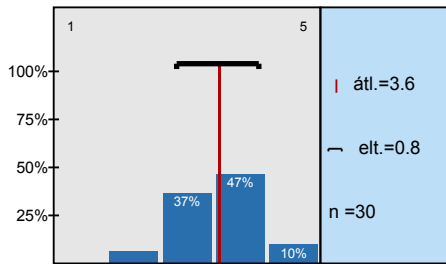
önálló munkavégzéshez szükséges készség



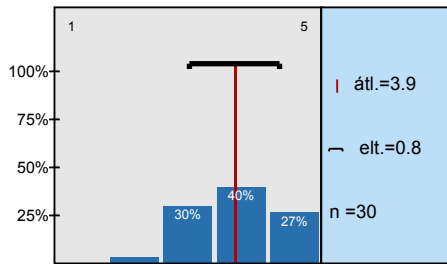
csapatmunkához szükséges készség



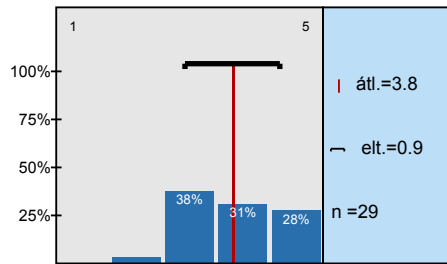
szervező készség



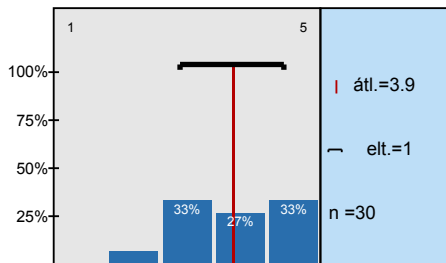
kommunikációs készség



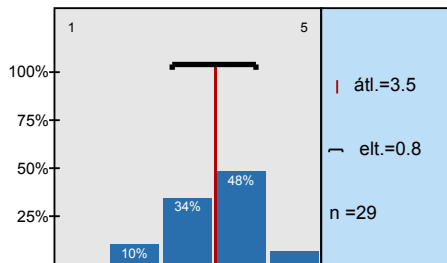
problémamegoldó készség



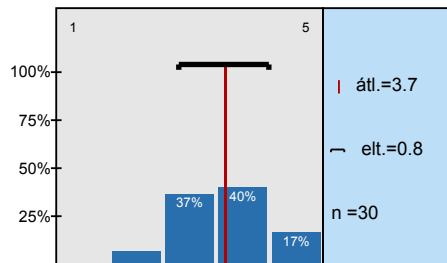
precíz munkavégzés



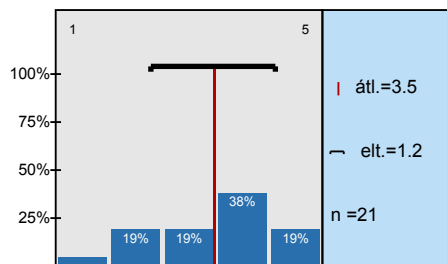
az egyetemen megszerzett tudás hasznossága



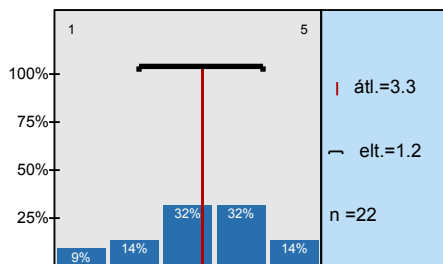
oktatás színvonala (össességében)



Milyen mértékben tartja megfelelőnek az egyetemünkön végzett munkatársak elméleti,



Milyen mértékben tartja megfelelőnek az egyetemünkön végzett munkatársak gyakorlati,

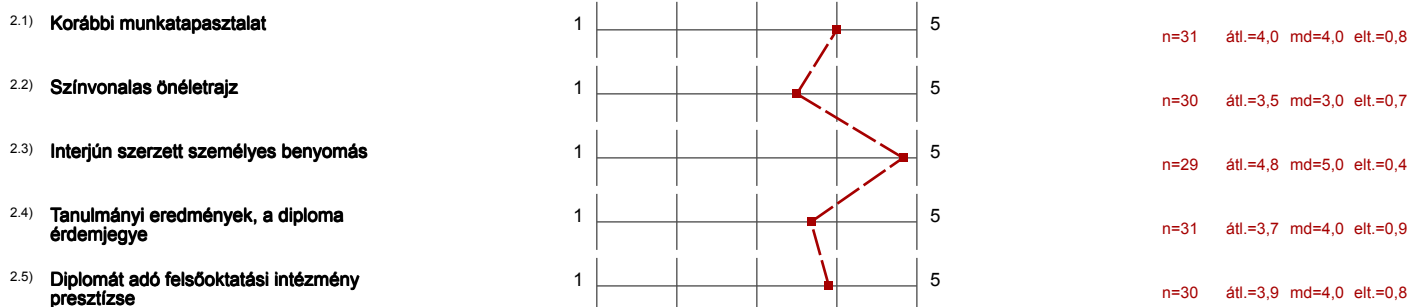


Profil

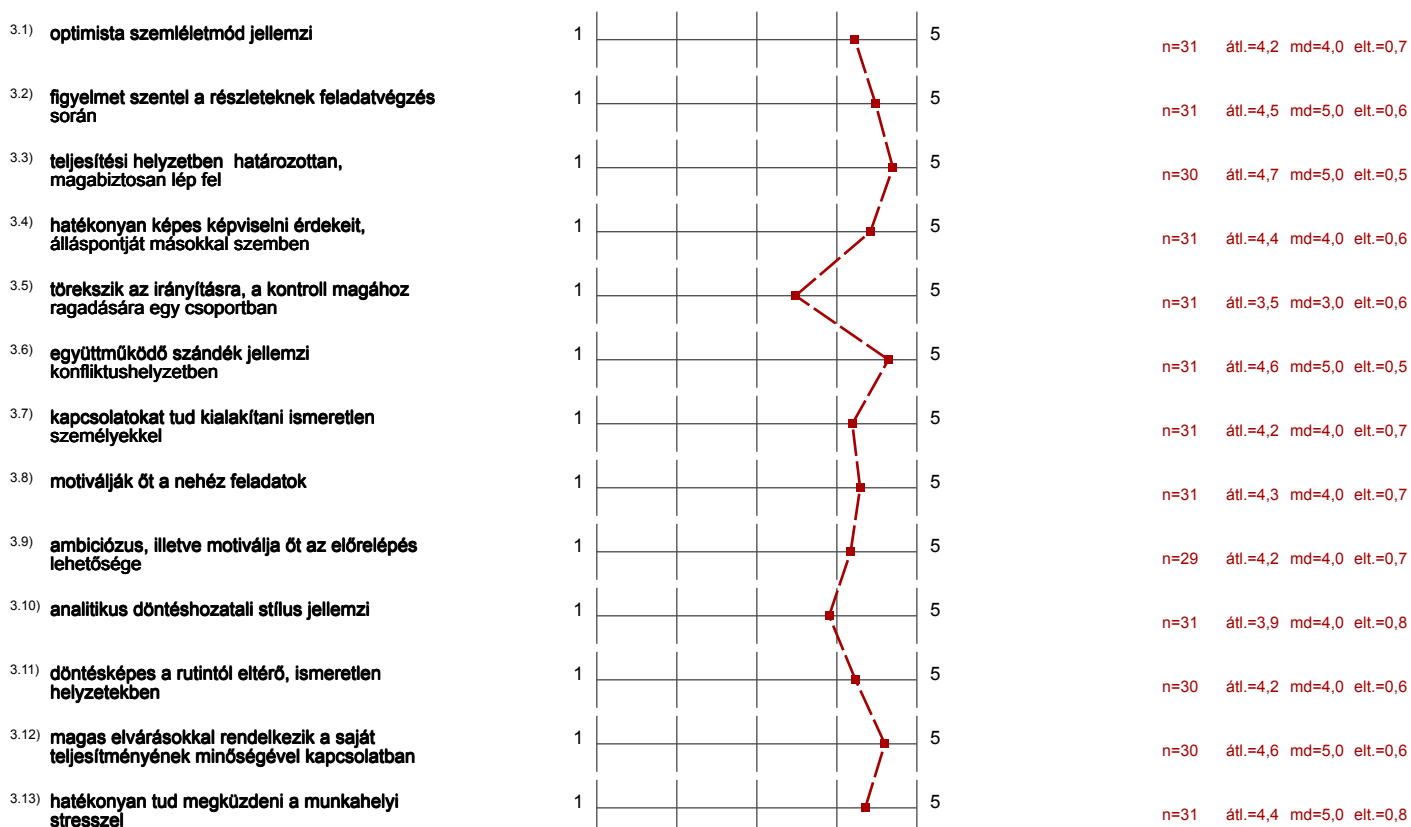
Alcsoport: Alcsoport DPR_2014_mpiac_MK

A profilvonalban használt értékek Átlag

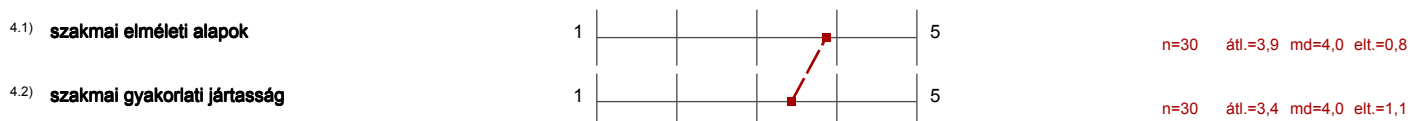
2. Munkaerő kiválasztási szempontok

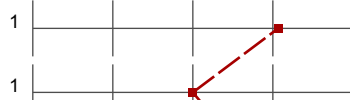
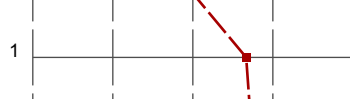
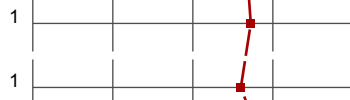

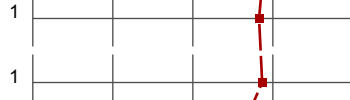







3. Munkával kapcsolatos attitűdök fontossága





4. Ismeretek, készségek fejlesztésével való elégedettség



4.3) számítógépes ismeretek		5	n=30	átl.=4,1	md=4,0	elt.=0,8
4.4) idegennyelv tudás		5	n=30	átl.=3,0	md=3,0	elt.=1,1
4.5) önálló munkavégzéshez szükséges készség		5	n=30	átl.=3,7	md=3,5	elt.=1,1
4.6) csapatmunkához szükséges készség		5	n=29	átl.=3,7	md=4,0	elt.=0,9
4.7) szervező készség		5	n=30	átl.=3,6	md=4,0	elt.=0,8
4.8) kommunikációs készség		5	n=30	átl.=3,9	md=4,0	elt.=0,8
4.9) problémamegoldó készség		5	n=29	átl.=3,8	md=4,0	elt.=0,9
4.10) precíz munkavégzés		5	n=30	átl.=3,9	md=4,0	elt.=1,0
4.11) az egyetemen megszerzett tudás hasznossága		5	n=29	átl.=3,5	md=4,0	elt.=0,8
4.12) oktatás színvonala (össességében)		5	n=30	átl.=3,7	md=4,0	elt.=0,8

5. A zöld gazdasággal és zöld energiával kapcsolatos munkaerő-piaci kérdések

5.3) Milyen mértékben tartja megfelelőnek az egyetemünkön végzett munkatársak elméleti, szakmai felkészültségét a zöld gazdaság vagy		5	n=21	átl.=3,5	md=4,0	elt.=1,2
5.4) Milyen mértékben tartja megfelelőnek az egyetemünkön végzett munkatársak gyakorlati, szakmai felkészültségét a zöld gazdaság vagy		5	n=22	átl.=3,3	md=3,0	elt.=1,2