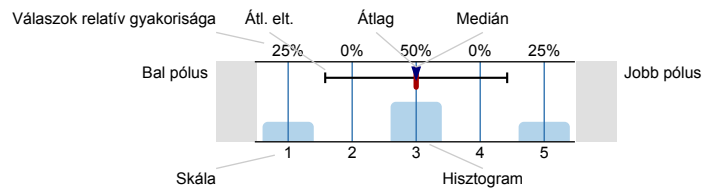




Felmérés eredmények

Jelmagyarázat

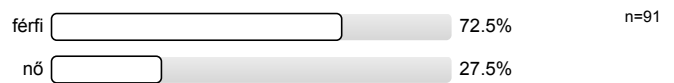
Kérdésszöveg



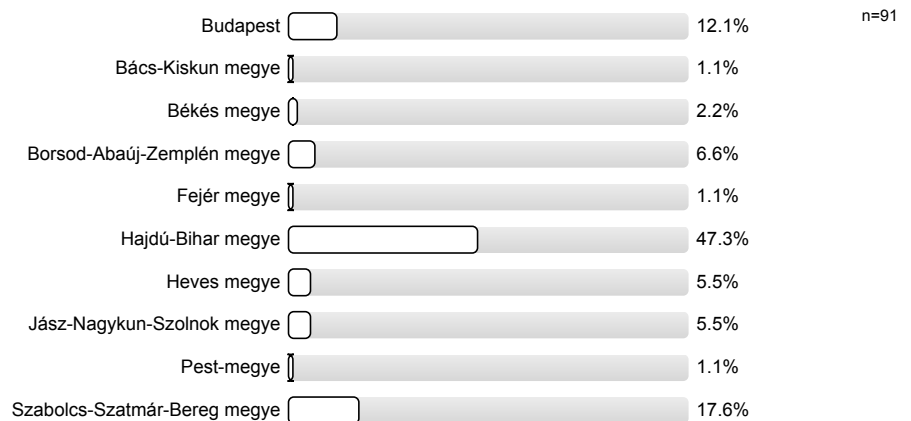
n=mennyiség
 átl.=átlag
 md=Medián
 elt.=Átl. elt.
 tart.=tartózkodás

1. Általános kérdések

1.1) Válaszadó neme:

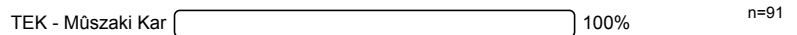


1.2) Válaszadó lakhelye:



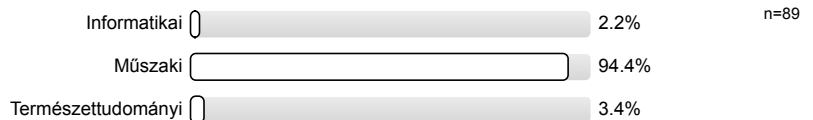
1.3) Az intézmény melyik karán végzett?

(amennyiben az adott évben több karon is végzett, arra gondoljon, amelyet fontosabbnak, fő szakjának tart!)

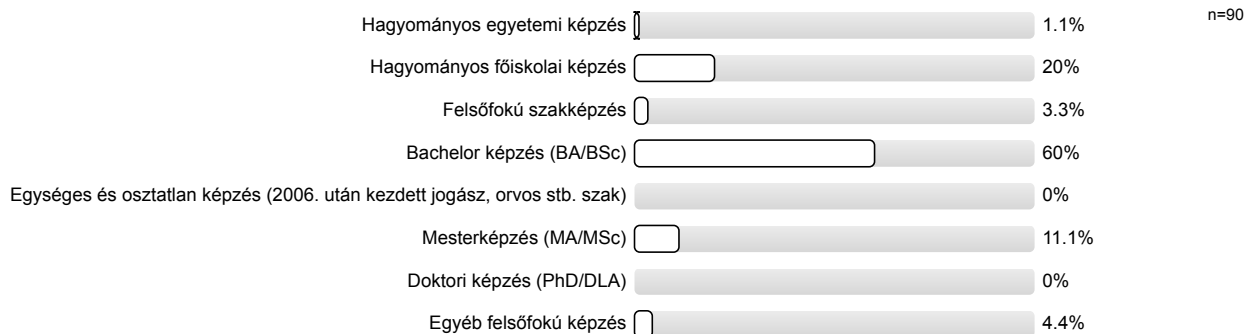


1.4) Az elvégzett szak képzési területe?

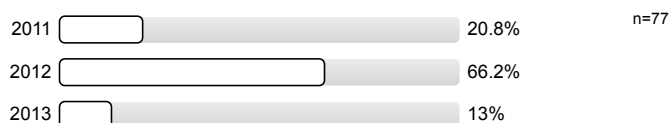
(amennyiben több szakon is végzett kérjük arra gondoljon amelyiket a fő szakjának tart)



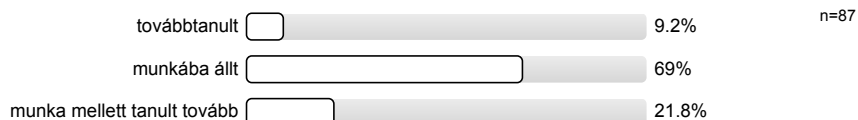
1.5) **Az elvégzett szak képzési szintje?**
(amennyiben több szakon is végzett kérjük arra gondoljon amelyiket a fő szakjának tart)



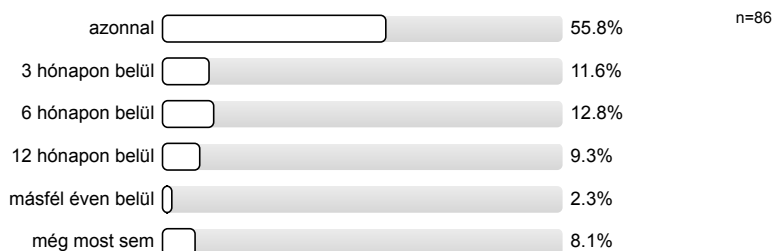
1.6) **Melyik évben végzett?**
(amennyiben több szakon is végzett kérjük arra gondoljon amelyiket a fő szakjának tart)



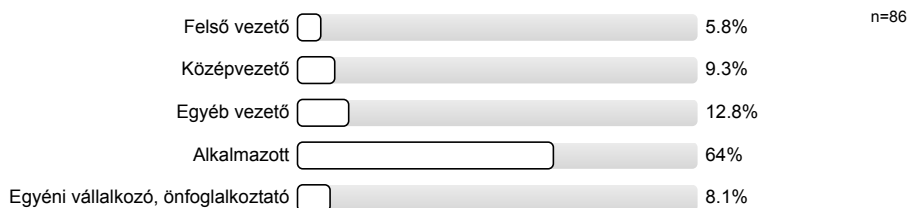
1.7) **A végzést követően Ön...**



1.8) **A végzést követően mikor sikerült elhelyezkednie?**



1.9) **Milyen beosztásban dolgozik jelenlegi/dolgozott utolsó munkahelyén?**
Ha több is volt, a legutolsó beosztást jelölje meg!

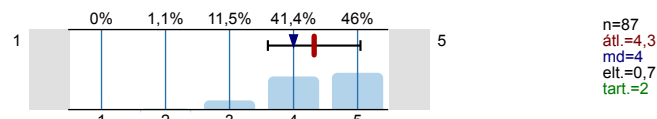


2. Munkával kapcsolatos attitűdök fontossága

Kérjük mérlegelje, hogy Ön szerint a munkaerő kiválasztás során mennyire fontosak a következő attitűdök?

(1=egyáltalán nem fontos; 2=nem fontos 3=közepesen fontos; 4=fontos; 5 =nagyon fontos; 0=nincs véleménye)

2.1) **optimista szemléletmód jellemzi**





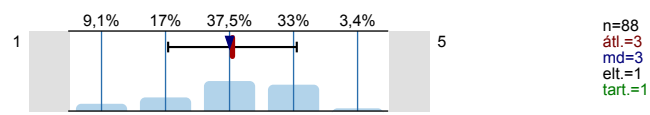
3. Ismeretek, készségek fejlesztésével való elégedettség

Kérjük mérlegelje, hogy Ön mennyire elégedett azzal, ahogy a kar átadta, fejlesztette az alábbi ismereteket, készségeket.

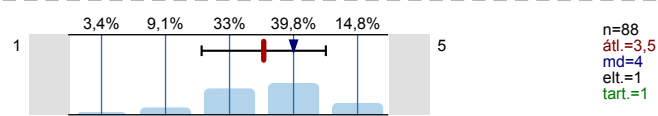
(1=egyáltalán nem elégedett; 2=nem elégedett; 3=közepesen elégedett; 4=elégedett; 5=teljes mértékben elégedett; 0=nincs véleménye)



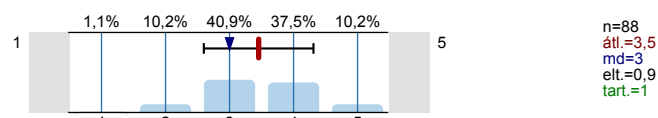
3.14) épületek állapota külleme



3.15) határidők betartása



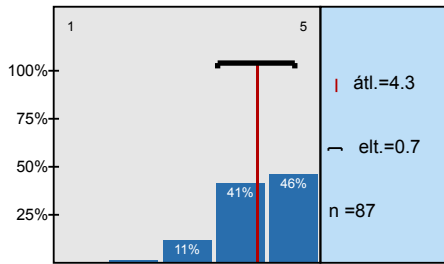
3.16) az előadások és gyakorlatok összhangja



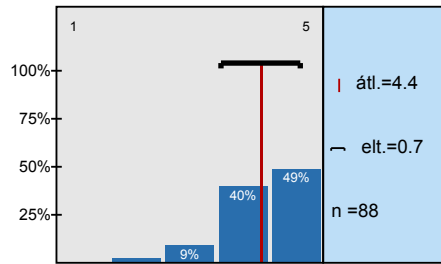
Köszönjük, hogy kitöltötte kérdőívünket! Válaszait az "Elküld" gombra kattintva rögzítheti adatbázisunkban.
 Az adatok elmentése az internet sebességétől függően néhány másodpercig is eltarthat. Kérjük, várja meg az adatmentés végét jelző
 üzenet megjelenését!

Hisztogram skálázott kérdésekhez

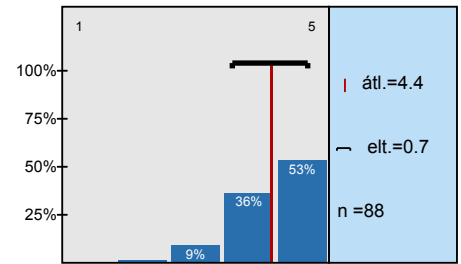
optimista szemléletmód jellemzi



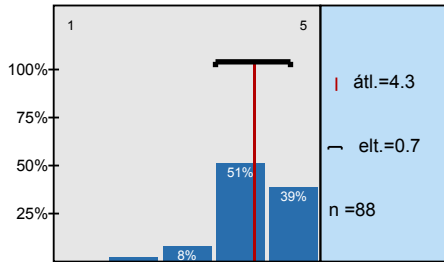
figyelmet szentel a részleteknek feladatvégzés során



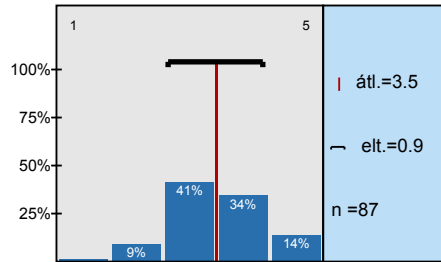
teljesítési helyzetben határozottan, magabiztosan lép fel



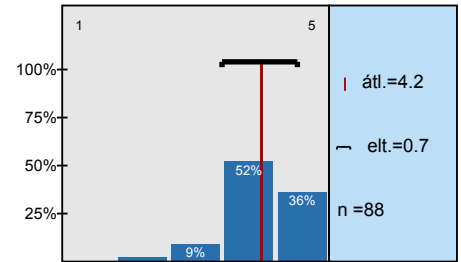
hatékonyan képes képviselni érdekeit, álláspontját másokkal szemben



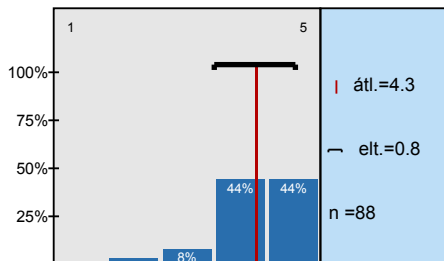
törekszik az irányításra, a kontroll magához ragadására egy csoportban



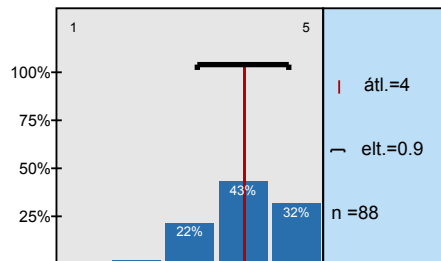
együttműködő szándék jellemzi konfliktushelyzetben



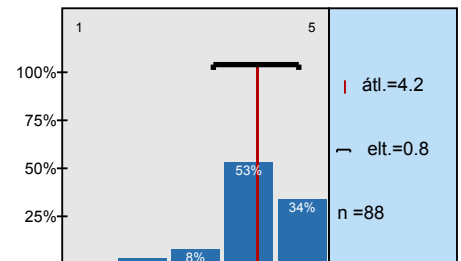
kapcsolatokat tud kialakítani ismeretlen személyekkel



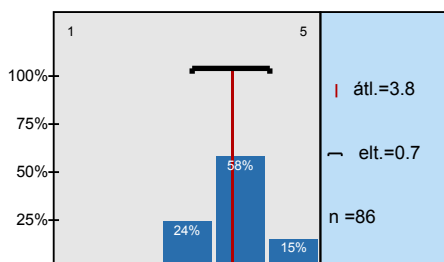
motiválják őt a nehéz feladatok



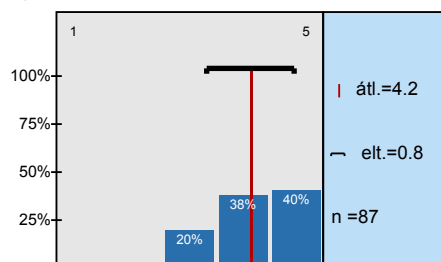
ambiciózus, illetve motiválja őt az előrelépés lehetősége



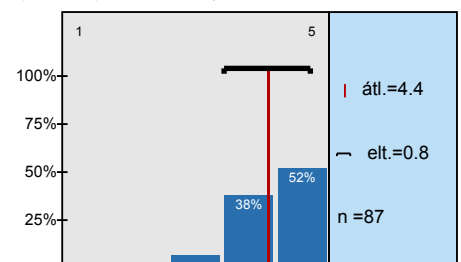
analitikus döntéshozatali stílus jellemzi



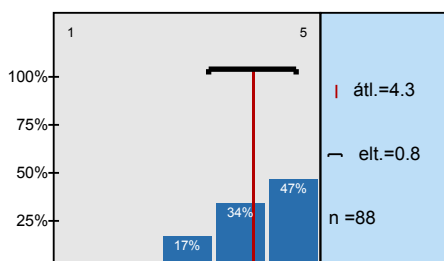
döntésképes a rutintól eltérő, ismeretlen helyzetekben



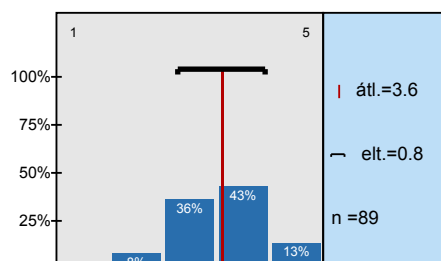
magas elvárásokkal rendelkezik a saját teljesítményének minőségével kapcsolatban



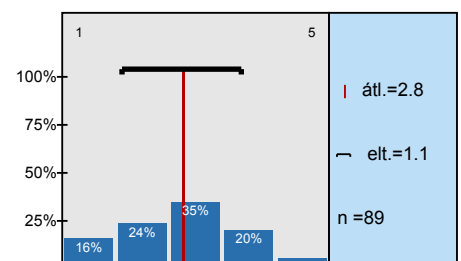
hatékonyan tud megküzdeni a munkahelyi stresszel



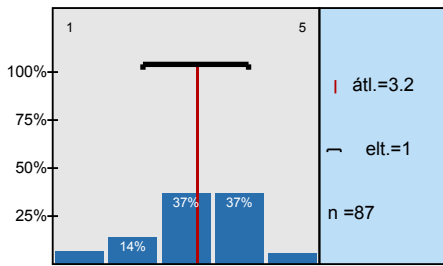
szakmai elméleti alapok



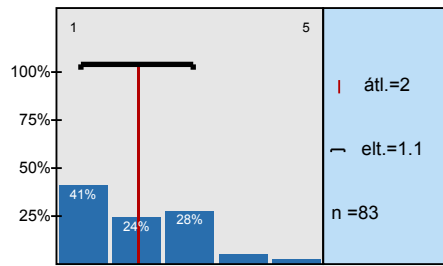
szakmai gyakorlati jártasság



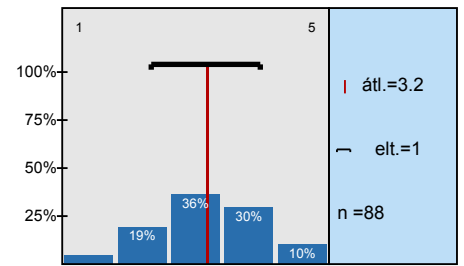
számítógépes ismeretek



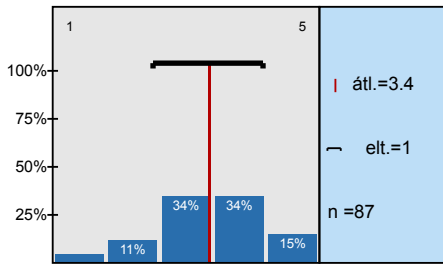
idegennyelv tudás



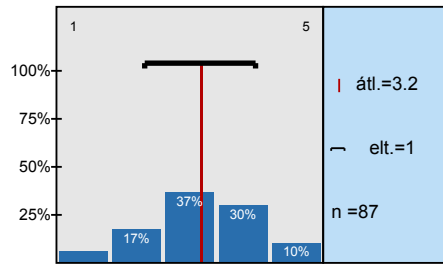
önálló munkavégzéshez szükséges készség



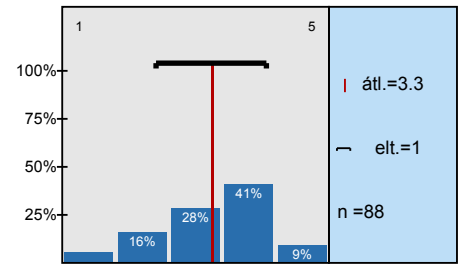
csapatmunkához szükséges készség



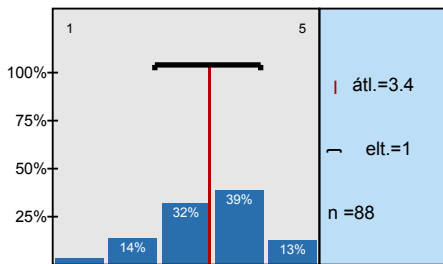
szervező készség



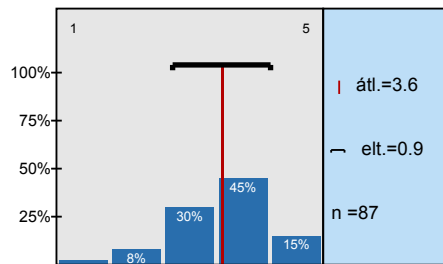
kommunikációs készség



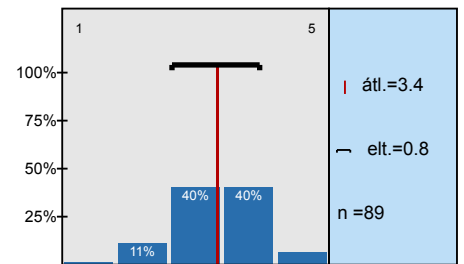
problémamegoldó készség



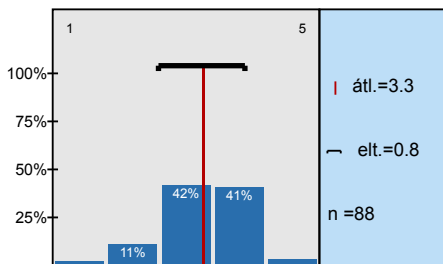
precíz munkavégzés



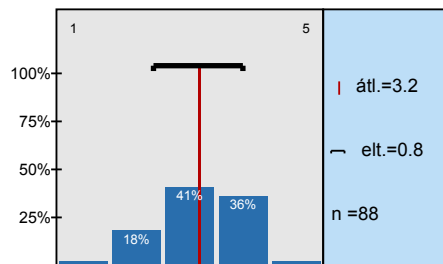
az egyetemen megszerzett tudás hasznossága



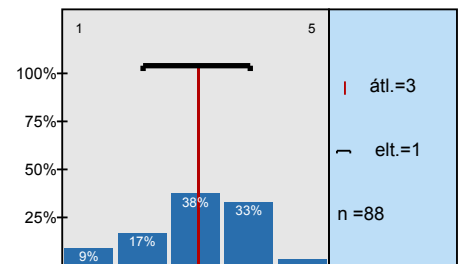
oktatás színvonala (össességében)



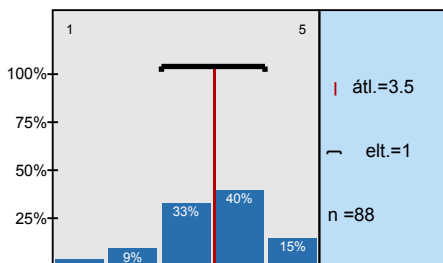
oktatás tárgyi feltételei



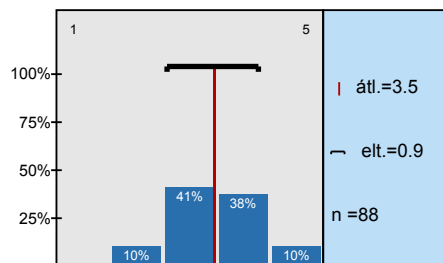
épületek állapota külleme



határidők betartása



az előadások és gyakorlatok összhangja

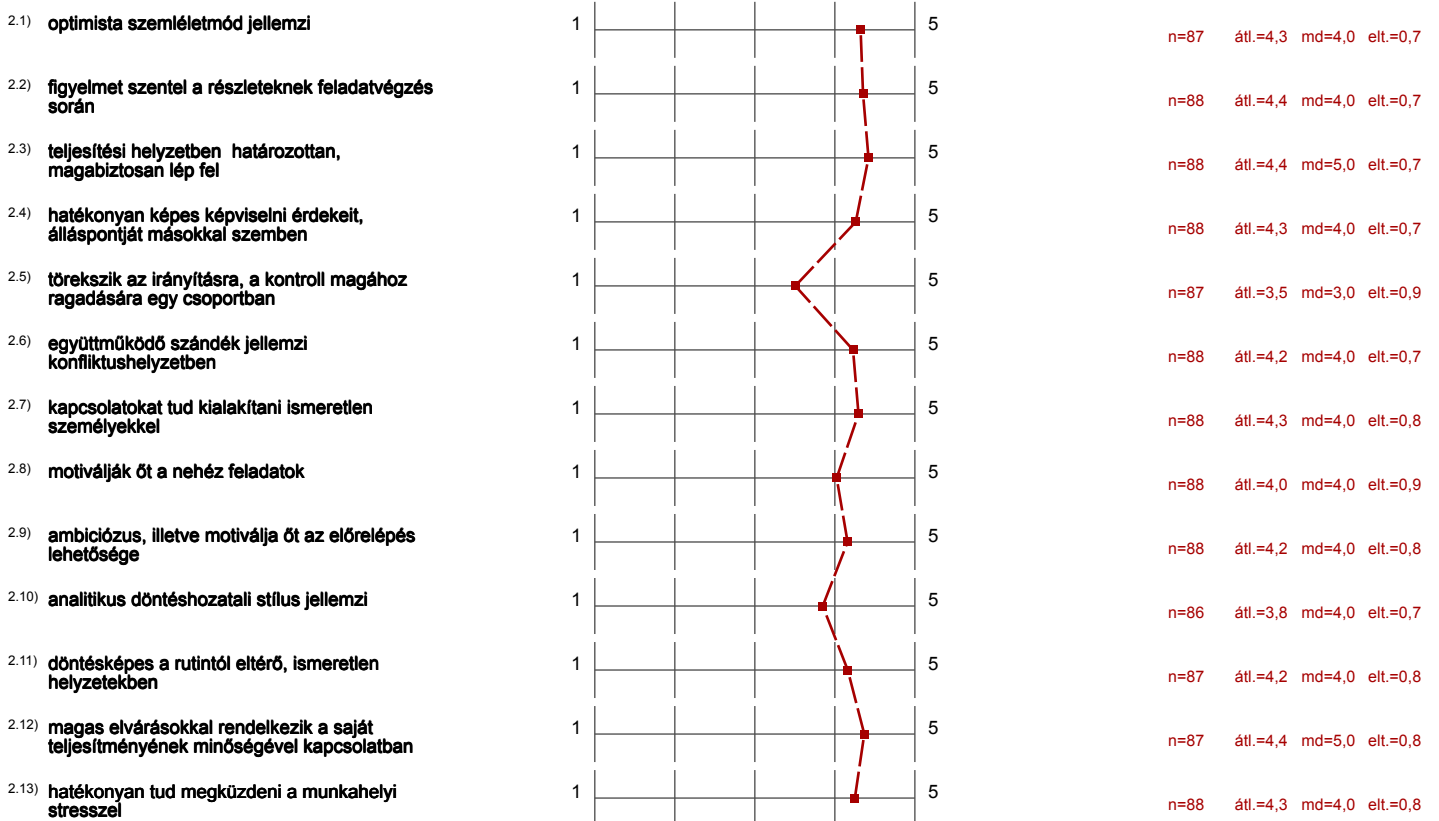


Profil

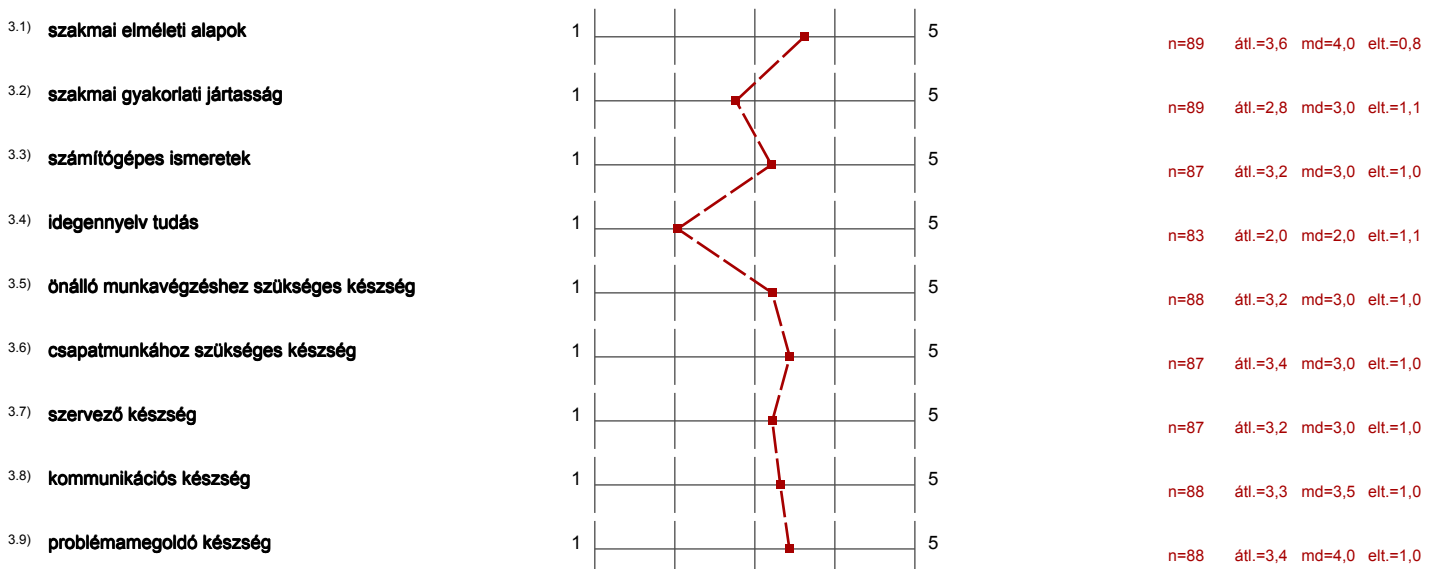
Alcsoport: 2013_DPR_vegzett-hallg_DE_blokk_MK

A profilvonalban használt értékek Átlag

2. Munkával kapcsolatos attitűdök fontossága



3. Ismeretek, készségek fejlesztésével való elégedettség



3.10) precíz munkavégzés	1	5	n=87	átl.=3,6	md=4,0	elt.=0,9
3.11) az egyetemen megszerzett tudás hasznossága	1	5	n=89	átl.=3,4	md=3,0	elt.=0,8
3.12) oktatás színvonala (összességében)	1	5	n=88	átl.=3,3	md=3,0	elt.=0,8
3.13) oktatás tárgyi feltételei	1	5	n=88	átl.=3,2	md=3,0	elt.=0,8
3.14) épületek állapota külleme	1	5	n=88	átl.=3,0	md=3,0	elt.=1,0
3.15) határidők betartása	1	5	n=88	átl.=3,5	md=4,0	elt.=1,0
3.16) az előadások és gyakorlatok összhangja	1	5	n=88	átl.=3,5	md=3,0	elt.=0,9