

Alcsoport_DE_vegzett_2017_MK

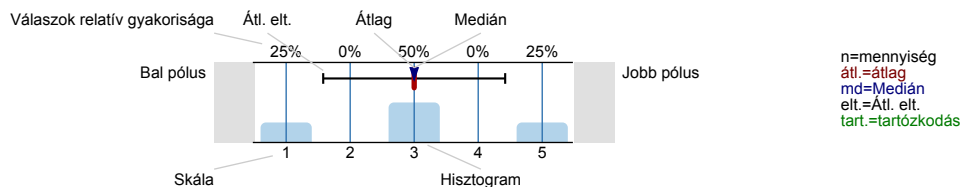
Válaszadók száma = 149



Felmérés eredmények

Jelmagyarázat

Kérdésszöveg

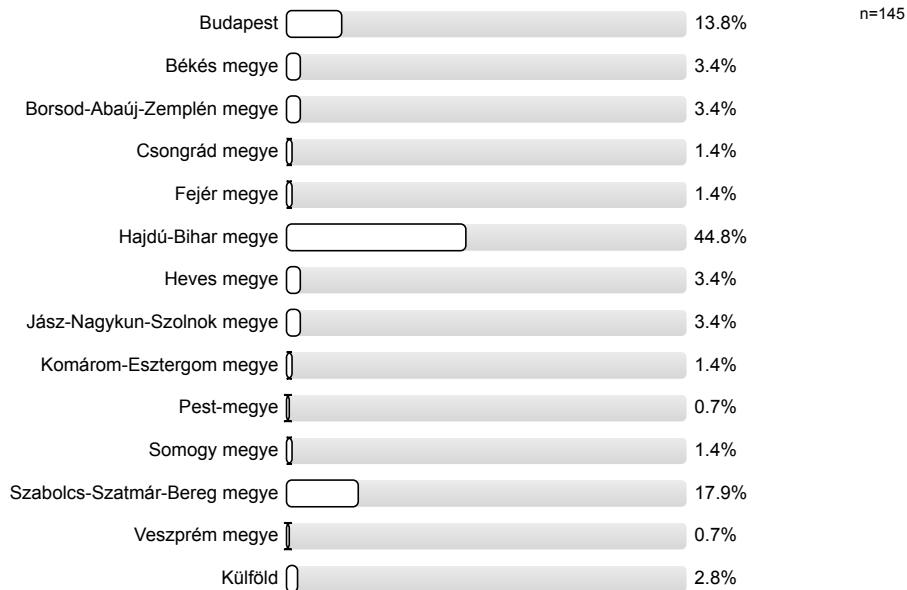


1. Általános kérdések

1.1) Válaszadó neme:



1.2) Válaszadó munkahelye melyik megyében található:



1.3) **Az intézmény melyik karán végzett?**

(amennyiben az adott évben több karon is végzett, arra gondoljon, amelyet fontosabbnak, fő szakjának tart!)

Műszaki Kar 100% n=1491.4) **Az elvégzett szak képzési területe?**

(amennyiben több szakon is végzett kérjük arra gondoljon amelyiket a fő szakjának tart)

Műszaki 98% n=149
Természettudományi 2%1.5) **Az elvégzett szak képzési szintje?**

(amennyiben több szakon is végzett kérjük arra gondoljon amelyiket a fő szakjának tart)

Hagyományos egyetemi képzés	<input type="text" value="6.1%"/>	6.1%	n=147
Hagyományos főiskolai képzés	<input type="text" value="5.4%"/>	5.4%	
Felsőfokú szakképzés	<input type="text" value="2.7%"/>	2.7%	
Bachelor képzés (BA/BSc)	<input type="text" value="62.6%"/>	62.6%	
Egységes és osztatlan képzés (2006. után kezdett jogász, orvos stb. szak)	<input type="text" value="0%"/>	0%	
Mesterképzés (MA/MSc)	<input type="text" value="18.4%"/>	18.4%	
Doktori képzés (PhD/DLA)	<input type="text" value="0%"/>	0%	
Egyéb felsőfokú képzés	<input type="text" value="4.8%"/>	4.8%	

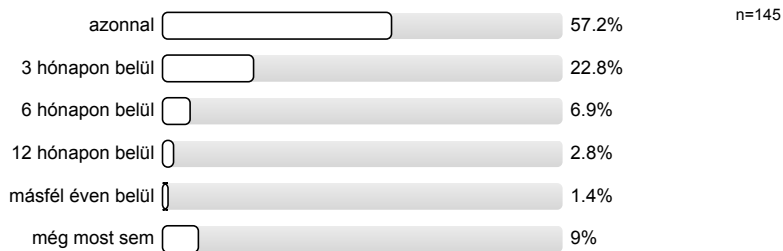
1.6) **Részt vett duális képzésben a Debreceni Egyetemen folytatott tanulmányai alatt?**igen 2.1% n=145
nem 97.9%1.7) **Melyik évben végzett?**

(amennyiben több szakon is végzett kérjük arra gondoljon amelyiket a fő szakjának tart)

2007	<input type="text" value="1.3%"/>	1.3%	n=149
2009	<input type="text" value="0.7%"/>	0.7%	
2010	<input type="text" value="1.3%"/>	1.3%	
2012	<input type="text" value="1.3%"/>	1.3%	
2013	<input type="text" value="0.7%"/>	0.7%	
2014	<input type="text" value="1.3%"/>	1.3%	
2015	<input type="text" value="20.8%"/>	20.8%	
2016	<input type="text" value="45%"/>	45%	
2017	<input type="text" value="27.5%"/>	27.5%	

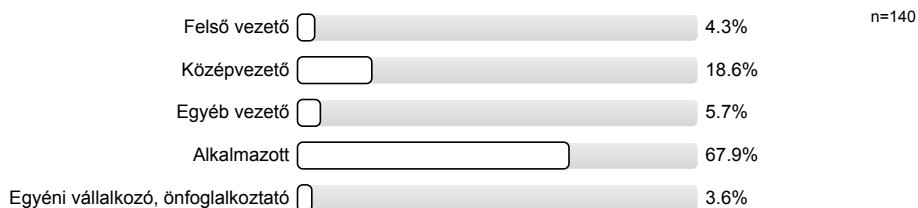
1.8) **A végzést követően Ön...**továbbtanult 6.3% n=142
munkába állt 69.7%
munka mellett tanult tovább 23.9%

1.9) A végzést követően mikor sikerült elhelyezkednie?



1.10) Milyen beosztásban dolgozik jelenlegi/dolgozott utolsó munkahelyén?

Ha több is volt, a legutolsó beosztást jelölje meg!

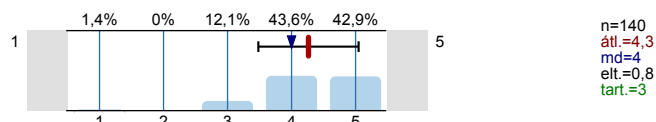


2. Munkával kapcsolatos attitűdök fontossága

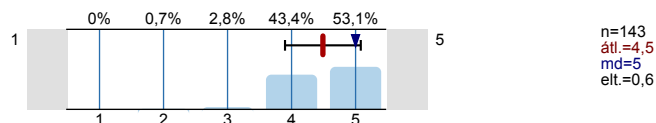
Kérjük mérlegelje, hogy Ön szerint a munkaerő kiválasztás során mennyire fontosak a következő attitűdök?

(1=egyáltalán nem fontos; 2=nem fontos 3=közepesen fontos; 4=fontos; 5 =nagyon fontos; 0=nincs véleménye)

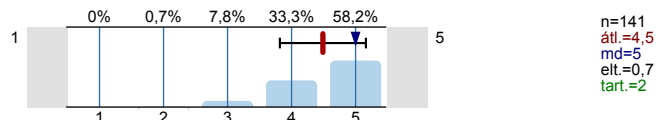
2.1) optimista szemléletmód jellemzi



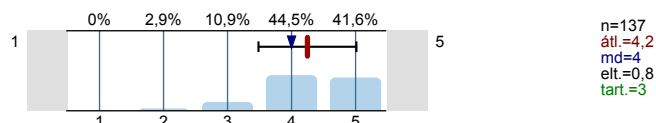
2.2) figyelmet szentel a részleteknek feladatvégzés során



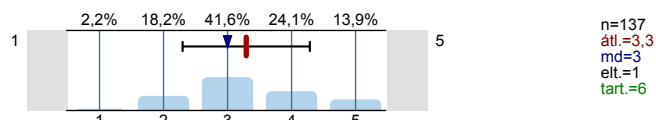
2.3) teljesítési helyzetben határozottan, magabiztosan lép fel



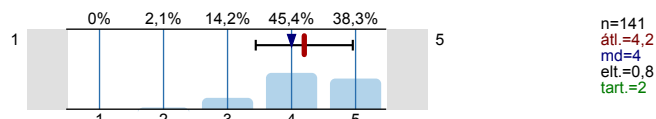
2.4) hatékonyan képes képviselni érdekeit, álláspontját másokkal szemben



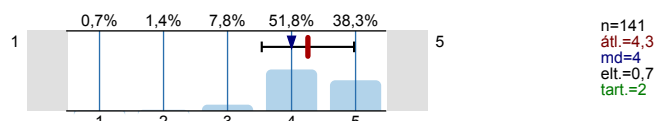
2.5) törekszik az irányításra, a kontroll magához ragadására egy csoportban

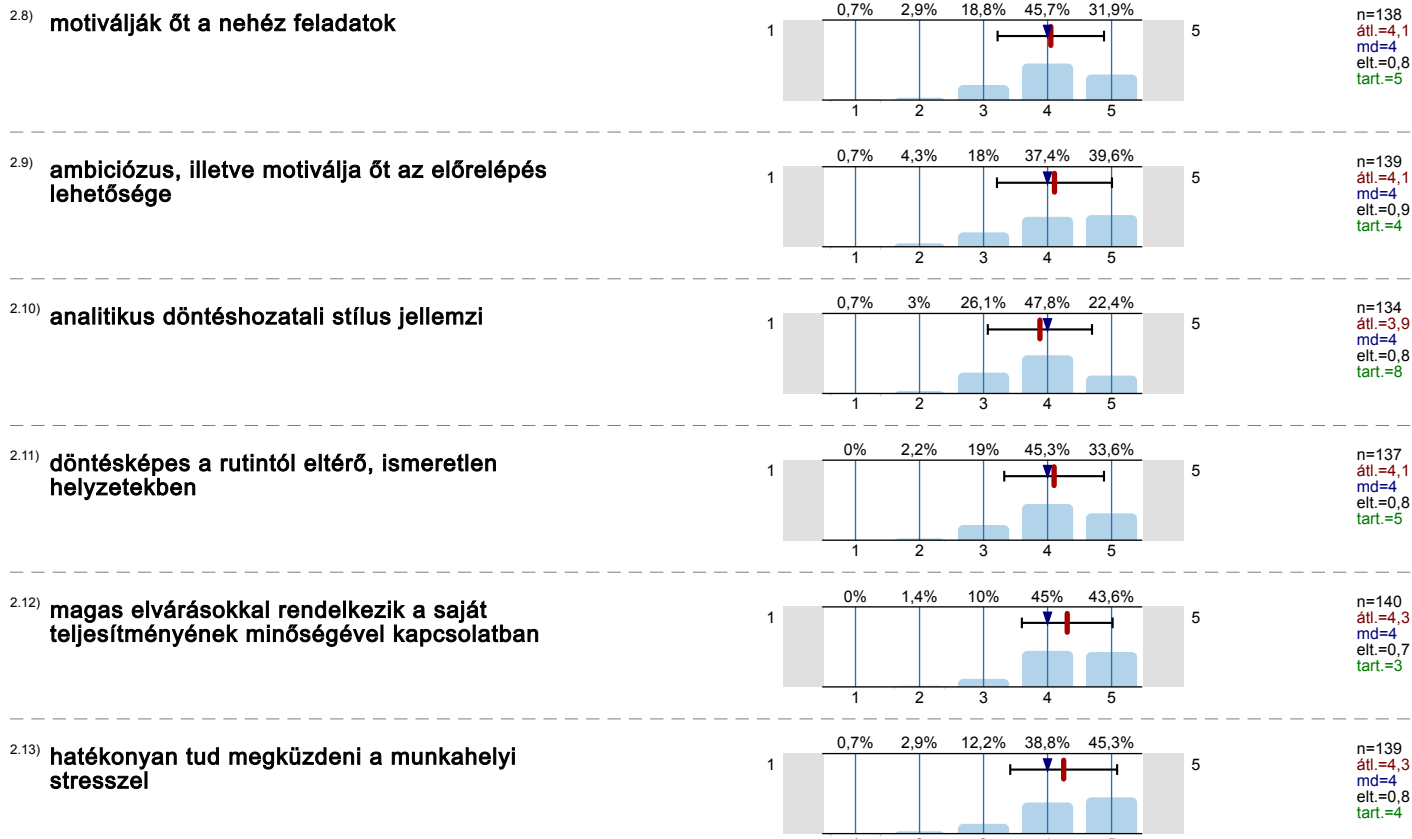


2.6) együttműködő szándék jellemzi konfliktushelyzetben



2.7) kapcsolatokat tud kialakítani ismeretlen személyekkel

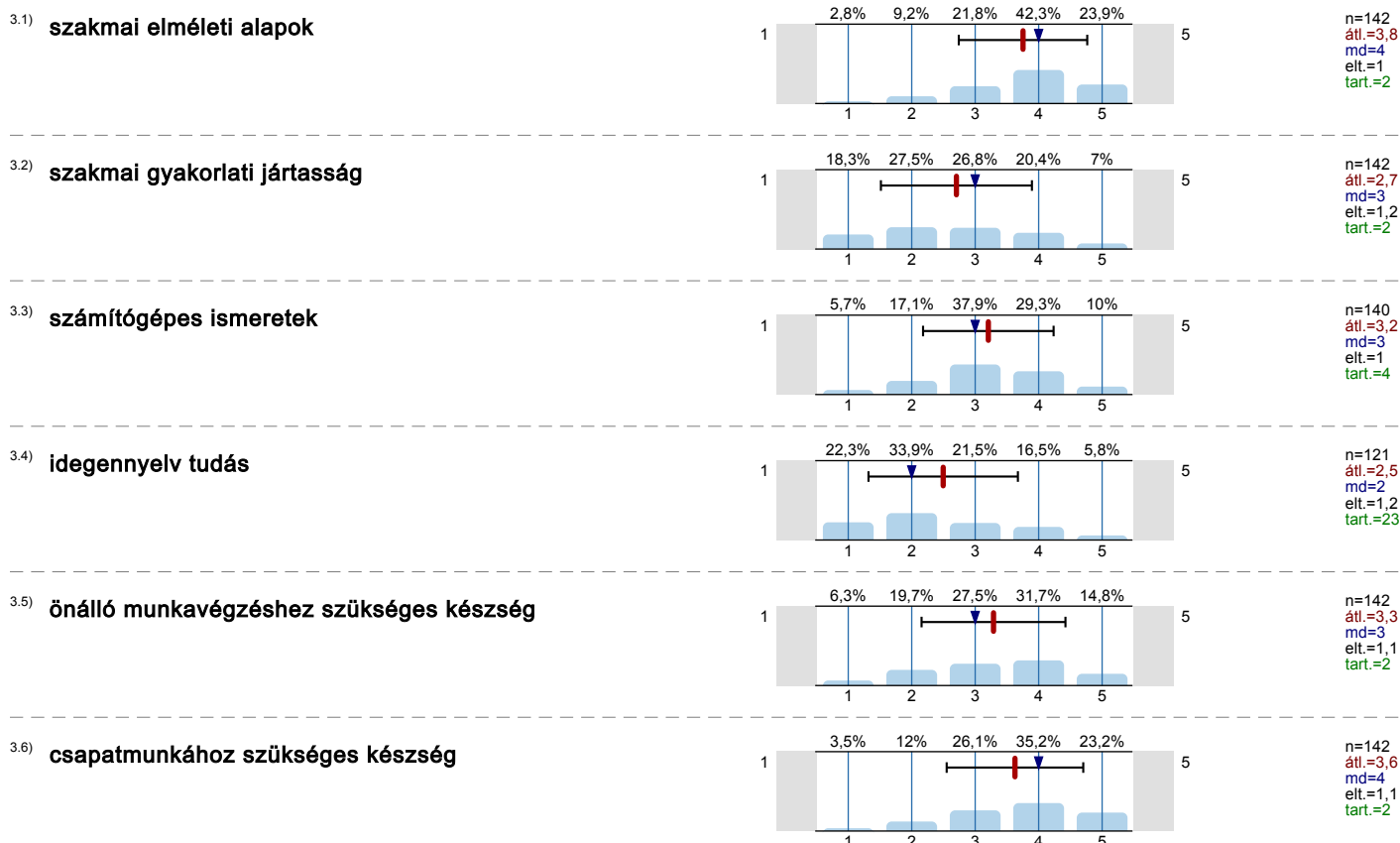




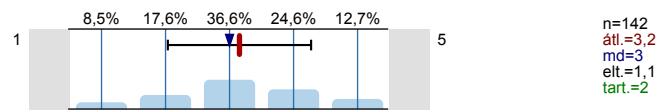
3. Ismeretek, készségek fejlesztésével való elégedettség

Kérjük mérlegelje, hogy Ön mennyire elégedett azzal, ahogy a kar átadta, fejlesztette az alábbi ismereteket, készségeket.

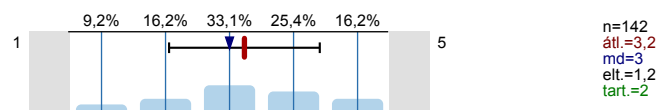
(1=egyáltalán nem elégedett; 2=nem elégedett; 3=közepesen elégedett; 4=elégedett; 5=teljes mértékben elégedett; 0=nincs véleménye)



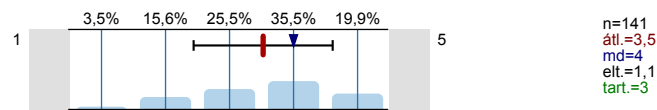
3.7) szervező készség



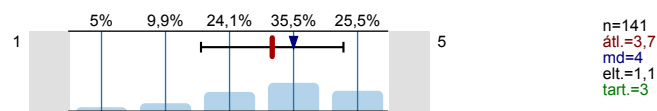
3.8) kommunikációs készség



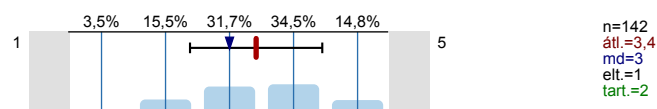
3.9) problémamegoldó készség



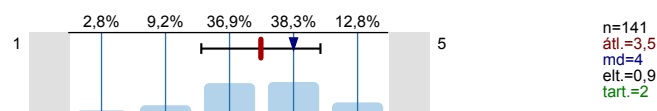
3.10) precíz munkavégzés



3.11) az egyetemen megszerzett tudás hasznossága



3.12) oktatás színvonala (összességében)

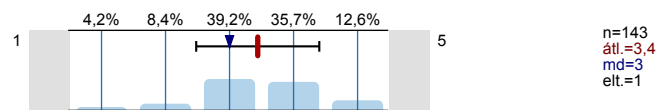


4. Infrastruktúra

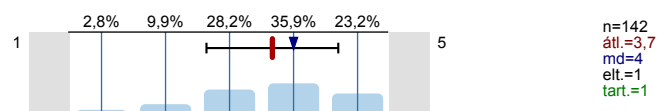
Kérjük mérlegelje, hogy Ön mennyire volt elégedett az alábbiakkal.

(1=egyáltalán nem elégedett; 2=nem elégedett; 3=közepesen elégedett; 4=többnyire elégedett; 5 =teljes mértékben elégedett; 0= nincs véleménye)

4.1) oktatás tárgyi feltételei



4.2) épületek állapota külleme

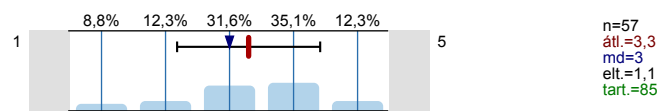


5. Szolgáltatások

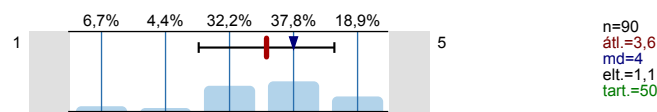
Kérjük mérlegelje, hogy Ön mennyire volt elégedett az alábbiakkal.

(1=egyáltalán nem elégedett; 2=nem elégedett; 3=közepesen elégedett; 4=többnyire elégedett; 5 =teljes mértékben elégedett; 0= nincs véleménye)

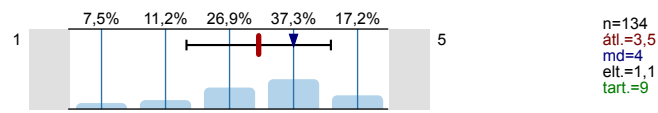
5.1) kollégiummal kapcsolatos szolgáltatások



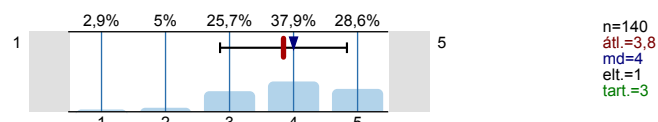
5.2) sportolással kapcsolatos szolgáltatások



5.3) **Hallgatói Szolgáltató Központ/Tanulmányi Osztály ügyintézésével kapcsolatos szolgáltatások**



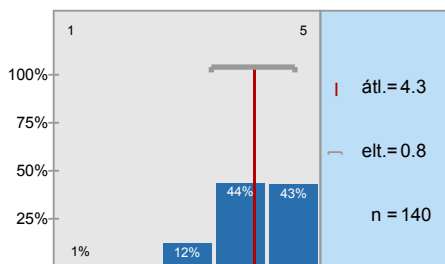
5.4) **Tanszéki/Intézeti ügyintézésével kapcsolatos szolgáltatások**



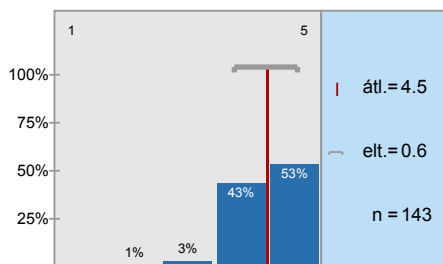
Köszönjük, hogy kitöltötte kérdőívünket! Válaszait az "Elküld" gombra kattintva rögzítheti adatbázisunkban.
 Az adatok elmentése az internet sebességétől függően néhány másodpercig is eltarthat. Kérjük, várja meg az adatmentés végét jelző üzenet megjelenését!

Hisztogram skálázott kérdésekhez

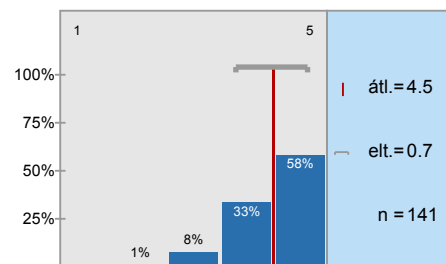
optimista szemléletmód jellemzi



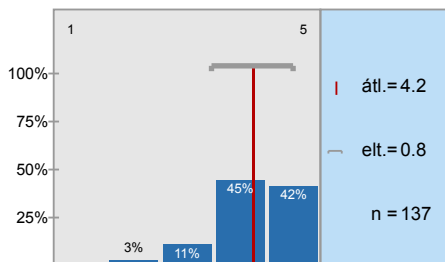
figyelmet szentel a részleteknek feladatvégzés során



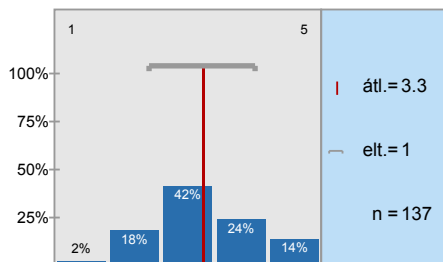
teljesítési helyzetben határozottan, magabiztosan lép fel



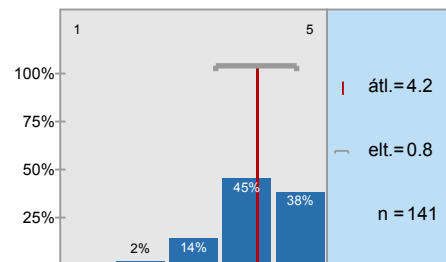
hatékonyan képes képviselni érdekeit, álláspontját másokkal szemben



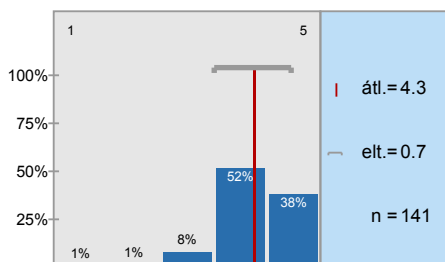
törekszik az irányításra, a kontroll magához ragadására egy csoportban



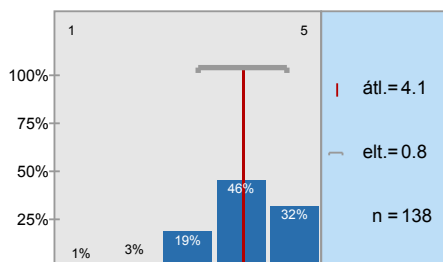
együttműködő szándék jellemzi konfliktushelyzetben



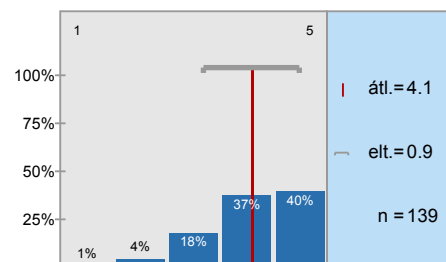
kapcsolatokat tud kialakítani ismeretlen személyekkel



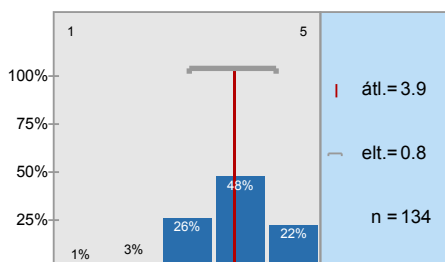
motiválják őt a nehéz feladatok



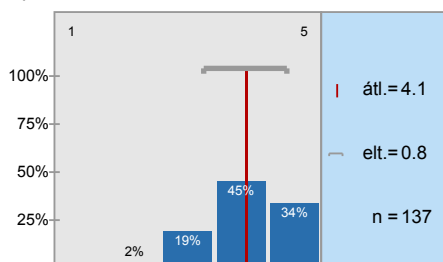
ambiciózus, illetve motiválja őt az előrelépés lehetősége



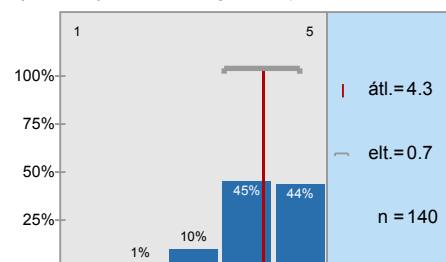
analitikus döntéshozatali stílus jellemzi



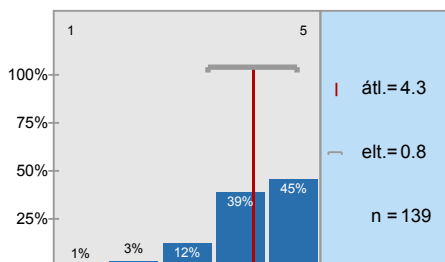
döntésképes a rutintól eltérő, ismeretlen helyzetekben



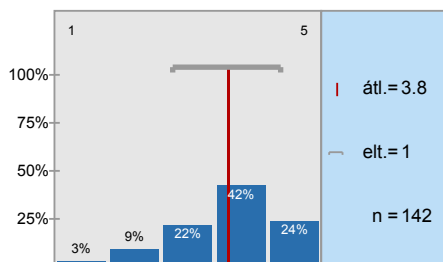
magas elvárásokkal rendelkezik a saját teljesítményének minőségével kapcsolatban



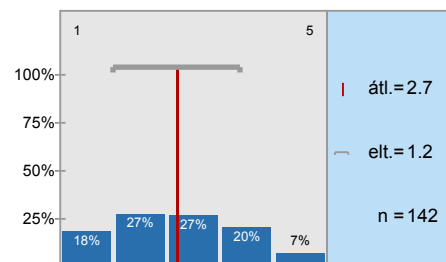
hatékonyan tud megküzdni a munkahelyi stresszel



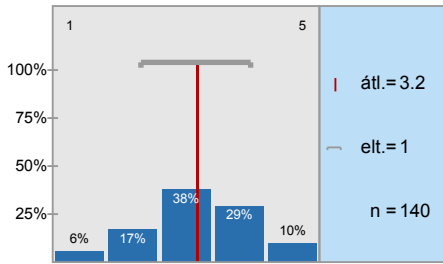
szakmai elméleti alapok



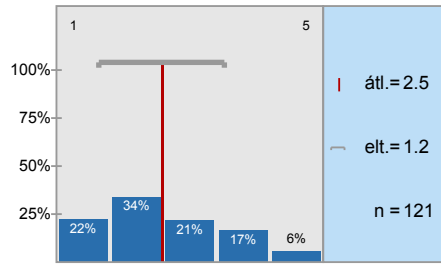
szakmai gyakorlati jártasság



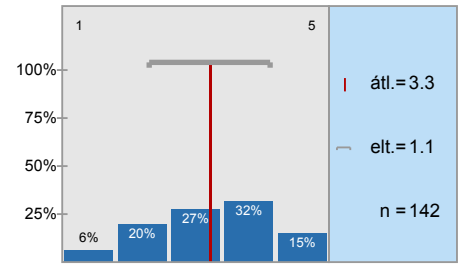
számítógépes ismeretek



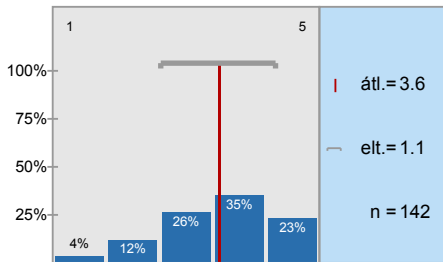
idegennyelv tudás



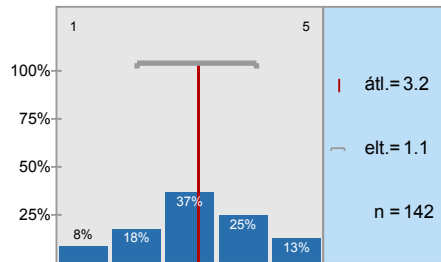
önálló munkavégzéshez szükséges készség



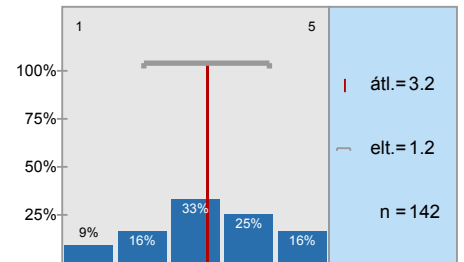
csapatmunkához szükséges készség



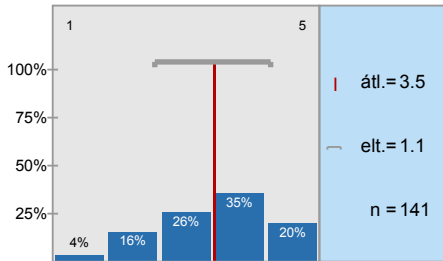
szervező készség



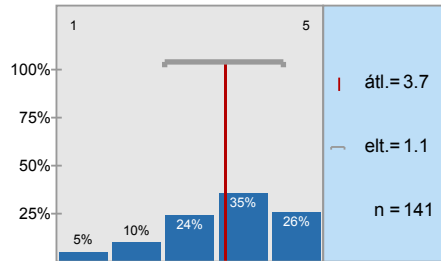
kommunikációs készség



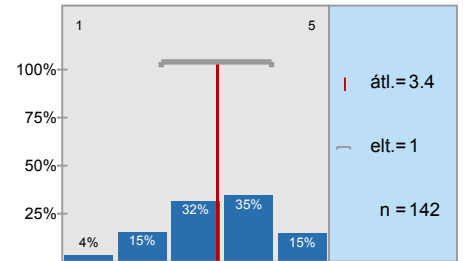
problémamegoldó készség



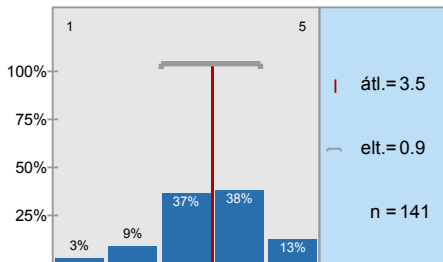
precíz munkavégzés



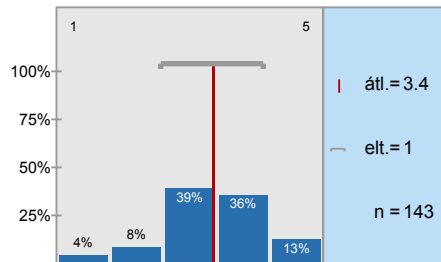
az egyetemen megszerzett tudás hasznossága



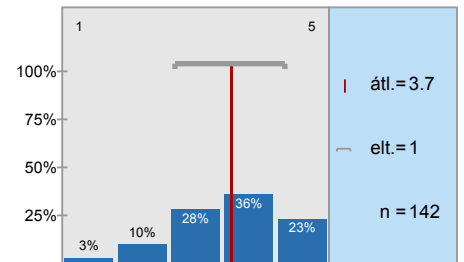
oktatás színvonala (össességében)



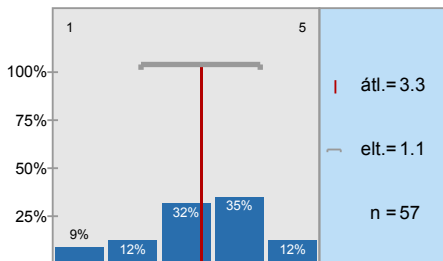
oktatás tárgyi feltételei



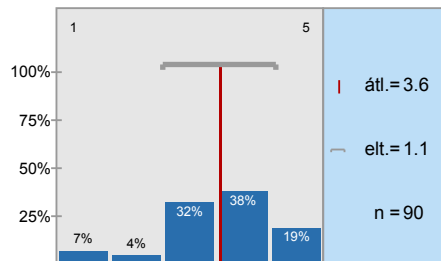
épületek állapota külleme



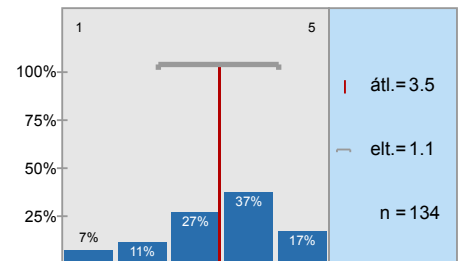
kollégiummal kapcsolatos szolgáltatások

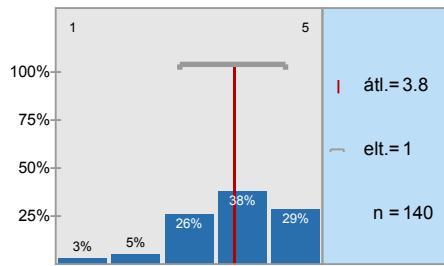


sportolással kapcsolatos szolgáltatások



Hallgatói Szolgáltató Központ/Tanulmányi Osztály ügyintézésével kapcsolatos szolgáltatások



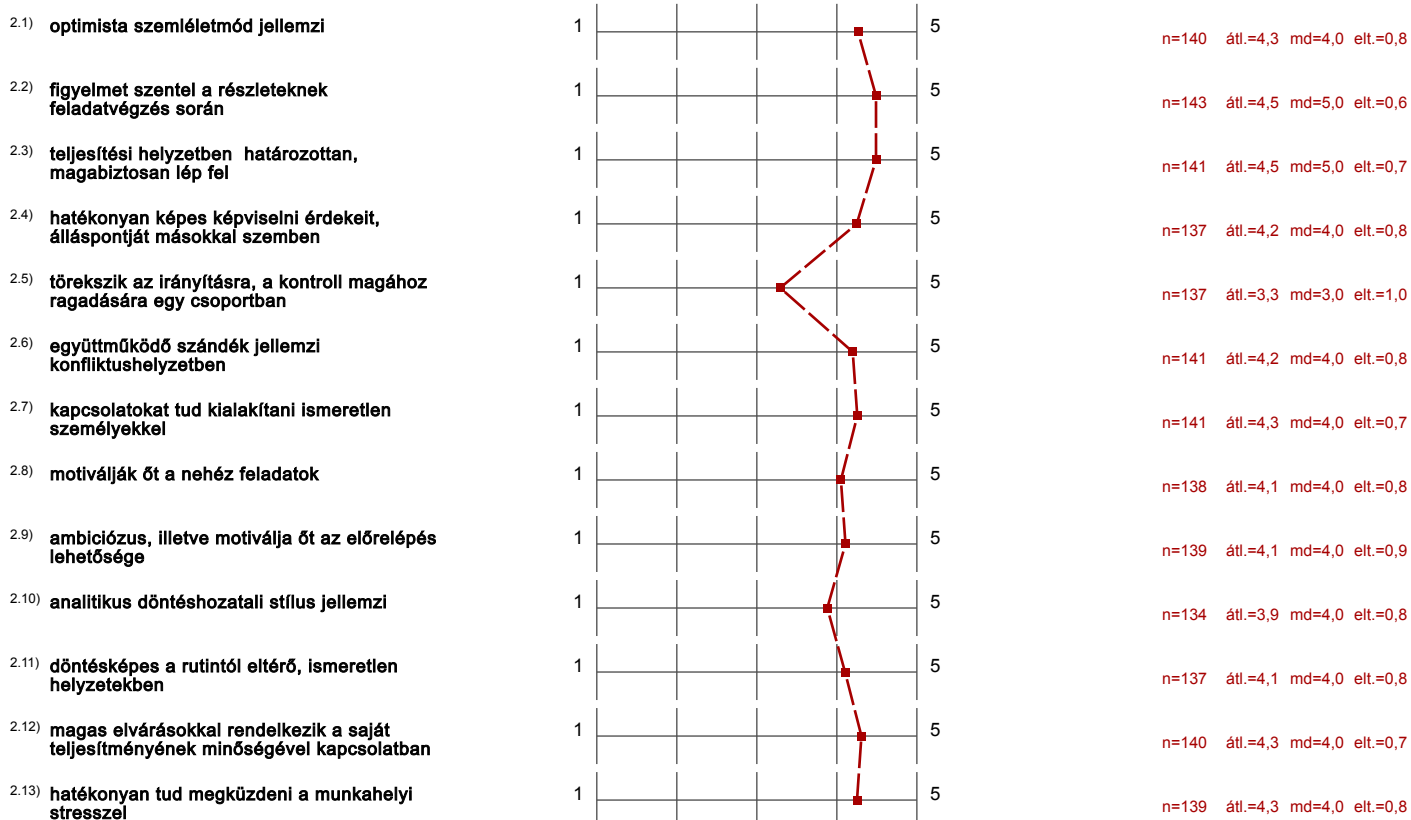
Tanszéki/Intézeti ügyintézésrel kapcsolatos szolgáltatások

Profil

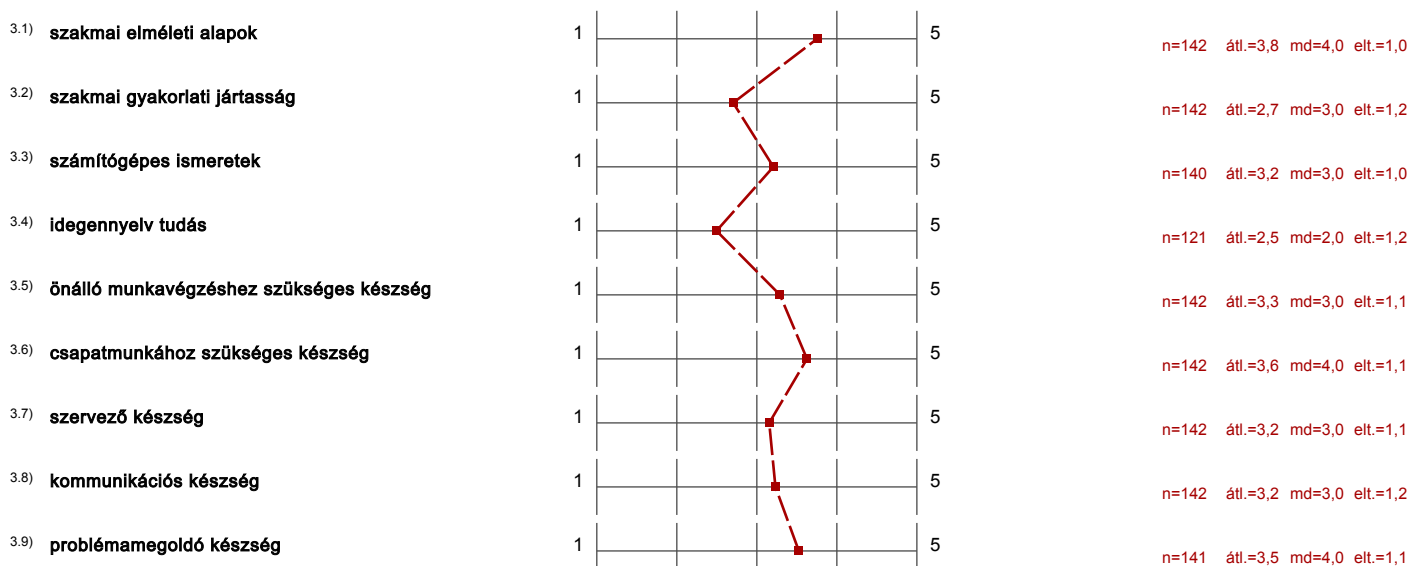
Alcsoport: Alcsoport_DE_vegzett_2017_MK

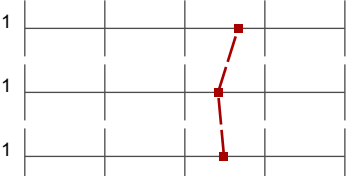


A profilvonalban használt értékek Átlag

2. Munkával kapcsolatos attitűdök fontossága





3. Ismeretek, készségek fejlesztésével való elégedettség







3.10) precíz munkavégzés		n=141 átl.=3,7 md=4,0 elt.=1,1
3.11) az egyetemen megszerzett tudás hasznossága		n=142 átl.=3,4 md=3,0 elt.=1,0
3.12) oktatás színvonala (össességében)		n=141 átl.=3,5 md=4,0 elt.=0,9

4. Infrastruktúra

4.1) oktatás tárgyi feltételei		n=143 átl.=3,4 md=3,0 elt.=1,0
4.2) épületek állapota külleme		n=142 átl.=3,7 md=4,0 elt.=1,0

5. Szolgáltatások

5.1) kollégiummal kapcsolatos szolgáltatások		n=57 átl.=3,3 md=3,0 elt.=1,1
5.2) sportolással kapcsolatos szolgáltatások		n=90 átl.=3,6 md=4,0 elt.=1,1
5.3) Hallgatói Szolgáltató Központ/Tanulmányi Osztály ügyintézésével kapcsolatos szolgáltatások		n=134 átl.=3,5 md=4,0 elt.=1,1
5.4) Tanszéki/Intézeti ügyintézésével kapcsolatos szolgáltatások		n=140 átl.=3,8 md=4,0 elt.=1,0