

## Alcsoport\_DE\_munkatarsi\_2017\_NK

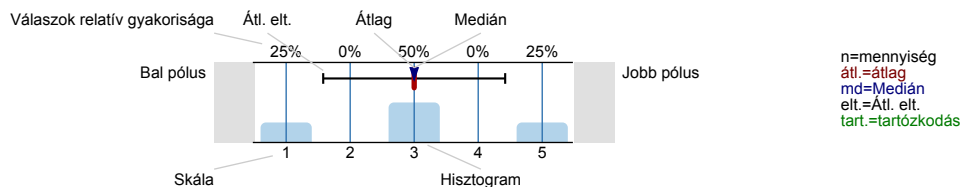
Válaszadók száma = 17



## Felmérés eredmények

## Jelmagyarázat

Kérdésszöveg



## 1. Általános kérdések

1.1) Válaszadó neme:

|       |                      |       |      |
|-------|----------------------|-------|------|
| férfi | <input type="text"/> | 23.5% | n=17 |
| nő    | <input type="text"/> | 76.5% |      |

1.2) Az intézmény melyik karán/szervezeti egységében dolgozik?

|                     |                      |      |      |
|---------------------|----------------------|------|------|
| Népegészségügyi Kar | <input type="text"/> | 100% | n=17 |
|---------------------|----------------------|------|------|

1.3) Mi az Ön státusza?

|            |                      |       |      |
|------------|----------------------|-------|------|
| oktató     | <input type="text"/> | 52.9% | n=17 |
| nem oktató | <input type="text"/> | 47.1% |      |

1.4) Mi az Ön beosztása:

|                   |                      |       |      |
|-------------------|----------------------|-------|------|
| tanársegéd        | <input type="text"/> | 20%   | n=15 |
| adjunktus         | <input type="text"/> | 13.3% |      |
| egyetemi docens   | <input type="text"/> | 13.3% |      |
| kutató professzor | <input type="text"/> | 6.7%  |      |
| óraadó            | <input type="text"/> | 6.7%  |      |
| egyéb             | <input type="text"/> | 20%   |      |
| ügyvivő-szakértő  | <input type="text"/> | 20%   |      |

1.5) Amennyiben rendelkezik tudományos fokozattal, kérjük az alábbi listából válassza ki!

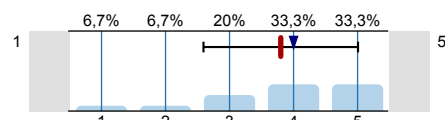
|                                 |                      |       |     |
|---------------------------------|----------------------|-------|-----|
| PhD (DLA)                       | <input type="text"/> | 71.4% | n=7 |
| kandidátus                      | <input type="text"/> | 28.6% |     |
| tudományok doktora, MTA doktora | <input type="text"/> | 0%    |     |
| akadémikus                      | <input type="text"/> | 0%    |     |

## 2.

Ez az elem a vezetői csoportok és valamennyi vezető (dékán, tanszékvezető, egységvezető, igazgató stb.) magatartását és tevékenységét értékeli név nélkül. A modul azt vizsgálja, hogy a vezetői beosztásban lévők milyen módon támogatják, inspirálják és segítik elő a kar/szervezet célkitűzéseinek elérésének módját. Kitöltéskor a kitöltést végző személy a közvetlen vezetőjét értékeli. Pl.: oktató a tanszékvezetőjét, tanszékvezető a dékánját, ügyvivő szakértő az egységvezetőjét stb.

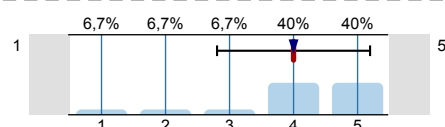
Skála magyarázat: 1=egyáltalán nem, 5= nagy mértékben, 0=nem kíván válaszolni, nem tudja

2.1) A vezetők világosan meghirdetett jövőbeli irányvonalakat fogalmaznak meg az oktatói állomány számára a munkavégzés minőségének fejlesztése érdekében?



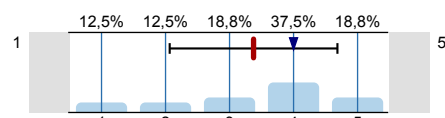
n=15  
átl.=3,8  
md=4  
elt.=1,2  
tart.=2

2.2) A vezetők példát mutatnak-e az oktatás specifikus erkölcsi elemei érvényesülésében?



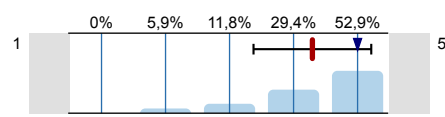
n=15  
átl.=4  
md=4  
elt.=1,2  
tart.=2

2.3) A vezetők meghallgatják-e mások ötleteit; és segítik-e azok megvalósulását?



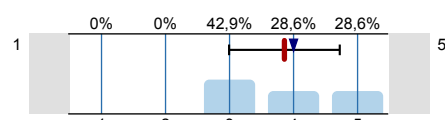
n=16  
átl.=3,4  
md=4  
elt.=1,3  
tart.=1

2.4) A vezetés megfelelően működteti kapcsolatrendszerét, képviseli az intézmény, a kar érdekeit?



n=17  
átl.=4,3  
md=5  
elt.=0,9

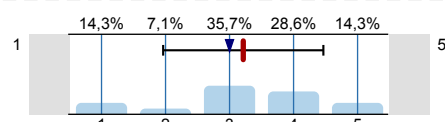
2.5) A vezetők képesek-e hozzáigazítani a külső változásokhoz a kar/szervezet jövőképét és értékrendjét?



n=14  
átl.=3,9  
md=4  
elt.=0,9  
tart.=3

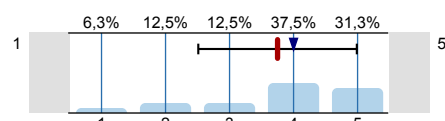
**Az elem azt vizsgálja, hogy a kar/szervezeti egység hogyan fogalmazza meg a saját stratégiáját, hogyan alkalmazza a kar/szervezet egyes szintjein.**

2.6) Létezik-e a karon/szervezetben stratégia-alkotási folyamat (ez lehet akár formális stratégiai tervezési rendszer, akár informális stratégia-alkotás)?



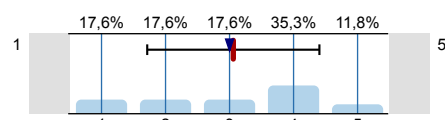
n=14  
átl.=3,2  
md=3  
elt.=1,3  
tart.=3

2.7) A vezetők biztosítják-e az Ön és/vagy szervezeti egysége számára azt a konkrét feladattervet, amelyet teljesíteni kell?



n=16  
átl.=3,8  
md=4  
elt.=1,2  
tart.=1

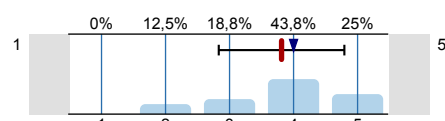
2.8) A vezetők biztosítják-e a megfelelő informáltságot?



n=17  
átl.=3,1  
md=3  
elt.=1,3

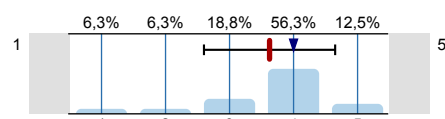
**Az elem azt vizsgálja, hogy a kar/szervezet hogyan hasznosítja a személyi állomány, a humán erőforrás képességeit, ismereteit, adottságait.**

2.9) A vezetés meghatározza-e a szervezetekkel és személyekkel szembeni teljesítmény elvárásokat?



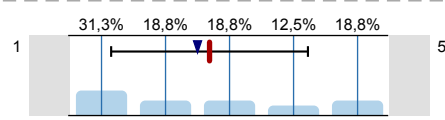
n=16  
átl.=3,8  
md=4  
elt.=1  
tart.=1

2.10) A vezetés pontosan meghatározza-e a munkatársai feladatait, hatáskörét és felelősségi körét?



n=16  
átl.=3,6  
md=4  
elt.=1  
tart.=1

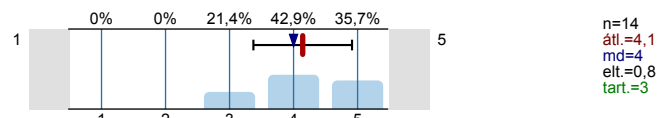
2.11) Az Ön szervezeténél végeznek-e személyre lebontott karriertervezést?



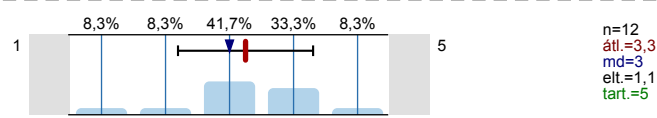
n=16  
átl.=2,7  
md=2,5  
elt.=1,5  
tart.=1

**Az elem azt vizsgálja, hogy a kar/szervezet mennyire tartja kézben a szervezet erőforrásait a hatékony és hatásos működés érdekében. Milyen intézkedések biztosítják, hogy a szervezet felhasználja és fejleszti a kulcsfontosságú kapcsolatait, hogy teljes körűen hasznosuljon a szervezetben rendelkezésre álló tudásanyag.**

2.12) Biztosított-e az egyetemen belül, más karokkal/ szervezeti egységekkel való együttműködés?

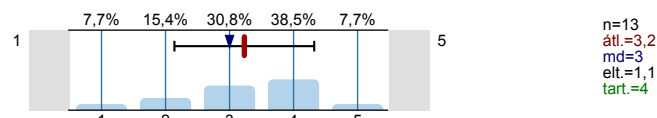


2.13) A rendelkezésre álló pénzügyi erőforrások szétosztása hatékonyan támogatja-e stratégiai célkitűzések megvalósítását?

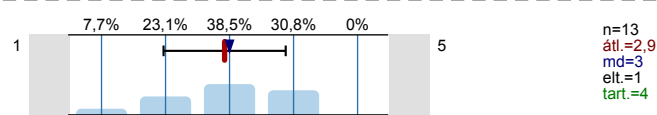


**Az elem azt vizsgálja, hogy a kar/szervezet hogyan szabályozza a változások folyamatait, és hogyan tartják kézben a működés folyamatit.**

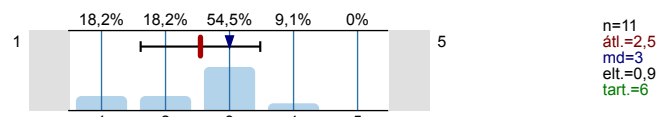
2.14) Biztosítottak-e a tevékenységek (képzés, kutatás, ...) tervezésének és megvalósításának szabályozott folyamatai?



2.15) A szervezet az erőforrásokat úgy rendeli-e a folyamatokhoz, hogy azok kielégítően segítik a szervezet stratégiai céljainak elérését?

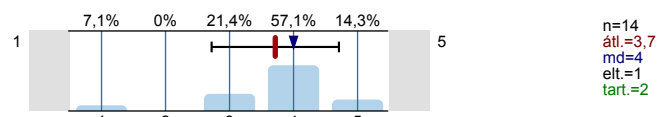


2.16) Összehasonlítják-e a szervezet teljesítményét más hasonló szervezetek teljesítményével?

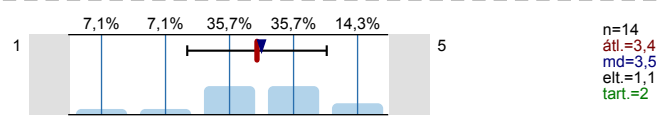


**Az elem azt vizsgálja, hogy milyen eredményeket ért el a szervezet a munkatársak elégedettsége és motivációja tekintetében.**

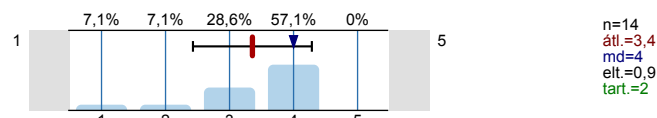
2.17) Milyennek értékeli a teljesítményét a szervezetnek, ahol dolgozik?



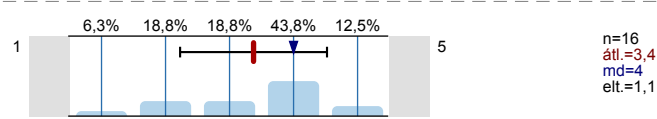
2.18) Hogyan minősíti a munkatársak bevonását a szervezet működésébe és küldetésének megvalósításába?



2.19) Hogyan értékeli a szervezeténél a feladatok összehangolását?



2.20) Milyen az Ön szervezetének munkahelyi légköre, szervezeti kultúrája?

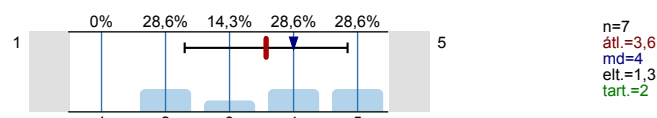


### 3. Ismeretek, készségek fejlesztésével való elégedettség

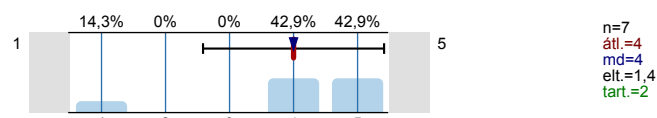
Kérjük mérlegelje, hogy Ön szerint mennyire fontos, hogy a kar fejlessze az alábbiakat.

(1=egyáltalán nem fontos; 2=nem fontos; 3=közepesen fontos; 4=fontos; 5 =nagyon fontos; 0=nincs véleménye)

3.1) szakmai elméleti alapok



3.2) szakmai gyakorlati jártasság

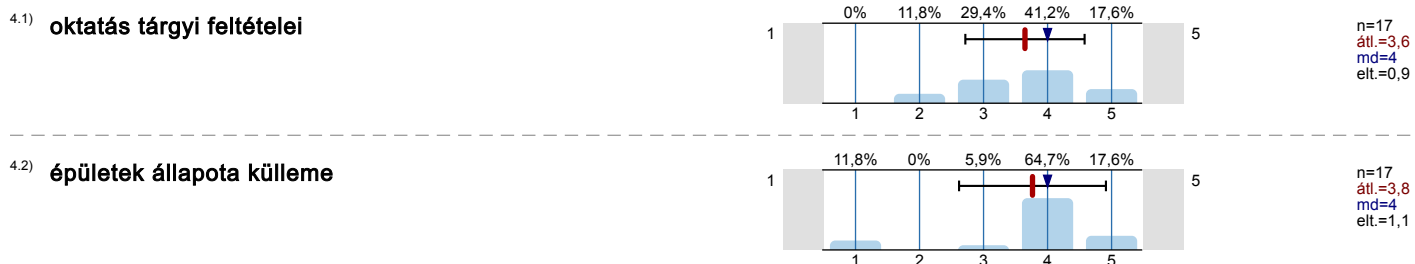




#### 4. Infrastruktúra

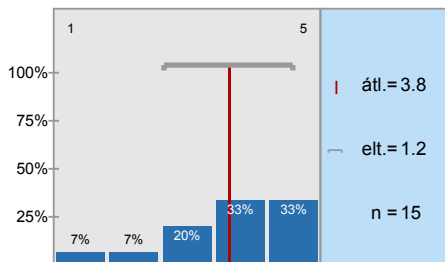
Kérjük mérlegelje, hogy Ön mennyire elégedett az alábbiakkal.

(1=egyáltalán nem elégedett; 2=nem elégedett; 3=közepesen elégedett; 4=többnyire elégedett; 5 =teljes mértékben elégedett; 0=nincs véleménye)

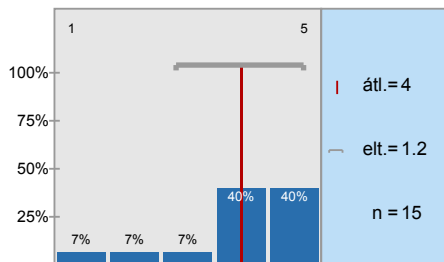


Hisztogram skálázott kérdésekhez

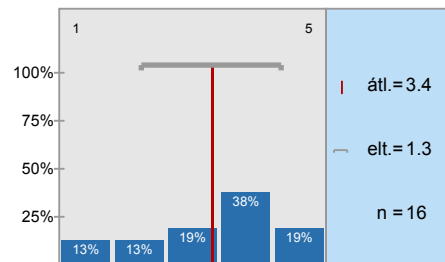
A vezetők világosan meghirdetett jövőbeli irányvonalakat fogalmaznak meg az oktatói állomány



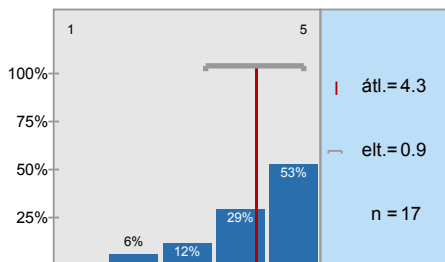
A vezetők példát mutatnak-e az oktatás specifikus erkölcsi elemei érvényesülésében?



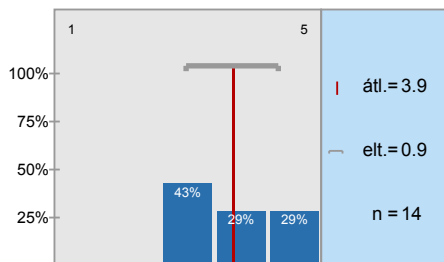
A vezetők meghallgatják-e mások ötleteit; és segítik-e azok megvalósulását?



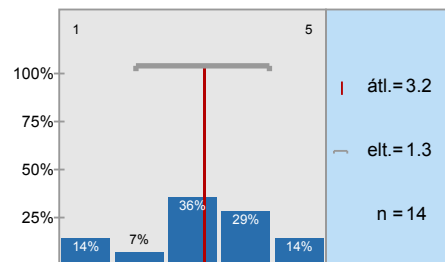
A vezetés megfelelően működötti kapcsolatrendszerét, képviseli az intézmény, a kar



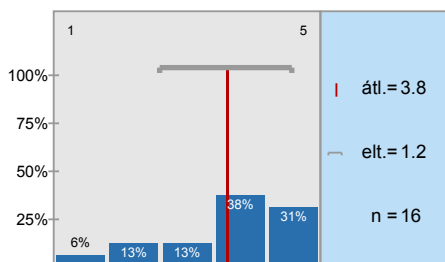
A vezetők képesek-e hozzáigazítani a külső változásokhoz a kar/szervezet jövőképét és



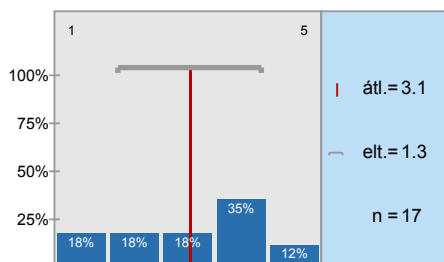
Létezik-e a karon/szervezetben stratégia-alkotási folyamat (ez lehet akár formális stratégiai tervezési



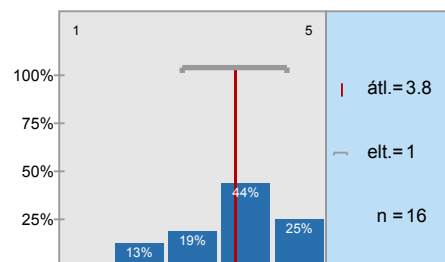
A vezetők biztosítják-e az Ön és/vagy szervezeti egysége számára azt a konkrét feladattervet,



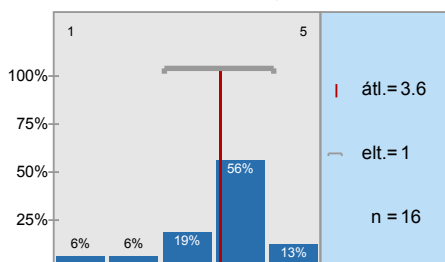
A vezetők biztosítják-e a megfelelő informáltságot?



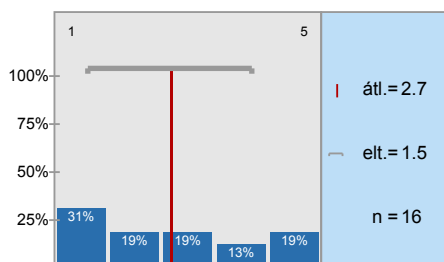
A vezetés meghatározza-e a szervezetekkel és személyekkel szembeni teljesítmény elvárásokat?



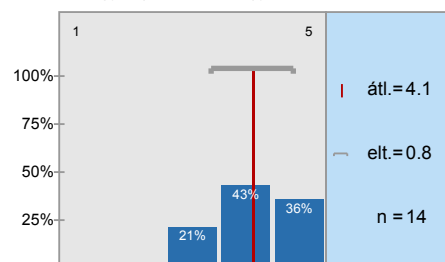
A vezetés pontosan meghatározza-e a munkatársai feladatait, hatáskörét és felelősségi körét?



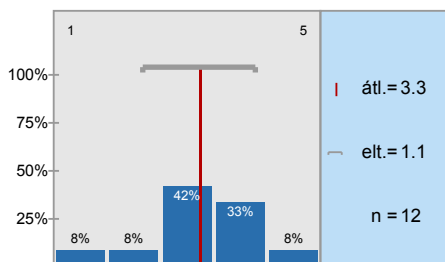
Az Ön szervezeténél végeznek-e személyre lebontott karriertervezést?



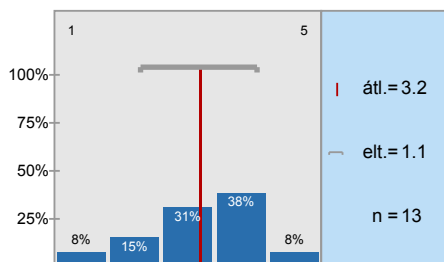
Biztosított-e az egyetemen belül, más karokkal/ szervezeti egységekkel való együttműködés?



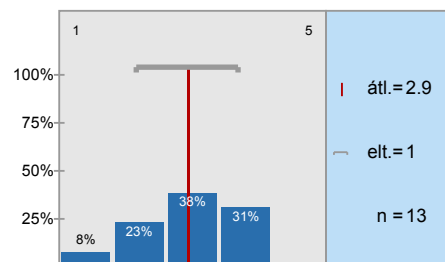
A rendelkezésre álló pénzügyi erőforrások szétosztása hatékonyan támogatja-e stratégiai



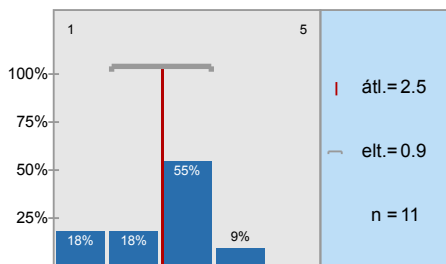
Biztosítottak-e a tevékenységek (képzés, kutatás, ...) tervezésének és megvalósításának szabályozott



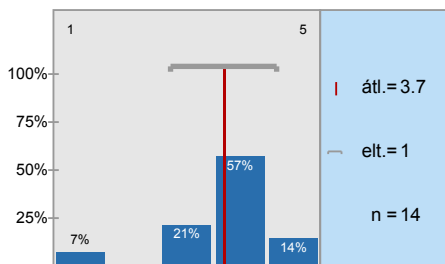
A szervezet az erőforrásokat úgy rendeli-e a folyamatokhoz, hogy azok kielégítően segítik a



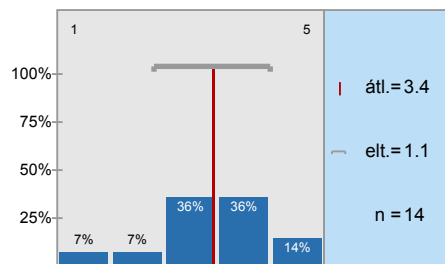
Összehasonlítják-e a szervezet teljesítményét más hasonló szervezetek teljesítményével?



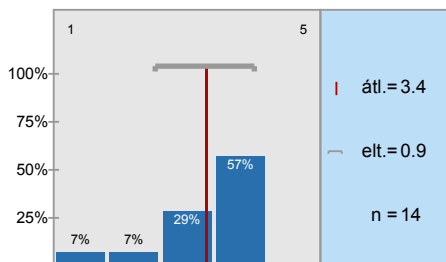
Milyennek értékelik a teljesítményét a szervezetnek, ahol dolgozik?



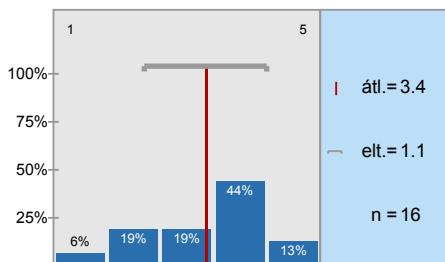
Hogyan minősíti a munkatársak bevonását a szervezet működésébe és küldetésének



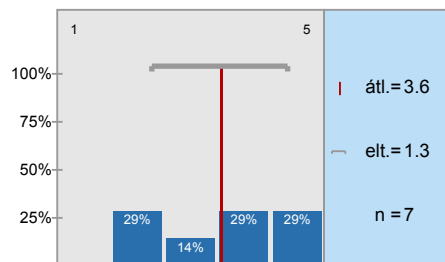
Hogyan értékeli a szervezeténél a feladatok összehangolását?



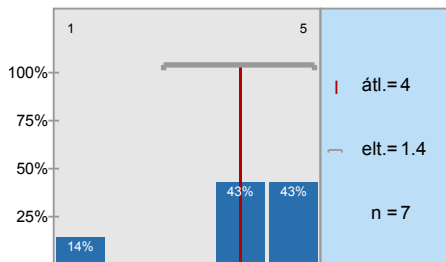
Milyen az Ön szervezetének munkahelyi légköre, szervezeti kultúrája?



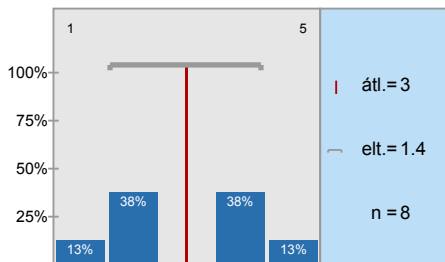
**szakmai elméleti alapok**



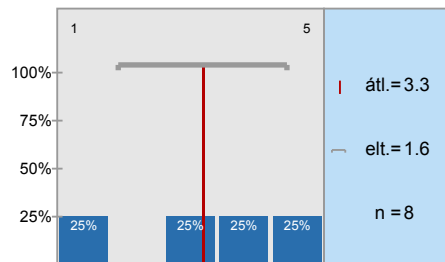
**szakmai gyakorlati jártasság**



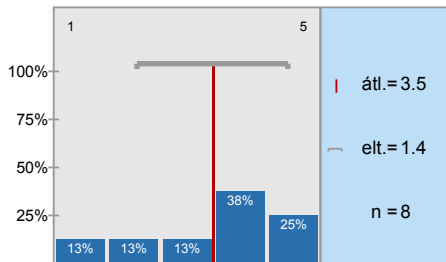
**számítógépes ismeretek**



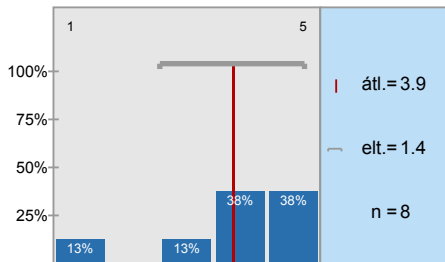
**idegennyelv tudás**



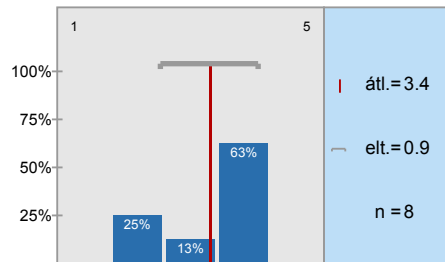
**önálló munkavégzéshez szükséges készség**



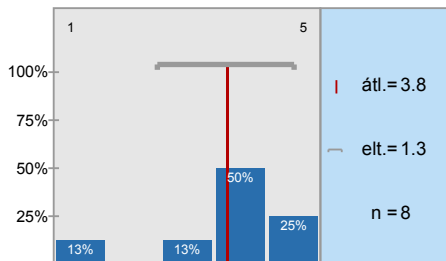
**csapatmunkához szükséges készség**



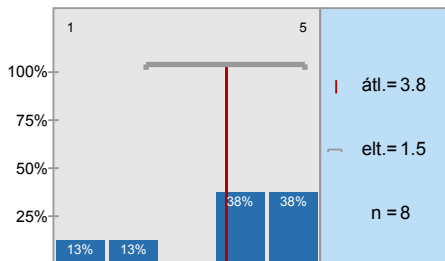
**szervező készség**



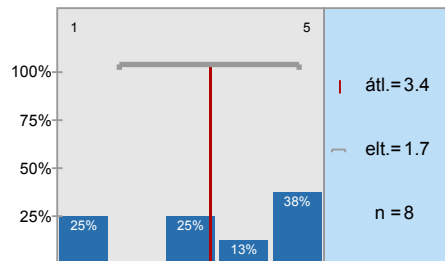
**kommunikációs készség**



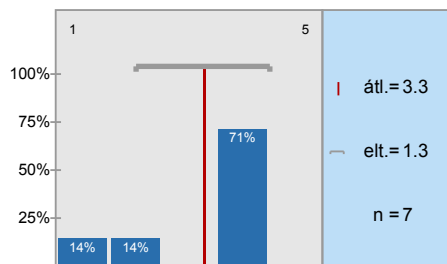
**problémamegoldó készség**



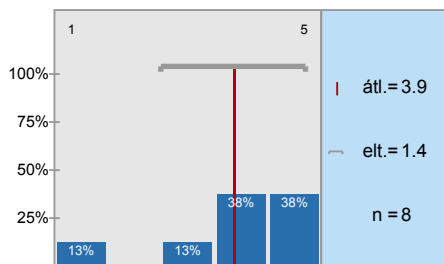
**precíz munkavégzés**



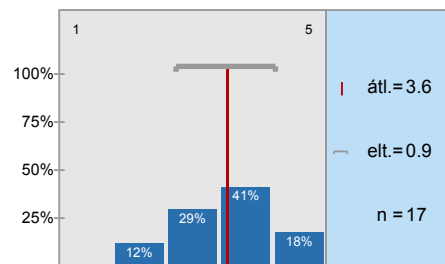
## az egyetemen megszerzett tudás hasznossága



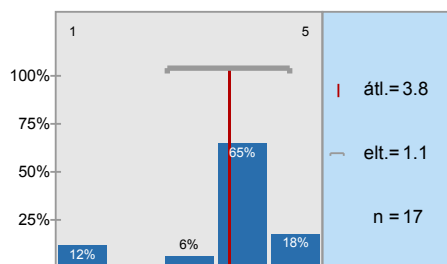
## oktatás színvonala (összességében)



## oktatás tárgyi feltételei



## épületek állapota külleme



# Profil

Alcsoport: Alcsoport\_DE\_munkatarsi\_2017\_NK

A profilvonalban használt értékek Átlag











2.

|       |  |   |   |      |          |        |          |
|-------|--|---|---|------|----------|--------|----------|
| 2.1)  | A vezetők világosan meghirdetett jövőbeli irányvonalakat fogalmaznak meg az oktatói állomány számára a munkavégzés                   | 1 | 5 | n=15 | átl.=3,8 | md=4,0 | elt.=1,2 |
| 2.2)  | A vezetők példát mutatnak-e az oktatás specifikus erkölcsi elemei érvényesülésében?  | 1 | 5 | n=15 | átl.=4,0 | md=4,0 | elt.=1,2 |
| 2.3)  | A vezetők meghallgatják-e mások ötleteit; és segítik-e azok megvalósulását?  | 1 | 5 | n=16 | átl.=3,4 | md=4,0 | elt.=1,3 |
| 2.4)  | A vezetés megfelelően működteti kapcsolatrendszerét, képviseli az intézmény, a kar érdekeit?   | 1 | 5 | n=17 | átl.=4,3 | md=5,0 | elt.=0,9 |
| 2.5)  | A vezetők képesek-e hozzáigazítani a külső változásokhoz a kar/szervezet jövőképét és értékrendjét?                                  | 1 | 5 | n=14 | átl.=3,9 | md=4,0 | elt.=0,9 |
| 2.6)  | Létezik-e a karon/szervezetben stratégia-alkotási folyamat (ez lehet akár formális stratégiai tervezési rendszer, akár informális    | 1 | 5 | n=14 | átl.=3,2 | md=3,0 | elt.=1,3 |
| 2.7)  | A vezetők biztosítják-e az Ön és/vagy szervezeti egysége számára azt a konkrét feladattervet, amelyet teljesíteni kell?              | 1 | 5 | n=16 | átl.=3,8 | md=4,0 | elt.=1,2 |
| 2.8)  | A vezetők biztosítják-e a megfelelő informáltságot?  | 1 | 5 | n=17 | átl.=3,1 | md=3,0 | elt.=1,3 |
| 2.9)  | A vezetés meghatározza-e a szervezetekkel és személyekkel szembeni teljesítmény elvárásokat?   | 1 | 5 | n=16 | átl.=3,8 | md=4,0 | elt.=1,0 |
| 2.10) | A vezetés pontosan meghatározza-e a munkatársai feladatait, hatáskörét és felelősségi körét?   | 1 | 5 | n=16 | átl.=3,6 | md=4,0 | elt.=1,0 |
| 2.11) | Az Ön szervezeténél végeznek-e személyre lebontott karriertervezési?   | 1 | 5 | n=16 | átl.=2,7 | md=2,5 | elt.=1,5 |
| 2.12) | Biztosított-e az egyetemen belül, más karokkal/szervezeti egységekkel való együttműködés?  | 1 | 5 | n=14 | átl.=4,1 | md=4,0 | elt.=0,8 |
| 2.13) | A rendelkezésre álló pénzügyi erőforrások szétosztása hatékonyan támogatja-e stratégiai célkitűzések megvalósítását?                 | 1 | 5 | n=12 | átl.=3,3 | md=3,0 | elt.=1,1 |
| 2.14) | Biztosítottak-e a tevékenységek (képzés, kutatás, ...) tervezésének és megvalósításának szabályozott folyamatai?                     | 1 | 5 | n=13 | átl.=3,2 | md=3,0 | elt.=1,1 |
| 2.15) | A szervezet az erőforrásokat úgy rendeli-e a folyamatokhoz, hogy azok kielégítően segítik a szervezet stratégiai céljainak elérését? | 1 | 5 | n=13 | átl.=2,9 | md=3,0 | elt.=1,0 |
| 2.16) | Összehasonlítják-e a szervezet teljesítményét más hasonló szervezetek teljesítményével?  | 1 | 5 | n=11 | átl.=2,5 | md=3,0 | elt.=0,9 |
| 2.17) | Milyennek értékeli a teljesítményét a szervezetnek, ahol dolgozik?   | 1 | 5 | n=14 | átl.=3,7 | md=4,0 | elt.=1,0 |
| 2.18) | Hogyan minősíti a munkatársak bevonását a szervezet működésébe és küldetésének megvalósításába?                                      | 1 | 5 | n=14 | átl.=3,4 | md=3,5 | elt.=1,1 |
| 2.19) | Hogyan értékeli a szervezeténél a feladatok összehangolását?   | 1 | 5 | n=14 | átl.=3,4 | md=4,0 | elt.=0,9 |
| 2.20) | Milyen az Ön szervezetének munkahelyi légköre, szervezeti kultúrája?   | 1 | 5 | n=16 | átl.=3,4 | md=4,0 | elt.=1,1 |

3. Ismeretek, készségek fejlesztésével való elégedettség

|      |                              |   |   |     |          |        |          |
|------|------------------------------|---|---|-----|----------|--------|----------|
| 3.1) | szakmai elméleti alapok      | 1 | 5 | n=7 | átl.=3,6 | md=4,0 | elt.=1,3 |
| 3.2) | szakmai gyakorlati jártasság | 1 | 5 | n=7 | átl.=4,0 | md=4,0 | elt.=1,4 |



|  |   |   |   |     |          |        |          |
|--|---|---|---|-----|----------|--------|----------|
| 3.3) számítógépes ismeretek                      | 1 |  | 5 | n=8 | átl.=3,0 | md=3,0 | elt.=1,4 |
| 3.4) idegennyelv tudás                           | 1 |  | 5 | n=8 | átl.=3,3 | md=3,5 | elt.=1,6 |
| 3.5) önálló munkavégzéshez szükséges készség     | 1 |  | 5 | n=8 | átl.=3,5 | md=4,0 | elt.=1,4 |
| 3.6) csapatmunkához szükséges készség            | 1 |  | 5 | n=8 | átl.=3,9 | md=4,0 | elt.=1,4 |
| 3.7) szervező készség                            | 1 |  | 5 | n=8 | átl.=3,4 | md=4,0 | elt.=0,9 |
| 3.8) kommunikációs készség                       | 1 |  | 5 | n=8 | átl.=3,8 | md=4,0 | elt.=1,3 |
| 3.9) problémamegoldó készség                     | 1 |  | 5 | n=8 | átl.=3,8 | md=4,0 | elt.=1,5 |
| 3.10) precíz munkavégzés                         | 1 |  | 5 | n=8 | átl.=3,4 | md=3,5 | elt.=1,7 |
| 3.11) az egyetemen megszerzett tudás hasznossága | 1 |  | 5 | n=7 | átl.=3,3 | md=4,0 | elt.=1,3 |
| 3.12) oktatás színvonala (össességében)          | 1 |  | 5 | n=8 | átl.=3,9 | md=4,0 | elt.=1,4 |

#### 4. Infrastruktúra

|                                |   |  |   |      |          |        |          |
|--------------------------------|---|--|---|------|----------|--------|----------|
| 4.1) oktatás tárgyi feltételei | 1 |   | 5 | n=17 | átl.=3,6 | md=4,0 | elt.=0,9 |
| 4.2) épületek állapota külleme | 1 |  | 5 | n=17 | átl.=3,8 | md=4,0 | elt.=1,1 |

## Hozzászólások jelentése

## 5. Észrevétel, javaslat

- 5.1) **Kérjük fogalmazza meg véleményét, javaslatait, észrevételeit, amelyre a kérdőív nem tért ki, de fontosnak tartja velünk megosztani:**
- Szerintem szükséges lenne a dolgozók részére időközönként (pl. évente) olyan jellegű képzéseket, egyeztetéseket tartani, amik segítik a munkájukat. Különösen fontosnak tartom ezt új dolgozók esetén. Például adminisztratív jellegű munka esetén a papiruszról, a szerződések kezdeményezéséről és a szerződéskezelés szabályairól, az utazási szoftver használatáról és annak szabályairól, általános szervezeti és működési szabályokról, kollektív szerződésről, pénzügyi keretek átláthatóságáról stb.
  - ez a kérdőív értelmetlen