

## Alcsoport\_DE\_vegzett\_2017\_NK

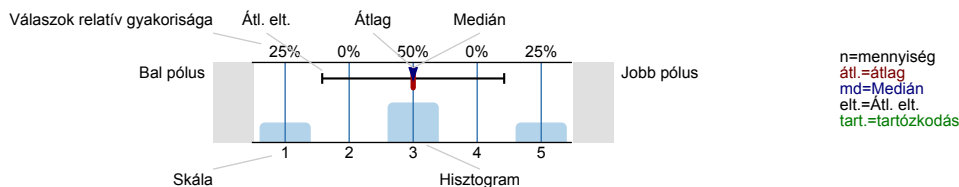
Válaszadók száma = 46



## Felmérés eredmények

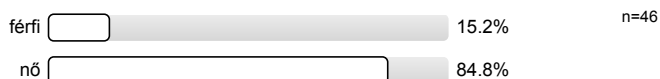
## Jelmagyarázat

Kérdésszöveg

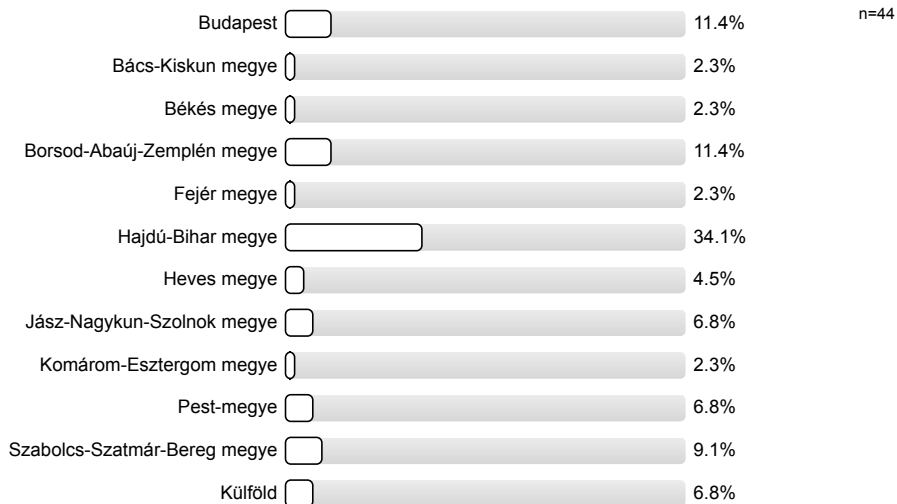


## 1. Általános kérdések

## 1.1) Válaszadó neme:

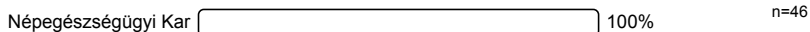


## 1.2) Válaszadó munkahelye melyik megyében található:



## 1.3) Az intézmény melyik karán végzett?

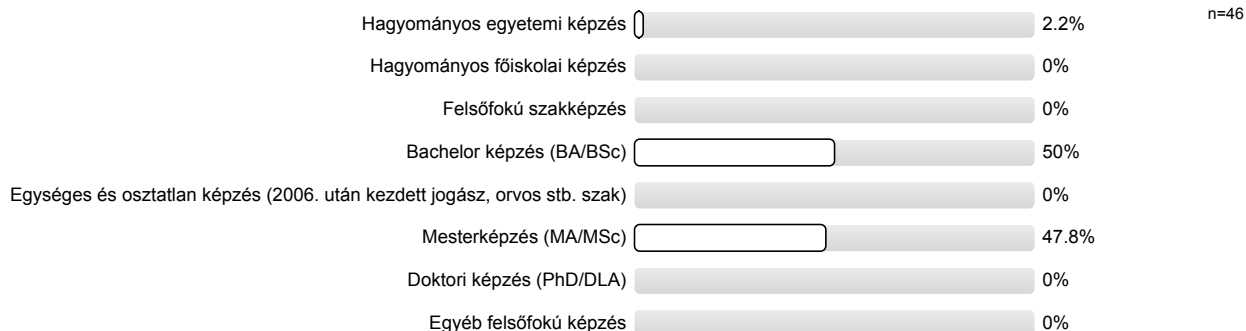
(amennyiben az adott évben több karon is végzett, arra gondoljon, amelyet fontosabbnak, fő szakjának tart!)



1.4) **Az elvégzett szak képzési területe?**  
(amennyiben több szakon is végzett kérjük arra gondoljon amelyiket a fő szakjának tart)



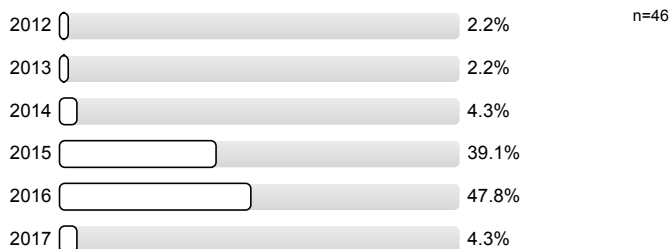
1.5) **Az elvégzett szak képzési szintje?**  
(amennyiben több szakon is végzett kérjük arra gondoljon amelyiket a fő szakjának tart)



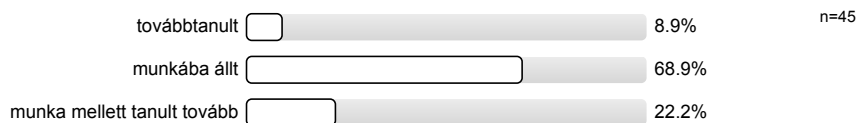
1.6) **Részt vett duális képzésben a Debreceni Egyetemen folytatott tanulmányai alatt?**



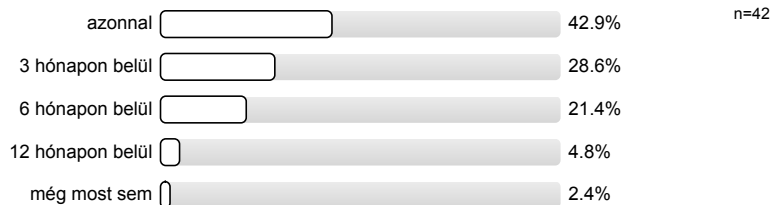
1.7) **Melyik évben végzett?**  
(amennyiben több szakon is végzett kérjük arra gondoljon amelyiket a fő szakjának tart)



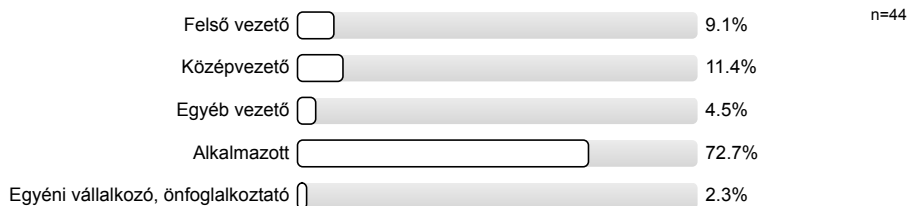
1.8) **A végzést követően Ön...**



1.9) **A végzést követően mikor sikerült elhelyezkednie?**



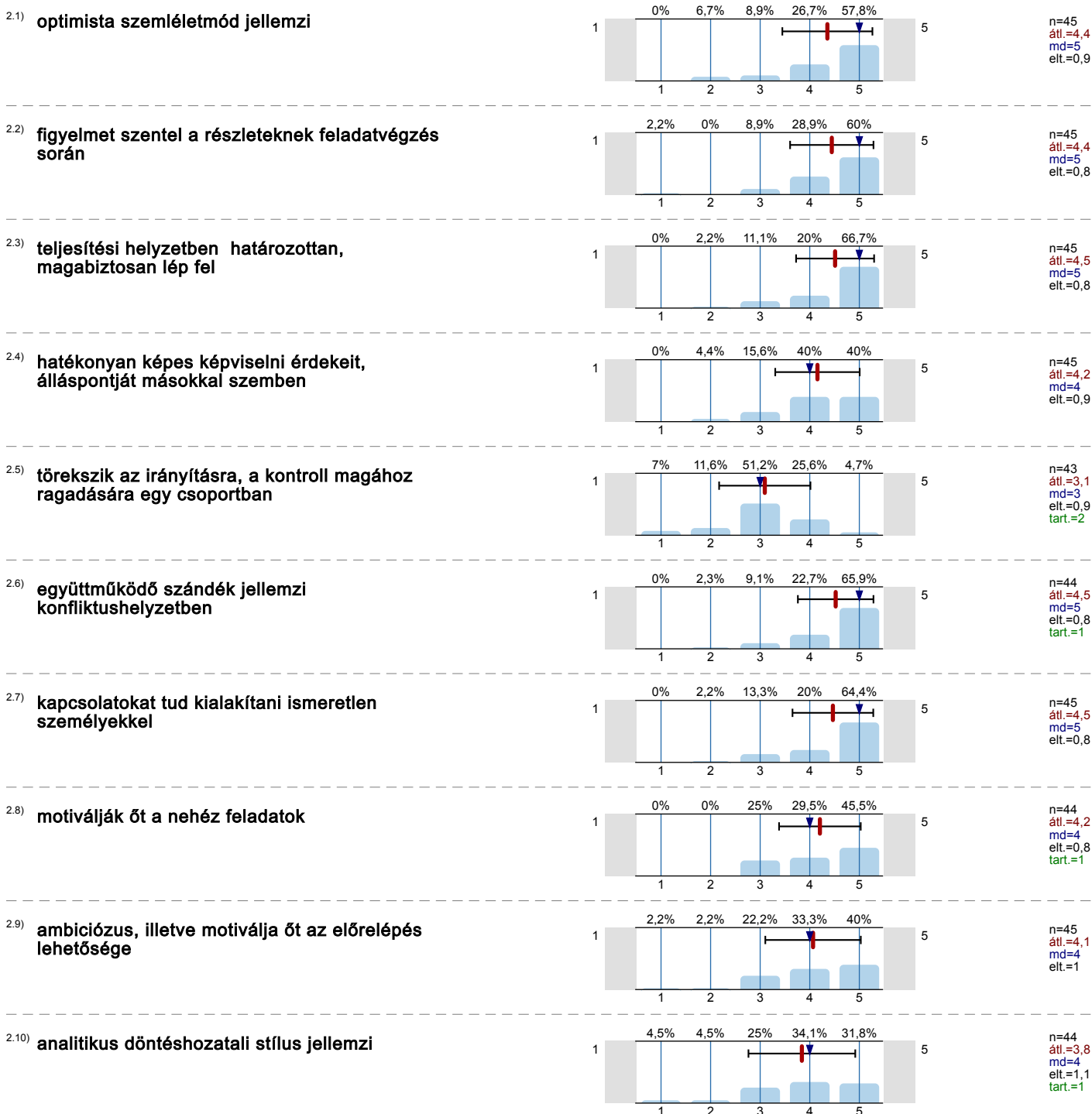
- 1.10) Milyen beosztásban dolgozik jelenlegi/dolgozott utolsó munkahelyén?  
Ha több is volt, a legutolsó beosztást jelölje meg!



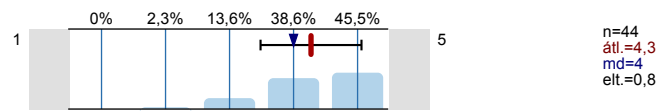
## 2. Munkával kapcsolatos attitűdök fontossága

Kérjük mérlegelje, hogy Ön szerint a munkaerő kiválasztás során mennyire fontosak a következő attitűdök?

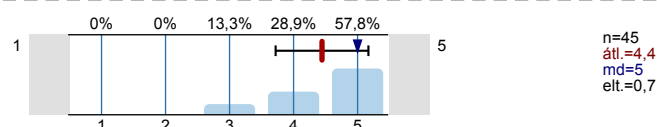
(1=egyáltalán nem fontos; 2=nem fontos 3=közepesen fontos; 4=fontos; 5 =nagyon fontos; 0=nincs véleménye)



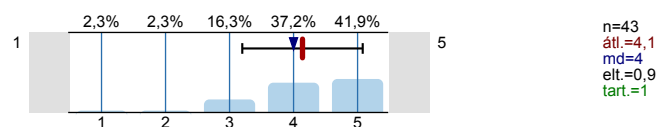
2.11) **döntésképes a rutintól eltérő, ismeretlen helyzetekben**



2.12) **magas elvárásokkal rendelkezik a saját teljesítményének minőségével kapcsolatban**



2.13) **hatékonyan tud megküzdeni a munkahelyi stresszel**

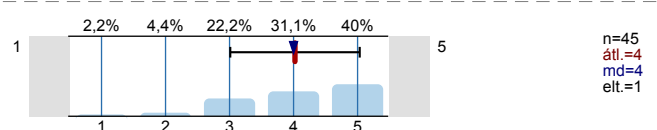


### 3. Ismeretek, készségek fejlesztésével való elégedettség

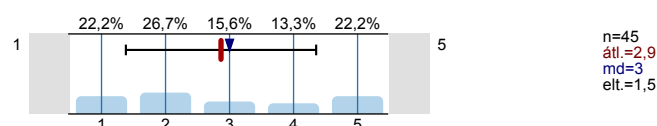
Kérjük mérlegelje, hogy Ön mennyire elégedett azzal, ahogy a kar átadta, fejlesztette az alábbi ismereteket, készségeket.

(1=egyáltalán nem elégedett; 2=nem elégedett; 3=közepesen elégedett; 4=elégedett; 5=teljes mértékben elégedett; 0=nincs véleménye)

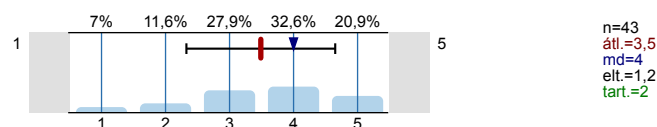
3.1) **szakmai elméleti alapok**



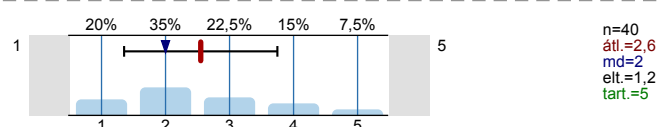
3.2) **szakmai gyakorlati jártasság**



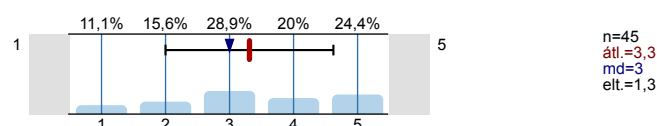
3.3) **számítógépes ismeretek**



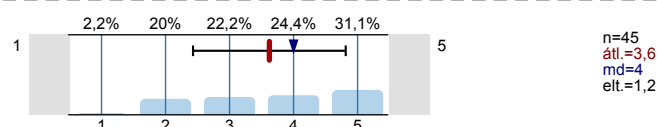
3.4) **idegennyelv tudás**



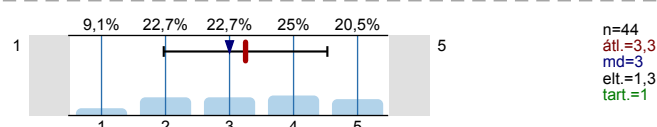
3.5) **önálló munkavégzéshez szükséges készség**



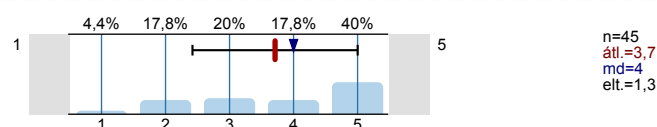
3.6) **csapatmunkához szükséges készség**



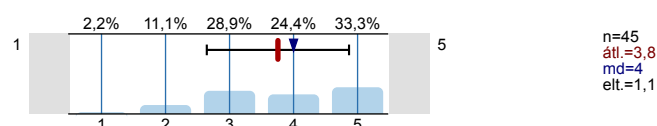
3.7) **szervező készség**

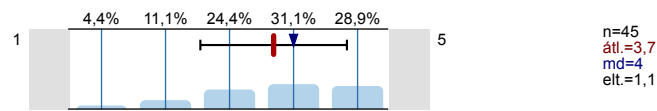
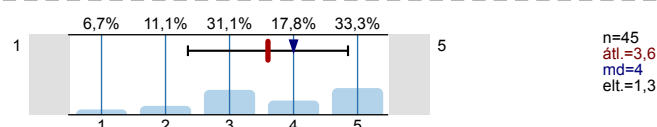
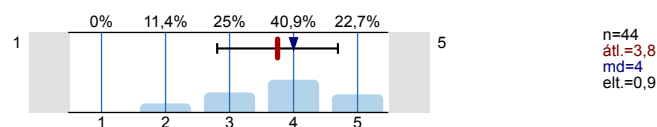


3.8) **kommunikációs készség**



3.9) **problémamegoldó készség**

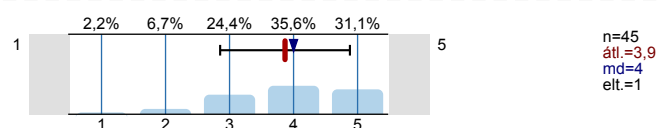
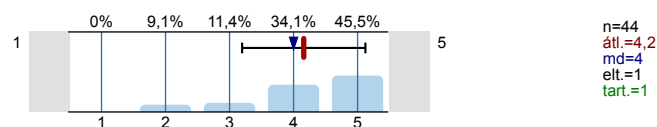


3.10) **precíz munkavégzés**3.11) **az egyetemen megszerzett tudás hasznossága**3.12) **oktatás színvonala (össességében)**

#### 4. Infrastruktúra

Kérjük mérlegelje, hogy Ön mennyire volt elégedett az alábbiakkal.

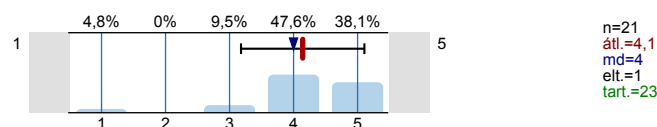
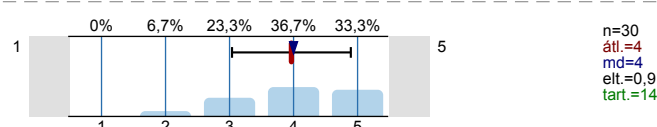
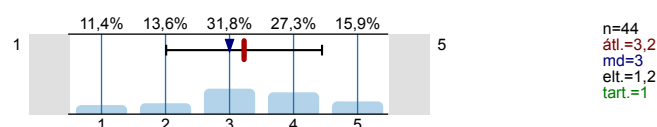
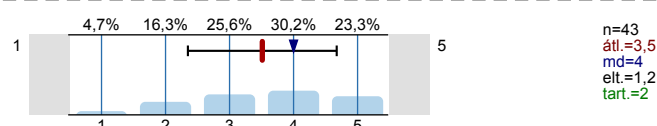
(1=egyáltalán nem elégedett; 2=nem elégedett; 3=közepesen elégedett; 4=többnyire elégedett; 5=teljes mértékben elégedett; 0=nincs véleménye)

4.1) **oktatás tárgyi feltételei**4.2) **épületek állapota külleme**

#### 5. Szolgáltatások

Kérjük mérlegelje, hogy Ön mennyire volt elégedett az alábbiakkal.

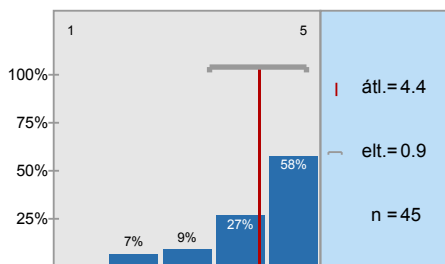
(1=egyáltalán nem elégedett; 2=nem elégedett; 3=közepesen elégedett; 4=többnyire elégedett; 5=teljes mértékben elégedett; 0=nincs véleménye)

5.1) **kollégiummal kapcsolatos szolgáltatások**5.2) **sportolással kapcsolatos szolgáltatások**5.3) **Hallgatói Szolgáltató Központ/Tanulmányi Osztály ügyintézésével kapcsolatos szolgáltatások**5.4) **Tanszéki/Intézeti ügyintézésével kapcsolatos szolgáltatások**

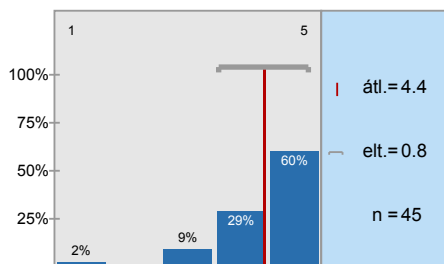
Köszönjük, hogy kitöltötte kérdőívünket! Válaszait az "Elküld" gombra kattintva rögzítheti adatbázisunkban. Az adatok elmentése az internet sebességétől függően néhány másodpercig is eltarthat. Kérjük, várja meg az adatmentés végét jelző üzenet megjelenését!

## Hisztogram skálázott kérdésekhez

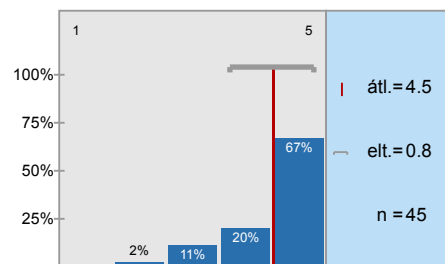
optimista szemléletmód jellemzi



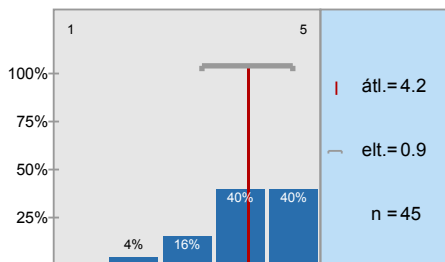
figyelmet szentel a részleteknek feladatvégzés során



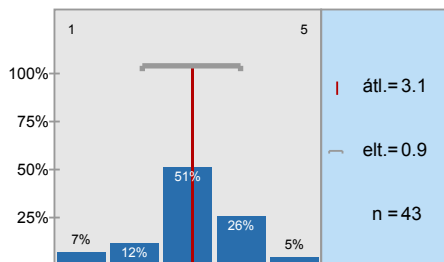
teljesítési helyzetben határozottan, magabiztosan lép fel



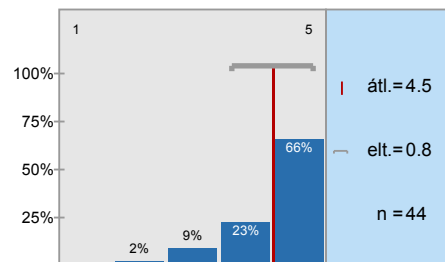
hatékonyan képes képviselni érdekeit, álláspontját másokkal szemben



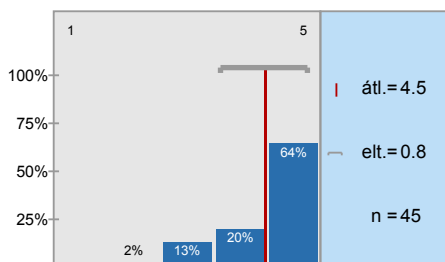
törekszik az irányításra, a kontroll magához ragadására egy csoportban



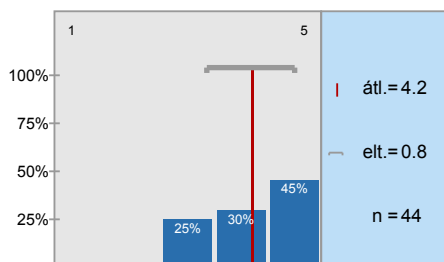
együttműködő szándék jellemzi konfliktushelyzetben



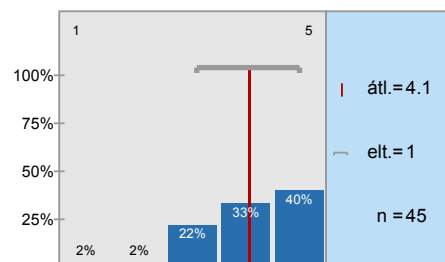
kapcsolatokat tud kialakítani ismeretlen személyekkel



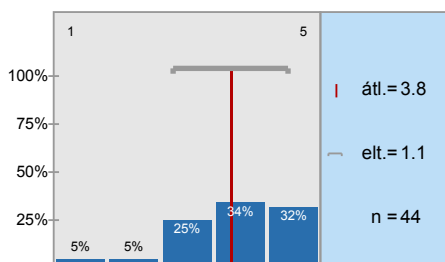
motiválják őt a nehéz feladatok



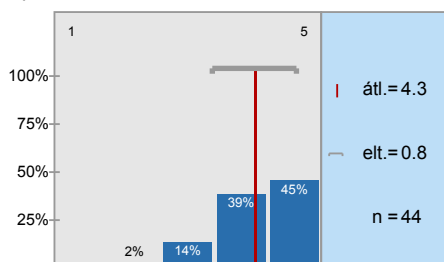
ambiciózus, illetve motiválja őt az előrelépés lehetősége



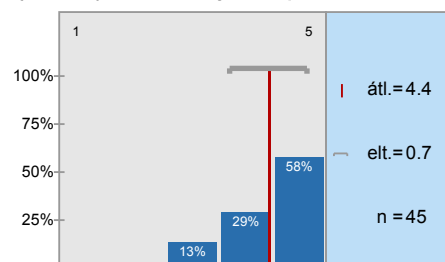
analitikus döntéshozatali stílus jellemzi



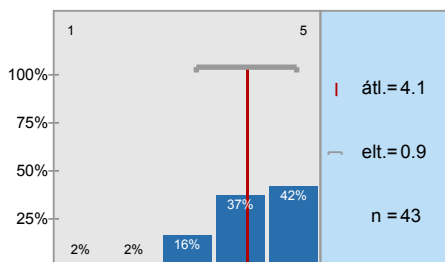
döntésképes a rutintól eltérő, ismeretlen helyzetekben



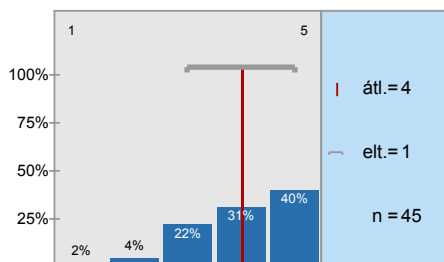
magas elvárásokkal rendelkezik a saját teljesítményének minőségével kapcsolatban



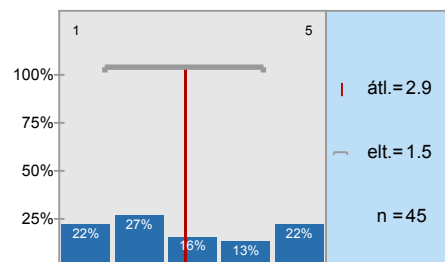
hatékonyan tud megküzdeni a munkahelyi stresszel



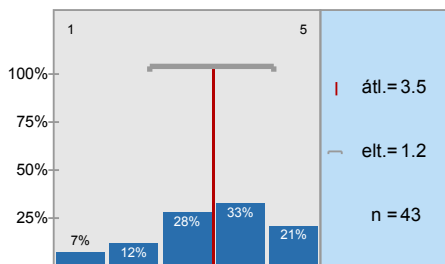
szakmai elméleti alapok



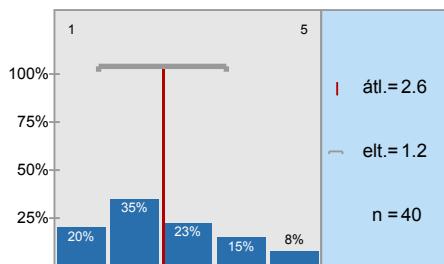
szakmai gyakorlati jártasság



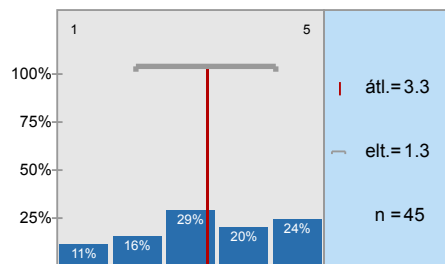
## számítógépes ismeretek



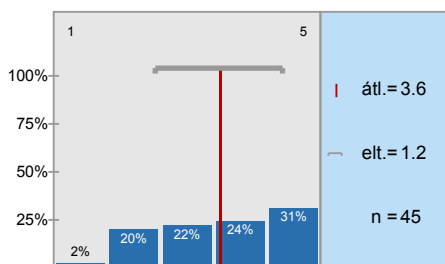
## idegennyelv tudás



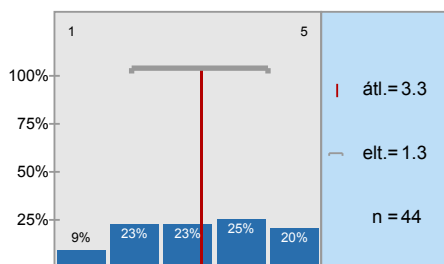
## önálló munkavégzéshez szükséges készség



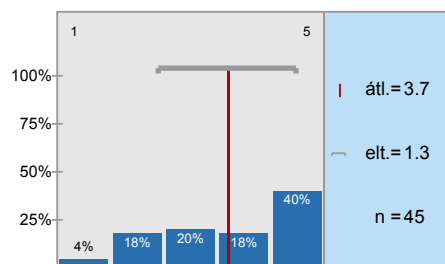
## csapatmunkához szükséges készség



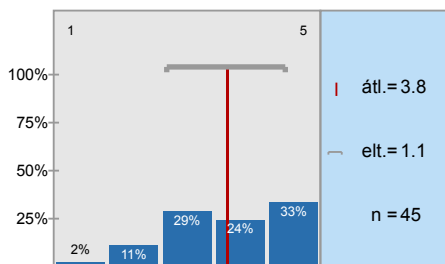
## szervező készség



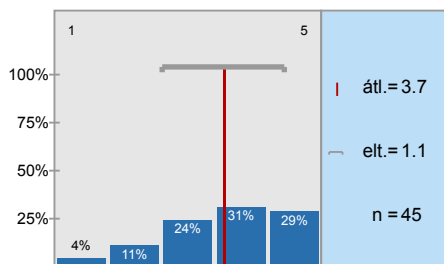
## kommunikációs készség



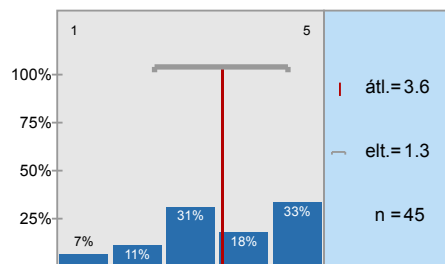
## problémamegoldó készség



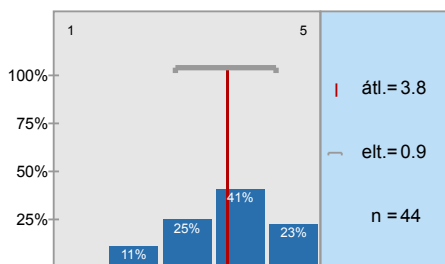
## precíz munkavégzés



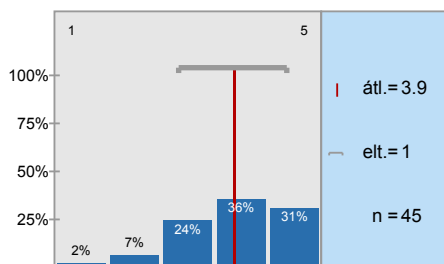
## az egyetemen megszerzett tudás hasznossága



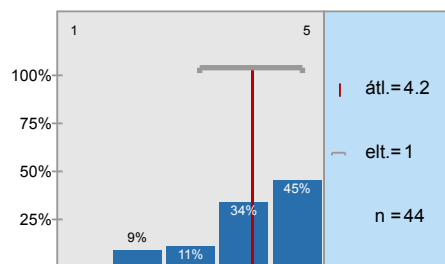
## oktatás színvonala (össességében)



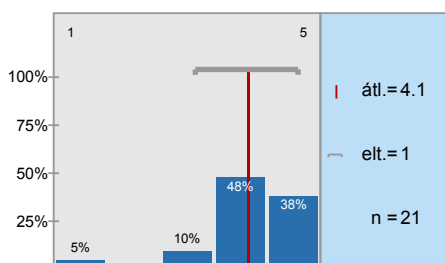
## oktatás tárgyi feltételei



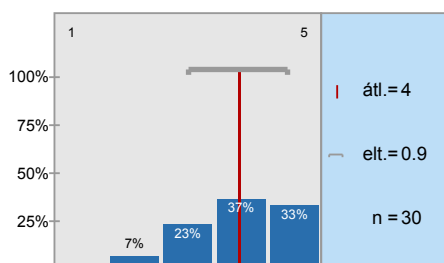
## épületek állapota külleme



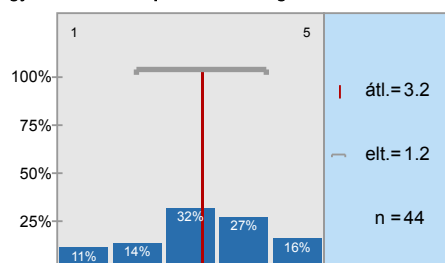
## kollégiummal kapcsolatos szolgáltatások

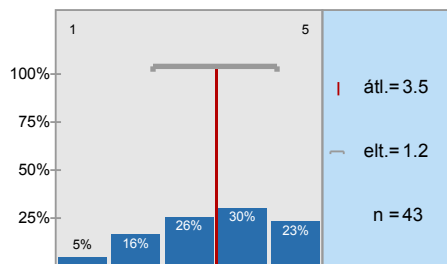


## sportolással kapcsolatos szolgáltatások



## Hallgatói Szolgáltató Központ/Tanulmányi Osztály ügyintézésével kapcsolatos szolgáltatások



**Tanszéki/Intézeti ügyintézésel kapcsolatos szolgáltatások**

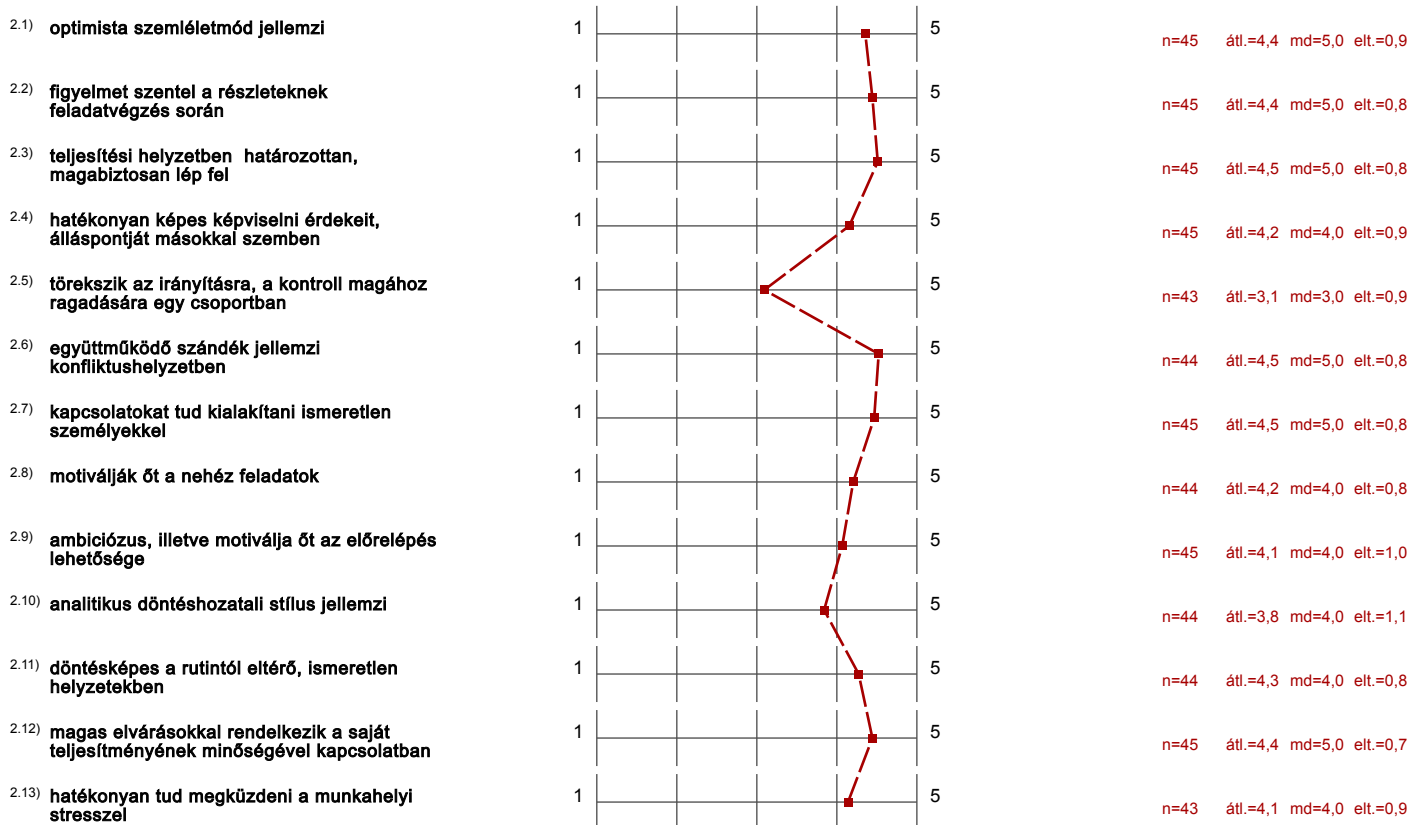


# Profil

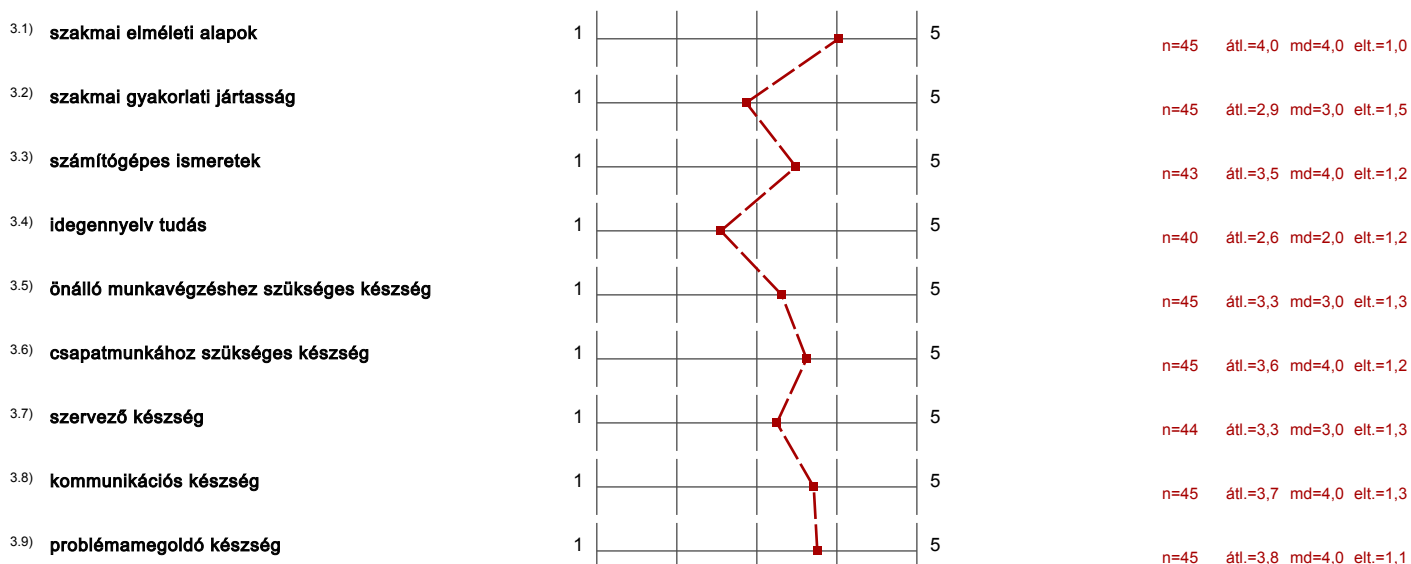
Alcsoport: Alcsoport\_DE\_vegzett\_2017\_NK

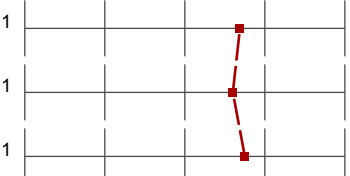


A profilvonalban használt értékek Átlag

## 2. Munkával kapcsolatos attitűdök fontossága





## 3. Ismeretek, készségek fejlesztésével való elégedettség







3.10) precíz munkavégzés		n=45    átl.=3,7    md=4,0    elt.=1,1
3.11) az egyetemen megszerzett tudás hasznossága		n=45    átl.=3,6    md=4,0    elt.=1,3
3.12) oktatás színvonala (össességében)		n=44    átl.=3,8    md=4,0    elt.=0,9

#### 4. Infrastruktúra

4.1) oktatás tárgyi feltételei		n=45    átl.=3,9    md=4,0    elt.=1,0
4.2) épületek állapota külleme		n=44    átl.=4,2    md=4,0    elt.=1,0

#### 5. Szolgáltatások

5.1) kollégiummal kapcsolatos szolgáltatások		n=21    átl.=4,1    md=4,0    elt.=1,0
5.2) sportolással kapcsolatos szolgáltatások		n=30    átl.=4,0    md=4,0    elt.=0,9
5.3) Hallgatói Szolgáltató Központ/Tanulmányi Osztály ügyintézésével kapcsolatos szolgáltatások		n=44    átl.=3,2    md=3,0    elt.=1,2
5.4) Tanszéki/Intézeti ügyintézésével kapcsolatos szolgáltatások		n=43    átl.=3,5    md=4,0    elt.=1,2

## Hozzászólások jelentése

## 1. Általános kérdések

<sup>1.11)</sup> Minden fő- és melléktevékenységet figyelembe véve jelenleg mennyi az Ön átlagos havi nettó összjövedelme (ami adózás után marad)?  
*Kérjük, az összeget ezer forintban adja meg, és a jövedelme mellett havi szintre lebontva vegye figyelembe a természetbeni juttatások pénzbeli értékét, az esetleges bónusz juttatásokat, jutalmat is!*

- 100ezer Ft (2 előfordulás)
- 110ezer Ft
- 113ezer Ft
- 120ezer Ft (3 előfordulás)
- 125ezer Ft
- 130ezer Ft
- 135ezer Ft (2 előfordulás)
- 136ezer Ft
- 139ezer Ft
- 140ezer Ft
- 143ezer Ft (2 előfordulás)
- 145ezer Ft
- 147ezer Ft (2 előfordulás)
- 150ezer Ft (3 előfordulás)
- 160ezer Ft
- 180ezer Ft (2 előfordulás)
- 190ezer Ft (3 előfordulás)
- 200ezer Ft (2 előfordulás)
- 230ezer Ft
- 250ezer Ft
- 300ezer Ft (2 előfordulás)
- 400ezer Ft (2 előfordulás)
- 500ezer Ft
- 511ezer Ft
- 600ezer Ft
- 85ezer Ft