

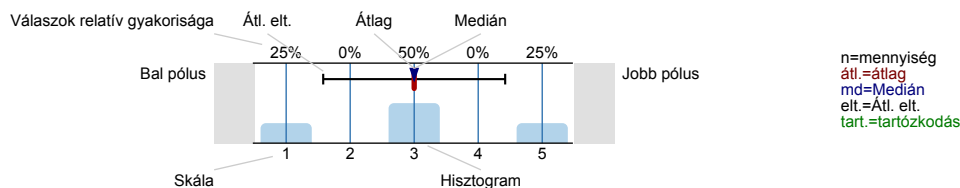
Munkerő-piaci kérdőív

GTK ()
Válaszadók száma = 11

Felmérés eredmények

Jelmagyarázat

Kérdésszöveg



1. Általános kérdések

1.1) Kérjük, jelölje, a Debreceni Egyetem azon karának megjelölését, amely felkérte a kérdőív kitöltésére.

Gazdaságtudományi Kar 100% n=11

1.2) Megye (ahol a cég/intézmény működik):

Békés megye 9.1% n=11

Hajdú-Bihar megye 63.6%

Szabolcs-Szatmár-Bereg megye 27.3%

1.3) Az alábbi lehetőségek közül kérjük, válassza ki cégük, intézményük ágazatát.

Mezőgazdaság, vad-, erdő-, halgazdálkodás 50% n=10

Kereskedelem, javítás 10%

Szálláshely-szolgáltatás, vendéglátás 10%

Egyéb 30%

1.4) Mi az Önök szervezetének (cégének, intézményének) „cégformája”?

Bt. 9.1% n=11

Kft. 45.5%

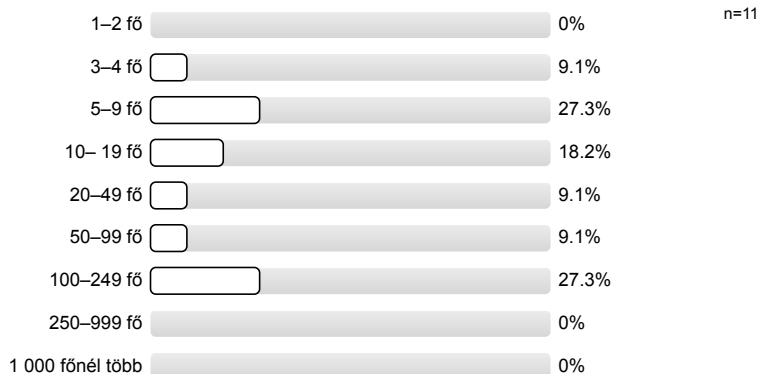
Zrt., Nyrt. 36.4%

Alapítvány, egyesület 0%

Egyéni vállalkozó, önfoglalkoztató, egyéni magán-tevékenységet végző 9.1%

Egyéb 0%

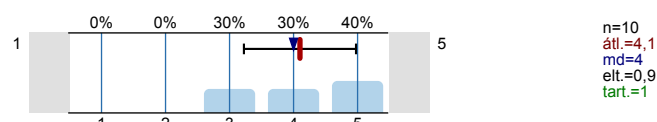
- 1.5) **Hány alkalmazottja van a szervezetnek?**
(Kérjük a legnagyobb, teljes (anya)vállalatot, intézményt érintő létszámot adja meg! Tehát pl. nagyvállalat, multinacionális cég esetében nem a telephely, hanem az egész vállalat munkavállalói létszámát adja meg! Ha ön egyéni vállalkozó, vagy önfoglalkoztató, kérjük, az 1. válaszlehetőséget jelölje meg!)



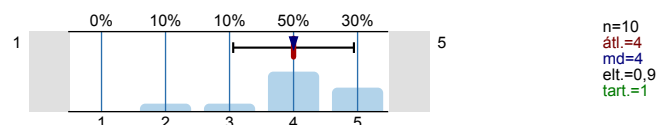
2. Munkaerő kiválasztási szempontok

Kérjük osztályozza az alábbi szempontokat, amelyeket a diplomás munkaerő kiválasztása során általában figyelembe vesznek! (1=egyáltalán nem fontos; 2=nem fontos; 3=közepesen fontos; 4=fontos; 5=nagyon fontos; 0=nem tudja)

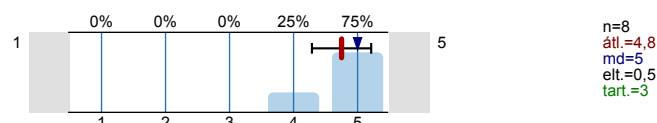
- 2.1) **Korábbi munkatapasztalat**



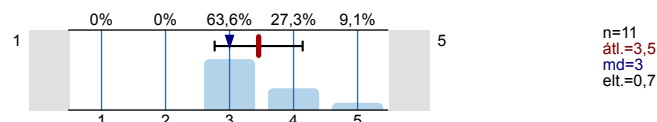
- 2.2) **Színvonalas önéletrajz**



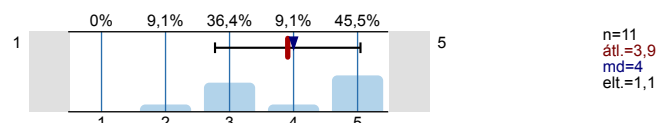
- 2.3) **Interjúján szerzett személyes benyomás**



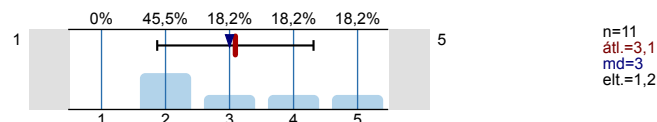
- 2.4) **Tanulmányi eredmények, a diploma érdemjegye**



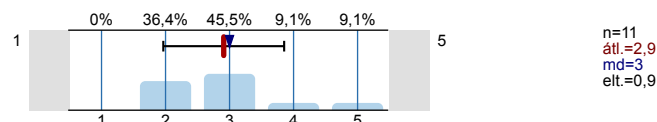
- 2.5) **Diplomát adó felsőoktatási intézmény presztízse**



- 2.6) **Versenyeredmények (pl. OTDK, MNB ösztöndíjpályázat)**



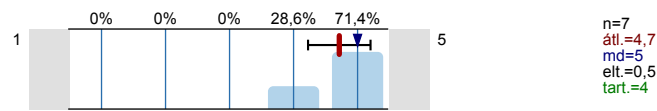
- 2.7) **Részvétel tehetséggondozó programban (pl. DETEP, szakkollégium)**



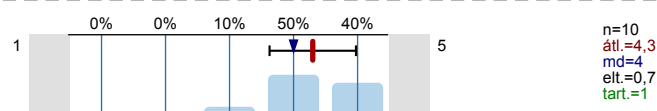
3. Munkával kapcsolatos kompetenciák fontossága, munkáltatói elvárások

Kérjük mérlegelje, hogy a munkaerő kiválasztása során mennyire tartja fontosnak a következő kompetenciákat? (1=egyáltalán nem fontos; 2=nem fontos; 3=közepesen fontos; 4=fontos; 5=nagyon fontos; 0=nincs véleménye)

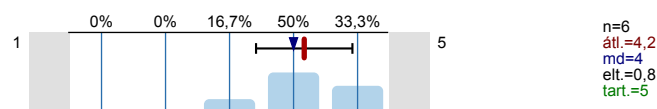
3.1) Proaktív problémamegoldás



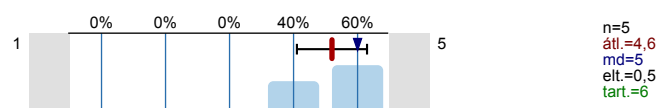
3.2) Tökéletességre törekvés



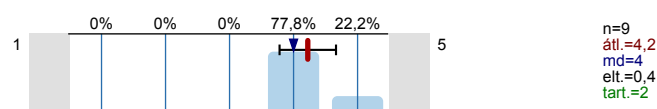
3.3) Csapatmunka



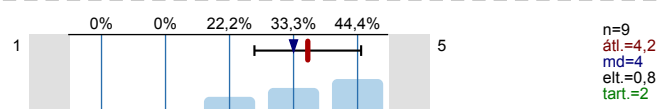
3.4) Kitartás



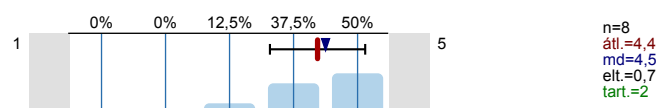
3.5) Céltudatosság



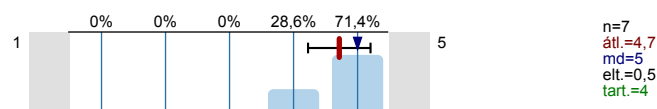
3.6) Kommunikativitás



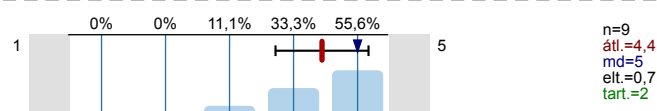
3.7) Magabiztosság



3.8) Tanulási vágy



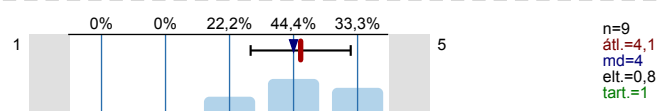
3.9) Feladattervezés



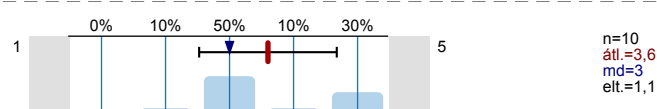
4. Ismeretek, készségek fejlesztésével való elégedettség

Kérjük mérlegelje, hogy Ön mennyire elégedett azzal, ahogy a kar átadta, fejlesztette az alábbi ismereteket, készségeket. (1=egyáltalán nem elégedett; 2=nem elégedett; 3=közepesen elégedett; 4=elégedett; 5=teljes mértékben elégedett; 0=nincs véleménye)

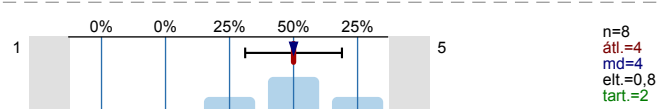
4.1) szakmai elméleti alapok



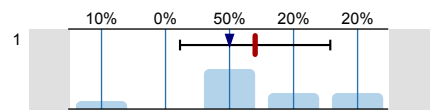
4.2) szakmai gyakorlati jártasság



4.3) számítógépes ismeretek

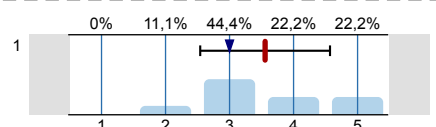


4.4) idegennyelv tudás



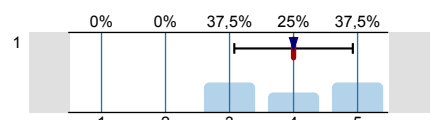
n=10
 átl.=3,4
 md=3
 elt.=1,2

4.5) önálló munkavégzéshez szükséges készség



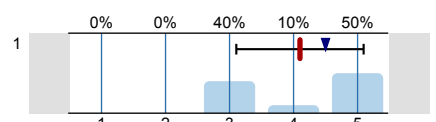
n=9
 átl.=3,6
 md=3
 elt.=1
 tart.=1

4.6) csapatmunkához szükséges készség



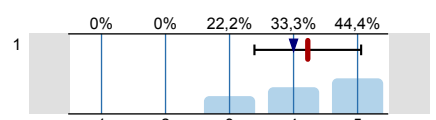
n=8
 átl.=4
 md=4
 elt.=0,9
 tart.=2

4.7) szervező készség



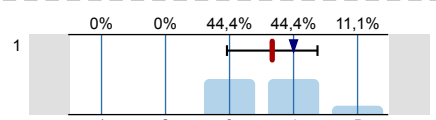
n=10
 átl.=4,1
 md=4,5
 elt.=1

4.8) kommunikációs készség



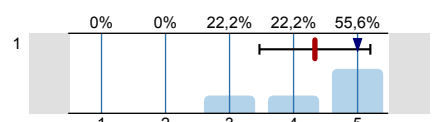
n=9
 átl.=4,2
 md=4
 elt.=0,8
 tart.=1

4.9) problémamegoldó készség



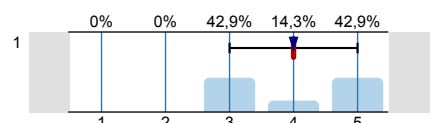
n=9
 átl.=3,7
 md=4
 elt.=0,7
 tart.=1

4.10) új tudás önálló elsajátításának képessége



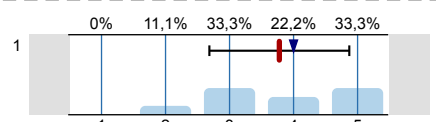
n=9
 átl.=4,3
 md=5
 elt.=0,9
 tart.=1

4.11) precíz munkavégzés



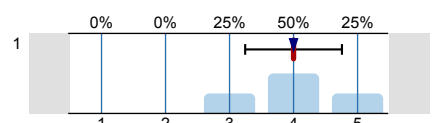
n=7
 átl.=4
 md=4
 elt.=1
 tart.=2

4.12) az egyetemen megszerzett tudás hasznossága



n=9
 átl.=3,8
 md=4
 elt.=1,1
 tart.=1

4.13) oktatás színvonala (össességében)



n=8
 átl.=4
 md=4
 elt.=0,8
 tart.=2

5. Továbbképzés, megjegyzés

5.1) Az Ön cége részt vesz a Debreceni Egyetemmel közös Duális képzésben?



n=11

5.2) Amennyiben az 5.1 kérdésre igennel válaszolt, a végzését követően foglalkoztatta az Ön cége az ott duális képzésben résztvevő hallgatót?



n=5

5.3) Az Ön cége által alkalmazott munkavállalók között van-e olyan, aki korábban az alapképzés 7. gyakorlati félévét az Ön által képviselt szervezetnél töltötte?



5.4) Az Ön szervezete beiskolázná a Debreceni Egyetem Gazdaságtudományi Karán a munkavállalóit annak érdekében, hogy karrierjük fejlődését segítse vagy megfeleljenek valamilyen jogszabály által megfogalmazott képzettségi előírásnak?



5.5) Az Ön cége a jövőben tervezi újabb, a Karon végzett munkavállalók alkalmazását?

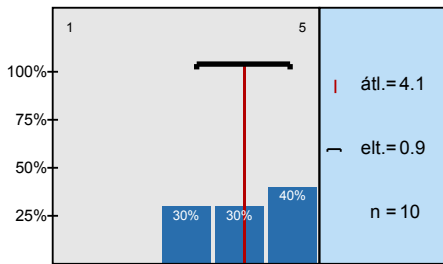


Köszönjük, hogy kitöltötte kérdőívünket! Válaszait az "Elküld" gombra kattintva rögzítheti adatbázisunkban.

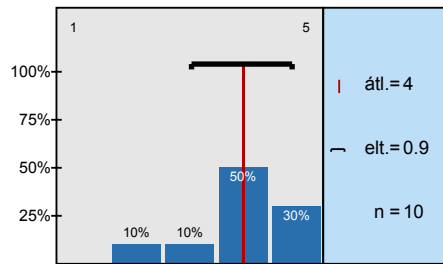
Az adatok elmentése az internet sebességétől függően néhány másodpercig is eltarthat. Kérjük, várja meg az adatmentés végét jelző üzenet megjelenését!

Hisztogram skálázott kérdésekhez

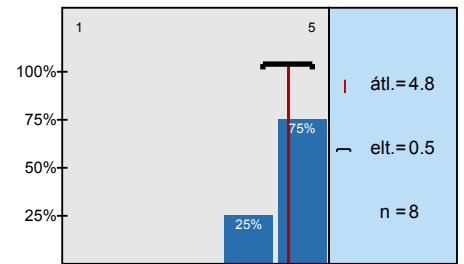
Korábbi munkatapasztalat



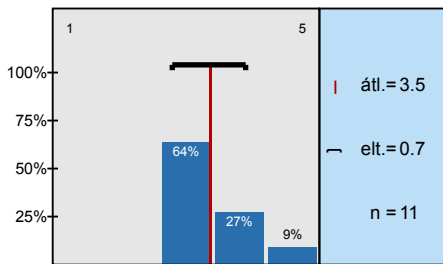
Színvonalas önéletrajz



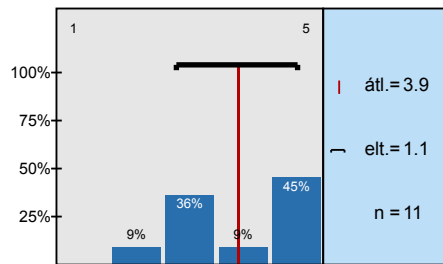
Interjú szerzett személyes benyomás



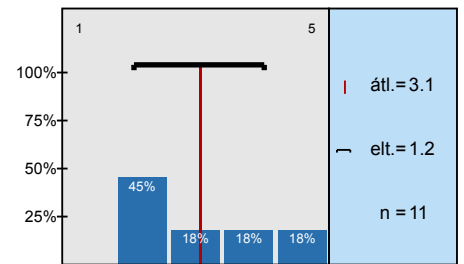
Tanulmányi eredmények, a diploma érdemjegye



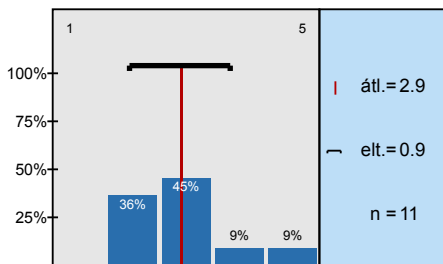
Diplomát adó felsőoktatási intézmény presztízsze



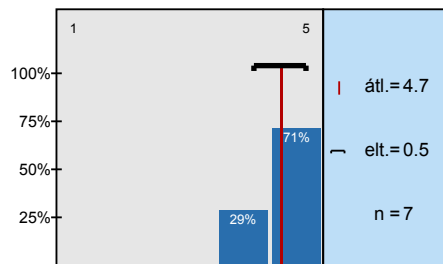
Versenyeredmények (pl. OTDK, MNB ösztöndíjpályázat)



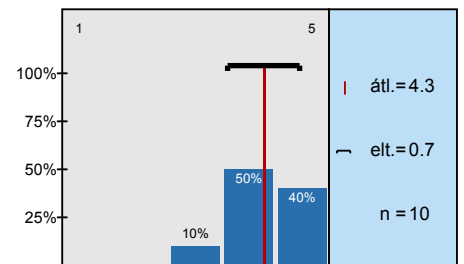
Részvétel tehetséggondozó programban (pl. DETEP, szakkollégium)



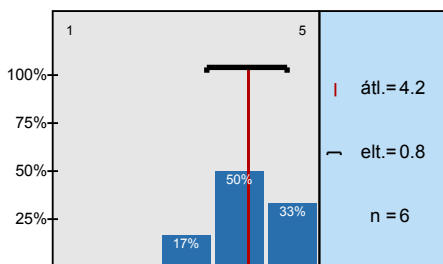
Proaktív problémamegoldás



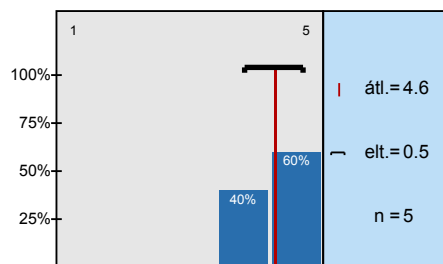
Tökéletességre törekvés



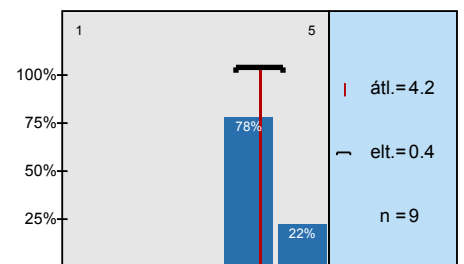
Csapatmunka



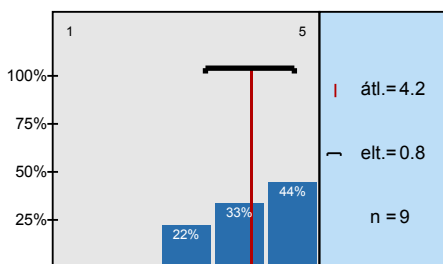
Kitartás



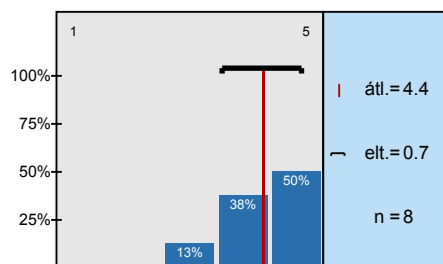
Céltudatosság



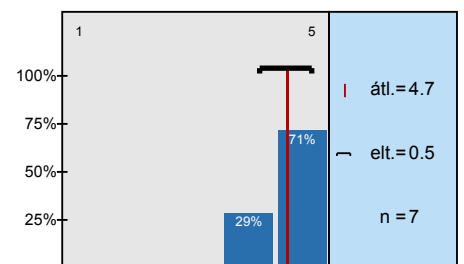
Kommunikativitás



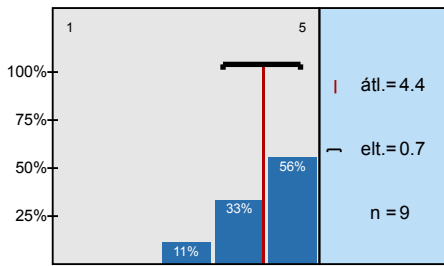
Magabiztosság



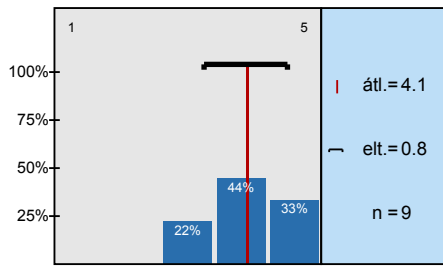
Tanulási vágy



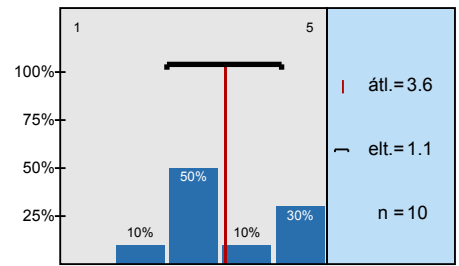
Feladattervezés



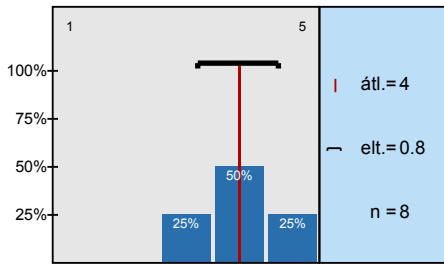
szakmai elméleti alapok



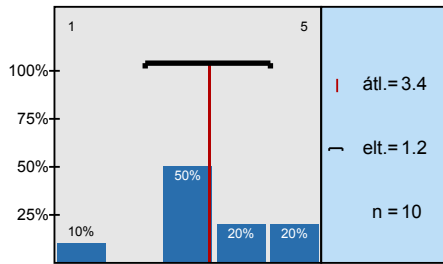
szakmai gyakorlati jártasság



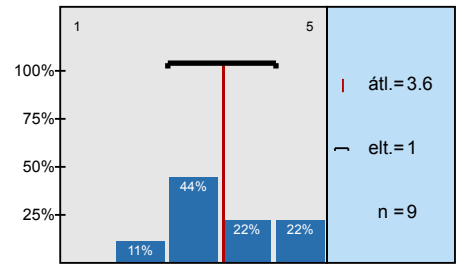
számítógépes ismeretek



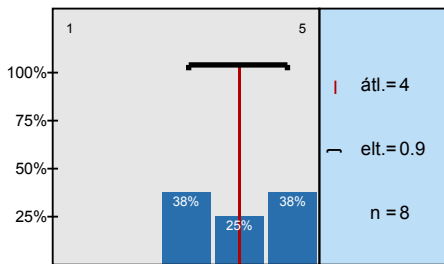
idegennyelv tudás



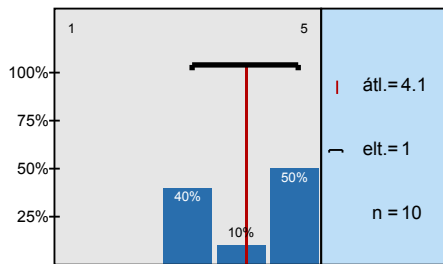
önálló munkavégzéshez szükséges készség



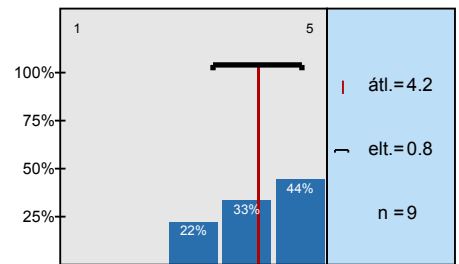
csapatmunkához szükséges készség



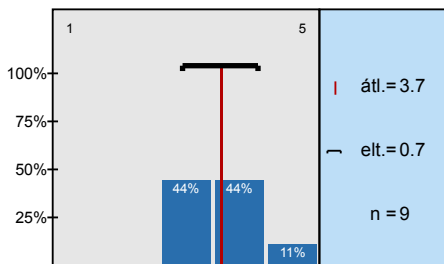
szervező készség



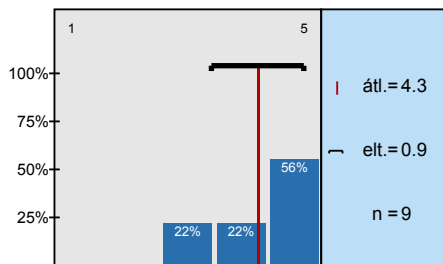
kommunikációs készség



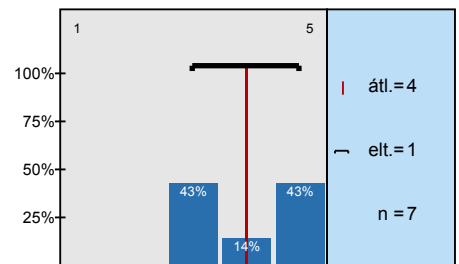
problémamegoldó készség



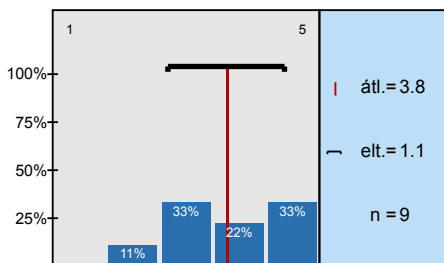
új tudás önálló elsajátításának képessége



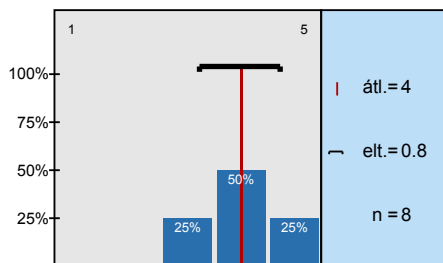
precíz munkavégzés



az egyetemen megszerzett tudás hasznossága



oktatás színvonala (össességében)

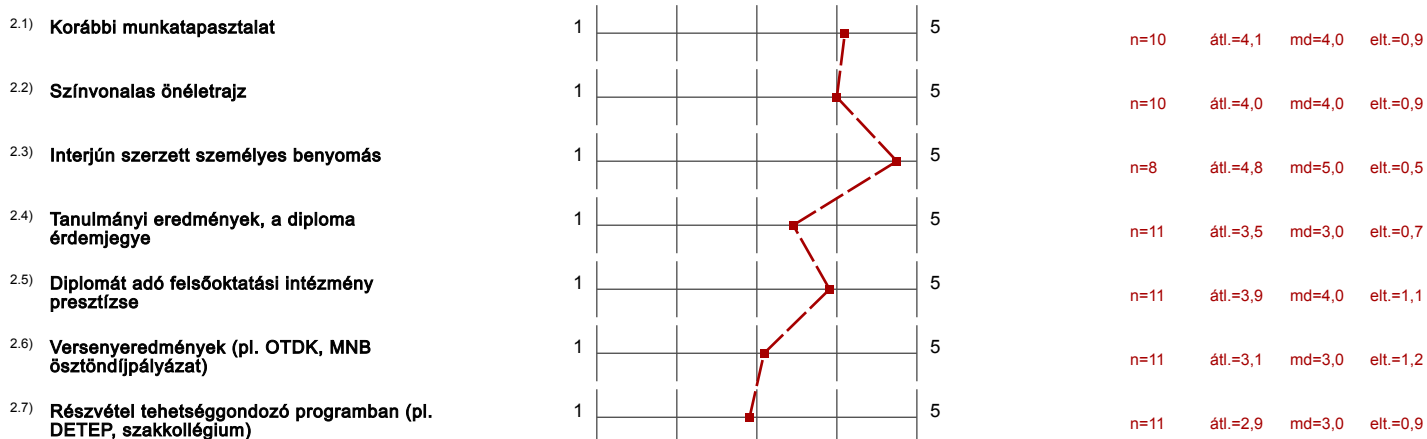


Profil

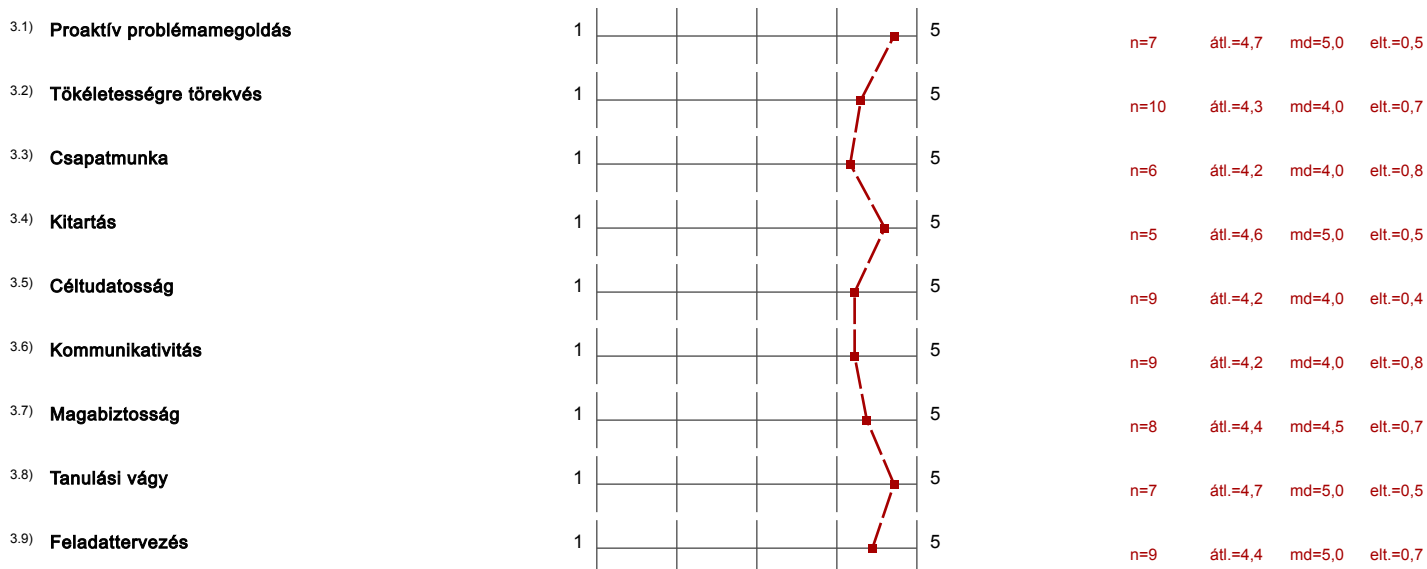
Alegység: DPR - mérések
 Tanár neve: Munkerő-piaci kérdőív
 Kurzus neve: GTK
 (A felmérés neve)

A profilvonalban használt értékek Átlag

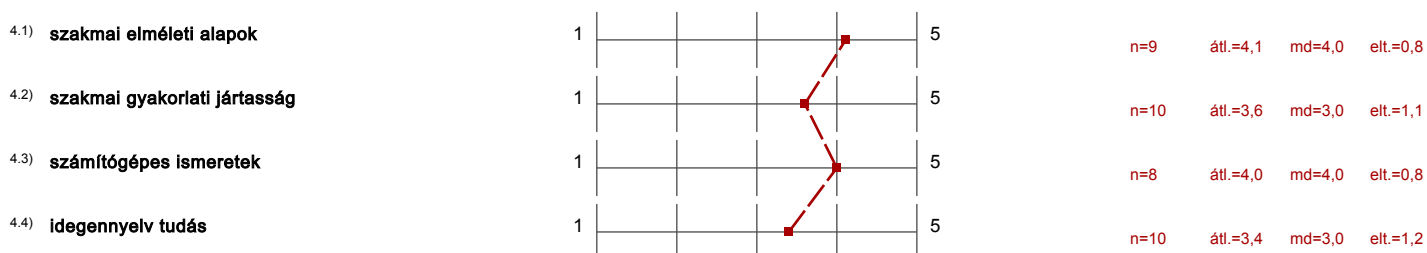
2. Munkaerő kiválasztási szempontok

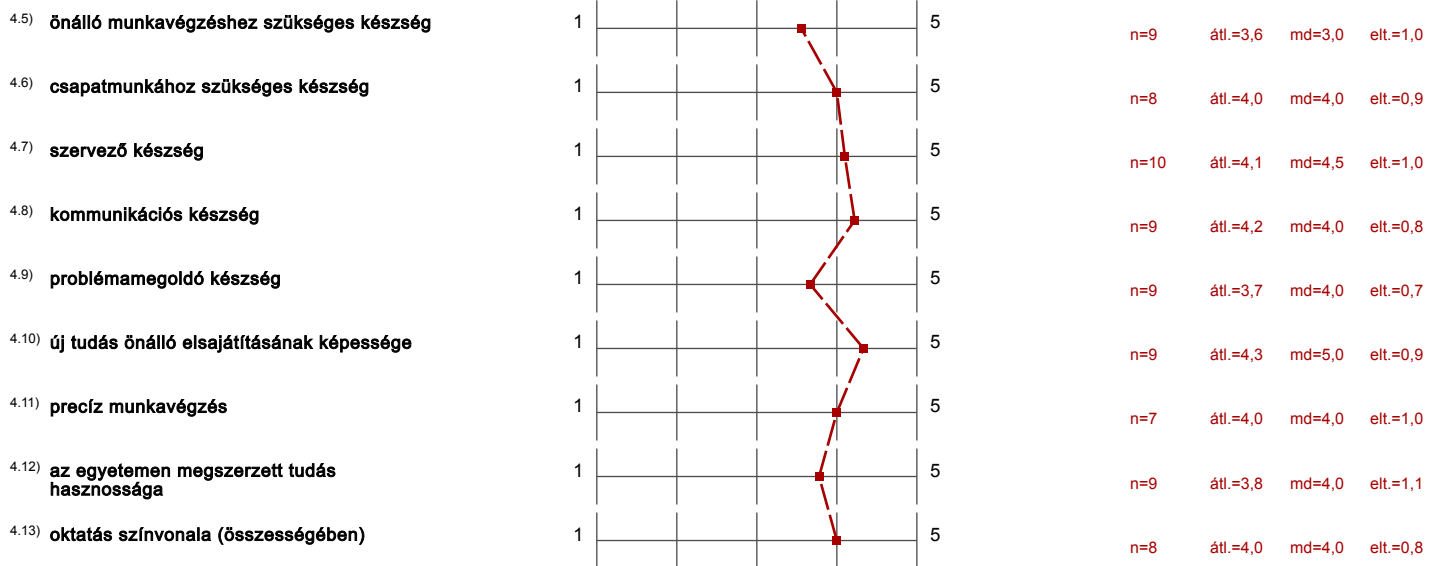


3. Munkával kapcsolatos kompetenciák fontossága, munkáltatói elvárások



4. Ismeretek, készségek fejlesztésével való elégedettség





Hozzászólások jelentése

5. Továbbképzés, megjegyzés

^{5.6)} **Kérjük, fejtse ki, amit a témával kapcsolatban még fontosnak tart, de nem kérdeztük!**

- képzési tervre jó lenne egy-egy minta a különböző munkakörök kapcsán, ami igazodna az oktatás anyagához (tantárgyakhoz, gyakorlati példákhoz)