

## 2022\_aktív hallgatói\_magyar\_GTK

Válaszadók száma = 199



## Felmérés eredmények

## Jelmagyarázat

Kérdésszöveg

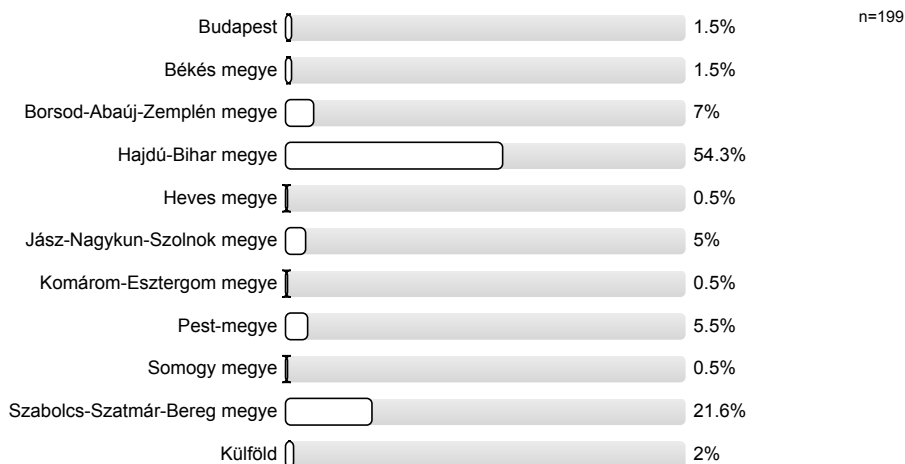
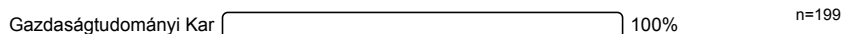


## 1. Általános kérdések

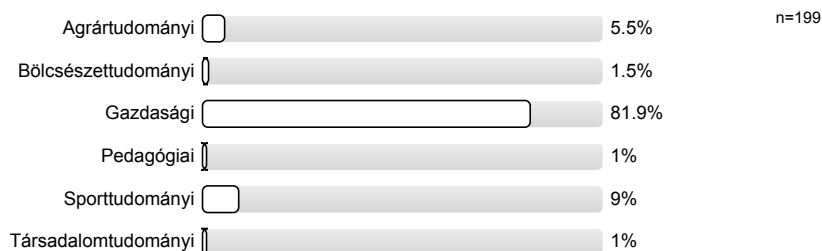
## 1.1) Válaszadó neme:



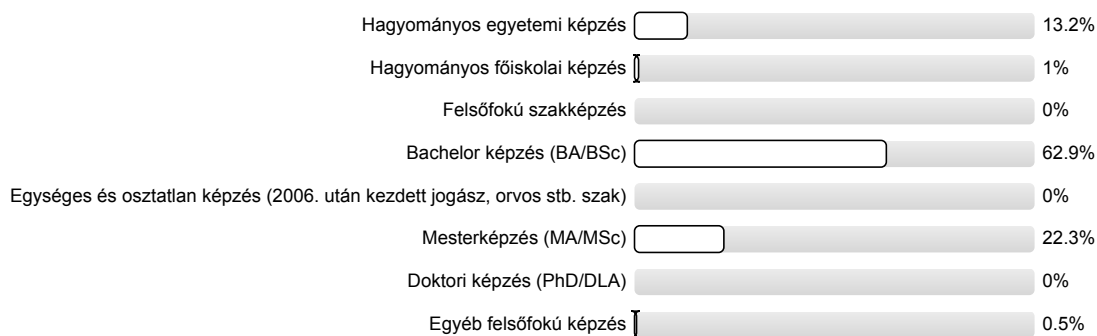
## 1.2) Válaszadó lakhelye:

1.3) Az intézmény melyik karán tanul?  
(amennyiben több szakon tanul, arra gondoljon, amelyet fontosabbnak, fő szakjának tart!)

## 1.4) A választott szak képzési területe?



## 1.5) A választott szak képzési szintje?



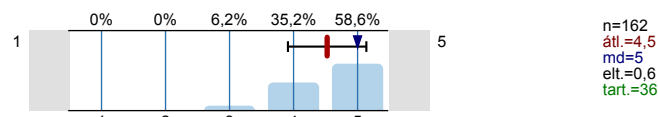
## 1.6) Részt vesz Ön a Debreceni Egyetem által indított duális képzésben?



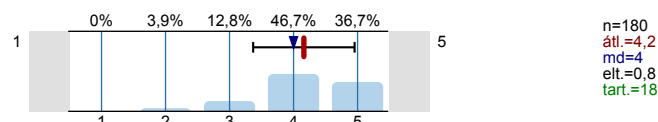
## 2. Munkával kapcsolatos kompetenciák fontossága

Kérjük mérlegelje, hogy mennyire tartja fontosnak a következő kompetenciákat? (1=egyáltalán nem fontos; 2=nem fontos 3=közepesen fontos; 4=fontos; 5=nagyon fontos; 0= nincs véleménye)

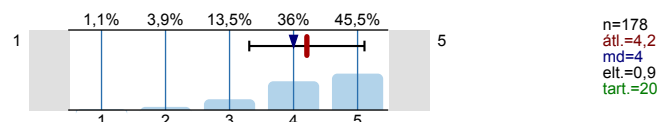
## 2.1) Proaktív problémamegoldás



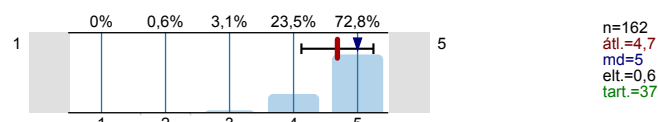
## 2.2) Tökéletességre törekvés



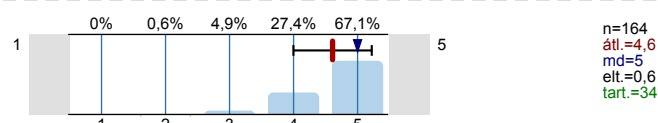
## 2.3) Csapatmunka



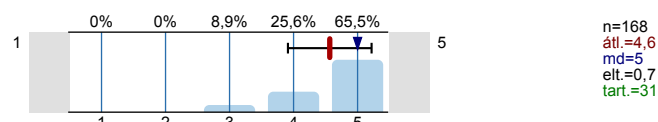
## 2.4) Kitartás



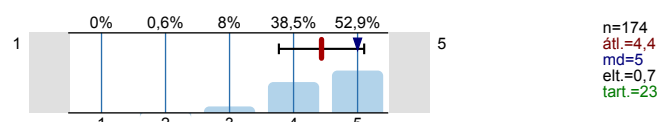
## 2.5) Céltudatosság



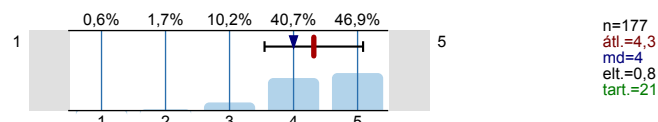
## 2.6) Kommunikativitás



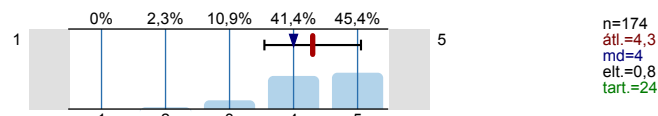
## 2.7) Magabiztosság



## 2.8) Tanulási vágy



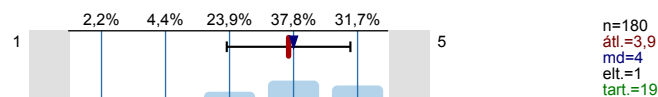
## 2.9) Feladattervezés



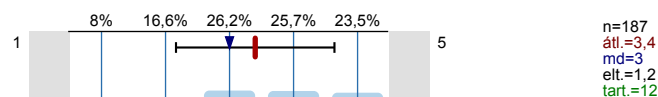
## 3. Ismeretek, készségek fejlesztésével való elégedettség

Kérjük mérlegelje, hogy Ön mennyire elégedett azzal, ahogy a kar átadja, fejleszti az alábbi ismereteket, készségeket. (1=egyáltalán nem elégedett; 2=nem elégedett; 3=közepesen elégedett; 4=elégedett; 5=teljes mértékben elégedett; 0=nincs véleménye)

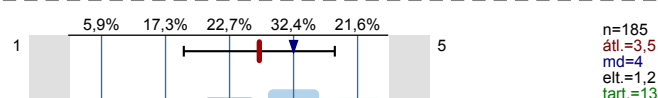
## 3.1) szakmai elméleti alapok



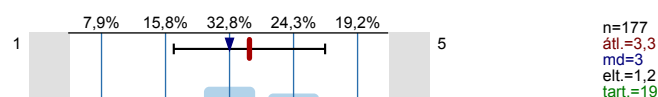
## 3.2) szakmai gyakorlati jártasság



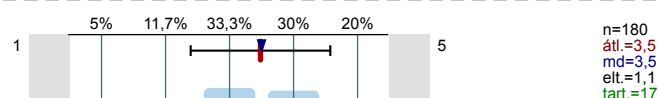
## 3.3) számítógépes ismeretek



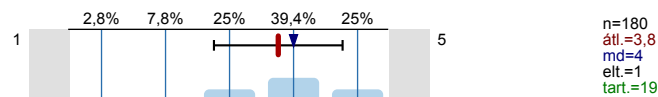
## 3.4) idegennyelv tudás



## 3.5) az egyetemen megszerzett tudás hasznossága



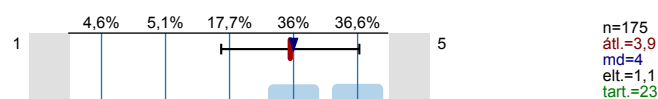
## 3.6) oktatás színvonala (összességében)



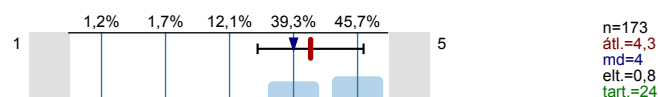
## 4. Infrastruktúra

Kérjük mérlegelje, hogy Ön mennyire elégedett az alábbiakkal. (1=egyáltalán nem elégedett; 2=nem elégedett; 3=közepesen elégedett; 4=többnyire elégedett; 5=teljes mértékben elégedett; 0=nincs véleménye)

## 4.1) oktatás tárgyi feltételei



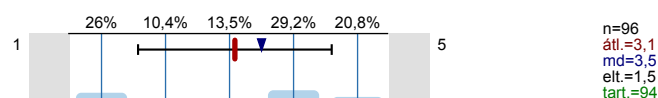
## 4.2) épületek állapota külleme

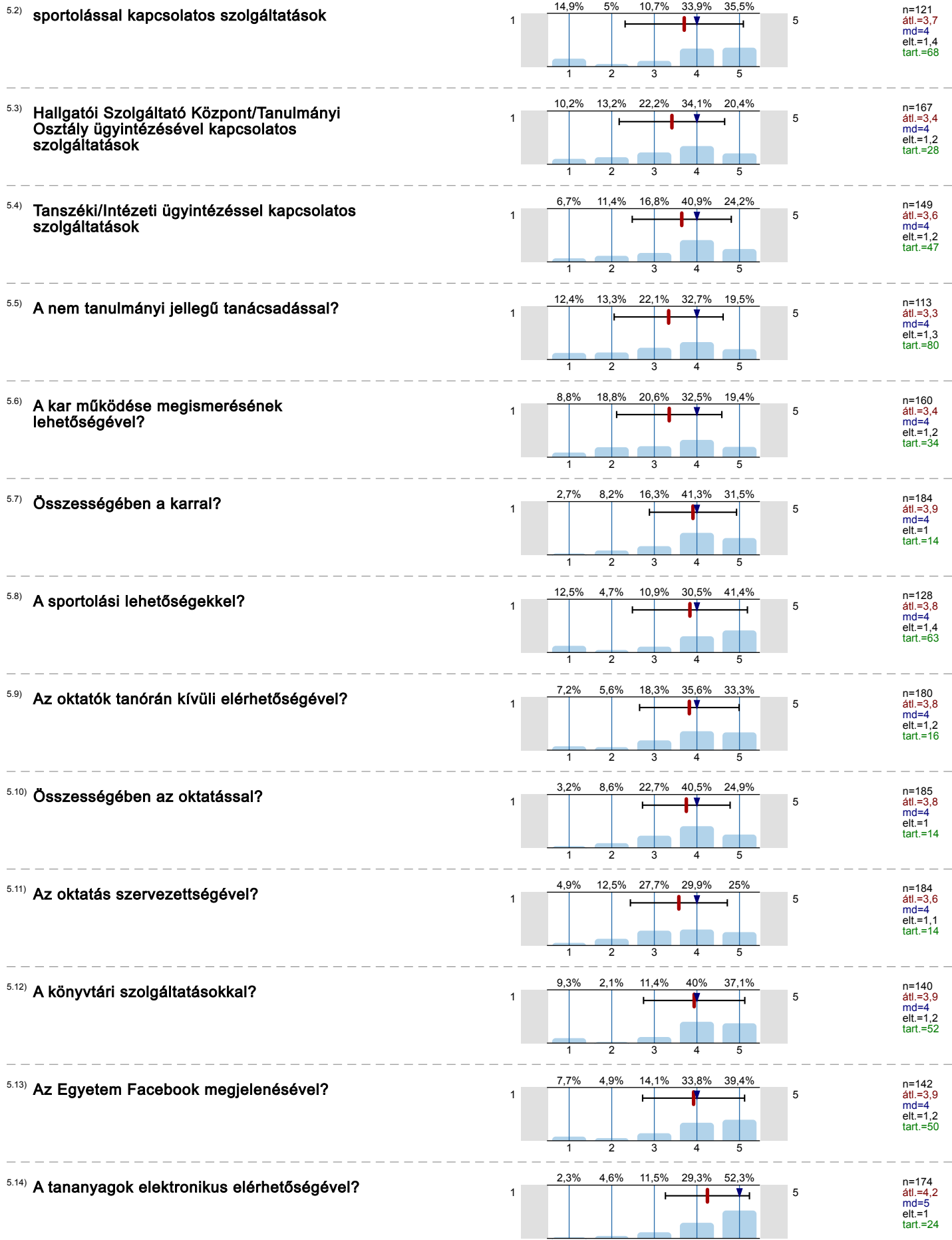


## 5. Szolgáltatások

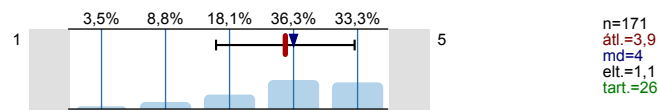
Kérjük mérlegelje, hogy Ön mennyire elégedett az alábbiakkal. (1=egyáltalán nem elégedett; 2=nem elégedett; 3=közepesen elégedett; 4=többnyire elégedett; 5=teljes mértékben elégedett; 0=nincs véleménye)

## 5.1) kollégiummal kapcsolatos szolgáltatások

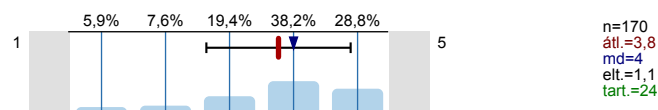




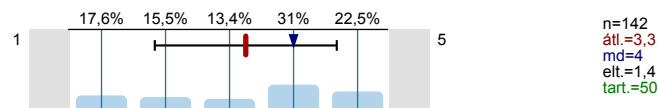
5.15) A tanulást segítő körülményekkel?



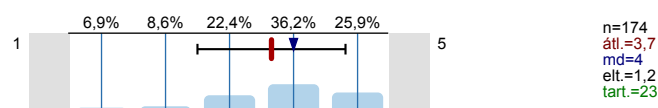
5.16) A hallgatói élet kapcsán mennyire elégedett Ön a hallgatók közötti kapcsolattal?



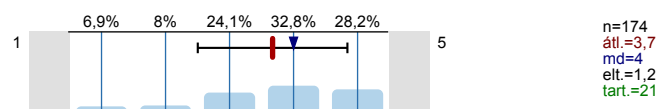
5.17) A hallgatói élet kapcsán mennyire elégedett Ön a hallgatói önkormányzattal?



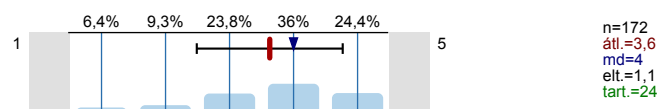
5.18) A tanulmányi ügyintézés esetében mennyire elégedett Ön a segítőkészséggel?



5.19) A tanulmányi ügyintézés esetében mennyire elégedett Ön a nyomtatott és elektronikus tájékoztatással?



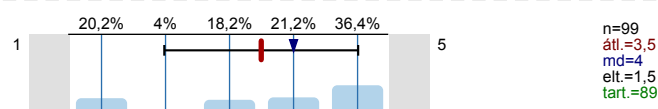
5.20) A tanulmányi ügyintézés esetében mennyire elégedett Ön összességében a tanulmányi ügyintézással?



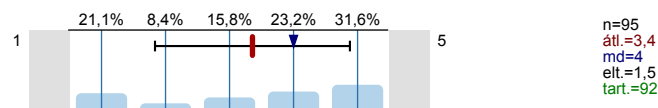
## 6. Szakmai gyakorlat

A hallgató szakjával kapcsolatos szakmai gyakorlatra vonatkozó állítások értékelése:

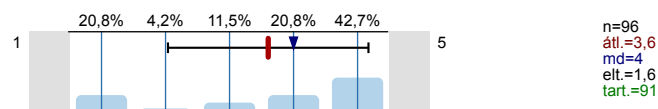
6.1) A szakmai gyakorlat során sok újat tanultam.



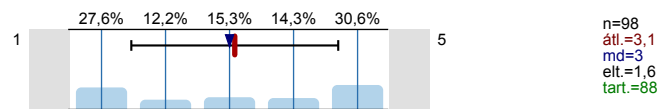
6.2) Szívesen dolgoznék a szakmai gyakorlati helyemen.



6.3) A szakmai gyakorlat során valódi munkatapasztalatra tettem szert.



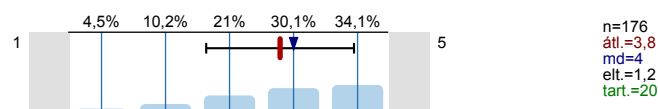
6.4) Az oktatóim sokat segítettek a szakmai gyakorlat során.

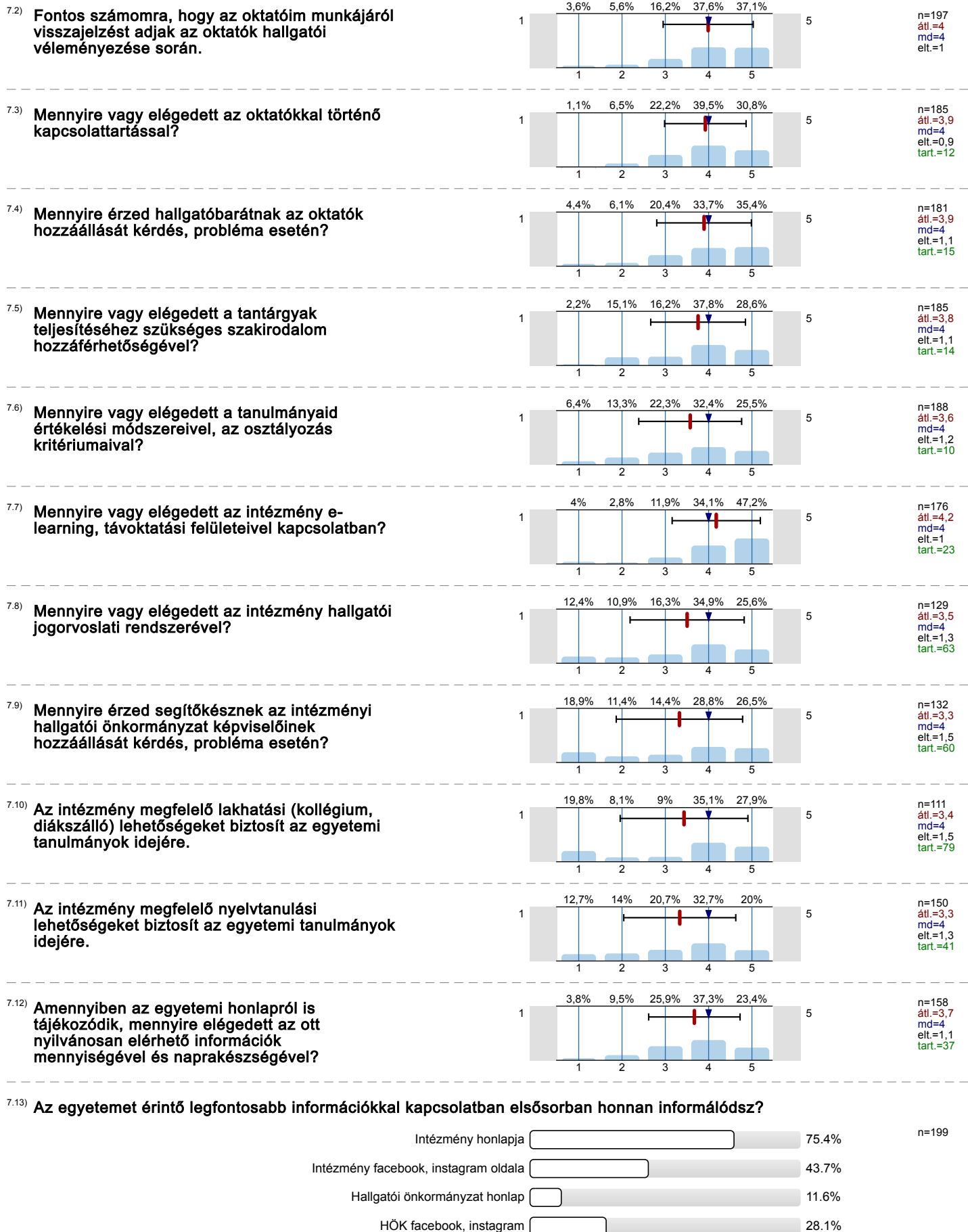


## 7. Általános elégedettség

Kérjük mérlegelje, hogy Ön mennyire elégedett az alábbiakkal. (1=egyáltalán nem elégedett; 2=nem elégedett; 3=közepesen elégedett; 4=többnyire elégedett; 5=teljes mértékben elégedett; 0=nincs véleménye)

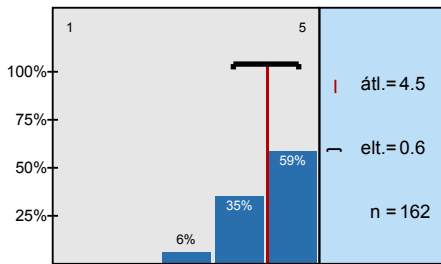
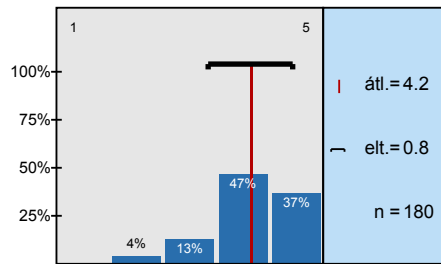
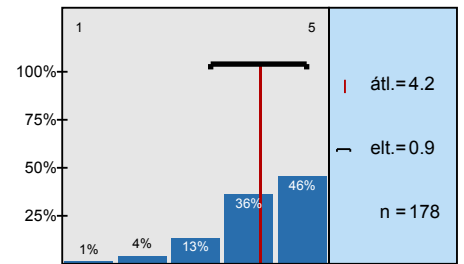
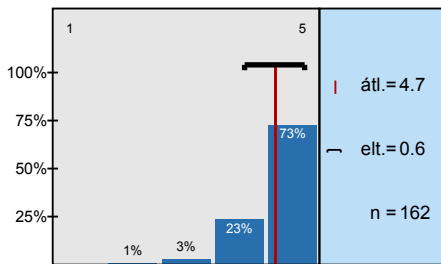
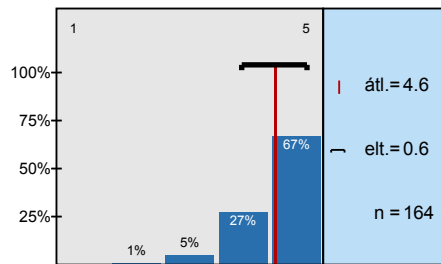
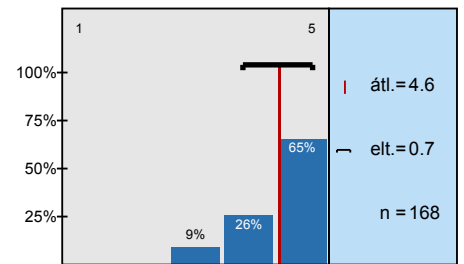
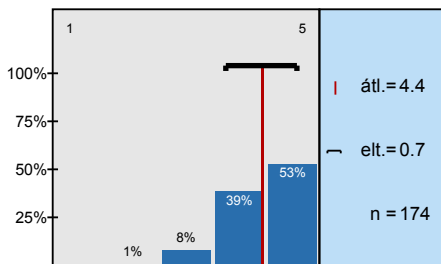
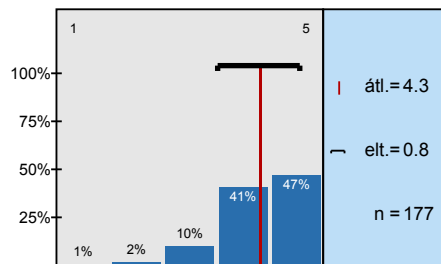
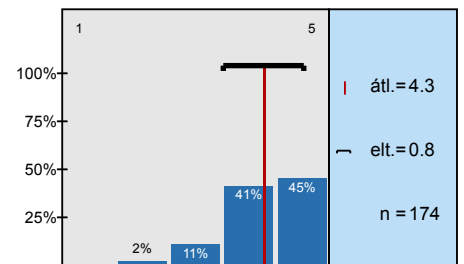
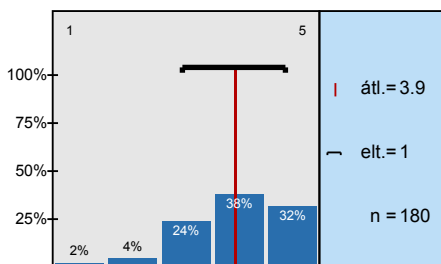
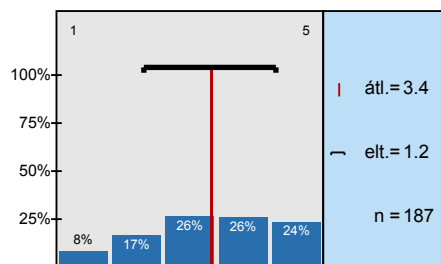
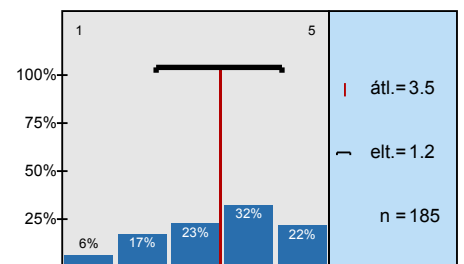
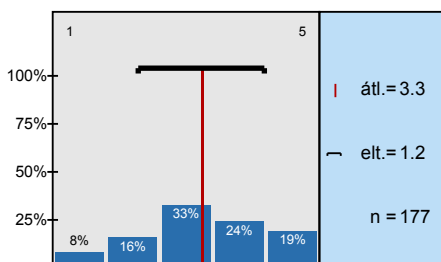
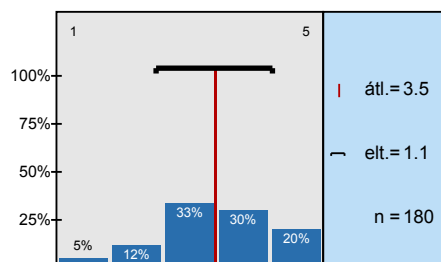
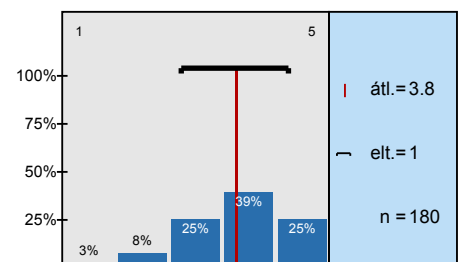
7.1) Az oktatókat érdeklí, amit mondok



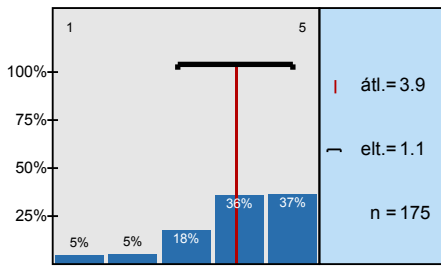


Köszönjük, hogy kitöltötte kérdőívünket! Válaszait az "Elküld" gombra kattintva rögzítheti adatbázisunkban. Az adatok elmentése az internet sebességétől függően néhány másodpercig is eltarthat. Kérjük, várja meg az adatmentés végéig jelző üzenet megjelenését!

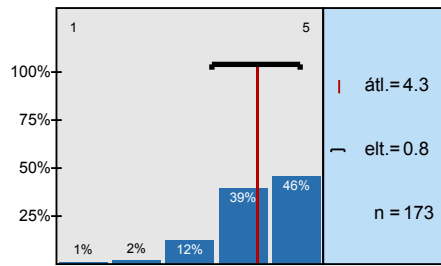
# Hisztogram skálázott kérdésekhez

**Proaktív problémamegoldás**

**Tökéletességre törekvés**

**Csapatmunka**

**Kitartás**

**Céltudatosság**

**Kommunikativitás**

**Magabiztosság**

**Tanulási vágy**

**Feladattervezés**

**szakmai elméleti alapok**

**szakmai gyakorlati jártasság**

**számítógépes ismeretek**

**Idegennyelv tudás**

**az egyetemen megszerzett tudás hasznossága**

**oktatás színvonala (össességében)**


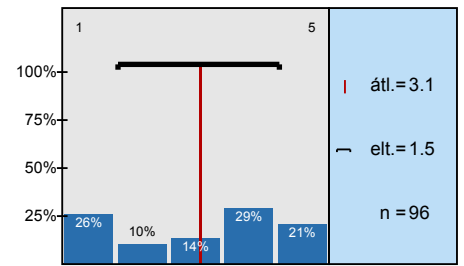
## oktatás tárgyi feltételei



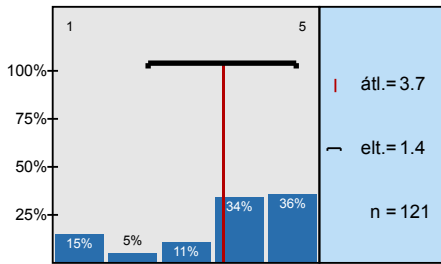
## épületek állapota külleme



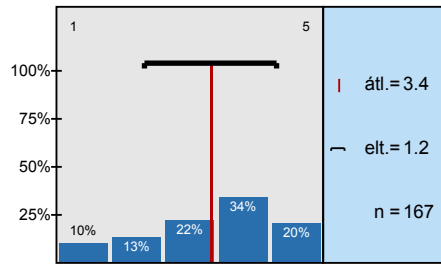
## kollégiummal kapcsolatos szolgáltatások



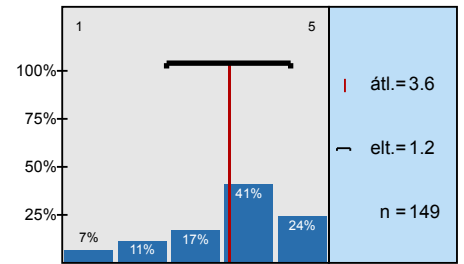
## sportolással kapcsolatos szolgáltatások



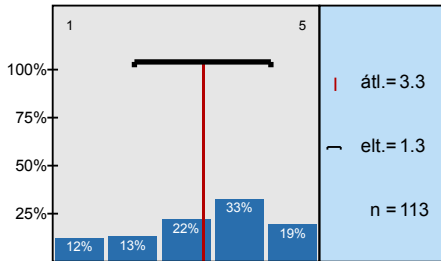
## Hallgatói Szolgáltató Központ/Tanulmányi Osztály ügyintézésével kapcsolatos szolgáltatások



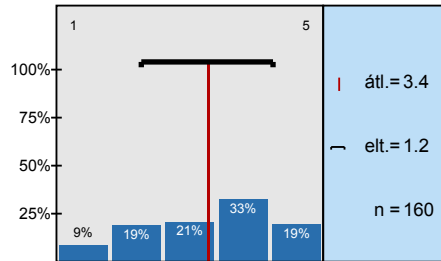
## Tanszéki/Intézeti ügyintézésével kapcsolatos szolgáltatások



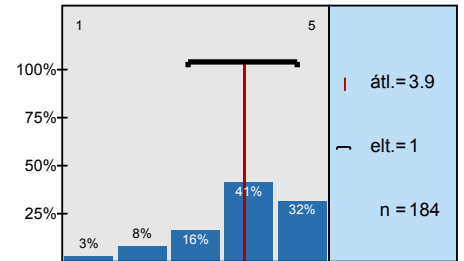
## A nem tanulmányi jellegű tanácsadással?



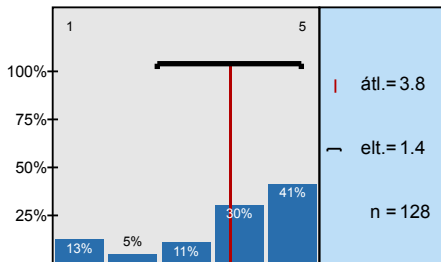
## A kar működése megismerésének lehetőségével?



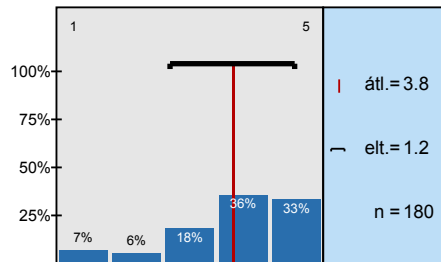
## Össességében a karral?



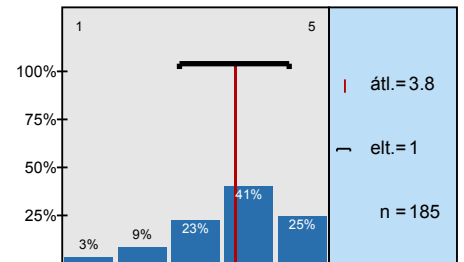
## A sportolási lehetőségekkel?



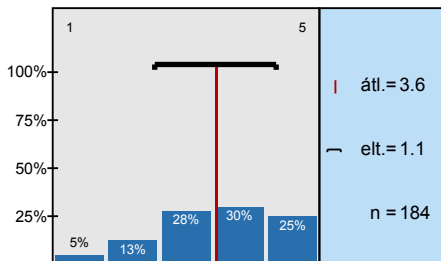
## Az oktatók tanórán kívüli elérhetőségével?



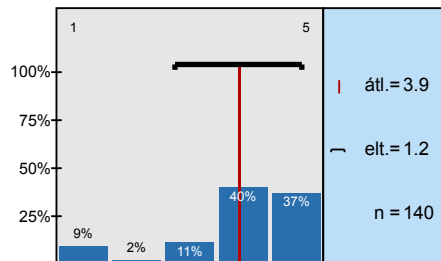
## Össességében az oktatással?



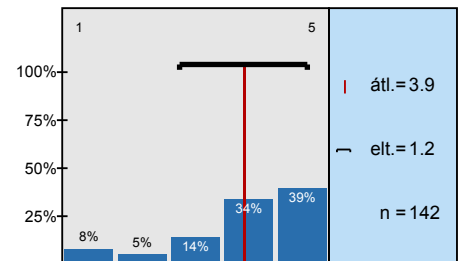
## Az oktatás szervezettségével?



## A könyvtári szolgáltatásokkal?

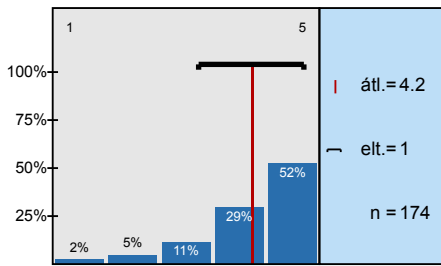


## Az Egyetem Facebook megjelenésével?

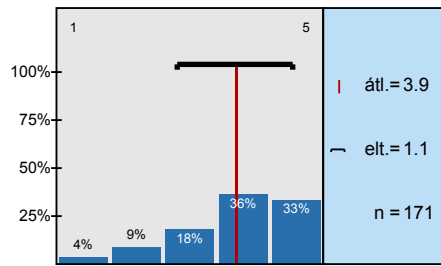




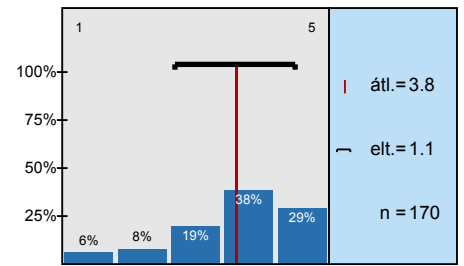
## A tananyagok elektronikus elérhetőségével?



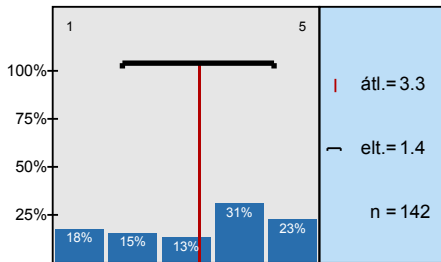
## A tanulást segítő körülményekkel?



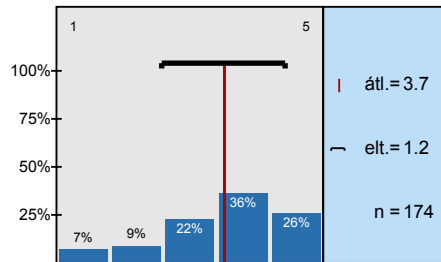
## A hallgatói élet kapcsán mennyire elégedett Ön a hallgatók közötti kapcsolattal?



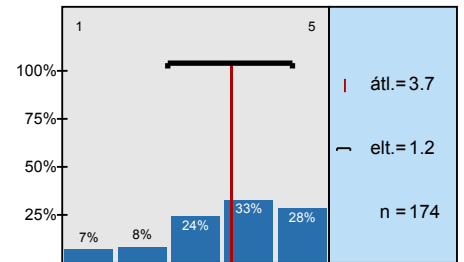
## A hallgatói élet kapcsán mennyire elégedett Ön a hallgatói önkormányzattal?



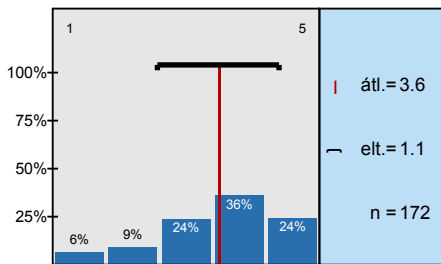
## A tanulmányi ügyintézés esetében mennyire elégedett Ön a segítőkészséggel?



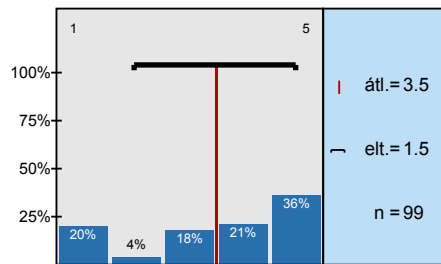
## A tanulmányi ügyintézés esetében mennyire elégedett Ön a nyomtatott és elektronikus



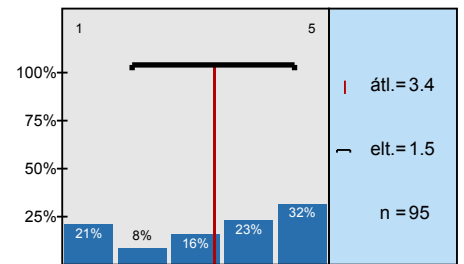
## A tanulmányi ügyintézés esetében mennyire elégedett Ön összességében a tanulmányi



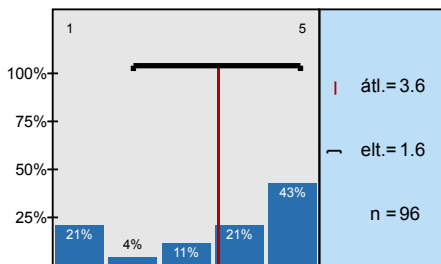
## A szakmai gyakorlat során sok újat tanultam.



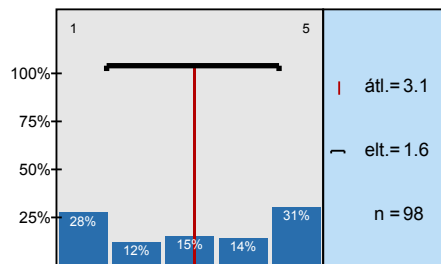
## Szívesen dolgoznék a szakmai gyakorlati helyemen.



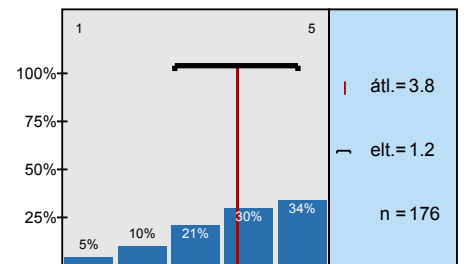
## A szakmai gyakorlat során valódi munkatapasztalatra tettem szert.



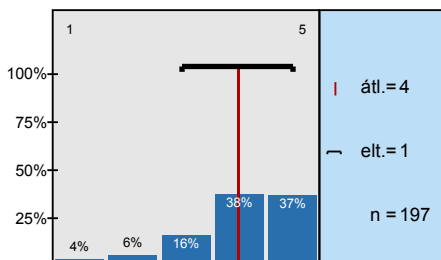
## Az oktatóim sokat segítettek a szakmai gyakorlat során.



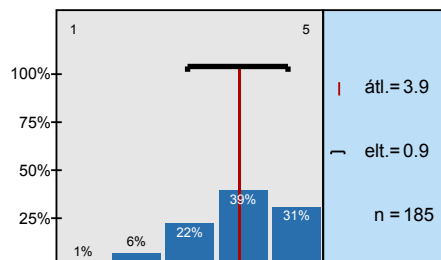
## Az oktatókat érdekli, amit mondom



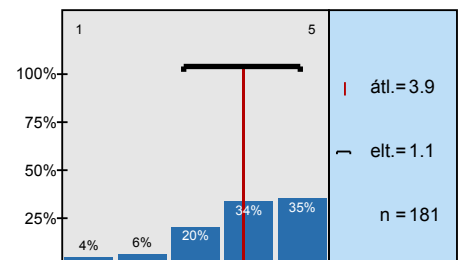
## Fontos számomra, hogy az oktatóim munkájáról visszajelzést adjak az oktatók hallgatói



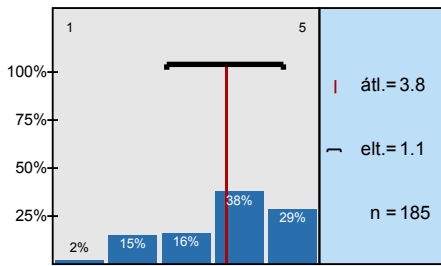
## Mennyire vagy elégedett az oktatókkal történő kapcsolattartással?



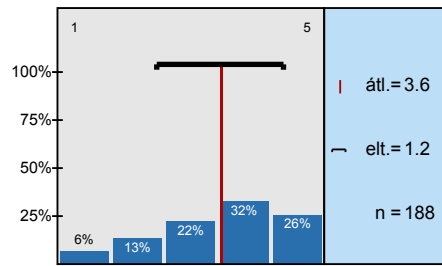
## Mennyire érzed hallgatóbarátnak az oktatók hozzáállását kérdés, probléma esetén?



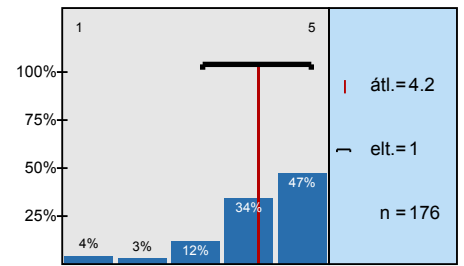
**Mennyire vagy elégedett a tantárgyak teljesítéséhez szükséges szakirodalom**



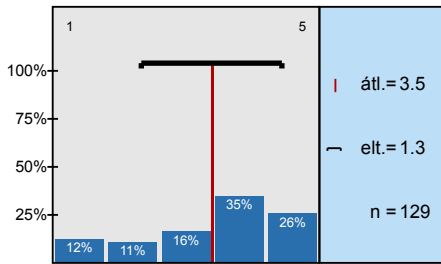
**Mennyire vagy elégedett a tanulmányaid értékelési módszereivel, az osztályozás kritériumaival?**



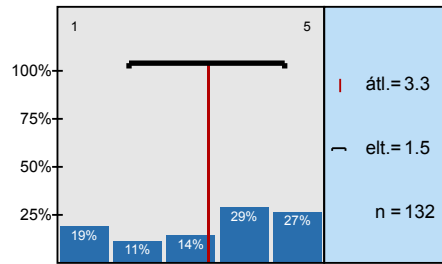
**Mennyire vagy elégedett az intézmény e-learning, távoktatási felületeivel kapcsolatban?**



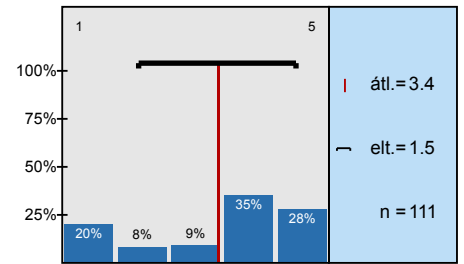
**Mennyire vagy elégedett az intézmény hallgatói jogorvoslati rendszerével?**



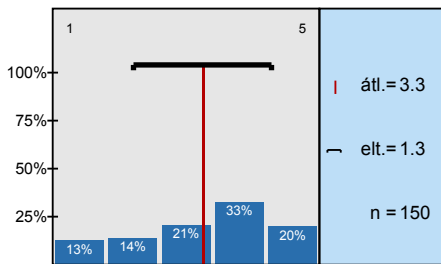
**Mennyire érzed segítőkéssznek az intézményi hallgatói önkormányzat képviselőinek hozzáállását**



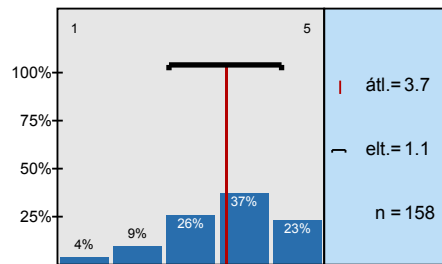
**Az intézmény megfelelő lakhatási (kollégium, diákszálló) lehetőségeket biztosít az egyetemi**



**Az intézmény megfelelő nyelvtanulási lehetőségeket biztosít az egyetemi tanulmányok**



**Amennyiben az egyetemi honlapról is tájékozódik, mennyire elégedett az ott nyilvánosan elérhető**

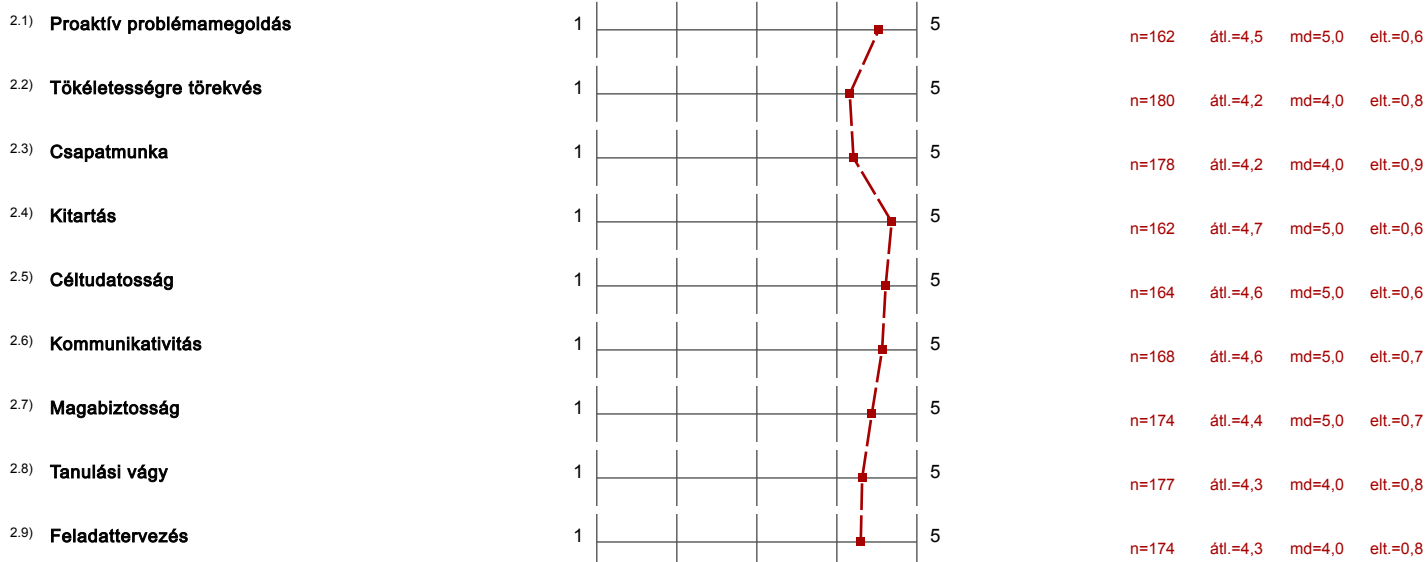


# Profil

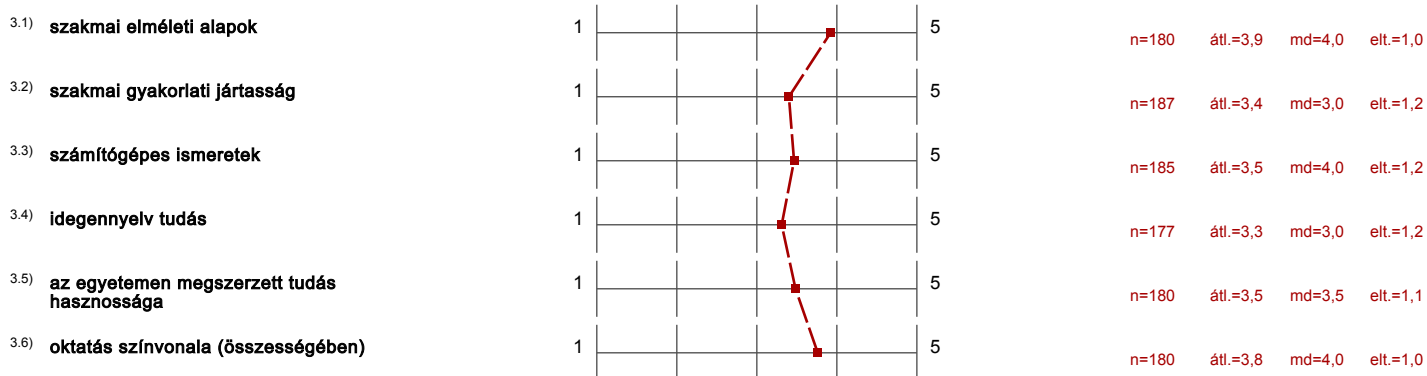
Alcsoport: 2022\_aktív hallgatói\_magyar\_GTK

A profilvonalban használt értékek Átlag

## 2. Munkával kapcsolatos kompetenciák fontossága



## 3. Ismeretek, készségek fejlesztésével való elégedettség






















## 4. Infrastruktúra







## 5. Szolgáltatások






5.2)	sportolással kapcsolatos szolgáltatások	1		5	n=121	átl.=3,7	md=4,0	elt.=1,4
5.3)	Hallgatói Szolgáltató Központ/Tanulmányi Osztály ügyintézésével kapcsolatos szolgáltatások	1		5	n=167	átl.=3,4	md=4,0	elt.=1,2
5.4)	Tanszéki/Intézeti ügyintézésével kapcsolatos szolgáltatások	1		5	n=149	átl.=3,6	md=4,0	elt.=1,2
5.5)	A nem tanulmányi jellegű tanácsadással?	1		5	n=113	átl.=3,3	md=4,0	elt.=1,3
5.6)	A kar működése megismerésének lehetőségével?	1		5	n=160	átl.=3,4	md=4,0	elt.=1,2
5.7)	Összességében a karral?	1		5	n=184	átl.=3,9	md=4,0	elt.=1,0
5.8)	A sportolási lehetőségekkel?	1		5	n=128	átl.=3,8	md=4,0	elt.=1,4
5.9)	Az oktatók tanórán kívüli elérhetőségével?	1		5	n=180	átl.=3,8	md=4,0	elt.=1,2
5.10)	Összességében az oktatással?	1		5	n=185	átl.=3,8	md=4,0	elt.=1,0
5.11)	Az oktatás szervezetségével?	1		5	n=184	átl.=3,6	md=4,0	elt.=1,1
5.12)	A könyvtári szolgáltatásokkal?	1		5	n=140	átl.=3,9	md=4,0	elt.=1,2
5.13)	Az Egyetem Facebook megjelenésével?	1		5	n=142	átl.=3,9	md=4,0	elt.=1,2
5.14)	A tananyagok elektronikus elérhetőségével?	1		5	n=174	átl.=4,2	md=5,0	elt.=1,0
5.15)	A tanulást segítő körülményekkel?	1		5	n=171	átl.=3,9	md=4,0	elt.=1,1
5.16)	A hallgatói élet kapcsán mennyire elégedett Ön a hallgatók közötti kapcsolattal?	1		5	n=170	átl.=3,8	md=4,0	elt.=1,1
5.17)	A hallgatói élet kapcsán mennyire elégedett Ön a hallgatói önkormányzattal?	1		5	n=142	átl.=3,3	md=4,0	elt.=1,4
5.18)	A tanulmányi ügyintézés esetében mennyire elégedett Ön a segítőkészséggel?	1		5	n=174	átl.=3,7	md=4,0	elt.=1,2
5.19)	A tanulmányi ügyintézés esetében mennyire elégedett Ön a nyomtatott és elektronikus tájékoztatással?	1		5	n=174	átl.=3,7	md=4,0	elt.=1,2
5.20)	A tanulmányi ügyintézés esetében mennyire elégedett Ön összességében a tanulmányi ügyintézésével?	1		5	n=172	átl.=3,6	md=4,0	elt.=1,1

## 6. Szakmai gyakorlat

6.1)	A szakmai gyakorlat során sok újat tanultam.	1		5	n=99	átl.=3,5	md=4,0	elt.=1,5
6.2)	Szívesen dolgoznék a szakmai gyakorlati helyemen.	1		5	n=95	átl.=3,4	md=4,0	elt.=1,5
6.3)	A szakmai gyakorlat során valódi munkatapasztalatra tettem szert.	1		5	n=96	átl.=3,6	md=4,0	elt.=1,6
6.4)	Az oktatóim sokat segítettek a szakmai gyakorlat során.	1		5	n=98	átl.=3,1	md=3,0	elt.=1,6

## 7. Általános elégedettség

7.1)	Az oktatókat érdekli, amit mondok	1		5	n=176	átl.=3,8	md=4,0	elt.=1,2
7.2)	Fontos számomra, hogy az oktatóim munkájáról visszajelzést adjak az oktatók hallgatói véleményezése során.	1		5	n=197	átl.=4,0	md=4,0	elt.=1,0
7.3)	Mennyire vagy elégedett az oktatókkal történő kapcsolattartással?	1		5	n=185	átl.=3,9	md=4,0	elt.=0,9

7.4)	Mennyire érzed hallgatóbarátnak az oktatók hozzáállását kérdés, probléma esetén?	1					5	n=181	átl.=3,9	md=4,0	elt.=1,1
7.5)	Mennyire vagy elégedett a tantárgyak teljesítéséhez szükséges szakirodalom hozzáférhetőségével?	1					5	n=185	átl.=3,8	md=4,0	elt.=1,1
7.6)	Mennyire vagy elégedett a tanulmányaid értékelési módszereivel, az osztályozás kritériumaival?	1					5	n=188	átl.=3,6	md=4,0	elt.=1,2
7.7)	Mennyire vagy elégedett az intézmény e-learning, távoktatási felületeivel kapcsolatban?	1					5	n=176	átl.=4,2	md=4,0	elt.=1,0
7.8)	Mennyire vagy elégedett az intézmény hallgatói jogorvoslati rendszerével?	1					5	n=129	átl.=3,5	md=4,0	elt.=1,3
7.9)	Mennyire érzed segítőkésznek az intézményi hallgatói önkormányzat képviselőinek hozzáállását kérdés, probléma esetén?	1					5	n=132	átl.=3,3	md=4,0	elt.=1,5
7.10)	Az intézmény megfelelő lakhatási (kollégium, diákszálló) lehetőségeket biztosít az egyetemi tanulmányok idejére.	1					5	n=111	átl.=3,4	md=4,0	elt.=1,5
7.11)	Az intézmény megfelelő nyelvtanulási lehetőségeket biztosít az egyetemi tanulmányok idejére.	1					5	n=150	átl.=3,3	md=4,0	elt.=1,3
7.12)	Amennyiben az egyetemi honlapról is tájékozódik, mennyire elégedett az ott nyilvánosan elérhető információk	1					5	n=158	átl.=3,7	md=4,0	elt.=1,1